

SONY®

Посібник користувача

Стильний чохол із вікном
SCR42

Зміст

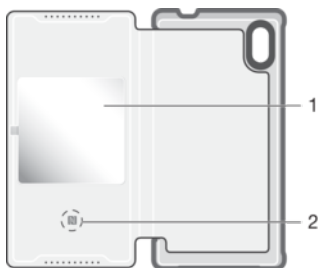
Початок роботи.....	3
Загальна інформація.....	3
Огляд.....	3
Налаштування одним дотиком.....	3
Заряджання.....	4
Ознайомлення з основами використання.....	5
Взаємодія з екраном чохла.....	5
Вимкнення та активація екрана.....	5
Головний екран.....	6
Стильний чохол із вікном — використання.....	7
Керування вхідними дзвінками.....	7
Камера.....	7
Будильник.....	7
Музичний плеєр.....	8
Міні-програми.....	8
Неактивні функції смартфона.....	8
Юридична інформація.....	9
Стильний чохол із вікном — використання у вологому й запиленому середовищі.....	9
Declaration of Conformity	11

Початок роботи

Загальна інформація

Стильний чохол із вікном — це інтелектуальний чохол для смартфона Xperia™ Z5, що дає змогу переглядати й використовувати спеціальні функції. Коли ви закриваєте чохол, вмикається функція розумного віконця, у якому відображаються вибрані віджети з панелі стану або головного екрана смартфона. Із цими віджетами та пов'язаними функціями можна взаємодіяти. Наприклад, ви можете бачити й читати вхідні повідомлення, вмикати камеру смартфона, керувати музикою та відповідати на вхідні дзвінки, не відкриваючи кришку чохла.

Огляд

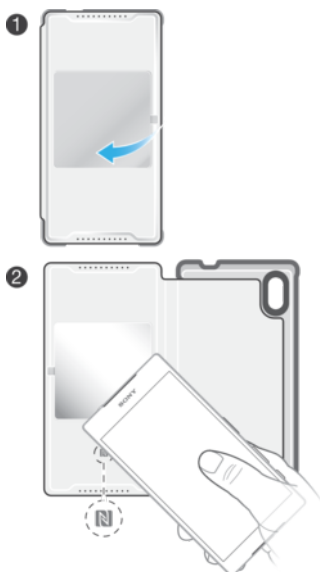


- 1 Віконце
- 2 Область виявлення NFC™

Налаштування одним дотиком

Стильний чохол із вікном дає змогу налаштувати пристрій лише в один дотик. Для цього притулить область виявлення NFC смартфона до відповідної області чохла. Функція NFC запустить процедуру налаштування, після чого ви зможете вибрати функції та установки розумного вікна.

Стильний чохол із вікном — налаштування для використання



- 1 Відкрийте Стильний чохол із вікном.
- 2 Переконавшись, що в телефоні ввімкнено функцію NFC, а екран активний і розблокований, притуліть задню панель телефону до області виявлення NFC аксесуара (див. ілюстрацію). Области виявлення NFC пристроїв мають торкатись одна одної.

Стильний чохол із вікном: приєднання до телефону

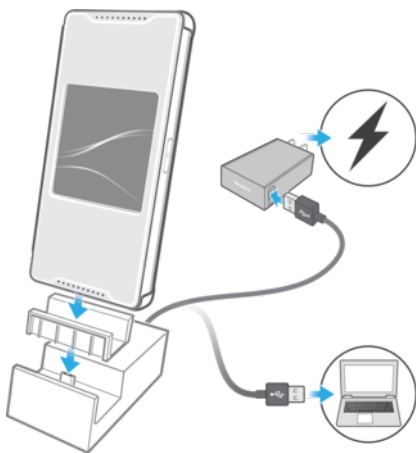


- 1 Розмістіть задню панель телефону над задньою кришкою аксесуара так, щоб об'єктив камери розташовувався над відповідним отвором в аксесуарі.
- 2 Обережно натисніть на всі краї телефону, щоб вставити його в аксесуар.

Зарядження

Стильний чохол із вікном можна використовувати лише з повністю зарядженим смартфоном. Стильний чохол із вікном не працюватиме з незарядженим смартфоном.

DK52 USB Charging Dock — зарядження телефону



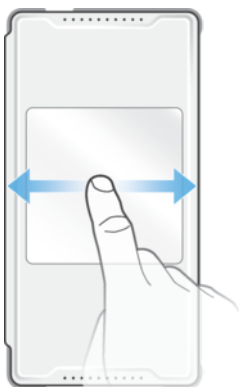
- 1 Стильний чохол із вікном потрібно належним чином приєднати до телефону та закрити кришку.
- 2 Вставте кріплення в док-станцію.
- 3 Вставте один кінець зарядного кабелю USB в док-станцію.
- 4 Вставте інший кінець кабелю в USB-порт комп'ютера або в зарядний пристрій телефону. Переконайтеся, що зарядний пристрій або комп'ютер підключено до активного джерела живлення.
- 5 Помістіть телефон у док-станцію так, щоб роз'єм для зарядної док-станції на телефоні з'єднався з роз'ємом на док-станції.

Ознайомлення з основами використання

Взаємодія з екраном чохла

Стильний чохол із вікном дає змогу активувати функцію розумного вікна. Для цього налаштуйте чохол і приєднайте його до телефону. Коли ви це зробите, дисплей телефону зменшиться до розмірів екрана чохла. Цей екран є зменшеною версією екрана телефону, і ви можете взаємодіяти з ним за тим самим принципом. Наприклад, можна гортати екран чохла чи торкатися об'єктів на ньому, щоб виконувати потрібні дії.

Жест проведення



- Перегляд додаткових віджетів та інших дій.

Жест дотику



- Відкриття або вибір об'єкта.

Вимкнення та активація екрана

Якщо пристрій, до якого приєднано Стильний чохол із вікном не використовувати протягом певного періоду, екран чохла автоматично згасне. Ви також можете погасити екран чохла вручну та активувати його в будь-який момент.

Активация экрана у віконці чохла

- 1 На смартфоні Xperia™ переконайтеся, що ввімкнено режим виходу зі сну дотиком. Щоб його ввімкнути, торкніться **Установки > Дисплей**, потім перетягніть повзунок поруч із пунктом **Запуск торканням** праворуч.
- 2 Двічі торкніться екрана у віконці або швидко натисніть клавішу живлення.

Погашення екрана чохла вручну

- Коротко натисніть клавішу живлення.

Головний екран

Стильний чохол із вікном відображає головний екран пристрою, якщо його приєднано й функцію розумного вікна ввімкнено. Головний екран — це базовий екран, звідки можна переходити на інші екрани або на якому можна виконувати різноманітні дії. Він значною мірою схожий на головний екран вашого смартфона. На цьому екрані можна, наприклад, переглядати сповіщення про неприйняті дзвінки чи непрочитані SMS-повідомлення або робити знімки.

Стильний чохол із вікном — використання

Керування вхідними дзвінками

Коли на смартфон надходить дзвінок, ви можете дізнатися, хто телефонує. Стильний чохол із вікном відображає цю інформацію на екрані. Після цього можна прийняти чи відхилити дзвінок, торкнувшись екрана у віконці чохла.

Відповідь на вхідний дзвінок

- Щоб прийняти вхідний дзвінок, проведіть справа наліво на екрані чохла.

Відхилення вхідного дзвінка

- Проведіть справа наліво на екрані чохла.

Відповідь на відеодзвінок

Під час вхідного дзвінка на пристрій, до якого приєднано Стильний чохол із вікном, з'являється інструкція відкрити кришку, щоб запустити передню камеру на телефоні.


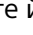

Відповідь на відеодзвінок

- Стильний чохол із вікном: відкрийте його і дивіться в об'єктив передньої камери телефону.

Камера

Відкрийте Стильний чохол із вікном і на його екрані запустіть програму камери, щоб створити знімки в портретній або альбомній орієнтації.



Стильний чохол із вікном — створення знімка з головного екрана

- 1 Щоб увімкнути екран вікна, коротко натисніть клавішу живлення .
- 2 Щоб активувати камеру, доторкніться до піктограми  й утримайте його, а потім перетягніть його догори.
- 3 Коли відкриється камера, зафіксуйте об'єкт зйомки у видошукачі.
- 4 Коли будете готові зробити знімок, торкніться .

Будильник

Відкривши Стильний чохол із вікном, на його головному екрані відобразиться повідомлення про активацію будильника. Натомість установити будильник можна лише безпосередньо в інтерфейсі смартфона, коли кришку чохла відкрито або його від'єднано.

Установлення будильника

- 1 Відкрийте передню кришку аксесуара, щоб отримати доступ безпосередньо до головного екрана телефону.
- 2 На головному екрані телефону торкніться .
- 3 Знайдіть і торкніться **Будильник і годинник**.
- 4 Торкніться .
- 5 Торкніться **Час** та налаштуйте час, виконавши прокрутку вгору або вниз.
- 6 Торкніться **Установити**.
- 7 За бажанням змініть інші установки будильника.
- 8 Торкніться **Готово**. Стильний чохол із вікном тепер відобразатиме будильник на головному екрані.


Відкладання сигналу будильника під час його звучання

- Торкніться **Відкласти**, що відобразиться на екрані чохла.

Вимкнення сигналу будильника під час його звучання

- На екрані чохла перетягніть праворуч значок .

Вимкнення відкладеного сигналу будильника

- 1 Відкрийте Стильний чохол із вікном.
- 2 На головному екрані телефону перетягніть униз панель стану, щоб відкрити панель сповіщень, і торкніться .

Музичний плеєр

Стильний чохол із вікном дає змогу отримувати доступ до програми музичного плеєра безпосередньо на його головному екрані.

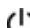


Доступ до музичного плеєра

- Стильний чохол із вікном: проведіть ліворуч чи праворуч на головному екрані.


Міні-програми

Міні-програми — це невеликі програми, користуватися якими можна безпосередньо на екрані чохла. Крім того, їх можна використовувати як ярлики. Наприклад, міні-програма «Календар» дає вам змогу переглядати основні події календаря безпосередньо на екрані чохла. Додаткові міні-програми можна завантажити з магазину Google Play™.




Додавання віджета на екран віконця

- 1 Щоб увімкнути екран віконця, коротко натисніть клавішу живлення .
 - 2 Проводьте праворуч, доки не відобразиться піктограма , а потім торкніться її. Після цього вам буде запропоновано відкрити чохол і додати віджет безпосередньо на телефон.
 - 3 За потреби введіть PIN-код чи пароль або накресліть шаблон, щоб розблокувати екран телефону.
 - 4 Знайдіть віджет, який потрібно додати, і торкніться його.
- ! Після дотику до піктограми  відображаються стандартні об'єкти, які не можна змінити.

Переміщення міні-програми на екрані чохла

- 1 Щоб увімкнути екран чохла, коротко натисніть клавішу живлення .
- 2 Доторкніться до міні-програми, яку потрібно перемістити, і утримуйте, а потім перетягніть її до нового розташування.

Вилучення міні-програми з екрана чохла

- 1 Щоб увімкнути екран чохла, коротко натисніть клавішу живлення .
 - 2 Доторкніться до міні-програми, яку потрібно вилучити, і утримуйте її, а потім перетягніть її на значок .
-  Значок камери та музичний плеєр стандартно відображаються на екрані, і їх не можна вилучати.

Неактивні функції смартфона

- ! Функція інтелектуального керування дзвінками та режим рукавичок вимикаються, коли кришку аксесуара закрито. Докладніше про ці функції можна дізнатися в посібнику користувача вашої моделі телефону.

Юридична інформація

Стильний чохол із вікном — використання у вологому й запиленому середовищі

Стильний чохол із вікном має ступінь водонепроникності IPX5 and IPX8 відповідно до рівнів IP (показник захисту від пилу та води). Докладнішу інформацію наведено в таблиці нижче.

Стильний чохол із вікном захищено від впливу струменів води з низьким тиском і наслідків занурення пристрою на глибину до 1,5 м у прісну (несолону) воду протягом 30 хвилин.

Стильний чохол із вікном водостійкий, проте старайтеся не використовувати його під водою та у вологому середовищі за дуже низької або дуже високої температури.

Стильний чохол із вікном не можна занурювати в гарячу або неprisну воду (наприклад, джерельну, хлоровану або морську) та інші типи води, які можуть пошкодити пристрій. Стильний чохол із вікном не можна піддавати дії хімічних речовин (миючих засобів, спирту та інших абразивних речовин, як-от сік, оцет і кетчуп). Якщо все ж Стильний чохол із вікном потрапив у неprisну воду, промийте його прісною водою.

Якщо Стильний чохол із вікном піддавався впливу води, потрібно дочекатися, доки він повністю висохне, перш ніж знову його використовувати. Наприклад, якщо Стильний чохол із вікном не висохнув повністю, він може не реагувати на дотик до вікна або негативно вплинути на виконання інших операцій, як-от передавання файлів чи здійснення дзвінків.

Стильний чохол із вікном не можна приєднувати до пристрою Xperia™, застосовуючи надмірну фізичну силу або спосіб, не описаний в цьому посібнику користувача. Це також стосується від'єднання чохла від пристрою.

Стильний чохол із вікном потрібно чистити м'якою сухою тканиною. Щоб запобігти втраті кольору, не протирайте чохол спиртом, розчинником, бензолом або іншим миючим засобом.

Стильний чохол із вікном не можна зайвий раз використовувати в середовищі з надмірною кількістю пилу, піску або бруду.

У разі потрапляння піску, бруду або пилу між передньою кришкою аксесуара Стильний чохол із вікном і пристроєм Xperia™, позбудьтеся його за допомогою м'якої тканини. Якщо цього не зробити, від тертя пристрою Xperia™ та аксесуара Стильний чохол із вікном можуть виникнути подряпини.

Унаслідок тертя, дії поту та використання пристрою в солоній воді його колір може втратити насиченість або дещо змінитися. Стильний чохол із вікном можна використовувати в безпосередній близькості до тканин та інших матеріалів, зважаючи на описану вище інформацію.

- ! Ці інструкції з використання у вологому чи запиленому середовищі поширюються лише на Стильний чохол із вікном. Для пристрою Xperia™ передбачено власні інструкції та обмеження на використання у вологому чи запиленому середовищі. Перш ніж використовувати пристрій у цих умовах, перегляньте всі відповідні інструкції.

Гарантія не поширюється на збитки та несправності, які виникли в результаті зловживань під час використання аксесуара Стильний чохол із вікном (включно з використанням у середовищі, не передбаченому обмеженнями відповідного рейтингу IP). Якщо у вас виникли додаткові запитання щодо використання аксесуара, зверніться по допомогу до служби підтримки користувачів.

Рівень захисту від пилу та води

Чохол Стильний чохол із вікном має певний рівень захисту (IP) відповідно до стандарту MEK 60529. Це означає, що його успішно випробувано на рівень

пило- та водостійкості. Перша цифра двозначного рівня IP вказує на рівень захисту від твердих часток, зокрема пилу. Друга цифра показує, наскільки стійким є пристрій до води.

Стійкість до твердих часток і пилу	Стійкість до води
IP0X. Без спеціального захисту	IPX0. Без спеціального захисту
IP1X. Захист від твердих часток діаметром > 50 мм	IPX1. Захист від крапель води
IP2X. Захист від твердих часток діаметром > 12,5 мм	IPX2. Захист від крапель води в разі нахилу пристрою на кут до 15 градусів від звичайного положення
IP3X. Захист від твердих часток діаметром > 2,5 мм	IPX3. Захист від дрібних бризок води
IP4X. Захист від твердих часток діаметром > 1 мм	IPX4. Захист від бризок води
IP5X. Захист від пилу; обмеження потрапляння речовин усередину (без формування шкідливих відкладень)	IPX5. Захист від струменів води протягом принаймні 3 хвилин
IP6X. Надійний захист від пилу	IPX6. Захист від струменів води під великим тиском протягом принаймні 3 хвилин
	IPX7. Захист від проникнення води під час занурення на 1 метр протягом 30 хвилин
	IPX8. Захист від проникнення води під час тривалого занурення на глибину більше 1 метра. Конкретні умови для кожного окремого пристрою вказує його виробник.

Sony SCR42

Перед використанням прочитайте брошуру *Важлива інформація*, що надається окремо.

Sony Mobile Communications Inc. або її місцева афілійована компанія публікує цей посібник користувача без будь-яких гарантійних зобов'язань. Компанія Sony Mobile Communications Inc. залишає за собою право в будь-який час і без попередження змінювати й покращувати цей посібник користувача для виправлення типографських помилок і неточностей викладу інформації, а також з огляду на вдосконалення програмного забезпечення та/або обладнання. Однак усі такі зміни буде включено до нових видань цього посібника користувача.

Усі права захищено.

© Sony Mobile Communications Inc., 2015.

Sony є товарним знаком або зареєстрованим товарним знаком корпорації Sony Corporation.

Усі згадані тут назви продуктів і компаній є товарними знаками або зареєстрованими товарними знаками відповідних власників. Будь-які права, неявно надані в цьому документі, захищено. Усі інші товарні знаки є власністю відповідних власників.

Додаткову інформацію див. на сайті www.sonymobile.com.

Усі ілюстрації наведено лише для ознайомлення, і вони можуть зображати аксесуар неточно.

Declaration of Conformity

We, **Sony Mobile Communications AB** of
Nya Vattentorget
SE-221 88 Lund, Sweden,
declare under our sole responsibility that our product
Sony type AI-0095

and in combination with our accessories, to which this declaration relates is in conformity with the appropriate standards

Spectrum	EMC	Safety
EN 302 291-2:V1.1.1	EN 301 489-7:V1.3.1	EN 60950-1:2006 +A11:2009+A1:2010+A12:2011+A2:2013
	EN 301 489-3:V1.6.1	

following the provisions of, Radio Equipment and Telecommunication Terminal Equipment directive **1999/5/EC**.

Lund, July 2015

CE 0682



Fredrik Björk
Head of Product Compliance Lund

FCC Statement

This device complies with Part 15 of the FCC rules. Operation is subject to the following two conditions: (1) This device may not cause harmful interference, and (2) This device must accept any interference received, including interference that may cause undesired operation.
Any change or modification not expressly approved by Sony may void the user's authority to operate the equipment.

This equipment has been tested and found to comply with the limits for a Class B digital device, pursuant to Part 15 of the FCC Rules. These limits are designed to provide reasonable protection against harmful interference in a residential installation. This equipment generates, uses and can radiate radio frequency energy and, if not installed and used in accordance with the instructions, may cause harmful interference to radio communications. However, there is no guarantee that interference will not occur in a particular installation.

If this equipment does cause harmful interference to radio or television reception, which can be determined by turning the equipment off and on, the user is encouraged to try to correct the interference by one or more of the following measures:

- Reorient or relocate the receiving antenna.
- Increase the separation between the equipment and receiver.
- Connect the equipment into an outlet on a circuit different from that to which the receiver is connected.
- Consult the dealer or an experienced radio/TV technician for help.

Industry Canada Statement

This device complies with RSS-210 of Industry Canada.
Operation is subject to the following two conditions: (1) this device may not cause interference, and (2) this device must accept any interference, including interference that may cause undesired operation of the device.
This Class B digital apparatus complies with Canadian ICES-003.

Avis d'industrie Canada

Le présent appareil est conforme aux CNR d'Industrie Canada applicables aux appareils radio exempts de licence.
L'exploitation est autorisée aux deux conditions suivantes:(1) l'appareil ne doit pas produire de brouillage, et, and (2) l'utilisateur de l'appareil doit accepter tout brouillage radioélectrique subi, même si le brouillage est susceptible d'en compromettre le fonctionnement.
Cet appareil numérique de la classe B est conforme à la norme NMB-003 du Canada.