

**SONY®**

# Руководство по эксплуатации

Style Cover Touch  
SCR50

# Содержание

<b>Начало работы.....</b>	<b>3</b>
Введение.....	3
Обзор.....	3
Сопряжение.....	4
Зарядка.....	5
<b>Основы.....</b>	<b>7</b>
Использование смартфона с чехлом Style Cover Touch.....	7
Выключение и включение подсветки экрана.....	9
Отключенные функции смартфона.....	9
<b>Основные параметры.....</b>	<b>10</b>
Настройка параметров Style Cover.....	10
<b>Юридическая информация.....</b>	<b>11</b>

# Начало работы

## Введение

Style Cover Touch – это интеллектуальный чехол для смартфона Xperia™, который позволяет использовать устройство, когда крышка закрыта. Прозрачная передняя крышка позволяет видеть весь дисплей смартфона и использовать его, даже когда она закрыта. Например, вы можете запускать приложения, просматривать веб-страницы, делать селфи или отвечать на сообщения.

## Обзор

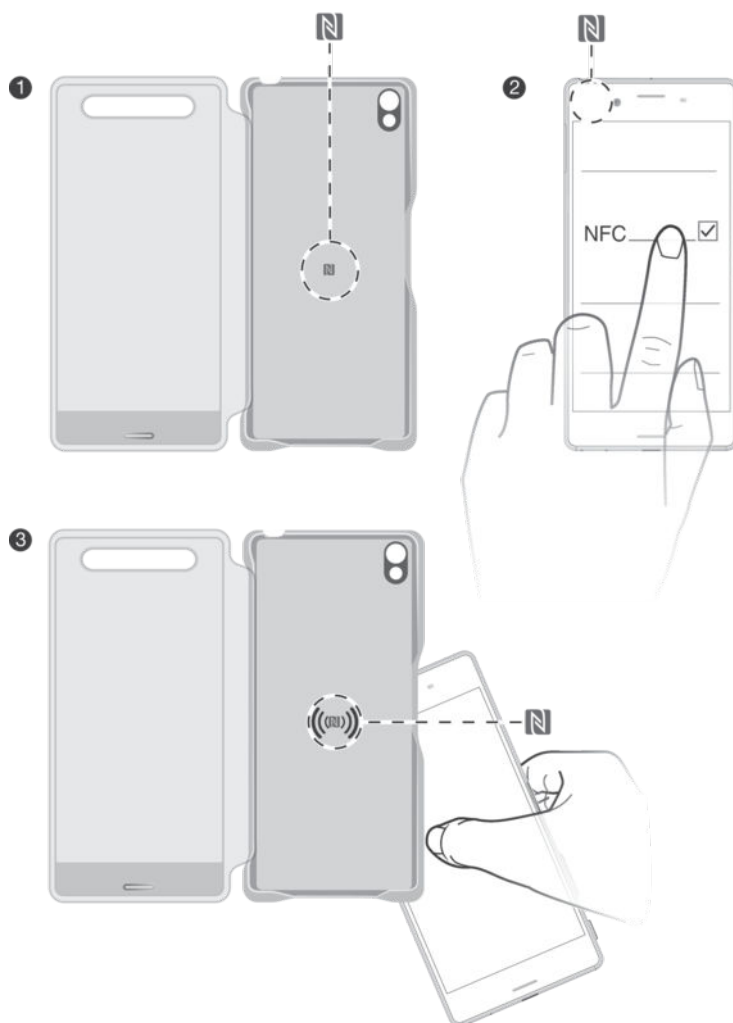


1 Зона обнаружения NFC™

2 Крышка чехла

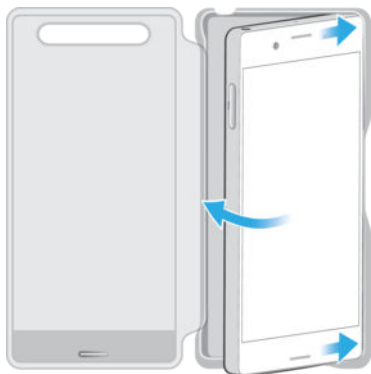
## Сопряжение

### Сопряжение чехла Style Cover Touch со смартфоном



- 1 Откройте крышку чехла и найдите зону обнаружения NFC™.
  - 2 Убедитесь, что функция NFC™ включена, а экран активен и не заблокирован.
  - 3 Совместите область NFC™ смартфона с зоной обнаружения NFC™ на аксессуаре, как указано на рисунке.
- ! Если прикоснуться к зоне обнаружения NFC™ еще раз, то сопряжение будет отменено. Чтобы установить сопряжение повторно, выполните действия, указанные выше.

## Прикрепление чехла Style Cover Touch к смартфону



💡 Убедитесь в том, что задняя поверхность смартфона чистая.

- 1 Поместите смартфон над соответствующей частью аксессуара, совместив объектив камеры с отверстием для объектива в чехле.
- 2 Сначала поместите в чехол правую часть смартфона, затем левую и надавите на все края устройства, чтобы надежно зафиксировать чехол.

## Извлечение смартфона из чехла Style Cover Touch

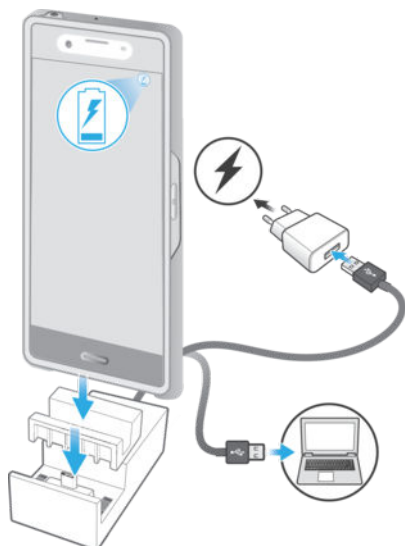


- 1 Вставьте ноготь большого пальца в зазор между чехлом и смартфоном с левой стороны.
- 2 Большим пальцем другой руки аккуратно приподнимайте смартфон до тех пор, пока не получится извлечь его из чехла.

## Зарядка

Перед прикреплением и первым использованием чехла Style Cover Touch необходимо убедиться, что смартфон, с которым вы собираетесь использовать данный чехол, полностью заряжен.

## Зарядка телефона с помощью Style Cover Touch



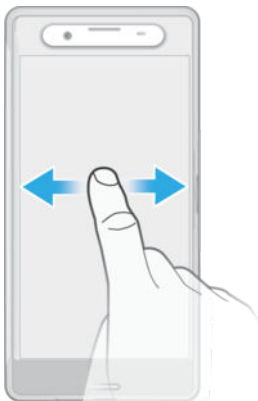
- 1 Вставьте один конец кабеля в зарядную станцию, а другой – в USB-порт компьютера или зарядного устройства смартфона. При использовании зарядного устройства подключите его к розетке электропитания.
  - 2 Вставьте нужный вкладыш в зарядную станцию.
  - 3 Поместите смартфон в станцию так, чтобы разъем для зарядной станции на устройстве был совмещен с разъемом станции.
- ! Если вы не знаете, где расположен разъем для зарядной станции на смартфоне, см. соответствующее руководство по эксплуатации устройства.

# ОСНОВЫ

## Использование смартфона с чехлом Style Cover Touch

После настройки и прикрепления чехла Style Cover Touch к смартфону можно работать с экраном устройства через переднюю крышку аксессуара. Например, для навигации можно проводить пальцем по крышке чехла, а также использовать жесты пролистывания или касания.

### Проведение пальцем по экрану



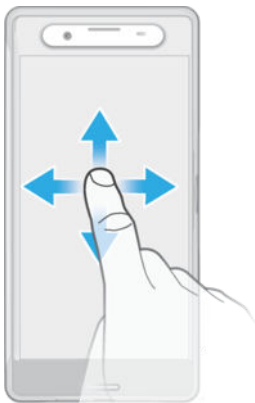
- Проведите пальцем для перехода на другой экран или отображения дополнительных параметров.

### Касание



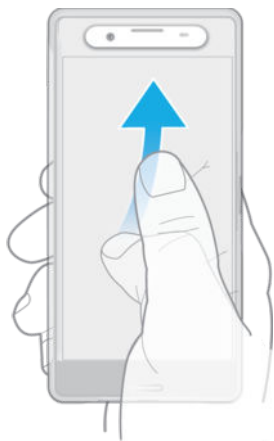
- Коснитесь экрана, чтобы открыть приложение или выбрать объект.

## Прокрутка



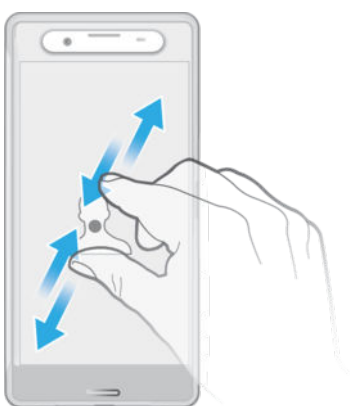
- Проведите пальцем по экрану или переместите палец так, как будто листаете страницы, в нужном направлении.

## Пролистывание



- Навигация с помощью пролистывания

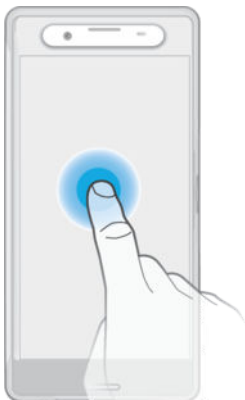
## Сведение и разведение пальцев



- Разведите или сведите пальцы, чтобы увеличить или уменьшить изображение.



## Касание с удерживанием



- Коснитесь и удерживайте для перемещения объектов или отображения дополнительных параметров.

## Выключение и включение подсветки экрана

Если смартфон находится в чехле Style Cover Touch и некоторое время остается во включенном состоянии, но не используется, экран устройства автоматически гаснет. Подсветку экрана можно выключить или включить вручную в любой момент.

### Выключение или включение подсветки экрана вручную

- Нажмите кнопку питания.

## Отключенные функции смартфона

- ! Режим "В перчатках" и функция "Пробуждение касанием" не работают, если крышка чехла закрыта. Подробнее об этих возможностях см. в руководстве по эксплуатации смартфона.

# Основные параметры


## Настройка параметров Style Cover

Просмотреть и изменить параметры чехла Style Cover Touch можно в приложении Style Cover. Оно доступно на экране приложений.

### Открытие приложения Style Cover

- 1 Перейдите на Начальный экран и коснитесь .
- 2 Найдите и коснитесь **Стильный чехол с окном**.

### Увеличение яркости экрана при закрытой крышке чехла

- 1 Перейдите на Начальный экран и коснитесь .
- 2 Найдите и коснитесь **Стильный чехол с окном** > "Увеличение яркости при закрытой крышке".
- 3 Выберите нужный параметр.

# Юридическая информация

## Sony SCR50

Данное руководство по эксплуатации публикуется компанией Sony Mobile Communications Inc. или местным филиалом компании без каких-либо гарантийных обязательств. Компания Sony Mobile Communications Inc. оставляет за собой право без предварительного уведомления вносить в данное руководство по эксплуатации изменения, связанные с улучшением оборудования и программного обеспечения, а также при выявлении опечаток и неточностей. Все подобные изменения вносятся в новую редакцию руководства по эксплуатации.

Все права защищены.

© Sony Mobile Communications Inc., 2016.

Sony является товарным знаком или зарегистрированным товарным знаком корпорации Sony.

Все упомянутые в настоящем документе наименования продуктов и компаний являются товарными знаками или зарегистрированными товарными знаками соответствующих владельцев. Все права, не представленные явно в данном документе, сохраняются за их владельцами. Остальные товарные знаки принадлежат соответствующим владельцам. Подробную информацию см. на веб-сайте [www.sonymobile.com](http://www.sonymobile.com).

Все иллюстрации приведены в качестве примера и могут отличаться от фактического внешнего вида аксессуара.



Hereby, Sony Mobile declares that the radio equipment type **AI-0150** is in compliance with Directive: 1999/5/EC, 2014/53/EU. The full text of the EU declaration of conformity is available at the following internet address: <http://www.compliance.sony.de/>

С настоящего Sony Mobile декларирует, что радиосъоружение тип **AI-0150** в соответствии с Директива: 1999/5/EC, 2014/53/EC. Целостный текст на ЕС декларацията за съответствие може да се намери на следния интернет адрес:

<http://www.compliance.sony.de/>

Sony Mobile ovime izjavljuje da je radijska oprema tipa **AI-0150** u skladu s Direktivom: 1999/5/EC, 2014/53/EU. Cjeloviti tekst EU izjave o sukladnosti dostupan je na sljedećoj internetskoj adresi: <http://www.compliance.sony.de/>

Sony Mobile tímto prohlašuje, že radiové zariadenie typu **AI-0150** je v súlade so smernicou: 1999/5/EC, 2014/53/EU. Úplné znění EU prohlášení o shodě je k dispozici na této internetové adrese: <http://www.compliance.sony.de/>

Herved erklærer Sony Mobile, at radioudstyretypen **AI-0150** er i overensstemmelse med direktiv: 1999/5/EC, 2014/53/EU. EU-overensstemmelseserklæringens fulde tekst kan findes på følgende internetadresse: <http://www.compliance.sony.de/>

Hierbij verklaart Sony Mobile dat het type radioapparaat **AI-0150** conform is met Richtlijn: 1999/5/EC, 2014/53/EU. De volledige tekst van de EU-conformiteitsverklaring kan worden geraadpleegd op het volgende internetadres: <http://www.compliance.sony.de/>

Kaesohevaga deklareerib Sony Mobile, et kaesohev raadioseadme tüüp **AI-0150** vastab direktiivi: 1999/5/EC, 2014/53/EL nõuetele. Eli vastavusdeklaratsiooni täielik tekst on kättesaadav järgmisel internetiaadressil: <http://www.compliance.sony.de/>

Sony Mobile vakuuttaa, että radiolaitetyypin **AI-0150** on direktiivin: 1999/5/EC, 2014/53/EU mukainen. EU-vaatimustenmukaisuusvakuutuksen täysimittainen teksti on saatavilla seuraavassa internetosoitteessa: <http://www.compliance.sony.de/>

Le soussigné, Sony Mobile, déclare que l'équipement radioélectrique du type **AI-0150** est conforme à la directive: 1999/5/EC, 2014/53/UE. Le texte complet de la déclaration UE de conformité est disponible à l'adresse internet suivante: <http://www.compliance.sony.de/>

Hiermit erkläre Sony Mobile, dass der Funkanlagentyp **AI-0150** der Richtlinie: 1999/5/EC, 2014/53/EU entspricht. Der vollständige Text der EU-Konformitätserklärung ist unter der folgenden Internetadresse verfügbar: <http://www.compliance.sony.de/>

Με την παρούσα η Sony Mobile, δηλώνει ότι ο ραδιοεξοπλισμός **AI-0150** πληροί τους όρους της οδηγίας: 1999/5/EC, 2014/53/EE. Το πλήρες κείμενο της δήλωσης συμμόρφωσης ΕΕ διατίθεται στην ακόλουθη ιστοσελίδα στο διαδίκτυο: <http://www.compliance.sony.de/>

Sony Mobile igazolja, hogy a **AI-0150** típusú rádióberendezés megfelel a: 1999/5/EC, 2014/53/EU irányelvnek. Az EU-megfelelésségi nyilatkozat teljes szövege elérhető a következő internetes címen: <http://www.compliance.sony.de/>

Il fabbricante, Sony Mobile, dichiara che il tipo di apparecchiatura radio **AI-0150** è conforme alla direttiva: 1999/5/EC, 2014/53/UE. Il testo completo della dichiarazione di conformità UE è disponibile al seguente indirizzo Internet: <http://www.compliance.sony.de/>

Ar šo Sony Mobile deklarē, ka radioiekārtā **AI-0150** atbilst Direktīvai: 1999/5/EC, 2014/53/ES. Pilns ES atbilstības deklarācijas teksts ir pieejams šādā interneta vietnē: <http://www.compliance.sony.de/>

Mes, Sony Mobile, palvīrtiname, kad radijo iřrenginij tipas **AI-0150** atbilstka Direktivai: 1999/5/EC, 2014/53/ES. Visas ES atbilstības deklarācijas teksts ir pieejams šādā interneta vietnē: <http://www.compliance.sony.de/>

Il-Kumpanija Sony Mobile tiddikjara li l-Igħmir tar-radju tat tip **AI-0150** huwa konformi mad-Direttiva: 1999/5/EC, 2014/53/EU. Il-test sħih tad-dikjarazzjoni ta' konformità tal-UE huwa disponibbli f'dan l-indirizz tal-Internet li ġej: <http://www.compliance.sony.de/>

Herved erklærer Sony Mobile at radioustyr typen **AI-0150** er i samsvar med direktiv: 1999/5/EC, 2014/53/EU. EU-erklæring fulltekst finner du på Internett under: <http://www.compliance.sony.de/>

Sony Mobile niniejszym oświadczam, że typ urządzenia radiowego **AI-0150** jest zgodny z dyrektywą: 1999/5/EC, 2014/53/UE. Pełny tekst deklaracji zgodności UE jest dostępny pod następującym adresem internetowym: <http://www.compliance.sony.de/>

O(a) abaixo assinado(a) Sony Mobile declara que o presente tipo de equipamento de rádio **AI-0150** está em conformidade com a Diretiva: 1999/5/EC, 2014/53/UE. O texto integral da declaração de conformidade está disponível no seguinte endereço de Internet: <http://www.compliance.sony.de/>

Prin prezenta, Sony Mobile declară că tipul de echipament radio **AI-0150** este în conformitate cu Directiva: 1999/5/EC, 2014/53/UE. Textul integral al declarației UE de conformitate este disponibil la următoarea adresă internet: <http://www.compliance.sony.de/>

Sony Mobile potvrđuje, da je tip radijske opreme **AI-0150** skladen z Direktivom: 1999/5/EC, 2014/53/EU. Celotno besedilo izjave EU o skladnosti je na voljo na naslednjem spletnem naslovu: <http://www.compliance.sony.de/>

Sony Mobile tímto vyhlasuje, že rádiové zariadenie typu **AI-0150** je v súlade so smernicou: 1999/5/EC, 2014/53/EU. Úplné EU vyhlásenie o zhode je k dispozícii na tejto internetovej adrese: <http://www.compliance.sony.de/>

Por la presente, Sony Mobile declara que el tipo de equipo radioeléctrico **AI-0150** es conforme con la Directiva: 1999/5/EC, 2014/53/UE. El texto completo de la declaración UE de conformidad está disponible en la dirección Internet siguiente: <http://www.compliance.sony.de/>

Harmed försäkrar Sony Mobile att denna typ av radioutrustning **AI-0150** överensstämmer med direktiv: 1999/5/EC, 2014/53/EU. Den fullständiga texten till EU-försäkran om överensstämmelse finns på följande webbadress: <http://www.compliance.sony.de/>

For EU product compliance: Sony Belgium, bijkantor van Sony Europe Limited, Da Vincilaan 7-D1, 1935 Zaventem, Belgium

Für EU Produktkonformität: Sony Belgium, bijkantor van Sony Europe Limited, Da Vincilaan 7-D1, 1935 Zaventem, Belgien

Pour toute question relative à la conformité des produits dans l'UE: Sony Belgium, bijkantor van Sony Europe Limited, Da Vincilaan 7-D1, 1935 Zaventem, Belgique

Voor EU-product conformiteit: Sony Belgium, bijkantor van Sony Europe Limited, Da Vincilaan 7-D1, 1935 Zaventem, België

За съответствие на продукти от ЕС: Sony Belgium, bijkantor van Sony Europe Limited, Da Vincilaan 7-D1, 1935 Zaventem, България

Za skladnost proizvoda u EU: Sony Belgium, bijkantor van Sony Europe Limited, Da Vincilaan 7-D1, 1935 Zaventem, Belgija

Pro technické požadavky dle směrnice EU: Sony Belgium, bijkantoor van Sony Europe Limited, Da Vincilaan 7-D1, 1935 Zaventem, België

Συμπόρωση Προϊόντος με νομοθεσία Ε.Ε.: Sony Belgium, bijkantoor van Sony Europe Limited, Da Vincilaan 7-D1, 1935 Zaventem, Βέλγιο

Overensstemmelse med EU lovgivning: Sony Belgium, bijkantoor van Sony Europe Limited, Da Vincilaan 7-D1, 1935 Zaventem, Belgien

EL toote vastavus: Sony Belgium, bijkantoor van Sony Europe Limited, Da Vincilaan 7-D1, 1935 Zaventem, Belgia

EU vaatimusten mukaisuus: Sony Belgium, bijkantoor van Sony Europe Limited, Da Vincilaan 7-D1, 1935 Zaventem, Belgia

Európai unió termékbiztonság: Sony Belgium, bijkantoor van Sony Europe Limited, Da Vincilaan 7-D1, 1935 Zaventem, Belgium

Per la conformità del prodotto in ambito UE: Sony Belgium, bijkantoor van Sony Europe Limited, Da Vincilaan 7-D1, 1935 Zaventem, Belgio

Par ES produktu atbilstību: Sony Belgium, bijkantoor van Sony Europe Limited, Da Vincilaan 7-D1, 1935 Zaventem, Belgija

Dél ES gaminių atitikties: Sony Belgium, bijkantoor van Sony Europe Limited, Da Vincilaan 7-D1, 1935 Zaventem, Belgija

EU produkti samsvar: Sony Belgium, bijkantoor van Sony Europe Limited, Da Vincilaan 7-D1, 1935 Zaventem, Belgia

Informacije o zgodnosti produktu z wymaganiami UE: Sony Belgium, bijkantoor van Sony Europe Limited, Da Vincilaan 7-D1, 1935 Zaventem, Belgia

Para a conformidade dos produtos na EU: Sony Belgium, bijkantoor van Sony Europe Limited, Da Vincilaan 7-D1, 1935 Zaventem, Belgica

Pentru conformitatea UE a aparatului: Sony Belgium, bijkantoor van Sony Europe Limited, Da Vincilaan 7-D1, 1935 Zaventem, Belgia

Zhoda podľa legislatívy EU: Sony Belgium, bijkantoor van Sony Europe Limited, Da Vincilaan 7-D1, 1935 Zaventem, Belgicko

Skladnost izdelkov za EU: Sony Belgium, bijkantoor van Sony Europe Limited, Da Vincilaan 7-D1, 1935 Zaventem, Belgija

Para la conformidad del producto en la UE: Sony Belgium, bijkantoor van Sony Europe Limited, Da Vincilaan 7-D1, 1935 Zaventem, Bélgica

För EU:s produktöverensstämmelse: Sony Belgium, bijkantoor van Sony Europe Limited, Da Vincilaan 7-D1, 1935 Zaventem, Belgien

## FCC Statement

This device complies with Part 15 of the FCC rules. Operation is subject to the following two conditions: (1) This device may not cause harmful interference, and (2) This device must accept any interference received, including interference that may cause undesired operation.

Any change or modification not expressly approved by Sony may void the user's authority to operate the equipment.

This equipment has been tested and found to comply with the limits for a Class B digital device, pursuant to Part 15 of the FCC Rules. These limits are designed to provide reasonable protection against harmful interference in a residential installation. This equipment generates, uses and can radiate radio frequency energy and, if not installed and used in accordance with the instructions, may cause harmful interference to radio communications. However, there is no guarantee that interference will not occur in a particular installation. If this equipment does cause harmful interference to radio or television reception, which can be determined by turning the equipment off and on, the user is encouraged to try to correct the interference by one or more of the following measures:

- Reorient or relocate the receiving antenna.
- Increase the separation between the equipment and receiver.
- Connect the equipment into an outlet on a circuit different from that to which the receiver is connected.
- Consult the dealer or an experienced radio/TV technician for help.

## Industry Canada Statement

This device complies with RSS-210 of Industry Canada.

Operation is subject to the following two conditions: (1) this device may not cause interference, and (2) this device must accept any interference, including interference that may cause undesired operation of the device.

This Class B digital apparatus complies with Canadian ICES-003.

Cet appareil numérique de la classe B est conforme à la norme NMB-003 du Canada.

## Avis d'industrie Canada

Le présent appareil est conforme aux CNR d'Industrie Canada applicables aux appareils radio exempts de licence.

L'exploitation est autorisée aux deux conditions suivantes: (1) l'appareil ne doit pas produire de brouillage, et, (2) l'utilisateur de l'appareil doit accepter tout brouillage radioélectrique subi, même si le brouillage est susceptible d'en compromettre le fonctionnement. Cet appareil numérique de la classe B est conforme à la norme NMB-003 du Canada.

Les dispositifs fonctionnant dans la bande 5150-5250 MHz sont réservés uniquement pour une utilisation à l'intérieur afin de réduire les risques de brouillage préjudiciable aux systèmes de satellites mobiles utilisant les mêmes canaux. Le gain maximal d'antenne permis pour les dispositifs utilisant les bandes 5250-5350 MHz et 5470-5725 MHz doit se conformer à la limite de p.i.r.e. Le gain maximal d'antenne permis (pour les dispositifs utilisant la bande 5725-5825 MHz) doit se conformer à la limite de p.i.r.e. spécifiée pour l'exploitation point à point et non point à point, selon le cas. De plus, les utilisateurs devraient aussi être avisés que les utilisateurs de radars de haute puissance sont désignés utilisateurs principaux (c.-à-d., qu'ils ont la priorité) pour les bandes 5 250-5 350 MHz et 5 650-5 850 MHz et que ces radars pourraient causer du brouillage et/ou des dommages aux dispositifs LAN-EL.