

SONY[®]

Uživatelská příručka

Style Cover Touch
SCR56

Obsah

Zařínáme.....	3
Úvod.....	3
Přehled.....	3
Párování.....	4
Nabíjení.....	5
Základy práce.....	7
Používání telefonu se stylovým dotykovým krytem.....	7
Ztlumení a probuzení displeje.....	9
Vypnuté funkce smartphonu.....	9
Všeobecná nastavení.....	10
Příspěvek nastavení stylového krytu.....	10
Právní informace.....	11

Začínáme

Úvod

Stylový dotykový kryt je inteligentní kryt pro váš smartphone Xperia™, který vám umožní telefon používat i při zavřeném krytu. Přední kryt je průhledný, takže vidíte a můžete použít celý displej telefonu, i když je kryt zavřený. Můžete například spouštět aplikace, procházet Internet, pořizovat selfie nebo odpovídat na zprávy.

Přehled

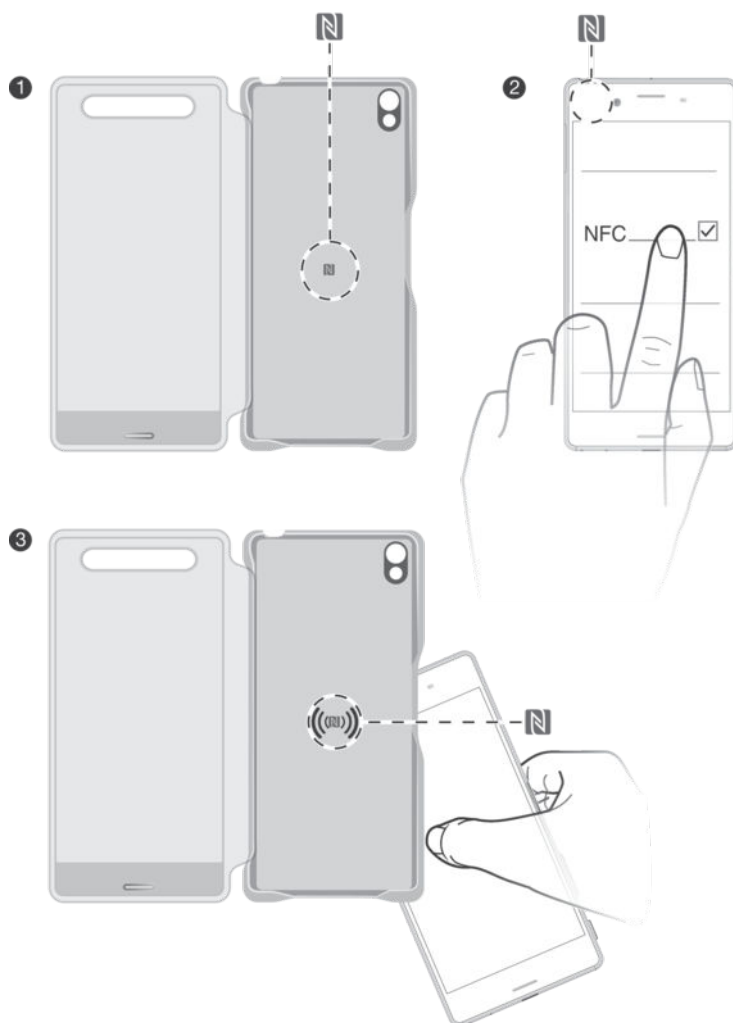


1 Detekční oblast NFC™

2 Přední část krytu

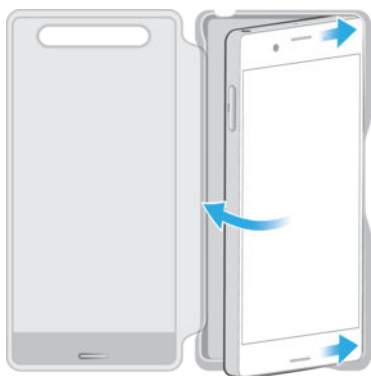
Párování

Spárování stylového dotykového krytu s telefonem



- 1 Otevřete přední část a vyhledejte detekční oblast NFC™.
 - 2 Ujistěte se, že je na telefonu zapnutá funkce NFC a že obrazovka je aktivní a odemčena.
 - 3 Podle obrázku přiložte oblast NFC™ telefonu k detekční oblasti NFC™ příslušenství.
- ! Pokud se detekční oblasti NFC™ dotknete znovu, párování se zruší. Chcete-li párování provést znovu, zopakujte kroky uvedené výše.

Nasazení stylového dotykového krytu na telefon



💡 Ověřte, zda je zadní část telefonu čistá.

- 1 Umístěte telefon nad příslušnou stranu příslušenství tak, aby byl otvor objektivu fotoaparátu na krytu zarovnaný s objektivem fotoaparátu.
- 2 Nejprve vložte pravou stranu telefonu, pak levou. Silně zatlačte všechny hrany telefonu do krytu tak, aby pevně sedly.

Odstranění stylového dotykového krytu z telefonu

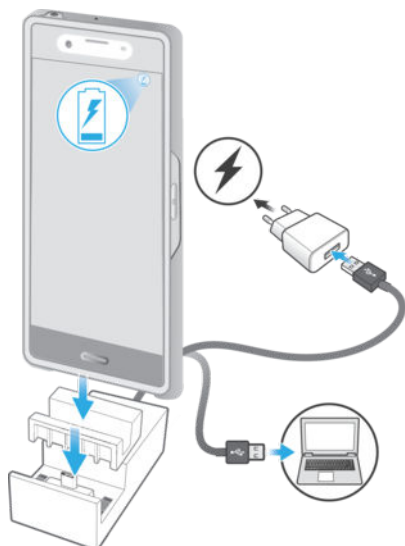


- 1 Vložte nehet palce do mezery mezi krytem a telefonem na levé straně telefonu.
- 2 Druhým prstem telefon opatrně zvedejte, dokud se neodpojí od krytu.

Nabíjení

Než stylusový dotykový kryt připevníte k telefonu a poprvé jej použijete, ujistěte se, že je baterie nabitá.

Nabíjení telefonu během používání zařízení Style Cover Touch



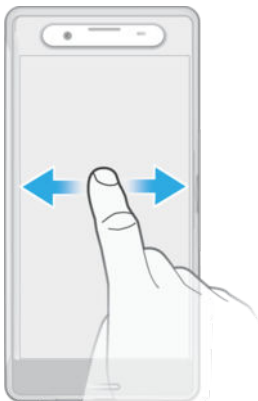
- 1 Zapojte jeden konec kabelu USB do nabíjecí kolébky a druhý konec do portu USB v nabíječi nebo v počítači. Pokud používáte nabíječku, zapojte ji do elektrické zásuvky.
 - 2 Vložte příslušný nástavec do nabíjecí kolébky.
 - 3 Umístěte telefon do kolébky tak, aby se kontakty pro nabíjecí kolébku na telefonu propojily s konektorem v kolébce.
- ! Pokud si nejste jisti s umístěním nabíjecích kontaktů na telefonu, nahlédněte do uživatelské příručky k telefonu.

Základy práce

Používání telefonu se stylovým dotykovým krytem

Poté, co stylový dotykový kryt nasadíte na telefon a provedete potřebná nastavení, můžete displej telefonu ovládat skrze přední stranu. Můžete například přejíždět prstem, listovat nebo ukázat na obrazovku.

Přejíždění prstem



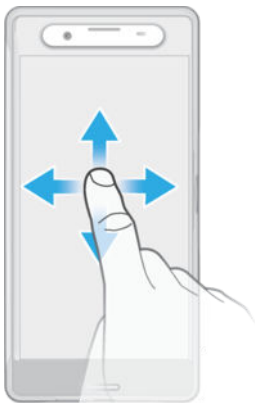
- Přejížděním prstem můžete procházet nabídky nebo zobrazit více možností

Ťuknutí



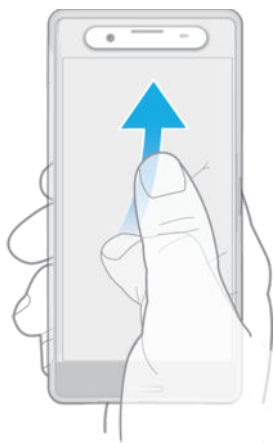
- Ťuknutím otevřete nebo vyberete položku

Posouvání



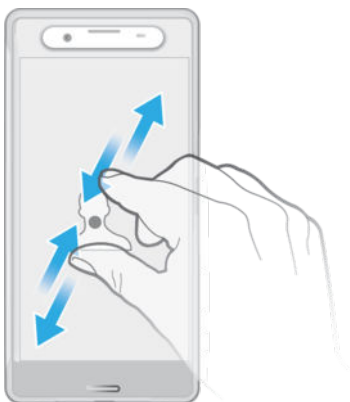
- Posouvejte nebo listujte prstem v požadovaném směru procházení

Listování



- Navigace listováním

Sevření prstů



- Pohybem prstů k sobě nebo od sebe přiblížíte i oddálíte pohled

Dotek a podržení



- Dotechem a podržením můžete přesouvat položky nebo zobrazovat další možnosti

Ztlumení a probuzení displeje

Je-li k vašemu telefonu připojen stylový dotykový kryt a je ponechán určitou dobu v nečinnosti, obrazovka automaticky ztmavne. V případě potřeby ji můžete kdykoli ztlumit nebo probudit také ručně.

[Ruční ztlumení nebo probuzení obrazovky pod okénkem](#)

- Krátce stisknete tlačítko zapnutí/vypnutí.

Vypnuté funkce smartphonu


- ! Režim pro rukavice a funkce Probudit úknytím nefungují, pokud je přední část krytu zavěšená. Další informace o těchto funkcích najdete v uživatelské příručce k telefonu.

Všeobecná nastavení


Příspěvek nastavení stylového krytu

Pomocí aplikace Stylový kryt můžete zobrazit a změnit nastavení svého stylového dotykového krytu. Do aplikace Stylový kryt přejdete z obrazovky Aplikace.

Spuštění aplikace Stylový kryt

- 1 Na obrazovce Úvodní obrazovka ukníte na ikonu .
- 2 Najdete položku **Stylové pouzdro** a ukníte na ni.

Zvýšení jasu obrazovky při zavřeném krytu

- 1 Na obrazovce Úvodní obrazovka ukníte na ikonu .
- 2 Vyhledejte položku **Stylové pouzdro** > Zvýšení jasu obrazovky při zavřeném krytu a ukníte na ni.
- 3 Vyberte požadovanou možnost.

Právní informace

Sony SCR56

Tuto uživatelskou příručku vydala společnost Sony Mobile Communications Inc. nebo její místní dceřiná společnost bez jakékoli záruky. Zlepšení a změny této uživatelské příručky z důvodu opravy tiskových chyb, nepřesností v aktuálních informacích nebo zdokonalení programu a vybavení může společnost Sony Mobile Communications Inc. provést kdykoli bez předchozího upozornění. Tyto změny budou zahrnuty v nových vydáních této uživatelské příručky.

Všechna práva vyhrazena.

©2016 Sony Mobile Communications Inc.

Sony je ochranná známka nebo registrovaná ochranná známka společnosti Sony Corporation.

Všechny zde uvedené názvy produktů a společností jsou ochranné známky nebo registrované ochranné známky příslušných vlastníků. Všechna další zde výslovně neuvedená práva jsou vyhrazena. Všechny ostatní ochranné známky jsou majetkem příslušných vlastníků.

Další informace naleznete na webu www.sonymobile.com.

Všechny obrázky jsou určeny pouze pro ilustraci a nemusí zcela přesně odpovídat skutečnému vzhledu produktu.



Hereby, Sony Mobile declares that the radio equipment type **AI-0151** is in compliance with Directive: 1999/05/EC, 2014/53/EU. The full text of the EU declaration of conformity is available at the following internet address:

<http://www.compliance.sony.de/>

С настоящото Sony Mobile декларира, че радиосъоръжение тип **AI-0151** е в съответствие с Директива: 1999/05/EC, 2014/53/EC. Цялостният текст на ЕС декларацията за съответствие може да се намери на следния интернет адрес: <http://www.compliance.sony.de/>

Sony Mobile ovime izjavljuje da je radijska oprema tipa **AI-0151** u skladu s Direktivom: 1999/5/EC, 2014/53/EU.

Cjeloviti tekst EU izjave o sukladnosti dostupan je na sljedećoj internetskoj adresi: <http://www.compliance.sony.de/>

Sony Mobile tímto prohlašuje, že rádiové zařízení typu **AI-0151** je v souladu se směrnicí: 1999/5/EC, 2014/53/EU.

Úplně znění EU prohlášení o shodě je k dispozici na této internetové adrese: <http://www.compliance.sony.de/>

Hermed erklærer Sony Mobile, at radioudstyrtypen **AI-0151** er i overensstemmelse med direktiv: 1999/5/EC, 2014/53/EU. EU-overensstemmelseserklæringens fulde tekst kan findes på følgende internetadresse:

<http://www.compliance.sony.de/>

Hierbij verklaart Sony Mobile dat het type radioapparatuur **AI-0151** conform is met Richtlijn: 1999/5/EC, 2014/53/EU. De volledige tekst van de EU-conformiteitsverklaring kan worden geraadpleegd op het volgende internetadres: <http://www.compliance.sony.de/>

Käesolevaga deklareerib Sony Mobile, et käesolev raadioseadme tüüp **AI-0151** vastab direktiivi: 1999/5/EC, 2014/53/EU nõuetele. ELi vastavusdeklaratsiooni täielik tekst on kättesaadav järgmisel internetiaadressil: <http://www.compliance.sony.de/>

Sony Mobile vakuuttaa, että radiolaitetyyppi **AI-0151** on direktiivin: 1999/5/EC, 2014/53/EU mukainen. EU-vaatimustenmukaisuusvakuutuksen täysimittainen teksti on saatavilla seuraavassa internetosoitteessa: <http://www.compliance.sony.de/>

Le soussigné, Sony Mobile, déclare que l'équipement radioélectrique du type **AI-0151** est conforme à la directive: 1999/5/EC, 2014/53/UE. Le texte complet de la déclaration UE de conformité est disponible à l'adresse internet suivante: <http://www.compliance.sony.de/>

Hiermit erkläre Sony Mobile, dass der Funkanlagentyp **AI-0151** der Richtlinie: 1999/5/EC, 2014/53/EU entspricht. Der vollständige Text der EU-Konformitätserklärung ist unter der folgenden Internetadresse verfügbar: <http://www.compliance.sony.de/>

Με την παρούσα η Sony Mobile, δηλώνει ότι ο ραδιοεξοπλισμός **AI-0151** πληροί τους όρους της οδηγίας: 1999/5/EC, 2014/53/EE. Το πλήρες κείμενο της δήλωσης συμμόρφωσης EE διατίθεται στην ακόλουθη ιστοσελίδα στο διαδίκτυο: <http://www.compliance.sony.de/>

Sony Mobile igazolja, hogy a **AI-0151** típusú rádióberendezés megfelel a: 1999/5/EC, 2014/53/EU irányelvnek. Az EU-megfelelőségi nyilatkozat teljes szövege elérhető a következő internetes címen: <http://www.compliance.sony.de/>

Il fabbricante, Sony Mobile, dichiara che il tipo di apparecchiatura radio **AI-0151** è conforme alla direttiva: 1999/5/EC, 2014/53/UE. Il testo completo della dichiarazione di conformità UE è disponibile al seguente indirizzo Internet: <http://www.compliance.sony.de/>

Ar šo Sony Mobile deklarācija, ka radioiekārta **AI-0151** atbilst Direktīvai: 1999/5/EC, 2014/53/ES. Pilns ES atbilstības deklarācijas teksts ir pieejams šādā interneta vietnē: <http://www.compliance.sony.de/>

Mes, Sony Mobile, patvirtiname, kad radijo renginys tipo **AI-0151** atitinka Direktivą: 1999/5/EC, 2014/53/ES. Visas ES atitikties deklaracijos tekstas prieinamas šiuo interneto adresu: <http://www.compliance.sony.de/>

Il-Kumpanija Sony Mobile tiddikjara li t-tagmir tar-radju tat tip **AI-0151** huwa konformi mad-Direttiva: 1999/5/EC, 2014/53/EU. Il-test s'itad-dikjarazzjoni ta' konformita' tal-UE huwa disponibbli f'dan l-indirizz tal-Internet li jef: <http://www.compliance.sony.de/>

Herved erklærer Sony Mobile at radioustyrtypen **AI-0151** er i samsvar med direktiv: 1999/5/EC, 2014/53/EU. EU-erklæring fulltekst finner du på Internett under: <http://www.compliance.sony.de/>

Sony Mobile niniejszym oświadczam, że typ urządzenia radiowego **AI-0151** jest zgodny z dyrektywą: 1999/5/EC, 2014/53/UE. Pełny tekst deklaracji zgodności UE jest dostępny pod następującym adresem internetowym: <http://www.compliance.sony.de/>

O(a) abaixo assinado(a) Sony Mobile declara que o presente tipo de equipamento de rádio **AI-0151** está em conformidade com a Diretiva: 1999/5/EC, 2014/53/UE. O texto integral da declaração de conformidade está disponível no seguinte endereço de Internet: <http://www.compliance.sony.de/>

Prin prezenta, Sony Mobile declară că tipul de echipament radio **AI-0151** este în conformitate cu Directiva: 1999/5/EC, 2014/53/UE. Textul integral al declarației UE de conformitate este disponibil la următoarea adresă internet: <http://www.compliance.sony.de/>

Sony Mobile potvrđuje, da je tip radijske opreme **AI-0151** skladen z Direktivom: 1999/5/EC, 2014/53/EU. Celotno besedilo izjave EU o skladnosti je na voljo na naslednjem spletnem naslovu: <http://www.compliance.sony.de/>

Sony Mobile týmto vyhlasuje, že rádiové zariadenie typu **AI-0151** je v súlade so smernicou: 1999/5/EC, 2014/53/EU. Úplné EU vyhlásenie o zhode je k dispozícii na tejto internetovej adrese: <http://www.compliance.sony.de/>

Por la presente, Sony Mobile declara que el tipo de equipo radioeléctrico **AI-0151** es conforme con la Directiva: 1999/5/EC, 2014/53/UE. El texto completo de la declaración UE de conformidad está disponible en la dirección Internet siguiente: <http://www.compliance.sony.de/>

Härmed försäkras Sony Mobile att denna typ av radioutrustning **AI-0151** överensstämmer med direktiv: 1999/5/EC, 2014/53/EU. Den fullständiga texten till EU-försäkran om överensstämmelse finns på följande webbadress: <http://www.compliance.sony.de/>

For EU product compliance: Sony Belgium, bijkantoor van Sony Europe Limited, Da Vincilaan 7-D1, 1935 Zaventem, Belgium

Für EU Produktkonformität: Sony Belgium, bijkantoor van Sony Europe Limited, Da Vincilaan 7-D1, 1935 Zaventem, Belgien

Pour toute question relative à la conformité des produits dans l'UE: Sony Belgium, bijkantoor van Sony Europe Limited, Da Vincilaan 7-D1, 1935 Zaventem, Belgique

Voor EU-product conformiteit: Sony Belgium, bijkantoor van Sony Europe Limited, Da Vincilaan 7-D1, 1935 Zaventem, België

За съответствие на продукти от ЕС: Sony Belgium, bijkantoor van Sony Europe Limited, Da Vincilaan 7-D1, 1935 Zaventem, България

Za skladnost proizvoda u EU: Sony Belgium, bijkantoor van Sony Europe Limited, Da Vincilaan 7-D1, 1935 Zaventem, Belgija

Pro technické požadavky dle směrnice EU: Sony Belgium, bijkantoor van Sony Europe Limited, Da Vincilaan 7-D1, 1935 Zaventem, Belgie

Συμμόρφωση Προϊόντος με νομοθεσία Ε.Ε.: Sony Belgium, bijkantoor van Sony Europe Limited, Da Vincilaan 7-D1, 1935 Zaventem, Βέλγιο

Overensstemmelse med EU lovgivning: Sony Belgium, bijkantoor van Sony Europe Limited, Da Vincilaan 7-D1, 1935 Zaventem, Belgien

EL toote vastavus: Sony Belgium, bijkantoor van Sony Europe Limited, Da Vincilaan 7-D1, 1935 Zaventem, Belgia

EU vaatimusten mukaisuus: Sony Belgium, bijkantoor van Sony Europe Limited, Da Vincilaan 7-D1, 1935 Zaventem, Belgia

Európai unió termékbiztonság: Sony Belgium, bijkantoor van Sony Europe Limited, Da Vincilaan 7-D1, 1935 Zaventem, Belgium

Per la conformità del prodotto in ambito UE: Sony Belgium, bijkantoor van Sony Europe Limited, Da Vincilaan 7-D1, 1935 Zaventem, Belgio

Par ES produktu atbilstību: Sony Belgium, bijkantoor van Sony Europe Limited, Da Vincilaan 7-D1, 1935 Zaventem, Beļģija

D I ES gaminių atitikties: Sony Belgium, bijkantoor van Sony Europe Limited, Da Vincilaan 7-D1, 1935 Zaventem, Belgija

EU produkt samsvar: Sony Belgium, bijkantoor van Sony Europe Limited, Da Vincilaan 7-D1, 1935 Zaventem, Belgia

Informacje o zgodności produktu z wymaganiami UE: Sony Belgium, bijkantoor van Sony Europe Limited, Da Vincilaan 7-D1, 1935 Zaventem, Belgia

Para a conformidade dos produtos na UE: Sony Belgium, bijkantoor van Sony Europe Limited, Da Vincilaan 7-D1, 1935 Zaventem, Bélgica

Pentru conformitatea UE a aparatului: Sony Belgium, bijkantoor van Sony Europe Limited, Da Vincilaan 7-D1, 1935 Zaventem, Belgia

Zhoda pod a legislativy EU: Sony Belgium, bijkantoor van Sony Europe Limited, Da Vincilaan 7-D1, 1935 Zaventem, Belgicko

Skladnost izdelkov za EU: Sony Belgium, bijkantoor van Sony Europe Limited, Da Vincilaan 7-D1, 1935 Zaventem, Belgija

Para la conformidad del producto en la UE: Sony Belgium, bijkantoor van Sony Europe Limited, Da Vincilaan 7-D1, 1935 Zaventem, Bélgica

För EU:s produktöverensstämmelse: Sony Belgium, bijkantoor van Sony Europe Limited, Da Vincilaan 7-D1, 1935 Zaventem, Belgien

FCC Statement

This device complies with Part 15 of the FCC rules. Operation is subject to the following two conditions: (1) This device may not cause harmful interference, and (2) This device must accept any interference received, including interference that may cause undesired operation.

Any change or modification not expressly approved by Sony may void the user's authority to operate the equipment.

This equipment has been tested and found to comply with the limits for a Class B digital device, pursuant to Part 15 of the FCC Rules. These limits are designed to provide reasonable protection against harmful interference in a residential installation. This equipment generates, uses and can radiate radio frequency energy and, if not installed and used in accordance with the instructions, may cause harmful interference to radio communications. However, there is no guarantee that interference will not occur in a particular installation.

If this equipment does cause harmful interference to radio or television reception, which can be determined by turning the equipment off and on, the user is encouraged to try to correct the interference by one or more of the following measures:

- Reorient or relocate the receiving antenna.
- Increase the separation between the equipment and receiver.
- Connect the equipment into an outlet on a circuit different from that to which the receiver is connected.
- Consult the dealer or an experienced radio/TV technician for help.

Industry Canada Statement

This device complies with RSS-210 of Industry Canada.

Operation is subject to the following two conditions: (1) this device may not cause interference, and (2) this device must accept any interference, including interference that may cause undesired operation of the device.

This Class B digital apparatus complies with Canadian ICES-003.

Cet appareil numérique de la classe B est conforme à la norme NMB-003 du Canada.

Avis d'industrie Canada

Le présent appareil est conforme aux CNR d'Industrie Canada applicables aux appareils radio exempts de licence. L'exploitation est autorisée aux deux conditions suivantes: (1) l'appareil ne doit pas produire de brouillage, et, and (2) l'utilisateur de l'appareil doit accepter tout brouillage radioélectrique subi, même si le brouillage est susceptible d'en compromettre le fonctionnement.

Cet appareil numérique de la classe B est conforme à la norme NMB-003 du Canada.

Les dispositifs fonctionnant dans la bande 5150-5250 MHz sont réservés uniquement pour une utilisation à l'intérieur afin de réduire les risques de brouillage préjudiciable aux systèmes de satellites mobiles utilisant les mêmes canaux. Le gain maximal d'antenne permis pour les dispositifs utilisant les bandes 5250-5350 MHz et 5470-5725 MHz doit se conformer à la limite de p.i.r.e. Le gain maximal d'antenne permis (pour les dispositifs utilisant la bande 5725-5825 MHz) doit se conformer à la limite de p.i.r.e. spécifiée pour l'exploitation point à point et non point à point, selon le cas. De plus, les utilisateurs devraient aussi être avisés que les utilisateurs de radars de haute puissance sont désignés utilisateurs principaux (c.-à-d., qu'ils ont la priorité) pour les bandes 5 250-5 350 MHz et 5 650-5 850 MHz et que ces radars pourraient causer du brouillage et/ou des dommages aux dispositifs LAN-EL.