

SONY®

使用手冊

開放式立體聲耳機

STH40D

內容

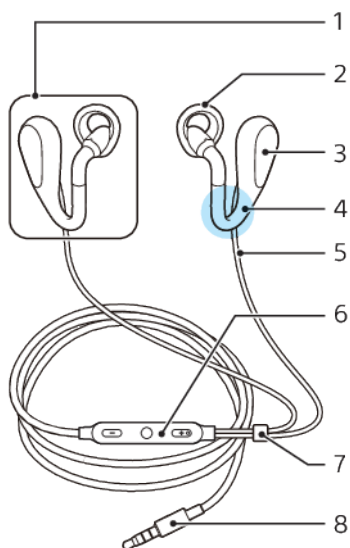
開始使用	3
簡介.....	3
概覽.....	3
瞭解基本功能	4
佩戴耳機.....	4
使用遠端.....	6
法律資訊	8
FCC Statement.....	8
Industry Canada Statement.....	8

開始使用

簡介

開放式立體聲耳機 STH40D 可讓您在聆聽音樂或接聽來電的同時，仍能留意周圍環境狀況。您還可以配對至相容的 Android™ 或 iOS 裝置來使用語音助理。

概覽



1 耳機

2 環狀支撐器

3 驅動單元

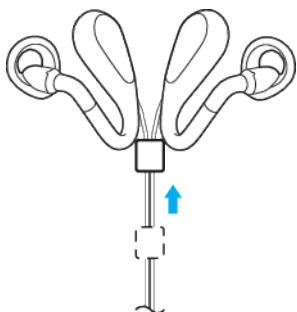
4 聲管

5 連接線

6 遙控

7 防纏繞滑桿

8 輸入插頭



💡 將防纏繞滑桿拉向耳機，避免耳機線在不使用時纏繞打結。

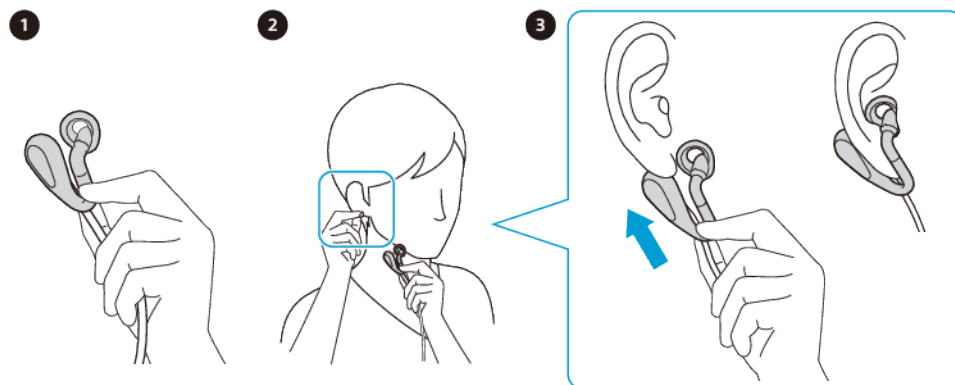
瞭解基本功能

佩戴耳機

依照指示步驟，配戴耳機。

- ! 在某些情況下，例如操作機器或駕駛車輛時，使用您的耳機可能會造成分心或導致危險。某些國家可能會限制或禁止在這樣的情況下使用耳機。

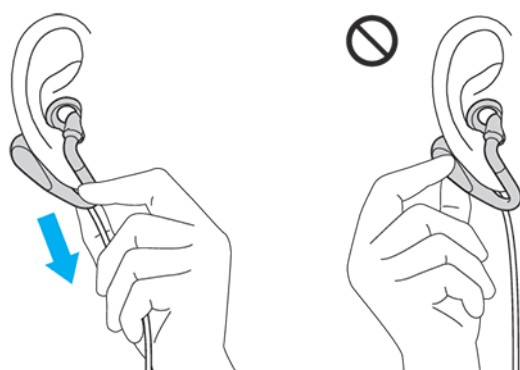
配戴耳機



- 1 用左手拿著右耳耳機(R)的聲管。
- 2 用右手輕輕拉下您的右耳垂。
- 3 從耳朵下方將耳機戴上，將驅動單元置於耳後，然後如圖所示將環狀支撐器置於耳中。
- 4 用另一隻手按相同步驟戴上左耳耳機(L)。

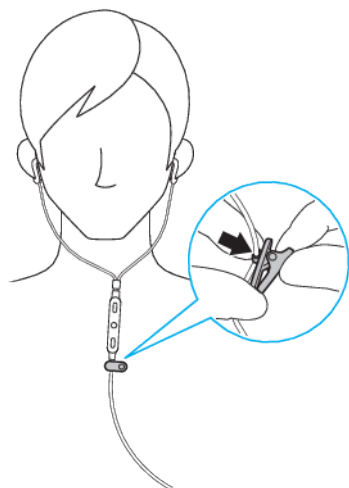
- ! 基於安全起見，請不要在開車時使用耳機通話。為了避免意外，建議您不要在走路、跑步或騎腳踏車時使用耳機。

摘下耳機



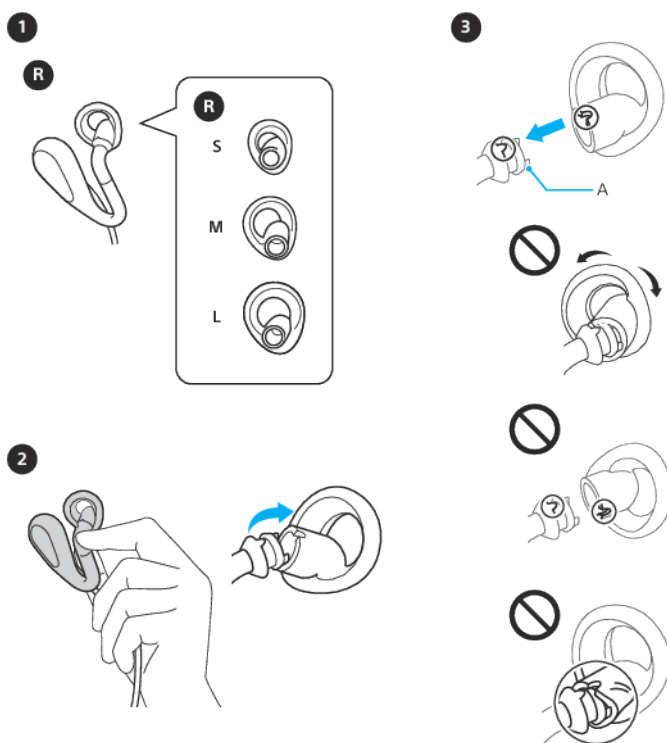
- 拿著右耳耳機(R)的聲管，然後輕輕向下滑以摘下耳機。
- ! 摘下耳機時，請勿握著驅動單元。握著驅動單元摘下耳機可能會壓壞聲管，造成其斷裂。

安裝固定夾



- 將固定夾安裝於耳機遙控下方的連接線上。您可以用固定夾將耳機扣緊在衣物上，使用免持方式透過麥克風通話。
- ！ 若您需要調整固定夾，請將固定夾移除，並重新調整其在耳機連接線上的安裝位置。
- 💡 使用固定夾來防止耳機和遙控移動。這會讓耳機使用起來更舒適。

更換環狀支撐器



- 1 選擇與耳朵穩固舒適貼合的環狀支撐器尺寸。
 - 2 若要移除環狀支撐器，請緊握安裝環狀支撐器的聲管部分，並將環狀支撐器向後推。
 - 3 若要安裝環狀支撐器，請將耳機凸處與環狀支撐器凹處對齊。
 - 4 安裝時，請按照圖示將掛扣 A 與環狀支撐器的橡膠凹槽完全密合。請小心不要將環狀支撐器扯斷。
- ! 移除或安裝環狀支撐器時，請勿強行拉扯或轉動環狀支撐器，否則可能會導致環狀支撐器損壞或斷裂。安裝環狀支撐器架時，請確認支架上的右耳/左耳標示，與耳機上的標示相符。

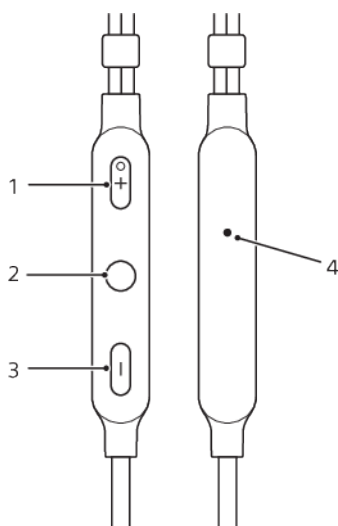
保養您的耳機與您的皮膚

為了避免皮膚過敏，請定期清理耳機。請取下環狀支撐器並用乾布擦拭。

- ▲ 若您開始出現皮膚不適或過敏反應，請停止佩戴耳機。若症狀持續出現，請儘速就診。

使用遠端

遙控概覽



- | | |
|---|------|
| 1 | 音量 + |
| 2 | 多功能鍵 |
| 3 | 音量 - |
| 4 | 麥克風 |

調整音量

- 通話期間或聆聽音樂時，按下+或-以提高或降低音量。
- 💡 若您連接至 iOS 裝置，請直接在 iOS 裝置上調整音量。遙控裝置上的音量鍵僅能和 Android™裝置相容。
- ! 請避免以高音量使用耳機，這可能會對您的聽力造成永久損害，並打擾到周遭的人。

接聽來電

- 聽到來電提示時，請快速按一下多功能鍵。

拒絕來電

- 聽到來電提示時，請長按多功能鍵。

暫停或跳過音樂曲目

- 1 聆聽音樂時，請按下多功能鍵來暫停音樂曲目。再按一下以恢復播放樂曲。
- 2 按兩下多功能鍵以跳至下一首樂曲。
- 3 按三下多功能鍵以重新播放目前的歌曲。若要返回上一首樂曲，請再按三下即可。

啟動語音助理

- 長按多功能鍵以開始與 Google/Siri 對話。

法律資訊

Sony STH40D

使用之前，請先閱讀另附的**重要資訊**小手冊。

本使用手冊由 Sony Mobile Communications Inc. 或其當地聯屬公司印製。本使用手冊不具任何保固項目。Sony Mobile Communications Inc. 可能因印刷錯誤、最新資訊有誤或因程式及/或設備改良而隨時對本使用手冊進行修改，恕不另行通知。前述更動將納入本使用手冊之後續版本。

本使用手冊所述的某些功能可能不適用於所有地區。

版權所有。

©2018 Sony Mobile Communications Inc.

4-12-3 Higashi-Shinagawa, Shinagawa-ku, Tokyo 140-0002, Japan

Sony Belgium, bijkantoor van Sony Europe Limited, Da Vincilaan 7-D1, 1935 Zaventem, Belgium

Sony 是 Sony Corporation 的商標或註冊商標。

本文所述之所有產品和公司名稱為其各自所有者的商標或註冊商標。任何未經明示授予的權利均予保留。所有其他商標均屬於其各自所有者的財產。

如需詳細資訊，請造訪 www.sonymobile.com。

所有圖片僅供功能說明參考，請以實際配件為準。



FCC Statement

This device complies with Part 15 of the FCC rules. Operation is subject to the following two conditions: (1) This device may not cause harmful interference, and (2) This device must accept any interference received, including interference that may cause undesired operation.

Industry Canada Statement

CAN ICES-3(B)/NMB-3(B)