

SONY®

Uživatelská příručka

Bezdrátová nabíjecí kolébka
WCH20

Obsah

Úvod	3
Přehled funkcí.....	3
Přehled hardwaru.....	3
Používání nabíjecí kolébky	4
Začínáme.....	4
Nabíjení.....	4
Právní informace	6
Sony WCH20.....	6
Declaration of Conformity for WCH20.....	7

Úvod

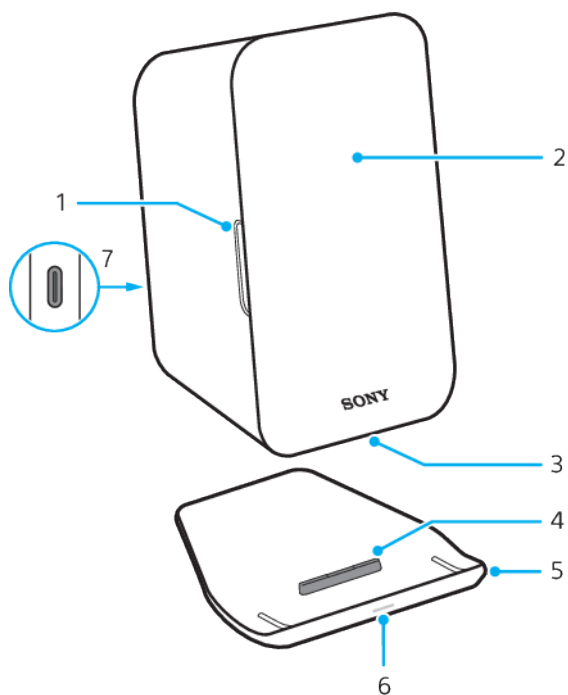
Přehled funkcí

Vaše Bezdrátová nabíjecí kolébka je určena pro rychlé, bezdrátové nabíjení zařízení:

- Xperia XZ2

Lze ji použít v orientaci na výšku i na šířku.

Přehled hardwaru



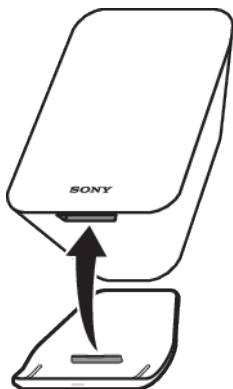
- | | |
|---|---|
| 1 | Slot stojánku – orientace na šířku |
| 2 | Oblast pro bezdrátové nabíjení |
| 3 | Slot stojánku – orientace na výšku |
| 4 | Výstupek |
| 5 | Stojánek |
| 6 | Oznamovací kontrolka <ul style="list-style-type: none">• Svítí bíle: Zařízení se nabíjí• Bliká červeně: Chyba nabíjení |
| 7 | Port pro nabíječku/kabel USB Type-C™ |

Používání nabíjecí kolébky

Začínáme

Připojte stojánek k nabíjecí kolébce v orientaci na výšku nebo na šířku.

Připojení stojáнку v orientaci na výšku



- Umístěte výstupek do slotu stojáнку, viz obrázek.

Připojení stojáнку v orientaci na šířku



- Umístěte výstupek do slotu stojáнку, viz obrázek.

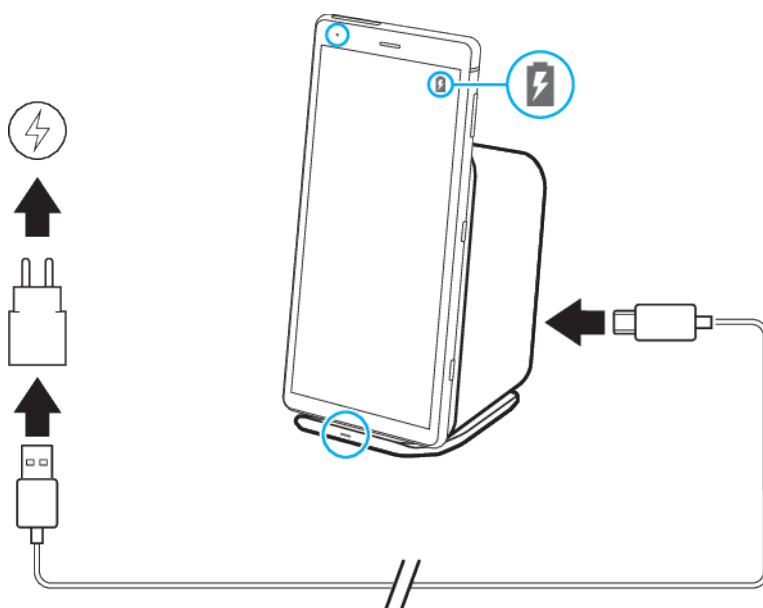
Nabíjení

Chcete-li použít bezdrátové nabíjení, je nutné nabíjecí kolébku připojit ke zdroji napájení. Před použitím funkce bezdrátového nabíjení odeberte všechny kryty telefonu.

Zabránění přehřátí nebo poškození:

- Mezi telefon a nabíjecí kolébku nekládejte cizí materiály, například kovové předměty nebo magnety. Může tak dojít k narušení nabíjení, přehřátí nebo poškození zařízení.
 - Na nabíječku nepokládejte karty s magnetickým proužkem nebo IČ čipem, protože by mohlo dojít k jejich demagnetizaci nebo poškození.
 - Nabíjecí kolébku nezakrývejte žádným materiálem ani látkou. Mohlo by dojít k překrytí vnitřního větráku.
 - Zamezte usazování prachu na nabíjecí kolébce, udržujte povrch čistý.
- 💡 Z důvodu magnetu v nabíjecí kolébce nebude kompas telefonu během nabíjení na bezdrátové kolébce fungovat.

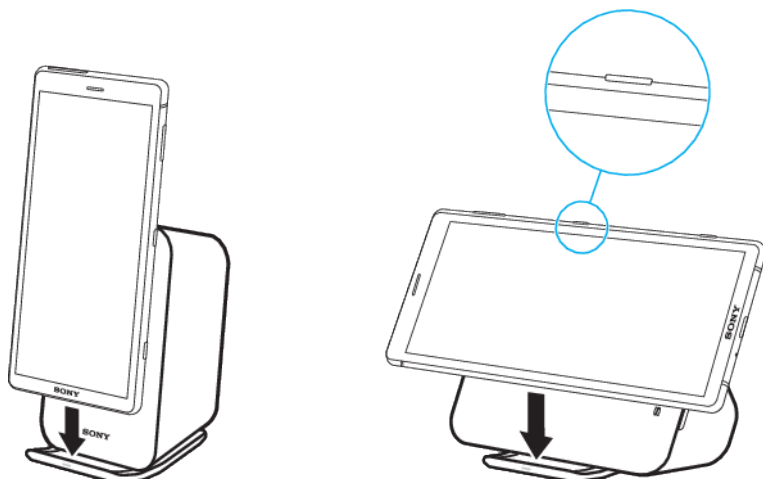
Nabíjení telefonu



- 1 Jeden konec kabelu USB Type-C zapojte do nabíječky.
- 2 Druhý konec kabelu USB Type-C zapojte do portu na nabíjecí kolébce.
- 3 Umístěte telefon do nabíjecí kolébky tak, aby se oblasti pro bezdrátové nabíjecí dotýkaly. Pro optimální dobu nabíjení je nutné telefon umístit do středu oblasti pro bezdrátové nabíjení.
- 4 Jakmile se zahájí nabíjení, rozsvítí se oznamovací kontrolky na telefonu a na nabíjecí kolébce. Ikona nabíjení telefonu se zobrazí na obrazovce.

💡 Kompatibilní nabíječka je UCH12.

Umístění telefonu do nabíjecí kolébky



- Umístěte telefon do nabíjecí kolébky tak, aby obě zařízení byla ve stejné orientaci.
 - Pokud nabíjíte v orientaci na šířku, musí být tlačítko vypnutí/zapnutí telefonu naproti stojánku nabíjecí kolébky, viz obrázek. Pokud se tlačítko vypnutí/zapnutí telefonu stojánku dotýká, telefon je umístěn nesprávně a nabíjení nebude fungovat.
- 💡 Pokud se nabíjení nespustí, zkuste telefon posunout trochu doprava nebo doleva.

Právní informace

Sony WCH20

Před použitím si přečtěte samostatně dodaný leták Důležité informace.

Tuto uživatelskou příručku vydala společnost Sony Mobile Communications Inc. nebo její místní dceřiná společnost bez jakékoli záruky. Společnost Sony Mobile Communications Inc. může kdykoli bez předchozího upozornění provést vylepšení a změny této uživatelské příručky z důvodu opravy tiskových chyb, nepřesností v aktuálních informacích nebo zdokonalení programů a vybavení. Tyto změny budou zahrnuty v nových vydáních této uživatelské příručky.

Všechna práva vyhrazena.

©2018 Sony Mobile Communications Inc.

4-12-3 Higashi-Shinagawa, Shinagawa-ku, Tokyo, 140-0002 Japan

Sony Belgium, bijkantoor van Sony Europe Limited, Da Vincilaan 7-D1, 1935 Zaventem, Belgium

Sony je ochranná známka nebo registrovaná ochranná známka společnosti Sony Corporation.

USB Type-C™ a USB-C™ jsou ochranné známky společnosti USB Implementers Forum.

Všechny zde uvedené názvy produktů a společností jsou ochranné známky nebo registrované ochranné známky příslušných vlastníků. Všechna další zde výslovně neuvedená práva jsou vyhrazena. Všechny ostatní ochranné známky jsou majetkem příslušných vlastníků.

Více informací získáte na adrese www.sonymobile.com.

Všechny obrázky jsou určeny pouze pro ilustraci a nemusí zcela přesně odpovídat skutečnému příslušenství.

Declaration of Conformity for WCH20



Hereby, Sony Mobile declares that the equipment type **AC-0090** is in compliance with Directive: **2014/30/EU, 2014/35/EU**. The full text of the EU declaration of conformity is available at the following internet address: <http://www.compliance.sony.de/>

С настоящото Sony Mobile декларира, че радиосъоръжение тип **AC-0090** е в съответствие с Директива; **2014/30/ЕС, 2014/35/ЕС**. Цялостният текст на ЕС декларацията за съответствие може да се намери на следния интернет адрес: <http://www.compliance.sony.de/>

Sony Mobile ovime izjavljuje da je radijska oprema tipa **AC-0090** u skladu s Direktivom; **2014/30/EU, 2014/35/EU**. Cjeloviti tekst EU izjave o sukladnosti dostupan je na sljedećoj internetskoj adresi: <http://www.compliance.sony.de/>

Sony Mobile tímto prohlašuje, že radiové zařizení typ **AC-0090** je v souladu se směrnicí; **2014/30/EU, 2014/35/EU**. Úplné znění EU prohlášení o shodě je k dispozici na této internetové adrese: <http://www.compliance.sony.de/>

Hermed erklarer Sony Mobile, at radioudstyrstypen **AC-0090** er i overensstemmelse med direktiv; **2014/30/EU, 2014/35/EU**. EU-overensstemmelseserklaringens fulde tekst kan findes på følgende internetadresse: <http://www.compliance.sony.de/>

Hierbij verklaart Sony Mobile dat het type radioapparatuur **AC-0090** conform is met Richtlijn; **2014/30/EU, 2014/35/EU**. De volledige tekst van de EU-conformiteitsverklaring kan worden geraadpleegd op het volgende internetadres: <http://www.compliance.sony.de/>

Käesolevaga deklareerib Sony Mobile, et käesolev raadioseadme tüüp **AC-0090** vastab direktiivi; **2014/30/EL, 2014/35/EL** nouetele. ELi vastavusdeklaratsiooni täielik tekst on kättesaadav järgmisel internetiaadressil: <http://www.compliance.sony.de/>

Sony Mobile vakuuttaa, että radiolaitetyyppi **AC-0090** on direktiivin; **2014/30/EU, 2014/35/EU** mukainen. EU-vaatimustenmukaisuusvakuutuksen täysimittainen teksti on saatavilla seuraavassa internetosoitteessa: <http://www.compliance.sony.de/>

Le soussigné, Sony Mobile, déclare que l'équipement radioélectrique du type **AC-0090** est conforme à la directive; **2014/30/UE, 2014/35/UE**. Le texte complet de la déclaration UE de conformité est disponible à l'adresse internet suivante: <http://www.compliance.sony.de/>

Hiermit erklärt Sony Mobile, dass der Funkanlagentyp **AC-0090** der Richtlinie; **2014/30/EU, 2014/35/EU** entspricht. Der vollständige Text der EU-Konformitätserklärung ist unter der folgenden Internetadresse verfügbar: <http://www.compliance.sony.de/>

Με την παρούσα η Sony Mobile, δηλώνει ότι ο ραδιοεξοπλισμός **AC-0090** πληροί τους όρους της οδηγίας; **2014/30/ΕΕ, 2014/35/ΕΕ**. Το πλήρες κείμενο της δήλωσης συμμόρφωσης ΕΕ διατίθεται στην ακόλουθη ιστοσελίδα στο διαδίκτυο: <http://www.compliance.sony.de/>

Sony Mobile igazolja, hogy a **AC-0090** típusú rádióberendezés megfelel a; **2014/30/EU, 2014/35/EU** irányelvnek. Az EU-megfelelőségi nyilatkozat teljes szövege elérhető a következő internetes címen: <http://www.compliance.sony.de/>

Il fabbricante, Sony Mobile, dichiara che il tipo di apparecchiatura radio **AC-0090** è conforme alla direttiva; **2014/30/EU, 2014/35/EU**. Il testo completo della dichiarazione di conformità UE è disponibile al seguente indirizzo Internet: <http://www.compliance.sony.de/>

Ar šo Sony Mobile deklarē, ka radioiekārta **AC-0090** atbilst Direktīvai; **2014/30/ES, 2014/35/ES**. Pilns ES atbilstības deklarācijas teksts ir pieejams šādā interneta vietnē: <http://www.compliance.sony.de/>

Mes, Sony Mobile, patvirtiname, kad radijo įrenginių tipas **AC-0090** atitinka Direktyvą; **2014/30/ES, 2014/35/ES**. Visas ES atitikties deklaracijos tekstas prieinamas šiuo interneto adresu: <http://www.compliance.sony.de/>

Il-Kumpanija Sony Mobile tiddikjara li t-tagħmir tar-radju tat tip **AC-0090** huwa konformi mad-Direttiva; **2014/30/EU, 2014/35/EU**. It-test sħiħ tad-dikjarazzjoni ta' konformita tal-UE huwa disponibbli f'dan l-indirizz tal-Internet li ġej: <http://www.compliance.sony.de/>

Herved erklarer Sony Mobile at radioutstyr typen **AC-0090** er i samsvar med direktiv; **2014/30/EU, 2014/35/EU**. EU-erklaring fulltekst finner du pa Internett under: <http://www.compliance.sony.de/>

Sony Mobile niniejszym oświadcza, że typ urządzenia radiowego **AC-0090** jest zgodny z dyrektywą; **2014/30/UE, 2014/35/UE**. Pełny tekst deklaracji zgodności UE jest dostępny pod następującym adresem internetowym: <http://www.compliance.sony.de/>

O(a) abaixo assinado(a) Sony Mobile declara que o presente tipo de equipamento de rádio **AC-0090** está em conformidade com a Diretiva; **2014/30/UE, 2014/35/UE**. O texto integral da declaração de conformidade está disponível no seguinte endereço de Internet: <http://www.compliance.sony.de/>

Prin prezenta, Sony Mobile declară că tipul de echipament radio **AC-0090** este în conformitate cu Directiva; **2014/30/UE, 2014/35/UE**. Textul integral al declarației UE de conformitate este disponibil la următoarea adresă internet: <http://www.compliance.sony.de/>

Sony Mobile potrjuje, da je tip radijske opreme **AC-0090** skladen z Direktivo; **2014/30/EU, 2014/35/EU**. Celotno besedilo izjave EU o skladnosti je na voljo na naslednjem spletnem naslovu: <http://www.compliance.sony.de/>

Sony Mobile týmto vyhlasuje, že rádiové zariadenie typu **AC-0090** je v súlade so smernicou; **2014/30/EÚ, 2014/35/EÚ**. Úplné EÚ vyhlásenie o zhode je k dispozícii na tejto internetovej adrese: <http://www.compliance.sony.de/>

Por la presente, Sony Mobile declara que el tipo de equipo radioeléctrico **AC-0090** es conforme con la Directiva; **2014/30/UE, 2014/35/UE**. El texto completo de la declaración UE de conformidad está disponible en la dirección Internet siguiente: <http://www.compliance.sony.de/>

Härmed försäkrar Sony Mobile att denna typ av radioutrustning **AC-0090** överensstämmer med direktiv; **2014/30/EU, 2014/35/EU**. Den fullständiga texten till EU-försäkran om överensstämmelse finns på följande webbadress: <http://www.compliance.sony.de/>

Bu belgeyle, Sony Mobile Communications Inc., **AC-0090** tipi telsiz cihazının **2014/30/EU, 2014/35/EU** sayılı Direktife uygun olduğunu beyan etmektedir. AB Uygunluk beyanının tüm metnine şu internet adresinden ulaşılabilir: <http://www.compliance.sony.de/>