

SONY®

Bedienungsanleitung

Kabellose Dockingstation
WCH20

Inhaltsverzeichnis

Einführung	3
Funktionen im Überblick.....	3
Hardware im Überblick.....	3
Die Dockingstation verwenden	4
Erste Schritte.....	4
Laden.....	4
Rechtliche Informationen	6
Sony WCH20.....	6
Declaration of Conformity for WCH20.....	7

Einführung

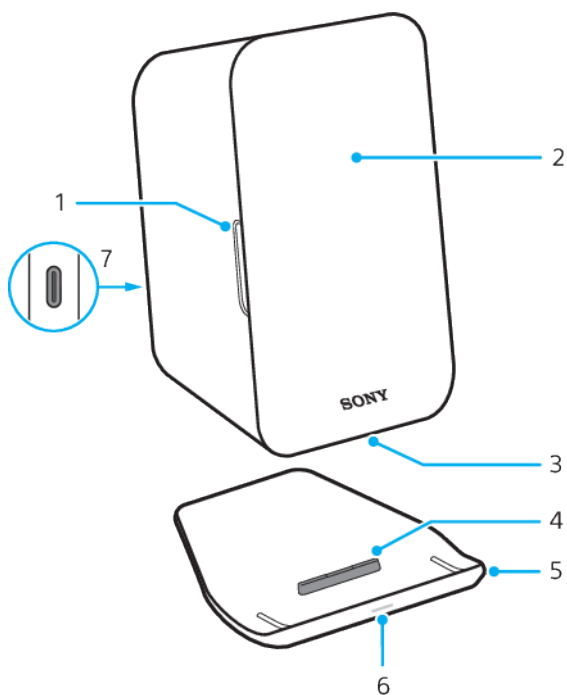
Funktionen im Überblick

Die Kabellose Dockingstation ist für das schnelle kabellose Laden des folgenden Geräts bestimmt:

- Xperia XZ2

Sie kann sowohl im Hoch- als auch im Querformat verwendet werden.

Hardware im Überblick



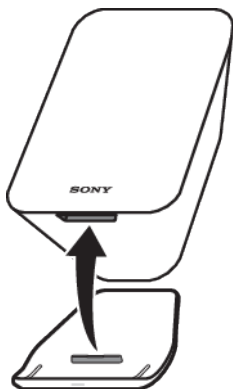
- | | |
|---|---|
| 1 | Standfuß-Einschub – Querformat |
| 2 | Kabelloser Ladebereich |
| 3 | Standfuß-Einschub – Hochformat |
| 4 | Stecker |
| 5 | Standfuß |
| 6 | Benachrichtigungsleuchte <ul style="list-style-type: none">• Weißes Licht: Gerät wird geladen• Rotes Blinken: Ladefehler |
| 7 | Ladegerät-/USB Type-C™-Kabelanschluss |

Die Dockingstation verwenden

Erste Schritte

Befestigen Sie den Standfuß im Hoch- oder Querformat an Ihrer Dockingstation.

So befestigen Sie den Standfuß im Hochformat



- Stecken Sie den Stecker in den Standfuß-Einschub, wie in der Abbildung gezeigt.

So befestigen Sie den Standfuß im Querformat



- Stecken Sie den Stecker in den Standfuß-Einschub, wie in der Abbildung gezeigt.

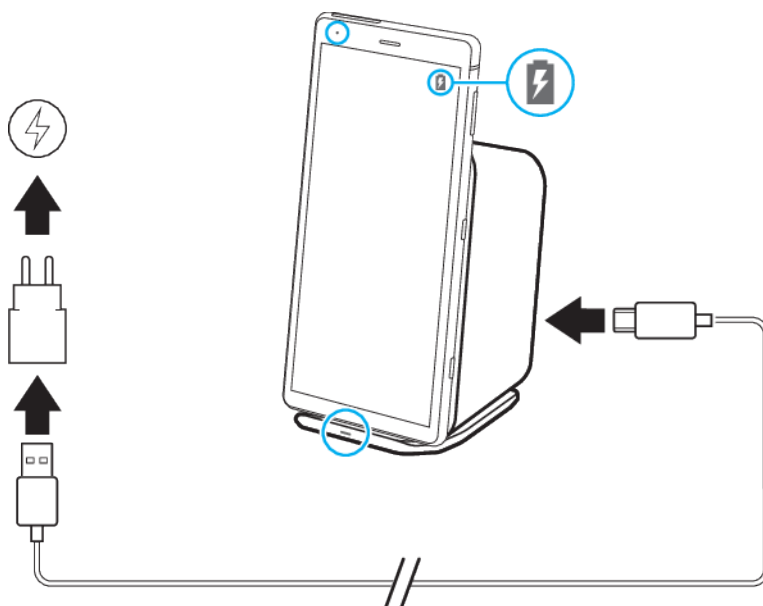
Laden

Sie müssen die Dockingstation an eine Stromquelle anschließen, damit das kabellose Laden funktioniert. Entfernen Sie vor der Verwendung der kabellosen Ladefunktion unbedingt alle Telefon-Cover.

So verhindern Sie Überhitzung oder Beschädigung

- Legen Sie keine Fremdkörper, wie beispielsweise Metallgegenstände oder Magnete, zwischen Telefon und Ladestation. Dies kann den Ladevorgang stören, zu Überhitzung führen oder die Geräte beschädigen.
 - Legen Sie keine Magnetstreifen oder Chipkarten auf die Dockingstation, da sie entmagnetisiert oder beschädigt werden können.
 - Decken Sie die Dockingstation nicht mit Gegenständen oder Tüchern ab. Dadurch könnte der interne Lüfter beeinträchtigt werden.
 - Auf der Dockingstation sollte sich kein Staub ansammeln, halten Sie die Oberfläche sauber.
- 💡 Aufgrund des Magneten in der Dockingstation funktioniert der Kompass des Telefons nicht, wenn sich das Telefon auf der Dockingstation befindet.

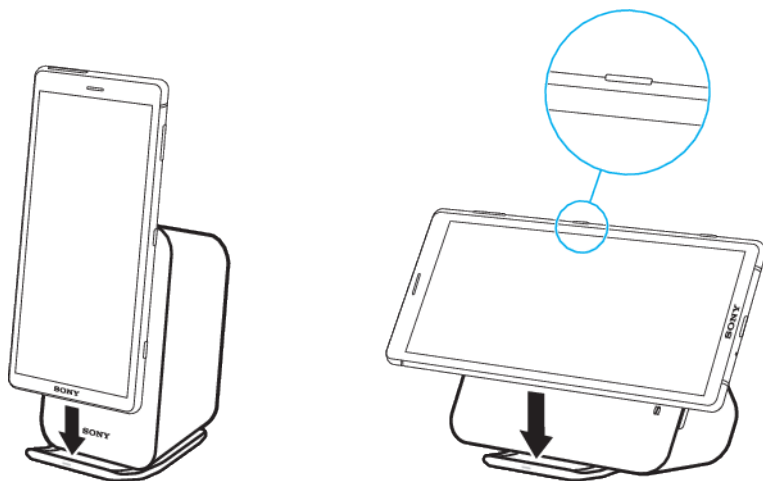
So laden Sie ein Telefon



- 1 Verbinden Sie ein Ende des USB Type-C-Kabels mit dem Ladegerät.
- 2 Verbinden Sie das andere Ende des Kabels mit dem USB Type-C-Anschluss Ihrer Dockingstation.
- 3 Platzieren Sie das Telefon so auf der Dockstation, dass sich die kabellosen Ladebereiche berühren. Das Telefon muss in der Mitte des kabellosen Ladebereichs positioniert sein, um eine optimale Ladezeit zu erreichen.
- 4 Wenn der Ladevorgang beginnt, leuchten die Benachrichtigungsleuchten am Telefon und der Dockingstation auf. Das Ladesymbol des Telefons wird auf dem Bildschirm angezeigt.

💡 Kompatibles Ladegerät: UCH12.

So positionieren Sie ein Telefon auf der Dockingstation



- Platzieren Sie das Telefon so auf der Dockstation, dass die Ausrichtung beider Geräte identisch ist.
- Beim Laden im Querformat muss sich die Ein/Aus-Taste des Telefons gegenüber dem Standfuß der Dockingstation befinden, wie in der Abbildung gezeigt. Wenn die Ein/Aus-Taste des Telefons den Standfuß berührt, ist das Telefon falsch positioniert und das Aufladen funktioniert nicht.

💡 Falls der Ladevorgang nicht startet, bewegen Sie das Telefon leicht nach rechts oder links.

Rechtliche Informationen

Sony WCH20

Lesen Sie vor der Verwendung bitte das separat bereitgestellte Merkblatt Wichtige Informationen.

Diese Bedienungsanleitung wird ohne jegliche Gewährleistung von Sony Mobile Communications Inc. oder einer regionalen Tochtergesellschaft veröffentlicht. Korrekturen und Änderungen dieser Bedienungsanleitung zur Beseitigung von Tippfehlern und inhaltlichen Ungenauigkeiten sowie aufgrund von Verbesserungen der Programme und/oder Geräte können von Sony Mobile Communications Inc. jederzeit und ohne Ankündigung vorgenommen werden. Änderungen dieser Art werden in zukünftigen Ausgaben dieser Bedienungsanleitung berücksichtigt.

Alle Rechte vorbehalten.

©2018 Sony Mobile Communications Inc.

4-12-3 Higashi-Shinagawa, Shinagawa-ku, TOKYO, 140-0002 JAPAN

Sony Belgium, bijkantoor van Sony Europe Limited, Da Vincilaan 7-D1, 1935 ZAVENTEM, BELGIEN

Sony ist die Marke oder eingetragene Marke der Sony Corporation.

USB Type-C™ und USB-C™ sind Marken von USB Implementers Forum.

Alle in diesem Dokument verwendeten Produkt- und Firmennamen sind Marken oder eingetragene Marken der jeweiligen Eigentümer. Alle in diesem Dokument nicht ausdrücklich gewährten Rechte sind vorbehalten. Alle anderen Marken sind Eigentum der jeweiligen Inhaber.

Weitere Informationen finden Sie unter www.sonymobile.com.

Alle Abbildungen dienen ausschließlich der Illustration und zeigen nicht immer das exakte Zubehör.

Declaration of Conformity for WCH20



Hereby, Sony Mobile declares that the equipment type **AC-0090** is in compliance with Directive: **2014/30/EU, 2014/35/EU**. The full text of the EU declaration of conformity is available at the following internet address: <http://www.compliance.sony.de/>

С настоящото Sony Mobile декларира, че радиосъоръжение тип **AC-0090** е в съответствие с Директива; **2014/30/ЕС, 2014/35/ЕС**. Цялостният текст на ЕС декларацията за съответствие може да се намери на следния интернет адрес: <http://www.compliance.sony.de/>

Sony Mobile ovime izjavljuje da je radijska oprema tipa **AC-0090** u skladu s Direktivom; **2014/30/EU, 2014/35/EU**. Cjeloviti tekst EU izjave o sukladnosti dostupan je na sljedećoj internetskoj adresi: <http://www.compliance.sony.de/>

Sony Mobile tímto prohlašuje, že radiové zařizení typ **AC-0090** je v souladu se směrnicí; **2014/30/EU, 2014/35/EU**. Úplné znění EU prohlášení o shodě je k dispozici na této internetové adrese: <http://www.compliance.sony.de/>

Hermed erklarer Sony Mobile, at radioudstyrstypen **AC-0090** er i overensstemmelse med direktiv; **2014/30/EU, 2014/35/EU**. EU-overensstemmelseserklaringens fulde tekst kan findes på følgende internetadresse: <http://www.compliance.sony.de/>

Hierbij verklaart Sony Mobile dat het type radioapparatuur **AC-0090** conform is met Richtlijn; **2014/30/EU, 2014/35/EU**. De volledige tekst van de EU-conformiteitsverklaring kan worden geraadpleegd op het volgende internetadres: <http://www.compliance.sony.de/>

Käesolevaga deklareerib Sony Mobile, et käesolev raadioseadme tüüp **AC-0090** vastab direktiivi; **2014/30/EL, 2014/35/EL** nõuetele. ELi vastavusdeklaratsiooni täielik tekst on kättesaadav järgmisel internetiaadressil: <http://www.compliance.sony.de/>

Sony Mobile vakuuttaa, että radiolaitetyypin **AC-0090** on direktiivin; **2014/30/EU, 2014/35/EU** mukainen. EU-vaatimustenmukaisuusvakuutuksen täysimittainen teksti on saatavilla seuraavassa internetosoitteessa: <http://www.compliance.sony.de/>

Le soussigné, Sony Mobile, déclare que l'équipement radioélectrique du type **AC-0090** est conforme à la directive; **2014/30/UE, 2014/35/UE**. Le texte complet de la déclaration UE de conformité est disponible à l'adresse internet suivante: <http://www.compliance.sony.de/>

Hiermit erklärt Sony Mobile, dass der Funkanlagentyp **AC-0090** der Richtlinie; **2014/30/EU, 2014/35/EU** entspricht. Der vollständige Text der EU-Konformitätserklärung ist unter der folgenden Internetadresse verfügbar: <http://www.compliance.sony.de/>

Με την παρούσα η Sony Mobile, δηλώνει ότι ο ραδιοεξοπλισμός **AC-0090** πληροί τους όρους της οδηγίας; **2014/30/ΕΕ, 2014/35/ΕΕ**. Το πλήρες κείμενο της δήλωσης συμμόρφωσης ΕΕ διατίθεται στην ακόλουθη ιστοσελίδα στο διαδίκτυο: <http://www.compliance.sony.de/>

Sony Mobile igazolja, hogy a **AC-0090** típusú rádióberendezés megfelel a; **2014/30/EU, 2014/35/EU** irányelvnek. Az EU-megfelelőségi nyilatkozat teljes szövege elérhető a következő internetes címen: <http://www.compliance.sony.de/>

Il fabbricante, Sony Mobile, dichiara che il tipo di apparecchiatura radio **AC-0090** è conforme alla direttiva; **2014/30/EU, 2014/35/EU**. Il testo completo della dichiarazione di conformità UE è disponibile al seguente indirizzo Internet: <http://www.compliance.sony.de/>

Ar šo Sony Mobile deklarē, ka radioiekārta **AC-0090** atbilst Direktīvai; **2014/30/ES, 2014/35/ES**. Pilns ES atbilstības deklarācijas teksts ir pieejams šādā interneta vietnē: <http://www.compliance.sony.de/>

Mes, Sony Mobile, patvirtiname, kad radijo įrenginių tipas **AC-0090** atitinka Direktyvą; **2014/30/ES, 2014/35/ES**. Visas ES atitikties deklaracijos tekstas prieinamas šiuo interneto adresu: <http://www.compliance.sony.de/>

Il-Kumpanija Sony Mobile tiddikjara li t-tagħmir tar-radju tat tip **AC-0090** huwa konformi mad-Direttiva; **2014/30/EU, 2014/35/EU**. It-test sħiħ tad-dikjarazzjoni ta' konformita tal-UE huwa disponibbli f'dan l-indirizz tal-Internet li ġej: <http://www.compliance.sony.de/>

Herved erklarer Sony Mobile at radioutstyr typen **AC-0090** er i samsvar med direktiv; **2014/30/EU, 2014/35/EU**. EU-erklaring fulltekst finner du pa Internett under: <http://www.compliance.sony.de/>

Sony Mobile niniejszym oświadcza, że typ urządzenia radiowego **AC-0090** jest zgodny z dyrektywą; **2014/30/UE, 2014/35/UE**. Pełny tekst deklaracji zgodności UE jest dostępny pod następującym adresem internetowym: <http://www.compliance.sony.de/>

O(a) abaixo assinado(a) Sony Mobile declara que o presente tipo de equipamento de rádio **AC-0090** está em conformidade com a Diretiva; **2014/30/UE, 2014/35/UE**. O texto integral da declaração de conformidade está disponível no seguinte endereço de Internet: <http://www.compliance.sony.de/>

Prin prezenta, Sony Mobile declară că tipul de echipament radio **AC-0090** este în conformitate cu Directiva; **2014/30/UE, 2014/35/UE**. Textul integral al declarației UE de conformitate este disponibil la următoarea adresă internet: <http://www.compliance.sony.de/>

Sony Mobile potrjuje, da je tip radijske opreme **AC-0090** skladen z Direktivo; **2014/30/EU, 2014/35/EU**. Celotno besedilo izjave EU o skladnosti je na voljo na naslednjem spletnem naslovu: <http://www.compliance.sony.de/>

Sony Mobile týmto vyhlasuje, že rádiové zariadenie typu **AC-0090** je v súlade so smernicou; **2014/30/EÚ, 2014/35/EÚ**. Úplné EÚ vyhlásenie o zhode je k dispozícii na tejto internetovej adrese: <http://www.compliance.sony.de/>

Por la presente, Sony Mobile declara que el tipo de equipo radioeléctrico **AC-0090** es conforme con la Directiva; **2014/30/UE, 2014/35/UE**. El texto completo de la declaración UE de conformidad está disponible en la dirección Internet siguiente: <http://www.compliance.sony.de/>

Härmed försäkrar Sony Mobile att denna typ av radioutrustning **AC-0090** överensstämmer med direktiv; **2014/30/EU, 2014/35/EU**. Den fullständiga texten till EU-försäkran om överensstämmelse finns på följande webbadress: <http://www.compliance.sony.de/>

Bu belgeyle, Sony Mobile Communications Inc., **AC-0090** tipi telsiz cihazının **2014/30/EU, 2014/35/EU** sayılı Direktife uygun olduğunu beyan etmektedir. AB Uygunluk beyanının tüm metnine şu internet adresinden ulaşılabilir: <http://www.compliance.sony.de/>