

SONY®

# Řešení potíží

Otevřená stereofonní  
náhlavní souprava do ucha  
STH40D

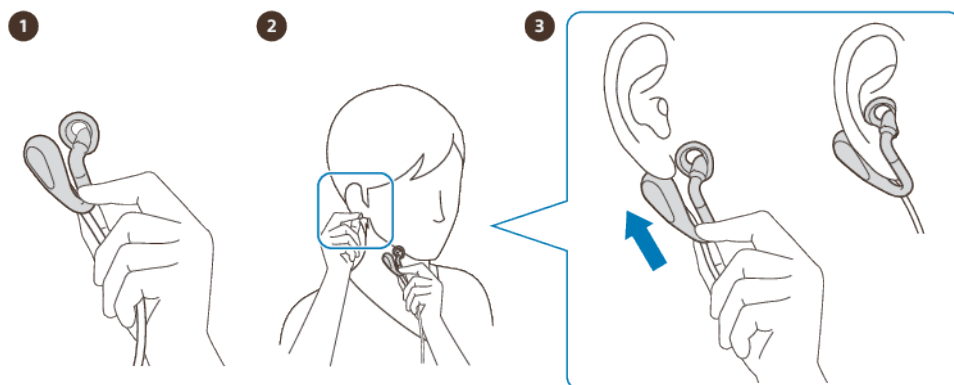
# Obsah

|                                     |   |
|-------------------------------------|---|
| Nošení sluchátek je nepohodlné..... | 3 |
|-------------------------------------|---|

# Nošení sluchátek je nepohodlné

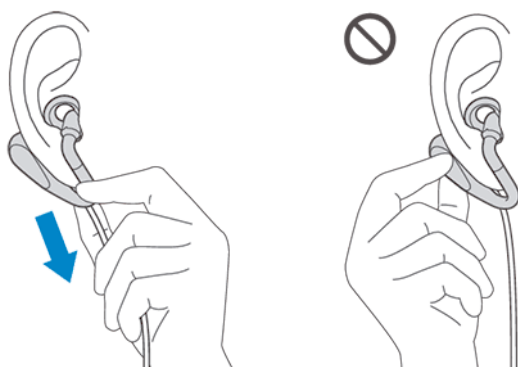
- Sluchátka je třeba nasadit podle pokynů.

## Nošení náhlavní soupravy



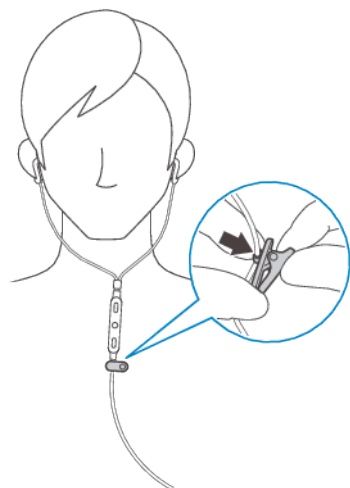
- 1 Podržte zvukovod sluchátka (R) levou rukou.
  - 2 Pravou rukou jemně zatáhněte za ušní lalůček směrem dolů.
  - 3 Zasuňte sluchátko zespodu tak, aby měnič šel za ucho, a podle obrázku vložte kruhovou oporu do ucha.
  - 4 Pomocí stejného postupu, ale opačných rukou, vložte druhé sluchátko (L).
- ! V zájmu bezpečnosti nepoužívejte náhlavní soupravu k telefonování při řízení vozidla. Náhlavní soupravu nepoužívejte za chůze, běhu ani při jízdě na kole, aby nedošlo k nehodě.

## Sundání náhlavní soupravy



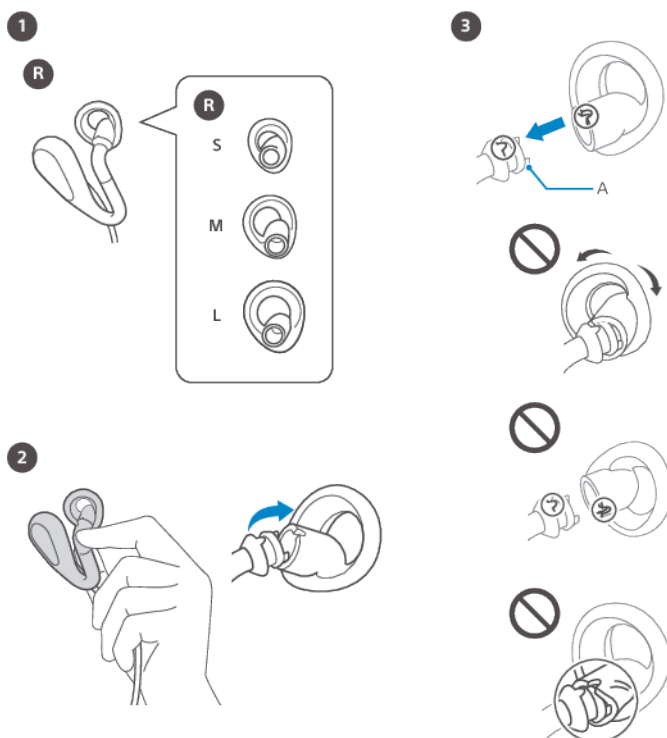
- Podržte zvukovod sluchátka (R) a opatrným pohybem dolů náhlavní soupravu sundejte.
- ! Při sundávání sluchátka nedržte měnič. Držení za měnič může namáhat zvukovod, který by se mohl poškodit.
- Sponu je nutné správně připevnit.

## Přípevnění spony



- Připevněte sponu ke kabelu náhlavní soupravy pod dálkovým ovládním. Sponu umístěte tak, abyste mohli mluvit do mikrofonu při hands-free volání, jakmile si náhlavní soupravu připevníte k oblečení.
- ! Pokud sponu potřebujete upravit, sejměte ji a změňte její polohu na kabelu náhlavní soupravy.
- 💡 Pomocí spony zabráníte pohybu sluchátek a dálkového ovládní. Používání sluchátek je tak pohodlnější.
- Kruhová opora musí mít správnou velikost a být správně sestavena.

## Výměna kruhové opory



- 1 Vyberte velikost kruhové opory, která vám stabilně a pohodlně sedí v uchu.
  - 2 Chcete-li kruhovou oporu odpojit, podržte pevně část zvukovodu, kde je připevněna kruhová opora, poté zatlačte na oporu rovně dozadu.
  - 3 Chcete-li kruhovou oporu připojit, zarovnejte konvexní část sluchátka s konkávní částí opory.
  - 4 Při připojování opory překryjte háček A gumou kruhové opory podle obrázku. Dávejte pozor, abyste kruhovou oporu neutrhli.
- ! Při odpojování nebo připojování kruhové opory za ni netahejte, netlačte na ni ani jí neotáčejte silou, protože byste ji mohli poškodit nebo utrhnout. Při připojování opory je důležité, aby značky R/L na oporách odpovídaly značkám na sluchátkách.