

SONY®

Fejlfinding

Open-ear-stereoheadset
STH40D

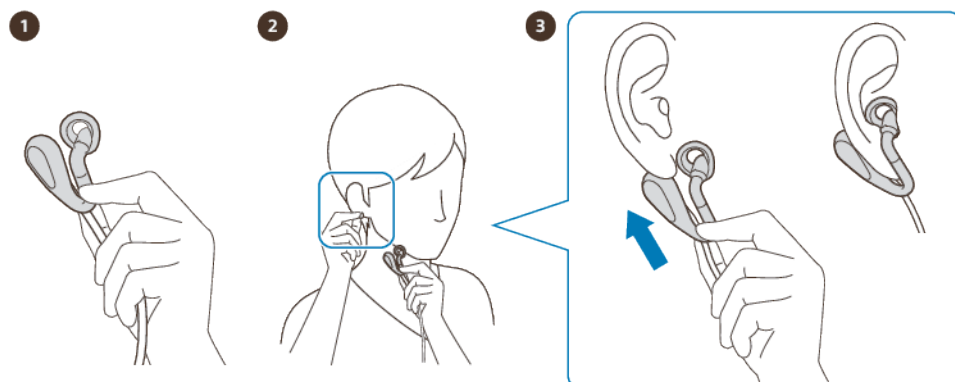
Indholdsfortegnelse

Høretelefonerne sidder ikke behageligt.....	3
---	---

Høretelefonerne sidder ikke behageligt

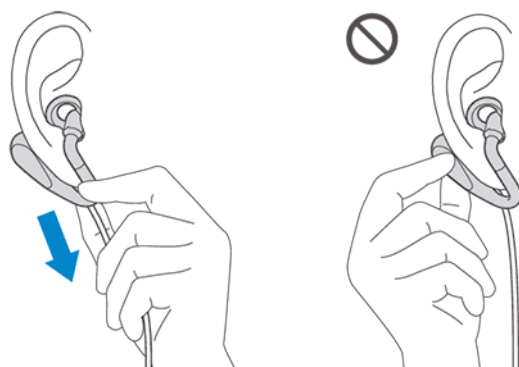
- Sørg for at bruge høretelefonerne i overensstemmelse med vejledningen til brug.

Sådan bærer du headsettet



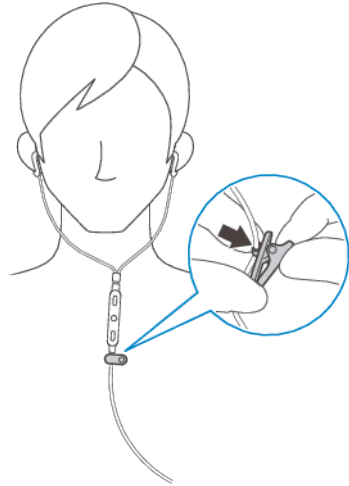
- 1 Hold lydkanalen til høretelefonen (R) med venstre hånd.
 - 2 Træk forsigtigt højre øreflip nedad med højre hånd.
 - 3 Skub høretelefonen op nedefra, så driverenheden kommer bag øret, og sæt den ringformede støtteenhed i øret som vist på billedet.
 - 4 Anbring høretelefonen (L) på samme måde med den anden hånd.
- ! Af sikkerhedsmæssige årsager skal du undgå at bruge dit headset til at håndtere opkald, når du kører. Med henblik på trafiksikkerheden anbefales det, at du ikke bruger dit headset, mens du går, løber eller cykler.

Sådan tager du headsettet af



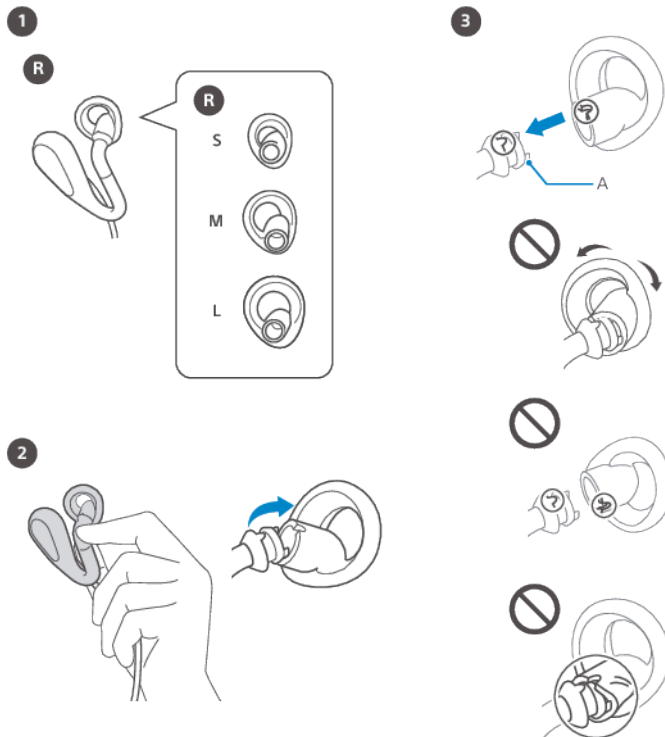
- Hold på lydkanalen til høretelefonen (R), og skub den forsigtigt ned for at tage den af headsettet.
- ! Hold ikke i driverenheden, når du tager høretelefonen af. Hvis du holder i driverenheden, når du tager høretelefonen af, kan lydkanalen blive belastet og gå i stykker.
- Sørg for, clipsen sidder korrekt.

Sådan monterer du clipsen



- Monter clipsen på kablet til headsettet under fjernbetjeningen. Anbring clipsen, så du kan tale ind i mikrofonen under håndfrie opkald, når headsettet er fastgjort på dit tøj.
- ! Hvis du har brug for at justere clipsen, skal du fjerne clipsen og anbringe den på kablet til headsettet igen.
- 💡 Brug clipsen, så dine høretelefoner og fjernbetjeningen ikke bevæger sig rundt. Derved bliver det mere behageligt at bære headsettet.
- Sørg for, at den ringformede støtteenhed har den rette størrelse, og at du har samlet den korrekt.

Sådan udskifter du den ringformede støtteenhed



- 1 Vælg den størrelse ringformet støtteenhed, der sidder godt og behageligt i dit øre.
 - 2 Du fjerner den ringformede støtteenhed ved at holde fast på lydkanalen, som den ringformede støtteenhed sidder på, og derefter skubbe den ringformede støtteenhed lige bagud.
 - 3 Når du vil montere den ringformede støtteenhed, skal du justere den udadbuede del af høretelefonerne med den indadbuede del af den ringformede støtteenhed.
 - 4 Når du monterer den, skal gummiets i den ringformede støtteenhed dække krogen A som vist på billedet. Vær forsigtig, så du ikke river den ringformede støtteenhed over.
- ! Når du fjerner eller monterer den ringformede støtteenhed, skal du undgå at trække eller skubbe den hårdt ud eller at vride den, da det kan beskadige den ringformede støtteenhed eller rive den over. Når du monterer den ringformede støtteenhed, skal du kontrollere, at de højre/venstre mærker er justeret med mærkerne på høretelefonerne.