

SONY®

# Fehlerbehebung

Stereo-Headset im offenen  
Stil

STH40D

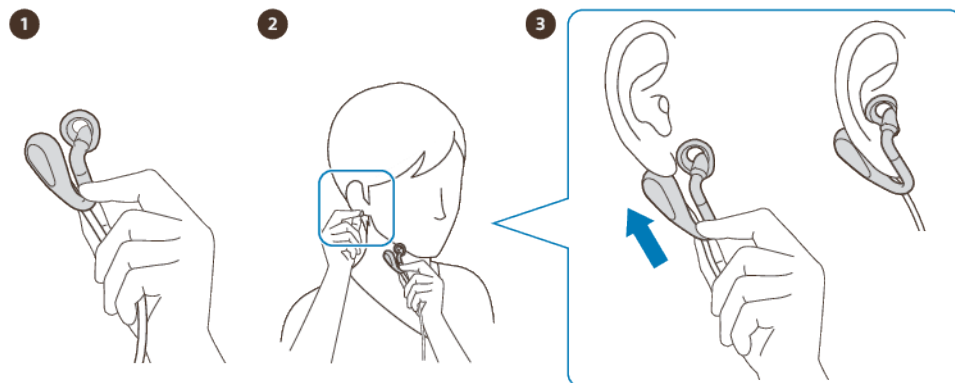
# Inhaltsverzeichnis

Die Kopfhörer sind nicht angenehm zu tragen.....	3
--	---

# Die Kopfhörer sind nicht angenehm zu tragen

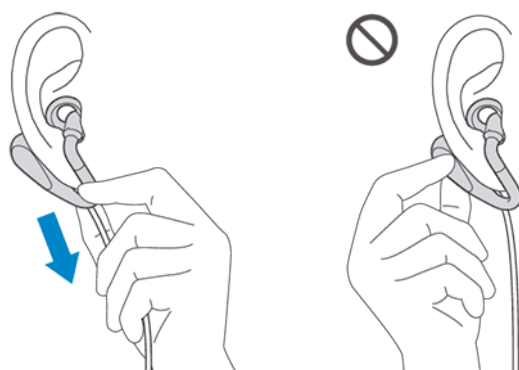
- Vergewissern Sie sich, dass Sie die Kopfhörer gemäß der Trageanleitung tragen.

## So tragen Sie das Headset



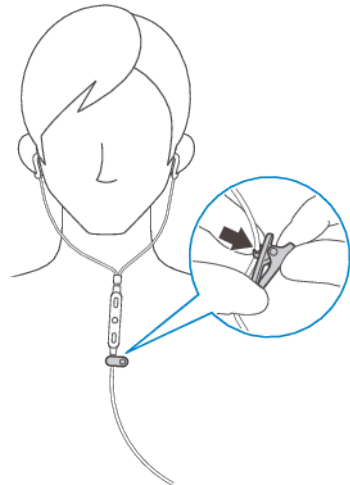
- 1 Halten Sie den Schallkanal des Kopfhörers (R) mit der linken Hand.
  - 2 Ziehen Sie das rechte Ohrläppchen vorsichtig mit der rechten Hand nach unten.
  - 3 Schieben Sie den Kopfhörer von unten her auf das Ohr, sodass die Treibereinheit hinter das Ohr gelangt, und stecken Sie den Stützring ins Ohr, wie in der Abbildung gezeigt.
  - 4 Stecken Sie den Kopfhörer (L) auf die gleiche Weise mit der jeweils anderen Hand an.
- ! Verwenden Sie aus Sicherheitsgründen Ihr Headset nicht für Anrufe, wenn Sie ein Fahrzeug steuern. Um Unfälle zu vermeiden, sollten Sie Ihr Headset nicht beim Gehen, Laufen oder Radfahren verwenden.

## So nehmen Sie das Headset ab



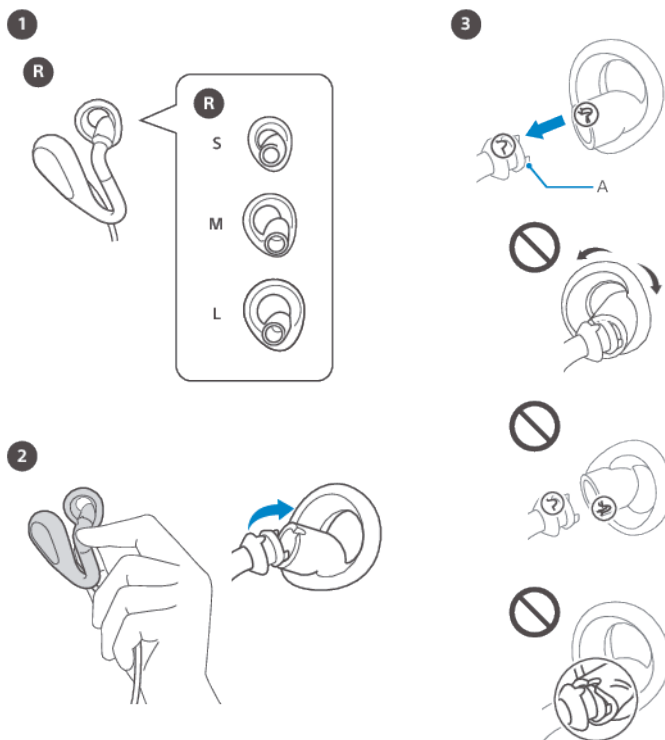
- Halten Sie den Kopfhörer (R) am Schallkanal und ziehen Sie das Headset zum Abnehmen vorsichtig herunter.
- ! Halten Sie den Kopfhörer zum Abnehmen nicht an der Treibereinheit. Wenn Sie den Kopfhörer zum Abnehmen an der Treibereinheit halten, kann der Schallkanal aufgrund zu starker Belastung reißen.
- Achten Sie außerdem darauf, dass der Clip richtig angebracht ist.

## So befestigen Sie den Clip



- Befestigen Sie den Clip am Headset-Kabel unterhalb der Fernbedienung. Positionieren Sie den Clip so, dass Sie in das Mikrofon sprechen können, um Anrufe freihändig anzunehmen, wenn das Headset an Ihrer Kleidung befestigt ist.
- ! Wenn Sie den Clip anpassen müssen, entfernen Sie ihn und positionieren Sie ihn an anderer Stelle auf dem Headset-Kabel.
- 💡 Mit dem Clip kann verhindert werden, dass sich Kopfhörer und Fernbedienung bewegen. Dadurch wird die Bedienung des Headsets komfortabler.
- Vergewissern Sie sich, dass der Stützring die richtige Größe hat und richtig befestigt ist.

## So wechseln Sie den Stützring



- 1 Wählen Sie die Stützringgröße, die sicher und angenehm in Ihr Ohr passt.
  - 2 Um den Stützring zu entfernen, halten Sie den Teil des Schallkanals fest, an dem der Stützring angebracht ist, und schieben den Stützring gerade nach hinten.
  - 3 Um den Stützring zu befestigen, richten Sie den konvexen Teil des Kopfhörers am konkaven Teil des Stützrings aus.
  - 4 Fügen Sie die Teile dann zusammen. Der Haken A muss vom Gummi des Stützrings bedeckt sein, wie in der Abbildung gezeigt. Achten Sie dabei darauf, dass der Stützring nicht einreißt.
- ! Beim Entfernen oder Anbringen des Stützrings darf der Stützring nicht gewaltsam gezogen, geschoben oder verdreht werden, da er dadurch beschädigt oder zerrissen werden kann. Achten Sie beim Anbringen darauf, dass die Markierungen rechts und links an den Stützringen mit den Markierungen am Kopfhörer übereinstimmen.