

SONY®

Solución de problemas

Open-ear auricular estéreo
STH40D

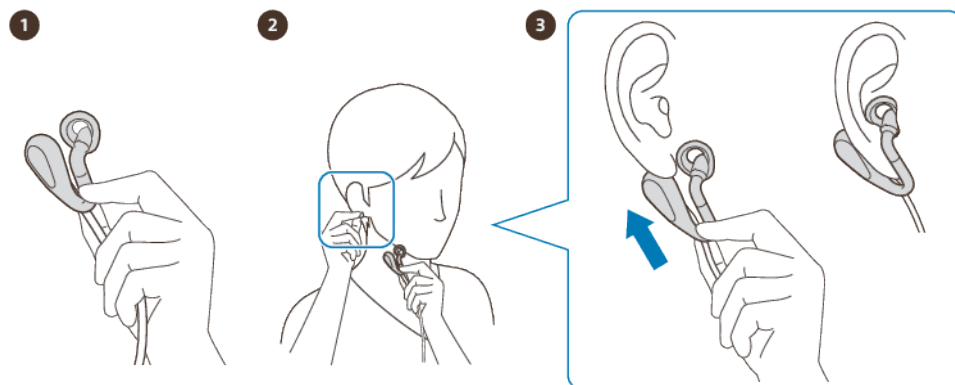
Contenido

No resulta cómodo llevar puestos los auriculares.....	3
---	---

No resulta cómodo llevar puestos los auriculares

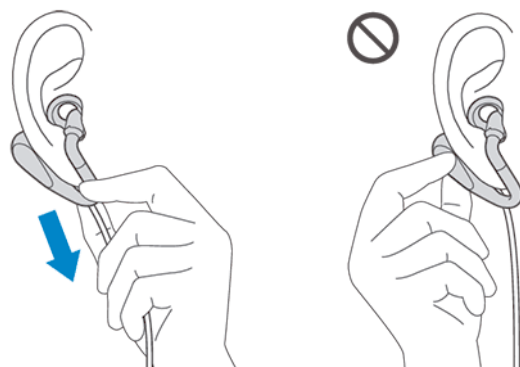
- Asegúrese de llevar los auriculares como se indica en las instrucciones correspondientes.

Cómo llevar los auriculares



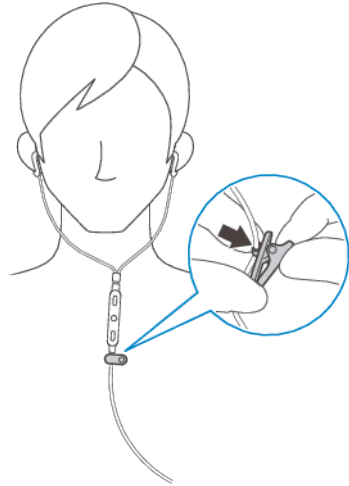
- 1 Sostenga el conducto de sonido del auricular derecho (R) con la mano izquierda.
 - 2 Tire suavemente hacia abajo de la perilla de la oreja derecha con la mano derecha.
 - 3 Deslice el auricular desde detrás, para que la unidad del conductor quede detrás de su oreja, y, a continuación, inserte el soporte de anillo en la oreja como se muestra en la ilustración.
 - 4 Colóquese el auricular izquierdo (L) utilizando el mismo procedimiento con la mano contraria.
- ! Por su seguridad, no use los auriculares para gestionar llamadas cuando esté conduciendo. Para evitar accidentes, no se recomienda usar auriculares mientras se camina, corre o anda en bicicleta.

Cómo quitarse los auriculares



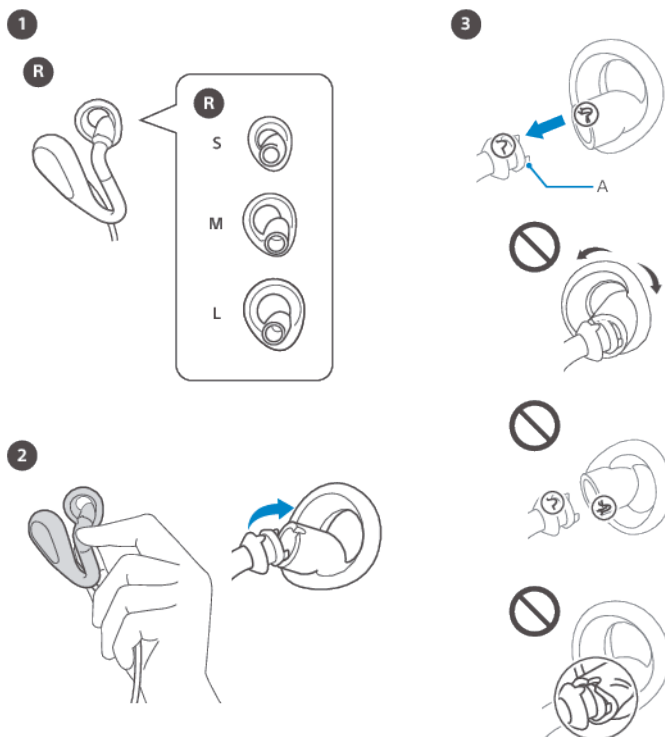
- Sujete el conducto de sonido del auricular derecho (R) y, a continuación, deslícelo con cuidado hacia abajo para retirar el auricular.
- ! No sujete la unidad del conductor al retirar el auricular. Si lo hace, puede romper el conducto de sonido.
- Asegúrese de que el clip está colocado correctamente.

Cómo fijar el clip



- Fije el clip en el cable de los auriculares por debajo del control remoto. Coloque el clip de forma que pueda hablar por el micrófono para gestionar las llamadas en modo manos libres con los auriculares fijados a la ropa.
- ! Si tiene que ajustar el clip, quítelo y colóquelo de nuevo en el cable de los auriculares.
- 💡 Utilice el clip para evitar que los auriculares y el mando se muevan. Esto hace que los auriculares resulten más cómodos de usar.
- Asegúrese de que el soporte de anillo tenga el tamaño adecuado y de haberlo montado correctamente.

Cómo cambiar el soporte de anillo



- 1 Elija un soporte de anillo de un tamaño que encaje de forma estable y cómoda en su oreja.
 - 2 Para retirar el soporte de anillo, sujete firmemente la parte del conducto de sonido al que está unido el soporte de anillo. A continuación, empújelo hacia atrás.
 - 3 Para colocar el soporte de anillo, alinee la parte convexa del auricular con la parte cóncava del soporte de anillo.
 - 4 Cuando lo coloque, cubra el enganche A con la goma del soporte de anillo como se muestra en la ilustración. Asegúrese de no romper el soporte de anillo.
- ! Cuando quite o coloque el soporte de anillo, no tire de él ni lo empuje o tuerza con fuerza, pues podría dañarlo o romperlo. Cuando lo coloque, asegúrese de que las marcas de derecha e izquierda de los soportes de anillo coincidan con las marcas de los auriculares.