

SONY®

# Risoluzione dei problemi

Auricolare stereo Open-ear  
STH40D

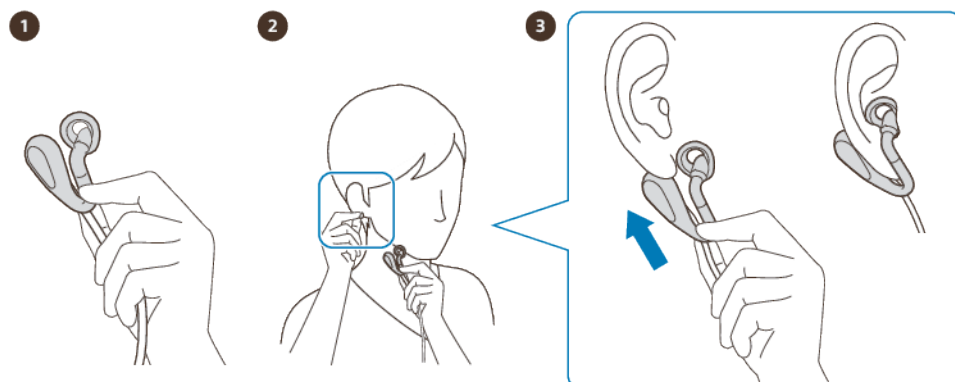
# Indice

Le cuffie non sono comode da indossare.....	3
---	---

# Le cuffie non sono comode da indossare

- Accertarsi di indossare le cuffie in base alle istruzioni su come indossarle.

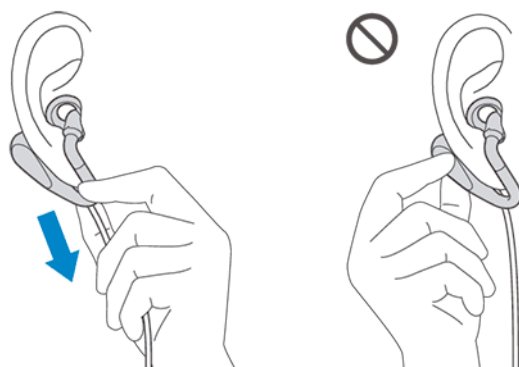
## Per indossare l'auricolare



- 1 Tenere il canale suono delle cuffie (R) con la mano sinistra.
- 2 Tirare delicatamente verso il basso il lobo destro con la mano destra.
- 3 Far scivolare le cuffie dal basso, in modo che passi dietro l'orecchio e inserire il supporto ad anello nell'orecchio come mostrato nell'immagine.
- 4 Indossare l'auricolare (L) seguendo la stessa procedura con la mano opposta.

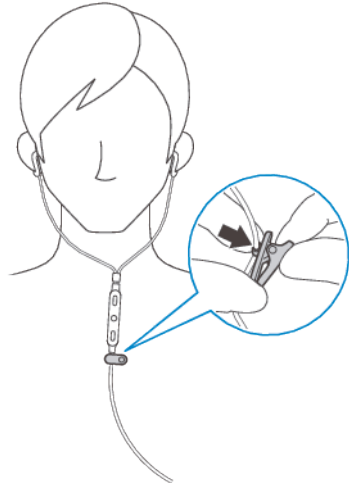
- ! Per motivi di sicurezza, non usare l'auricolare per chiamare mentre si è alla guida. Per evitare incidenti, non è consigliabile utilizzare l'auricolare mentre si cammina, si corre o si va in bicicletta.

## Per togliere l'auricolare



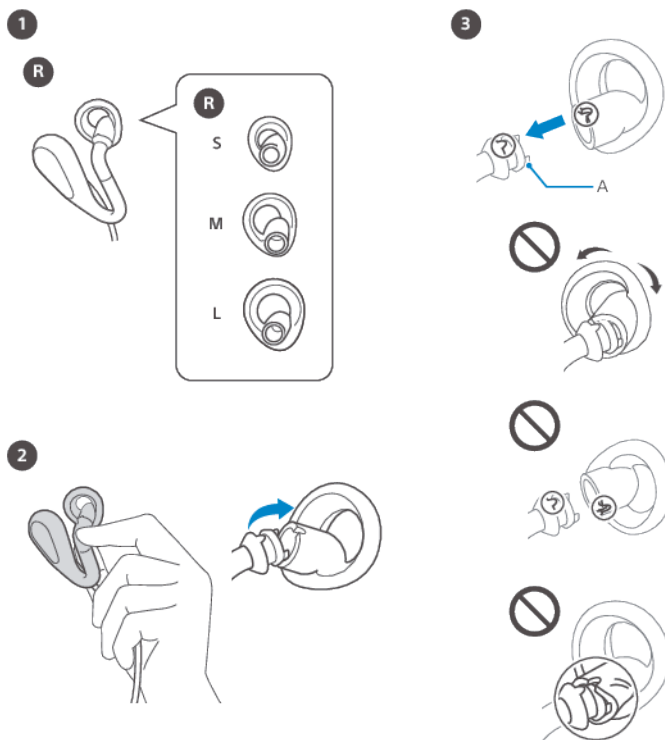
- Tenere il canale suono delle cuffie (R), quindi farlo scorrere delicatamente verso il basso per togliere l'auricolare.
- ! Mentre si tolgono le cuffie, non tenere l'unità conduttrice. Tenere l'unità conduttrice mentre si tolgono le cuffie può causare tensione nel canale suono e, quindi, provocarne la rottura.
- Accertarsi che la clip sia posizionata correttamente.

## Per fissare il gancio



- Fissare il gancio al cavo dell'auricolare sotto il controllo remoto. Posizionare il gancio in modo che sia possibile parlare verso il microfono ed effettuare chiamate in vivavoce, una volta fissato l'auricolare agli indumenti.
- ! Per regolare il gancio, rimuoverlo e riposizionarlo sul cavo dell'auricolare.
- 💡 Utilizzare il gancio per fermare le cuffie ed evitare che si spostino. In questo modo l'auricolare è più comodo da utilizzare.
- Accertarsi che il supporto ad anello sia della dimensione corretta e di averlo montato correttamente.

## Per cambiare il supporto ad anello



- 1 Scegliere la dimensione del supporto ad anello che si adatta perfettamente all'orecchio.
  - 2 Per rimuovere il supporto ad anello, sostenere saldamente la parte del canale suono a cui è fissato il supporto ad anello, quindi spingere indietro il supporto ad anello.
  - 3 Per collegare il supporto ad anello, allineare la parte convessa dell'auricolare alla parte concava del supporto ad anello.
  - 4 Per collegarle, coprire il gancio A con la gomma del supporto ad anello come mostrato nell'immagine. Accertarsi di non strappare il supporto ad anello.
- ! Per rimuovere o fissare il supporto ad anello, non tirare energicamente né spingere o attorcigliare il supporto ad anello per evitare di danneggiarlo o strapparlo. Per fissarlo, assicurarsi che le scritte destra/sinistra sul supporto ad anello corrispondano a quelle sulle cuffie.