

SONY®

문제 해결

오픈이어 스테레오 헤드셋
STH40D

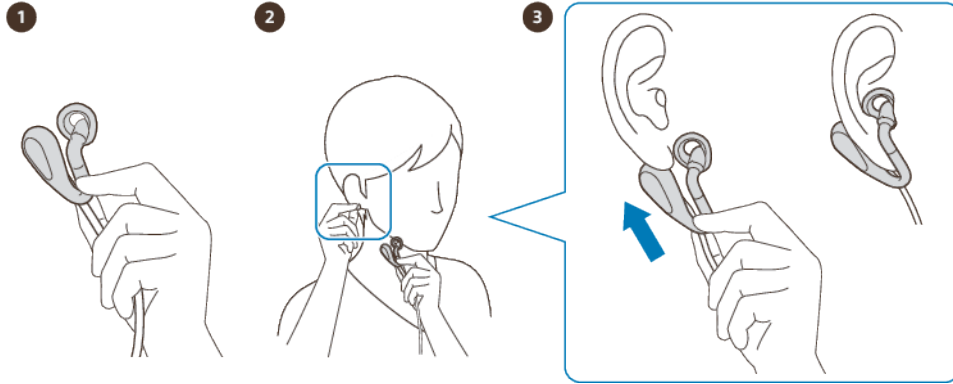
목차

헤드폰 착용이 편하지 않습니다.....	3
-----------------------	---

헤드폰 착용이 편하지 않습니다.

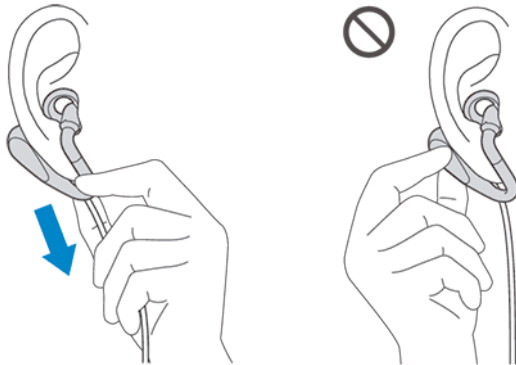
- 헤드폰을 착용 지침에 맞게 착용하였는지 확인합니다.

헤드셋을 착용하려면



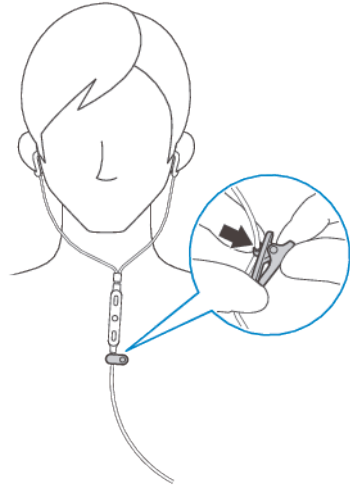
- 1 왼손으로 헤드폰(R)의 사운드 덕트를 잡습니다.
 - 2 오른손으로 오른쪽 귓볼을 아래로 부드럽게 잡아당깁니다.
 - 3 헤드폰을 아래에서 밀어서 드라이버 장치가 귀 뒤에 오도록 한 다음, 그림과 같이 고리 지지대를 귀에 삽입합니다.
 - 4 동일한 절차를 사용하여 반대쪽 손으로 헤드폰(L)을 착용합니다.
- ! 안전을 위해 운전 중에는 헤드셋을 사용하여 통화하지 마세요. 사고를 예방하려면 걷거나 뛰거나 자전거를 타는 동안 헤드셋을 사용하지 않는 것이 좋습니다.

헤드셋을 벗으려면



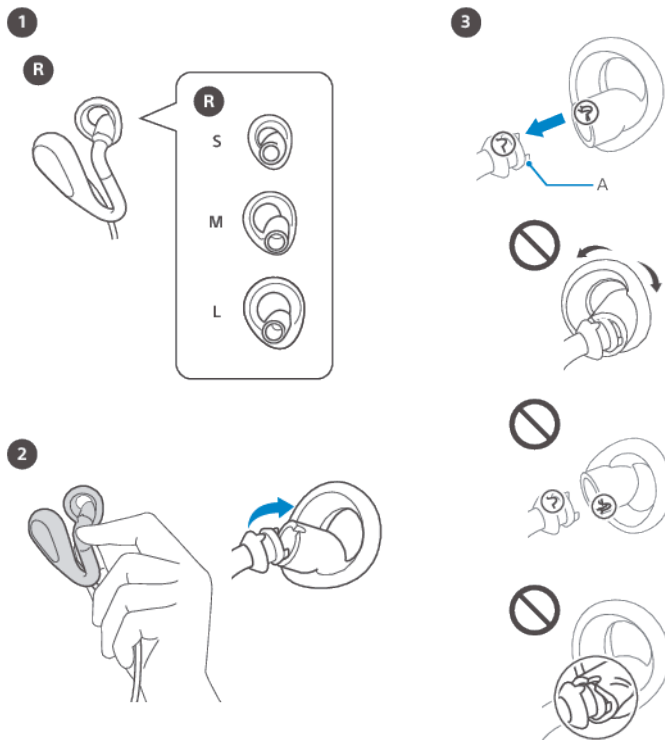
- 헤드폰(R)의 사운드 덕트를 잡고 부드럽게 아래로 밀어 헤드셋을 분리합니다.
- ! 헤드폰을 벗을 때 드라이버 장치를 잡지 마십시오. 헤드폰을 벗을 때 드라이버 장치를 잡으면 사운드 덕트에 압박이 가해져 파손될 수 있습니다.
- 클립이 올바르게 부착되었는지 확인합니다.

클립을 부착하려면



- 리모컨 아래 헤드셋 케이블에 클립을 부착합니다. 헤드셋이 옷에 고정되면 핸즈프리 통화를 위해 마이크에 얘기할 수 있도록 클립의 위치를 잡습니다.
- ! 클립을 조정해야 하는 경우 클립을 헤드셋 케이블에서 제거한 후 위치를 다시 잡습니다.
- 💡 클립을 사용하여 헤드폰이 움직이지 않게 하십시오. 이렇게 하면 헤드셋을 더 편안하게 사용할 수 있습니다.
- 고리 지지대가 적절한 크기인지와 올바르게 조립했는지 확인합니다.

고리 지지대를 교체하려면



- 1 귀에 안정적으로 편안하게 맞는 크기의 고리 지지대를 선택합니다.
 - 2 고리 지지대를 제거하려면 고리 지지대가 부착된 사운드 덕트 부분을 단단히 잡고 고리 지지대를 똑바로 뒤로 밀니다.
 - 3 고리 지지대를 끼우려면 헤드폰의 볼록한 부분을 고리 지지대의 오목한 부분에 맞춥니다.
 - 4 끼울 때 그림과 같이 흑 A를 고리 지지대의 고무로 덮습니다. 고리 지지대가 찢어지지 않도록 주의하세요.
- ! 고리 지지대를 분리하거나 끼울 때 강제로 당기거나 밀거나 비틀면 손상되거나 찢어질 수 있습니다. 고리 지지대를 끼울 때 고리 지지대의 오른쪽/왼쪽 표시가 헤드폰의 표시와 일치해야 합니다.