

SONY®

Устранение неполадок

Стереогарнитура Open-ear
STH40D

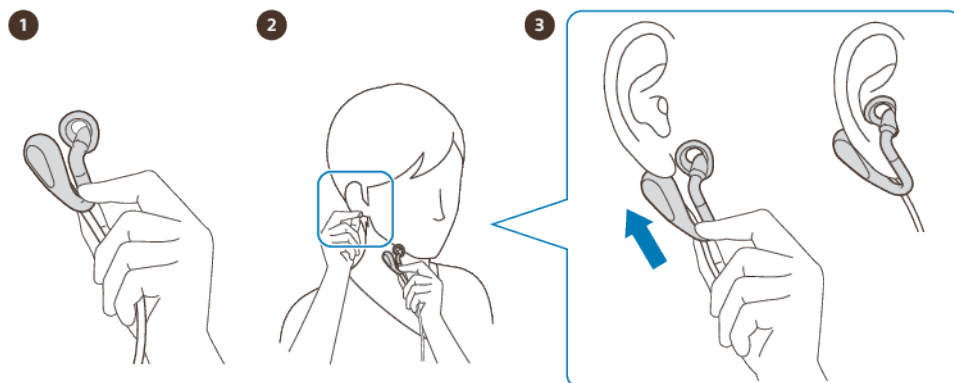
Содержание

| | |
|-------------------------------|---|
| Наушники неудобно носить..... | 3 |
|-------------------------------|---|

Наушники неудобно носить

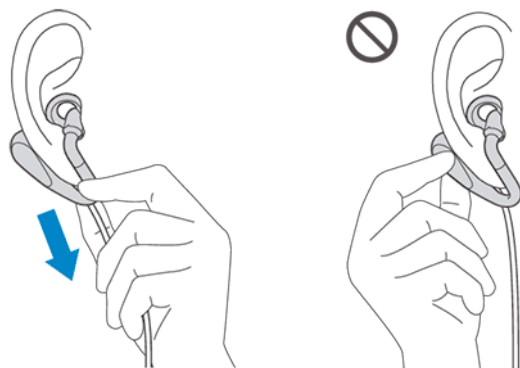
- Убедитесь в том, что наушники надеты в соответствии с инструкциями по ношению.

Ношение гарнитуры



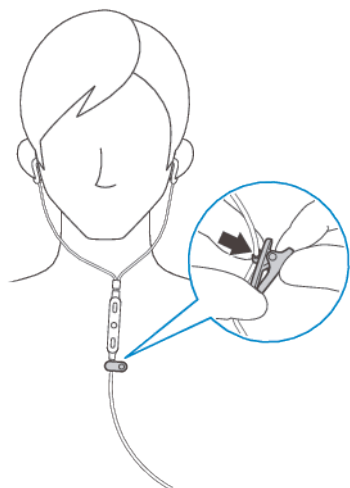
- 1 Удерживайте звуковод наушника (R) левой рукой.
 - 2 Плавно потяните вниз мочку правого уха правой рукой.
 - 3 Снизу продвиньте наушник так, чтобы динамик располагался за ухом, и вставьте фиксирующее кольцо в ухо, как показано на рисунке.
 - 4 Наденьте наушник (L) аналогичным образом.
- ! В целях безопасности не пользуйтесь гарнитурой для звонков за рулем. Во избежание аварий не рекомендуется использовать гарнитуру во время ходьбы, бега или катания на велосипеде.

Снятие гарнитуры



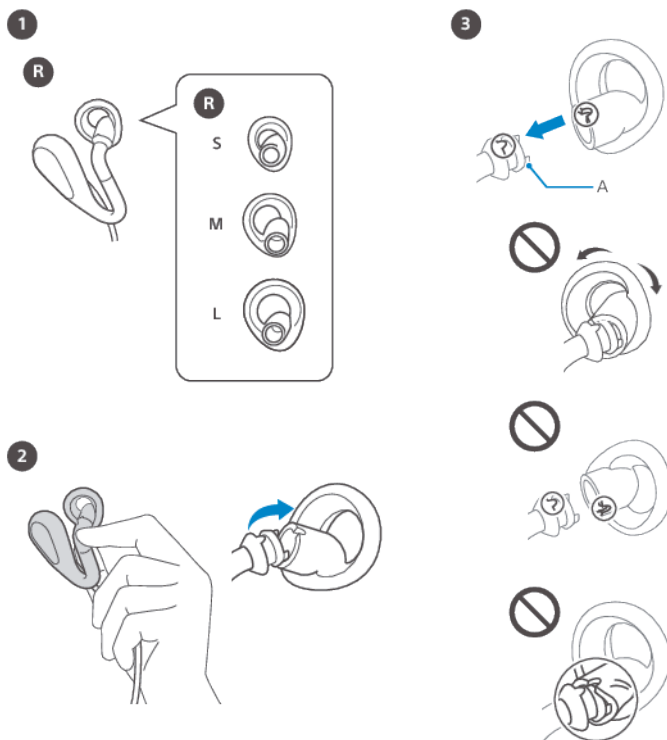
- Возьмитесь на звуковод наушника (R) и аккуратно потяните его вниз, чтобы снять гарнитуру.
- ! Не держитесь за динамик при снятии наушника. Удерживание динамика во время снятия наушника может создать дополнительное воздействие на звуковод и привести к его повреждению.
- Убедитесь, что зажим установлен надлежащим образом.

Прикрепление зажима



- Прикрепите зажим к кабелю гарнитуры так, чтобы он был ниже пульта дистанционного управления. Закрепив гарнитуру на своей одежде, разместите зажим таким образом, чтобы можно было говорить в микрофон в процессе совершения вызовов без использования рук.
- ! При необходимости открепите зажим и передвиньте его вверх или вниз по кабелю гарнитуры.
- 💡 Используйте зажим для предотвращения перемещения наушников и пульта. Он повышает удобство использования гарнитуры.
- Убедитесь в правильном размере фиксирующего кольца, а также в том, что оно корректно собрано.

Замена фиксирующего кольца



- 1 Размер фиксирующего кольца должен быть таким, чтобы оно надежно фиксировалось в ухе и не доставляло неудобств.
 - 2 Чтобы снять фиксирующее кольцо, крепко удерживайте часть звуковода, где установлено фиксирующее кольцо, а затем ровно прижмите фиксирующее кольцо наружу.
 - 3 Чтобы надеть фиксирующее кольцо, вставьте выпуклую часть наушника в вогнутую часть фиксирующего кольца.
 - 4 При этом крючок А должен быть покрыт резиновой основой фиксирующего кольца, как показано на рисунке. Постарайтесь не порвать фиксирующее кольцо.
- ! В процессе снятия и надевания фиксирующего кольца не прилагайте лишних усилий и не вращайте фиксирующее кольцо, так как это может привести к его повреждению или разрыву. При надевании убедитесь, что отметки правого и левого фиксирующего кольца совпадают с отметками наушников.