

SONY®

# 疑難排除

開放式立體聲耳機

STH40D

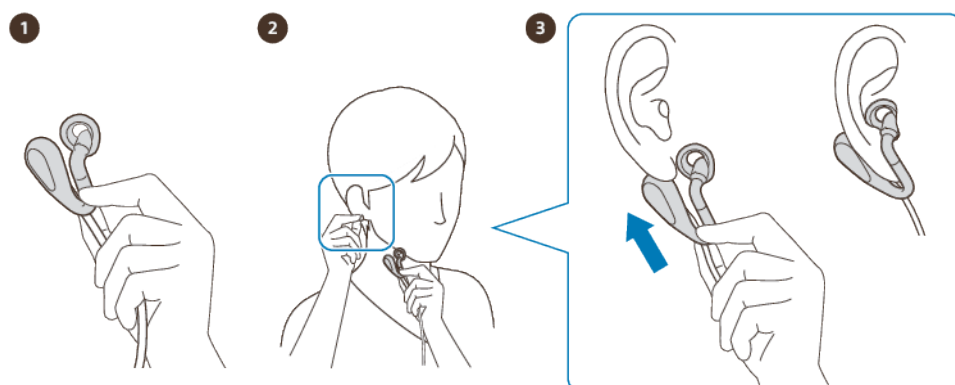
# 內容

配戴耳機時感到不舒適.....	3
-----------------	---

## 配戴耳機時感到不舒適

請確認您已按照配戴指示來配戴耳機。

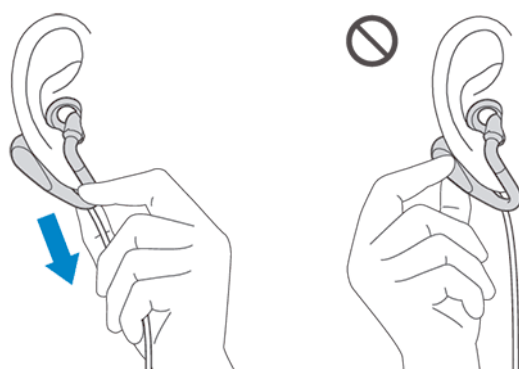
### 配戴耳機



- 1 用左手拿著右耳耳機(R)的聲管。
- 2 用右手輕輕拉下您的右耳垂。
- 3 從耳朵下方將耳機戴上，將驅動單元置於耳後，然後如圖所示將環狀支撐器置於耳中。
- 4 用另一隻手按相同步驟戴上左耳耳機(L)。

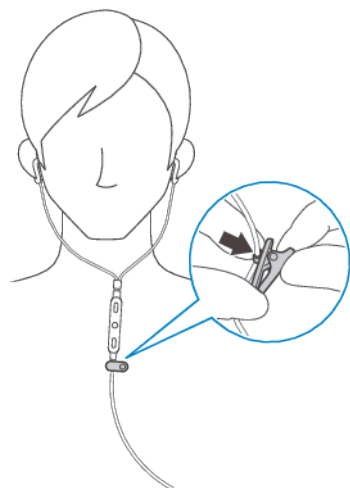
! 基於安全起見，請不要在開車時使用耳機通話。為了避免意外，建議您不要在走路、跑步或騎腳踏車時使用耳機。

### 摘下耳機



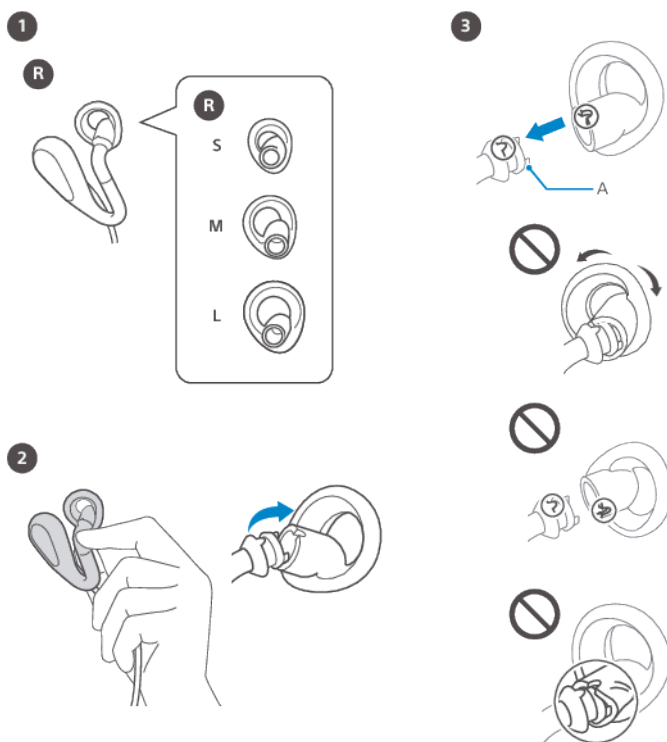
- 拿著右耳耳機(R)的聲管，然後輕輕向下滑以摘下耳機。
- ! 摘下耳機時，請勿握著驅動單元。握著驅動單元摘下耳機可能會壓壞聲管，造成其斷裂。
- 請確認固定夾已正確附接。

## 安裝固定夾



- 將固定夾安裝於耳機遙控下方的連接線上。您可以用固定夾將耳機扣緊在衣物上，使用免持方式透過麥克風通話。
- ! 若您需要調整固定夾，請將固定夾移除，並重新調整其在耳機連接線上的安裝位置。
- 💡 使用固定夾來防止耳機和遙控移動。這會讓耳機使用起來更舒適。
- 請確認環狀支撐器的尺寸合適您，並且已正確組裝。

## 更換環狀支撐器



- 1 選擇與耳朵穩固舒適貼合的環狀支撐器尺寸。
  - 2 若要移除環狀支撐器，請緊握安裝環狀支撐器的聲管部分，並將環狀支撐器向後推。
  - 3 若要安裝環狀支撐器，請將耳機凸處與環狀支撐器凹處對齊。
  - 4 安裝時，請按照圖示將掛扣 A 與環狀支撐器的橡膠凹槽完全密合。請小心不要將環狀支撐器扯斷。
- ! 移除或安裝環狀支撐器時，請勿強行拉扯或轉動環狀支撐器，否則可能會導致環狀支撐器損壞或斷裂。安裝環狀支撐器架時，請確認支架上的右耳/左耳標示，與耳機上的標示相符。