

SONY®

# Fehlerbehebung

Xperia™ Ear  
XEA10

# Inhaltsverzeichnis

Das Xperia™ Ear reagiert nicht auf meine Stimme.....	3
Ich kann das Xperia™ Ear nicht einschalten.....	3
Ich erhalte eine Fehlermeldung in der Xperia™ Ear- Hostanwendung.....	4
Ich kann keine Verbindung zu meinen Anytime Talk BETA- Kontakten herstellen.....	4
Das Xperia™ Ear lässt sich nicht mit meinem Gerät koppeln.....	4
Das Xperia™ Ear funktioniert nicht wie erwartet.....	5
Das Xperia™ Ear lässt sich nicht aufladen.....	5
Die Assistant-Sprachlautstärke ist zu gering.....	6
Ich kann meine Kontakte nicht anrufen.....	6
In den Sprachbenachrichtigungen-Einstellungen sind keine Anwendungen aufgeführt.....	7

# Das Xperia™ Ear reagiert nicht auf meine Stimme

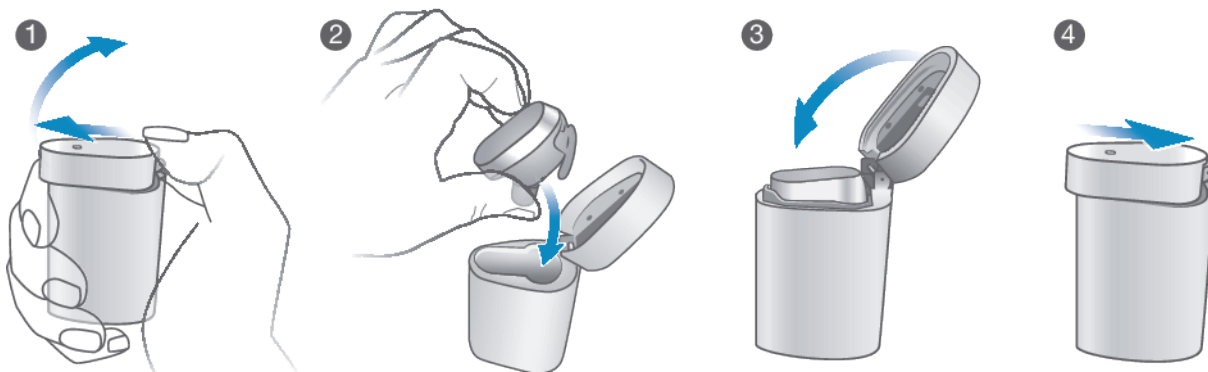
- Wenn das Xperia™ Ear die ersten Worte Ihrer Sprachbefehle nicht erkennt, warten Sie einen Moment nach dem Ton, bevor Sie sprechen.
- Vergewissern Sie sich, dass das Gerät mit einem Mobilfunk- oder Drahtlosnetzwerk verbunden ist.
- Vergewissern Sie sich, dass der **STAMINA-Modus** auf dem Gerät deaktiviert ist. Der **STAMINA-Modus** hat möglicherweise die Verbindung zwischen dem Gerät und Ihrem Xperia™ Ear getrennt, um den Akku zu schonen.
- Vergewissern Sie sich, dass die Google-App auf Ihrem Gerät aktiviert ist.
- Vergewissern Sie sich, dass auf Ihrem Gerät in den Einstellungen zur Spracherkennung das Bluetooth-Headset deaktiviert ist.

# Ich kann das Xperia™ Ear nicht einschalten

Das Xperia™ Ear schaltet sich automatisch ein, wenn Sie es aus der Ladebox entfernen.

- Vergewissern Sie sich, dass das Xperia™ Ear aufgeladen ist, bevor Sie es verwenden.

So laden Sie Ihr Xperia™ Ear:



- 1 Öffnen Sie die Ladebox, indem Sie ihre Abdeckung mit dem Daumen nach vorn drücken.
  - 2 Setzen Sie das Xperia™ Ear in die Ladebox und schließen Sie die Abdeckung. Wenn der Akku des Xperia™ Ear aufgeladen wird, wechselt die LED-Anzeige von Rot zu Orange. Die LED-Leuchte zeigt ein grünes Licht an, wenn Sie 80 % der Akkuleistung erreicht haben.
- 💡 Wenn Sie das Xperia™ Ear in die Ladebox setzen, blinkt die LED-Anzeige unten an der Box dreimal in der Farbe, die dem Akkustand entspricht. Mit einer voll aufgeladenen Ladebox können Sie Ihr Xperia™ Ear bis zu dreimal laden, ohne dass Sie sie an eine Steckdose oder einen Computer anschließen müssen.
  - 💡 Aktivieren Sie die Funktion **Batteriepflge**, um die Lebensdauer des Akkus zu verlängern. Sie finden die **Batteriepflge** im Menü **Einstellungen** der Xperia™ Ear-Anwendung.
- Vergewissern Sie sich, dass eine Bluetooth®-Verbindung zu Ihrem Gerät besteht.
  - Starten Sie das Xperia™ Ear neu.

### So starten Sie das Xperia™ Ear neu:

- Halten Sie die **Assistant-/Anruftaste** 10 Sekunden lang gedrückt.

## Ich erhalte eine Fehlermeldung in der Xperia™ Ear-Hostanwendung

- Wenn Sie Xperia™ Ear über Bluetooth® mit Ihrem Smartphone verbinden, erhalten Sie in der Xperia™ Ear-Hostanwendung möglicherweise eine Fehlermeldung. Die Meldung besagt ggf., dass Xperia™ Ear mit zwei Telefonen verbunden ist oder dass einige Funktionen nicht verfügbar sind. Starten Sie in dem Fall Ihr Smartphone neu und versuchen Sie erneut, eine Verbindung herzustellen.

## Ich kann keine Verbindung zu meinen Anytime Talk <sup>BETA</sup>-Kontakten herstellen.

- Wenn Sie Ihre **Anytime Talk <sup>BETA</sup>**-Kontakte nicht hören oder nicht mit ihnen sprechen können, vergewissern Sie sich, dass Ihr Gerät über eine stabile Datenverbindung verfügt. Wenn Sie per **WLAN** verbunden sind, schalten Sie **WLAN** auf Ihrem Gerät aus und stellen Sie eine mobile Datenverbindung her.

## Das Xperia™ Ear lässt sich nicht mit meinem Gerät koppeln

- Überprüfen Sie, ob das Xperia™ Ear aufgeladen und eingeschaltet ist.

### So überprüfen Sie den Akkuladestand Ihres Xperia™ Ear:


- 1 Tippen Sie im Anwendungsbildschirm auf **Xperia™ Ear**.
- 2 Der Akkustand wird angezeigt.

Wenn sich das Xperia™ Ear in der Ladebox befindet, zeigt die LED-Anzeige auf der Abdeckung den geschätzten Akkustand an. Eine weitere LED-Anzeige, die sich neben dem Micro-USB-Anschluss der Ladebox befindet, zeigt den Akkustand der Box an, wenn diese an eine Steckdose angeschlossen ist.

Rot	Der Akkustand beträgt weniger als 15 %, und der Akku wird geladen.
-----	--

Orange	Akkustand liegt zwischen 15 % und 80 %, und der Akku wird geladen.
--------	--

Grün	Der Akkustand beträgt mehr als 80 %, und der Akku wird geladen.
------	---

- Vergewissern Sie sich, dass die aktuelle Version der **Xperia™ Ear**-Anwendung auf Ihrem Gerät installiert ist.
- Wenn Sie Ihr Gerät über NFC koppeln, vergewissern Sie sich, dass NFC aktiviert und der Bildschirm aktiv und nicht gesperrt ist.
- Wenn Sie Ihr Gerät über NFC koppeln, halten Sie das Xperia™ Ear und das andere NFC-kompatible Gerät so aneinander, dass die NFC-Erkennungsbereiche der Geräte einander berühren. Bewegen Sie Ihr Gerät dann in alle Richtungen. Der NFC-Erkennungsbereich wird im Allgemeinen durch  gekennzeichnet.

- Es kann vorkommen, dass die NFC-Empfindlichkeit nicht stark genug ist, um eine Verbindung über NFC herzustellen. Verwenden Sie in diesem Fall Bluetooth®, um die Geräte zu verbinden.

#### So richten Sie Ihr Xperia™ Ear mithilfe von Bluetooth® ein:

- 1 Überprüfen Sie, ob das Xperia™ Ear aufgeladen ist.
- 2 Vergewissern Sie sich, dass auf Ihrem Gerät die aktuelle Version der **Xperia™ Ear**-Anwendung installiert ist.
- 3 Schalten Sie Bluetooth® ein und suchen Sie anschließend nach Bluetooth®-Geräten. Wählen Sie XEA10 aus der Liste der verfügbaren Geräte aus.
- 4 Folgen Sie den Anweisungen auf dem Bildschirm.

## Das Xperia™ Ear funktioniert nicht wie erwartet

- Starten Sie das Xperia™ Ear neu, wenn es nicht wie erwartet funktioniert.

#### So starten Sie das Xperia™ Ear neu:

- Halten Sie die **Assistant-/Anruftaste** 10 Sekunden lang gedrückt.
- Sollte ein Neustart das Problem nicht beheben, können Sie das Gerät auf die Werkseinstellungen zurücksetzen.

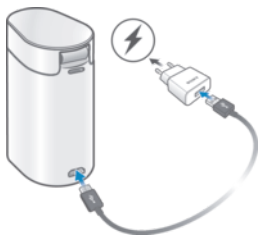
#### So setzen Sie ein Gerät auf die Werkseinstellungen zurück:

- Drücken Sie zweimal schnell auf die **Assistant-/Anruftaste** und halten Sie sie dann 5 Sekunden lang gedrückt. Wenn das Zurücksetzen auf Werkseinstellungen erfolgreich war, blinkt die LED-Anzeige grün.
- ! Alle Informationen über gekoppelte Geräte werden beim Zurücksetzen des Xperia™ Ear gelöscht. Nach dem Zurücksetzen auf Werkseinstellungen wird das Xperia™ Ear ausgeschaltet.

## Das Xperia™ Ear lässt sich nicht aufladen

- Ihr Xperia™ Ear kann nur mithilfe einer Original-Ladebox von Sony aufgeladen werden, die speziell für das Xperia™ Ear entworfen wurde. Sollten Sie Ihre Ladebox verloren haben, *kontaktieren Sie uns* bitte.
- Achten Sie darauf, dass der Anschluss des Ladegeräts fussel- und staubfrei sowie trocken ist. Ist der Anschluss blockiert, passt der USB-Stecker eventuell nicht richtig und das Gerät kann nicht geladen werden.
- Wenn Sie das Xperia™ Ear nicht über eine Steckdose aufladen, vergewissern Sie sich, dass die Ladebox aufgeladen ist. Wenn Sie das Xperia™ Ear in die Ladebox setzen und die Abdeckung schließen, blinkt die LED-Anzeige beim Ladeanschluss dreimal, um den Akkustand der Ladebox anzuzeigen. Wenn die LED-Anzeige nicht blinkt, müssen Sie die Box aufladen.

### So laden Sie die Ladebox:



- 1 Verbinden Sie das eine Ende des Kabels mit dem Micro-USB-Anschluss des Xperia™ Ear.
  - 2 Verbinden Sie das andere Ende des USB-Kabels mit dem Ladegerät oder dem USB-Anschluss eines Computers. Wenn der Akku der Ladebox aufgeladen wird, wechselt die LED-Anzeige unten an der Box von Rot zu Orange. Die LED-Leuchte zeigt ein grünes Licht an, wenn Sie 80 % der Akkuleistung erreicht haben.
- ! Es empfiehlt sich, USB-Kabel von Sony zu verwenden.

## Die Assistant-Sprachlautstärke ist zu gering

- Sie können die Assistant-Sprachlautstärke anpassen, indem Sie die Anruflautstärke des Geräts, das mit Ihrem Xperia™ Ear verbunden ist, einstellen.

### So stellen Sie die Sprachlautstärke des Assistants ein:

- 1 Tippen Sie im Anwendungsbildschirm auf **Xperia™ Ear** > **Begrüßungsnachricht** > **Beispiel anhören**.
- 2 Verwenden Sie während der Wiedergabe der Beispieldatei die Lautstärketaste am verbundenen Gerät, um die Lautstärke einzustellen.

## Ich kann meine Kontakte nicht anrufen

- Wenn ein Kontaktnamen nicht erkannt wird, können Sie dem Kontakt einen Spitznamen geben. Anweisungen zum Hinzufügen eines Spitznamens zu Kontaktdaten finden Sie in der Bedienungsanleitung Ihres Geräts.
- Wenn Sie einen oder mehrere Kontakte mit dem gleichen Namen haben, schlägt Xperia™ Ear den ersten in der Kontaktliste vor. Ist der vorgeschlagene Kontakt nicht der, den Sie anrufen möchten, antworten Sie mit „Nein“. Xperia™ Ear schlägt dann jeweils den nächsten in der Kontaktliste vor, bis der richtige Kontakt gefunden wurde. Der Kontaktnamen wird im Anrufprotokoll gespeichert und zuerst vorgeschlagen, wenn Sie Xperia™ Ear das nächste Mal anweisen, einen Kontakt mit diesem Namen anzurufen.

# In den Sprachbenachrichtigungen-Einstellungen sind keine Anwendungen aufgeführt.

Installieren Sie auf Ihrem Gerät eine oder mehrere der folgenden Anwendungen, damit diese in den **Sprachbenachrichtigungen**-Einstellungen der **Xperia™ Ear**-Anwendung verfügbar sind.

- Hangouts
- LINE
- Messenger
- WhatsApp
- Twitter
- News Suite
- Xperia™ Kalender
- Google Kalender