

SONY®

# Αντιμετώπιση προβλημάτων

Χperia™ Ear  
XEA10

# Περιεχόμενα

Το Xperia™ Ear δεν αποκρίνεται στη φωνή μου.....	3
Δεν μπορώ να ενεργοποιήσω το Xperia™ Ear.....	3
Εμφανίζεται ένα μήνυμα σφάλματος στην εφαρμογή κεντρικού υπολογιστή Xperia™ Ear.....	4
Δεν μπορώ να συνδεθώ με τις επαφές μου στο Anytime Talk BETA.....	4
Δεν μπορώ να αντιστοιχίσω το Xperia™ Ear με τη συσκευή μου.....	4
Η συμπεριφορά του Xperia™ Ear δεν είναι η αναμενόμενη.....	5
Δεν μπορώ να φορτίσω το Xperia™ Ear.....	5
Η ένταση ομιλίας του Assistant είναι πολύ χαμηλή.....	6
Αντιμετωπίζω προβλήματα όταν καλώ τις επαφές μου.....	6
Δεν αναγράφονται εφαρμογές στις ρυθμίσεις Φωνητικές ειδοποιήσεις.....	7

# Το Xperia™ Ear δεν αποκρίνεται στη φωνή μου

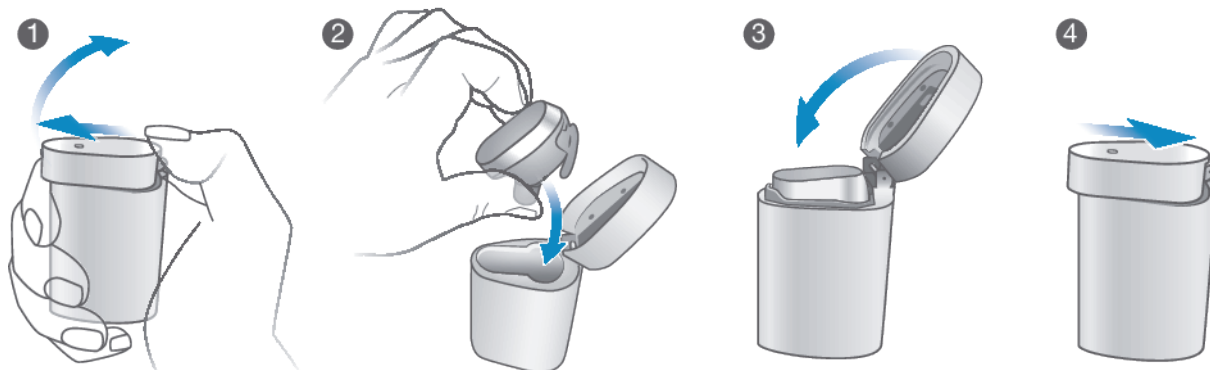
- Αν το Xperia™ Ear αντιμετωπίζει προβλήματα με την αναγνώριση των πρώτων λέξεων των φωνητικών εντολών σας, περιμένετε λίγο μετά τον τόνο προτού αρχίσετε να μιλάτε.
- Βεβαιωθείτε ότι η συσκευή σας είναι συνδεδεμένη με ένα δίκτυο κινητής τηλεφωνίας ή ασύρματο δίκτυο.
- Βεβαιωθείτε ότι η **Λειτουργία STAMINA** είναι απενεργοποιημένη στη συσκευή σας. Για εξοικονόμηση ενέργειας μπαταρίας, η **Λειτουργία STAMINA** μπορεί να απενεργοποιήσει τη σύνδεση μεταξύ της συσκευής και του Xperia™ Ear.
- Βεβαιωθείτε ότι η εφαρμογή Google είναι ενεργοποιημένη στη συσκευή σας.
- Βεβαιωθείτε ότι τα ακουστικά με μικρόφωνο Bluetooth είναι απενεργοποιημένα στις ρυθμίσεις αναγνώρισης φωνής στη συσκευή σας.

## Δεν μπορώ να ενεργοποιήσω το Xperia™ Ear

Το Xperia™ Ear ενεργοποιείται αυτόματα όταν αφαιρείται από τη θήκη φόρτισης.

- Βεβαιωθείτε ότι το Xperia™ Ear έχει φορτιστεί προτού αρχίσετε να το χρησιμοποιείτε.

### Για να φορτίσετε το Xperia™ Ear



- 1 Ανοίξτε τη θήκη φόρτισης πιέζοντας το καπάκι προς τα εμπρός με τον αντίχειρά σας.
  - 2 Τοποθετήστε το Xperia™ Ear στη θήκη φόρτισης και κλείστε το καπάκι. Κατά τη φόρτιση της μπαταρίας του Xperia™ Ear, το χρώμα της φωτεινής ένδειξης LED στο καπάκι αλλάζει από κόκκινο σε πορτοκαλί. Η φωτεινή ένδειξη LED αλλάζει σε πράσινο χρώμα όταν το επίπεδο φόρτισης της μπαταρίας φθάσει το 80%.
- 💡 Όταν τοποθετείτε το Xperia™ Ear μέσα στη θήκη φόρτισης, η φωτεινή ένδειξη LED στη βάση της θήκης αναβοσβήνει τρεις φορές με ένα χρώμα που βασίζεται στο επίπεδο μπαταρίας. Μια πλήρως φορτισμένη θήκη μπορεί να χρησιμοποιηθεί για τη φόρτιση του Xperia™ Ear μέχρι τρεις φορές, χωρίς να το συνδέσετε σε πρίζα ή υπολογιστή.
  - 💡 Ενεργοποιήστε τη λειτουργία **Φροντίδα μπαταρίας** για να μεγιστοποιήσετε τη διάρκεια ζωής της μπαταρίας. Μπορείτε να βρείτε την ενότητα **Φροντίδα μπαταρίας** στο μενού **Ρυθμίσεις** της εφαρμογής **Xperia™ Ear**.
- Βεβαιωθείτε ότι υπάρχει σύνδεση Bluetooth® με τη συσκευή σας.
  - Επανεκκινήστε το Xperia™ Ear

### Για να επανεκκινήσετε το Xperia™ Ear

- Πιέστε παρατεταμένα το Πλήκτρο assistant/κλήσης για 10 δευτερόλεπτα.

## Εμφανίζεται ένα μήνυμα σφάλματος στην εφαρμογή κεντρικού υπολογιστή Xperia™ Ear

- Κατά τη σύνδεση στο Xperia™ Ear μέσω Bluetooth® από το smartphone σας, ενδέχεται να εμφανιστεί ένα μήνυμα σφάλματος στην εφαρμογή κεντρικού υπολογιστή Xperia™ Ear. Το μήνυμα μπορεί να δηλώνει ότι το Xperia™ Ear έχει συνδεθεί σε δύο τηλέφωνα ή ότι ορισμένες λειτουργίες δεν είναι διαθέσιμες. Αν συμβεί κάτι τέτοιο, επανεκκινήστε το smartphone και δοκιμάστε να συνδεθείτε ξανά.

## Δεν μπορώ να συνδεθώ με τις επαφές μου στο Anytime Talk BETA

- Αν δεν μπορείτε να ακούσετε ή να μιλήσετε με τις επαφές σας στο **Anytime Talk BETA**, βεβαιωθείτε ότι η συσκευή σας έχει σταθερή σύνδεση δεδομένων. Αν είστε συνδεδεμένοι μέσω **Wi-Fi**, απενεργοποιήστε το **Wi-Fi** στη συσκευή σας και συνδεθείτε με ένα δίκτυο δεδομένων κινητής τηλεφωνίας.

## Δεν μπορώ να αντιστοιχίσω το Xperia™ Ear με τη συσκευή μου

- Βεβαιωθείτε ότι το Xperia™ Ear είναι φορτισμένο και ενεργοποιημένο.

### Για να ελέγξετε το επίπεδο μπαταρίας του Xperia™ Ear

- 1 Από την οθόνη εφαρμογών, βρείτε και πατήστε την επιλογή **Xperia™ Ear**.
- 2 Εμφανίζεται το επίπεδο μπαταρίας.


Όταν το Xperia™ Ear βρίσκεται στη θήκη φόρτισης, η φωτεινή ένδειξη LED στο καπάκι εμφανίζει το εκτιμώμενο επίπεδο μπαταρίας του. Μια άλλη φωτεινή ένδειξη LED, η οποία βρίσκεται δίπλα από τη θύρα micro-USB του φορτιστή, εμφανίζει το επίπεδο μπαταρίας της θήκης φόρτισης, όταν είναι συνδεδεμένη στην πρίζα.

Κόκκινο	Το επίπεδο μπαταρίας είναι χαμηλότερο από 15% και φορτίζει.
---------	---

Πορτοκαλί	Το επίπεδο μπαταρίας είναι μεταξύ 15% και 80% και φορτίζει.
-----------	---

Πράσινο	Το επίπεδο μπαταρίας είναι υψηλότερο από 80% και φορτίζει.
---------	--

- Βεβαιωθείτε ότι έχετε εγκαταστήσει την εφαρμογή **Xperia™ Ear** στη συσκευή σας και ότι η εφαρμογή είναι ενημερωμένη με την πιο πρόσφατη έκδοση.
- Αν αντιστοιχίζετε τη συσκευή σας μέσω NFC, βεβαιωθείτε ότι η λειτουργία NFC είναι ενεργοποιημένη και ότι η οθόνη είναι ενεργή και ξεκλειδωμένη.

- Αν αντιστοιχίζετε τη συσκευή σας μέσω NFC, κρατήστε το Xperia™ Ear και την άλλη συμβατή με NFC συσκευή με τέτοιο τρόπο ώστε οι περιοχές ανίχνευσης NFC των δύο συσκευών να εφάπτονται και, στη συνέχεια, μετακινήστε αργά τη συσκευή σας προς όλες τις κατευθύνσεις. Η περιοχή ανίχνευσης NFC υποδεικνύεται γενικώς με το σύμβολο .
- Σε ορισμένες περιπτώσεις, η ευαισθησία NFC μπορεί να μην είναι αρκετά ισχυρή για να συνδεθεί μέσω NFC. Αν συμβαίνει αυτό, χρησιμοποιήστε τη λειτουργία Bluetooth® για να συνδέσετε τις συσκευές.

#### Για να ρυθμίσετε το Xperia™ Ear μέσω Bluetooth®

- 1 Βεβαιωθείτε ότι το Xperia™ Ear είναι φορτισμένο.
- 2 Βεβαιωθείτε ότι έχετε εγκαταστήσει ή ενημερώσει την εφαρμογή **Xperia™ Ear** με την πιο πρόσφατη έκδοση στη συσκευή σας.
- 3 Ενεργοποιήστε τη λειτουργία Bluetooth® και, στη συνέχεια, σαρώστε για συσκευές Bluetooth® και επιλέξτε XEA10 στη λίστα των διαθέσιμων συσκευών.
- 4 Ακολουθήστε τις οδηγίες που εμφανίζονται στην οθόνη.

## Η συμπεριφορά του Xperia™ Ear δεν είναι η αναμενόμενη

- Πραγματοποιήστε επανεκκίνηση του Xperia™ Ear, αν συμπεριφέρεται με μη αναμενόμενο τρόπο.

#### Για να επανεκκινήσετε το Xperia™ Ear

- Πιέστε παρατεταμένα το **Πλήκτρο assistant/κλήσης** για 10 δευτερόλεπτα.
- Αν η επανεκκίνηση δεν επιλύσει το θέμα, μπορείτε να εκτελέσετε επαναφορά εργοστασιακών δεδομένων.

#### Για να εκτελέσετε επαναφορά εργοστασιακών δεδομένων

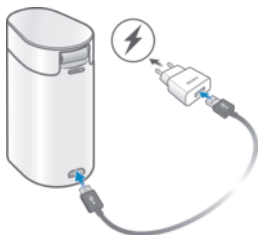
- Πιέστε το **Πλήκτρο assistant/κλήσης** δύο φορές γρήγορα, στη συνέχεια πιέστε παρατεταμένα για 5 δευτερόλεπτα. Αν η επαναφορά εργοστασιακών δεδομένων είναι επιτυχής, η φωτεινή ένδειξη LED αρχίζει να αναβοσβήνει με πράσινο χρώμα.
- ! Όλες οι πληροφορίες για αντιστοιχισμένες συσκευές διαγράφονται, όταν γίνεται επαναφορά του Xperia™ Ear. Μετά από επαναφορά εργοστασιακών δεδομένων, το Xperia™ Ear απενεργοποιείται.

## Δεν μπορώ να φορτίσω το Xperia™ Ear

- Το Xperia™ Ear μπορεί να φορτιστεί μόνο χρησιμοποιώντας τη γνήσια θήκη φόρτισης της Sony, η οποία είναι ειδικά σχεδιασμένη για το Xperia™ Ear. Αν χάσετε τη θήκη φόρτισης, *επικοινωνήστε μαζί μας*.
- Βεβαιωθείτε ότι η θύρα του φορτιστή δεν έχει χνούδι, σκόνη και υγρασία. Μια μπλοκαρισμένη θύρα μπορεί να αποτρέψει τη σωστή προσαρμογή του συνδέσμου USB και, συνεπώς, να εμποδίζει τη φόρτιση.
- Αν φορτίζετε το Xperia™ Ear χωρίς να συνδέσετε σε πρίζα, βεβαιωθείτε ότι η θήκη φόρτισης είναι φορτισμένη. Όταν τοποθετήσετε το Xperia™ Ear στη θήκη φόρτισης και κλείσετε το καπάκι, η φωτεινή ένδειξη LED δίπλα στη θύρα φόρτισης θα πρέπει να αναβοσβήνει τρεις φορές για να υποδείξει το επίπεδο

μπαταρίας της θήκης. Αν η φωτεινή ένδειξη LED δεν αναβοσβήνει, πρέπει να φορτίσετε τη θήκη.

### Για να φορτίσετε τη θήκη φόρτισης



- 1 Συνδέστε το ένα άκρο του καλωδίου στη θύρα micro-USB της θήκης φόρτισης του Xperia™ Ear.
  - 2 Συνδέστε το άλλο άκρο του καλωδίου USB στο φορτιστή ή στη θύρα USB ενός υπολογιστή. Κατά τη φόρτιση της μπαταρίας της θήκης φόρτισης, το χρώμα της φωτεινής ένδειξης LED στη βάση της θήκης αλλάζει από κόκκινο σε πορτοκαλί. Η φωτεινή ένδειξη LED αλλάζει σε πράσινο χρώμα όταν το επίπεδο φόρτισης της μπαταρίας φθάσει το 80%.
- ! Συνιστάται η χρήση καλωδίων USB της Sony.

## Η ένταση ομιλίας του Assistant είναι πολύ χαμηλή

- Η ένταση ομιλίας του Assistant προσαρμόζεται με τη ρύθμιση της έντασης ήχου κλήσης στη συσκευή που είναι συνδεδεμένη με το Xperia™ Ear.

### Για να ρυθμίσετε την ένταση ομιλίας του Assistant

- 1 Από την οθόνη εφαρμογών, βρείτε και πατήστε τις επιλογές **Xperia™ Ear > Μηνύματα έναρξης > Ακούστε ένα δείγμα**.
- 2 Όταν αναπαράγεται το δείγμα, χρησιμοποιήστε το πλήκτρο έντασης της συνδεδεμένης συσκευής για να προσαρμόσετε την ένταση ήχου.

## Αντιμετωπίζω προβλήματα όταν καλώ τις επαφές μου

- Αν το όνομα μιας επαφής αναγνωρίζεται δύσκολα, μπορείτε να δώσετε σε αυτή την επαφή ένα ψευδώνυμο. Για οδηγίες σχετικά με τον τρόπο που μπορείτε να προσθέσετε ένα ψευδώνυμο σε πληροφορίες επαφής, ανατρέξτε στον οδηγό χρήστη της συσκευής σας.
- Αν έχετε μία ή περισσότερες επαφές με το ίδιο όνομα, το Xperia™ Ear θα προτείνει την πρώτη που βρίσκεται στη λίστα επαφών. Αν η προτεινόμενη επαφή δεν είναι εκείνη που θέλετε να καλέσετε, απαντήστε "Όχι". Στη συνέχεια, το Xperia™ Ear θα προτείνει την επόμενη που βρίσκεται στη λίστα επαφών, μέχρι να βρει την επαφή που ψάχνετε. Το όνομα επαφής θα καταγραφεί στο ιστορικό κλήσεων και θα επιλεγεί πρώτο την επόμενη φορά που θα ζητήσετε από το Xperia™ Ear να καλέσει μια επαφή με αυτό το όνομα.

## Δεν αναγράφονται εφαρμογές στις ρυθμίσεις Φωνητικές ειδοποιήσεις

Εγκαταστήστε μία ή περισσότερες από τις ακόλουθες εφαρμογές στη συσκευή σας για να είναι διαθέσιμες στις ρυθμίσεις **Φωνητικές ειδοποιήσεις** στην εφαρμογή **Xperia™ Ear**:

- Hangouts
- ΓΡΑΜΜΗ
- Messenger
- WhatsApp
- Twitter
- News Suite
- Ημερολόγιο Xperia™
- Ημερολόγιο Google