

SONY®

Vianmääritys

Xperia™ Ear
XEA10

Sisältö

Xperia™ Ear ei reagoi ääneeni.....	3
Xperia™ Earin virran kytkeminen ei onnistu.....	3
Saan virheilmoituksen Xperia™ Ear -isäntäsovelluksessa.....	4
En saa yhteyttä Anytime Talk BETA -sovelluksen yhteyshenkilöihin.....	4
En voi yhdistää Xperia™ Earia laitteeseeni.....	4
Xperia™ Ear toimii odottamattomasti.....	5
En voi ladata Xperia™ Earia.....	5
Avustajan äänenvoimakkuus on liian pieni.....	6
Minulla on vaikeuksia yhteyshenkilöille soittamisessa.....	6
Ääni-ilmoitukset: asetuksissa ei näy yhtään sovellusta.....	6

Xperia™ Ear ei reagoi ääneeni

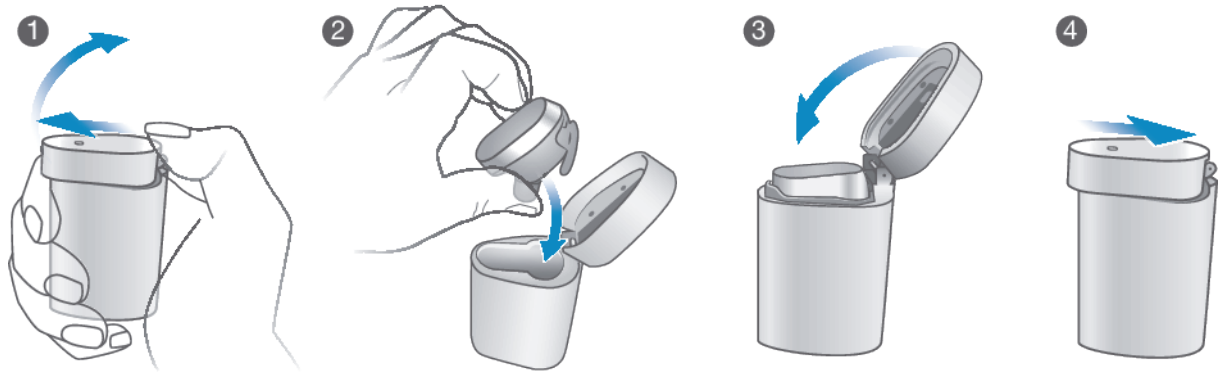
- Jos Xperia™ Ear ei tunnista äänikomentojesi ensimmäisiä sanoja, odota hetken kauemmin äänimerkin jälkeen ennen puhumisen aloittamista.
- Varmista, että laite on liitetty langattomaan verkkoon tai mobiiliverkkoon.
- Varmista, että **STAMINA-tila** ei ole käytössä laitteessasi. **STAMINA-tila** voi virran säästämiseksi poistaa käytöstä laitteesi ja Xperia™ Earin välisen yhteyden.
- Varmista, että Google-sovellus on käytössä laitteessasi.
- Varmista, että Bluetooth-kuulokemikrofoni on poistettu käytöstä laitteesi äänitunnistusasetuksissa.

Xperia™ Earin virran kytkeminen ei onnistu

Xperia™ Ear käynnistyy automaattisesti, kun otat sen pois latauskotelosta.

- Varmista, että Xperia™ Ear on ladattu, ennen kuin aloitat käytön.

Xperia™ Earin lataaminen



- 1 Avaa latauskotelo painamalla sen kantta eteenpäin peukalollasi.
 - 2 Aseta Xperia™ Ear latauskoteloon ja sulje kotelon kansi. Kun Xperia™ Ear latautuu, kannen merkkivalo vaihtuu punaisesta oranssiksi. Kun akun varaustaso nousee yli 80 prosenttiin, merkkivalo vaihtuu vihreäksi.
- 💡 Kun asetat Xperia™ Earin latauskoteloon, latauskotelon merkkivalo vilkkuu kolme tasoa laitteen akun varaustason mukaisesti. Voit ladata Xperia™ Earin täyteen ladatulla kotelolla kolme kertaa, ennen kuin sinun täytyy yhdistää latauskotelo pistorasiaan tai tietokoneeseen.
 - 💡 **Akunsäästö** pidentää akun kestoa. **Akunsäästö** löytyy Xperia™ Ear -sovelluksen **Asetukset**-valikosta.
 - Varmista, että laitteeseesi on Bluetooth®-yhteys.
 - iXperia™ Earin käynnistäminen uudelleen

Xperia™ Earin käynnistäminen uudelleen

- Paina **Assistant- ja puhelunäppäintä** 10 sekunnin ajan.

Saan virheilmoituksen Xperia™ Ear -isäntäsovelluksessa

- Kun yhdistät Xperia™ Earin älypuhelimeesi Bluetooth®-yhteydellä, saatat saada virheilmoituksen Xperia™ Ear -isäntäsovelluksessa. Viestin mukaan Xperia™ Ear on yhteydessä kahteen puhelimeen tai jotkin toiminnot eivät ehkä ole käytettävissä. Jos näin käy, käynnistä älypuhelin uudelleen ja yritä muodostaa yhteys uudelleen.

En saa yhteyttä Anytime Talk BETA -sovelluksen yhteyshenkilöihin

- Jos et voi puhua **Anytime Talk** BETA -sovelluksen yhteyshenkilöille tai kuule heitä, tarkista ensin, että laitteellasi on vakaa datayhteys. Jos olet yhteydessä **Wi-Fi**-verkon kautta, poista **Wi-Fi** käytöstä laitteessasi ja muodosta yhteys mobiilidataverkkoon.

En voi yhdistää Xperia™ Earia laitteeseeni


- Varmista, että Xperia™ Ear on ladattu täyteen ja että se on päällä.

Xperia™ Earin akkutason tarkistaminen

- 1 Napauta sovellusnäytössä **Xperia™ Ear**.
- 2 Näet akun jäljellä olevan määrän.

Kun Xperia™ Ear on latauskotelossa, kotelon kannen merkkivalo näyttää akun arvioidun tason. Toinen merkkivalo latauskotelon Micro-USB-portin vieressä puolestaan näyttää latauskotelon akun jäljellä olevan määrän, kun kotelo on kytketty pistorasiaan.

Punainen	Akkua ladataan, ja akun varaustaso on alle 15 %
Oranssi	Akkua ladataan, ja akun varaustaso 15–80 %
Vihreä	Akkua ladataan, ja akun varaustaso on yli 80 %

- Varmista, että **Xperia™ Ear** -sovellus on asennettu laitteeseesi ja että se on päivitetty uusimpaan versioon.
- Jos olet muodostamassa laiteparia NFC-yhteydellä, varmista, että NFC-toiminto on käytössä ja että näyttö on päällä ja lukitsematta.
- Jos olet muodostamassa laiteparia NFC-yhteydellä, Xperia™ Earia ja toista laitetta kiinni toisissaan siten, että niiden NFC-tunnistusalueet koskettavat toisiaan, ja liikuta laiteparia hitaasti kaikkiin suuntiin. NFC-tunnistusalue on yleensä merkitty merkinnällä .
- Joissain tapauksissa NFC-herkkyys saattaa olla liian pieni NFC-yhteyden muodostamiseen. Tässä tapauksessa sinun täytyy yhdistää laitteet Bluetooth®-yhteydellä.

Xperia™ Ear:n määrittäminen Bluetooth®-toiminnolla

- 1 Varmista, että Xperia™ Ear on ladattu.
- 2 Varmista, että **Xperia™ Ear** -sovellus on asennettu tai päivitetty uusimpaan versioon laitteessasi.
- 3 Ota Bluetooth®-toiminto käyttöön, etsi Bluetooth®-laitteita ja valitse sitten käytettävissä olevien laitteiden luettelosta XEA10.
- 4 Noudata näytön ohjeita.

Xperia™ Ear toimii odottamattomasti

- Jos Xperia™ Ear alkaa toimia odottamattomalla tavalla, käynnistä se uudelleen.

Xperia™ Earin käynnistäminen uudelleen

- Paina **Assistant- ja puhelunäppäintä** 10 sekunnin ajan.
- Jos uudelleenkäynnistäminen ei korjaa ongelmaa, palauta laite oletusasetuksiin.

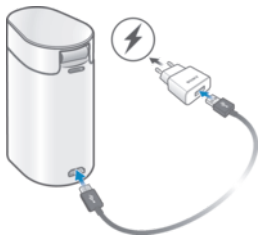
Oletusasetusten palauttaminen

- Paina **Assistant- ja puhelunäppäintä** nopeasti kaksi kertaa ja paina sitä sitten uudelleen viiden sekunnin ajan. Jos oletusasetusten palautus onnistuu, merkkivalo alkaa vilkkumaan vihreänä.
- ! Kaikki yhdistettyjen laitteiden tiedot poistetaan, kun palautat Xperia™ Earin oletusasetuksiin. Xperia™ Ear sammutetaan oletusasetusten palauttamisen jälkeen.

En voi ladata Xperia™ Earia

- Xperia™ Earia voi ladata vain Sonyn alkuperäisellä latauskotelolla, joka on suunniteltu nimenomaan Xperia™ Earin lataamiseen. Jos kadotat latauskotelosi, *ota meihin yhteyttä*.
- Varmista, että laturin portissa ei ole nukkaa, pölyä tai kosteutta. USB-liitin ei välttämättä kytkeydy kunnolla, jos portissa on jotain. Tässä tapauksessa lataus ei toimi kunnolla.
- Jos lataat Xperia™ Earia kytkemättä sitä pistorasiaan, varmista, että latauskotelossa on riittävästi virtaa. Kun asetat Xperia™ Earin latauskoteloon ja suljet kotelon, latausportin vieressä olevan merkkivalon pitäisi vilkkua kolme kertaa. Tämä ilmaisee latauskotelon oman virtatason. Jos merkkivalo ei vilku, sinun pitää ladata latauskotelo.

Latauskotelon lataaminen



- 1 Kytke kaapelin toinen pää Xperia™ Earin latauskotelon Micro USB -porttiin.
 - 2 Kytke USB-kaapelin toinen pää laturiin tai tietokoneen USB-porttiin. Kun latauskotelo ladataan, sen merkkivalo muuttuu punaisesta oranssiksi. Kun akun varaustaso nousee yli 80 prosenttiin, merkkivalo vaihtuu vihreäksi.
- ! Suosittelemme Sonyn latureiden ja USB-kaapeleiden käyttöä.

Avustajan äänenvoimakkuus on liian pieni.

- Voit säätää avustajan äänenvoimakkuutta säätämällä puheluiden äänenvoimakkuutta Xperia™ Eariin yhdistetyssä laitteessa.

Avustajan äänenvoimakkuuden säätäminen

- 1 Napauta sovellusnäytössä **Xperia™ Ear > Käynnistysviestit > Kuuntele näyte**.
- 2 Kun kuulet esimerkkiäänen, voit säätää äänenvoimakkuutta yhdistetyn laitteen äänenvoimakkuuspainikkeella.

Minulla on vaikeuksia yhteyshenkilöille soittamisessa

- Jos yhteyshenkilön nimi on vaikeasti lausuttava, voit antaa yhteyshenkilölle lempinimen. Saat ohjeet tähän laitteesi käyttöoppaasta.
- Jos sinulla on useita samannimisiä yhteyshenkilöitä, Xperia™ Ear ehdottaa sitä, joka on niistä yhteystiedoissa ensimmäisenä. Jos ehdotettu yhteyshenkilö ei ole haluamasi, vastaa sanomalla Ei. Xperia™ Ear ehdottaa tämän jälkeen seuraavaa yhteyshenkilöä luettelosta, kunnes löydät haluamasi. Yhteyshenkilön nimi kirjataan puheluhistoriaan. Lisäksi se valitaan seuraavalla kerralla ensimmäisenä, kun pyydät Xperia™ Earia soittamaan tämännimiselle yhteyshenkilölle.

Ääni-ilmoitukset: asetuksissa ei näy yhtään sovellusta

Asenna ainakin yksi seuraavista sovelluksista laitteeseesi, jotta näet sen **Xperia™ Ear** -sovelluksen asetusten kohdassa **Ääni-ilmoitukset**:

- Hangouts
- LINE
- Messenger
- WhatsApp
- Twitter
- News Suite
- Xperia™-kalenteri
- Google-kalenteri