

SONY®

Risoluzione dei problemi

Xperia™ Ear
XEA10

Indice

Xperia™ Ear non riconosce la voce dell'utente.....	3
Impossibile accendere Xperia™ Ear.....	3
Visualizzazione di un messaggio di errore nell'applicazione host Xperia™ Ear.....	4
Impossibile collegarsi ai contatti di Anytime Talk BETA.....	4
Impossibile associare Xperia™ Ear al proprio dispositivo.....	4
Funzionamento anomalo di Xperia™ Ear.....	5
Impossibile caricare Xperia™ Ear.....	5
Il volume della voce di Assistant è troppo basso.....	6
Problemi durante le chiamate ai propri contatti.....	6
Non sono presenti applicazioni nelle impostazioni Lettura delle notifiche.....	6

Xperia™ Ear non riconosce la voce dell'utente

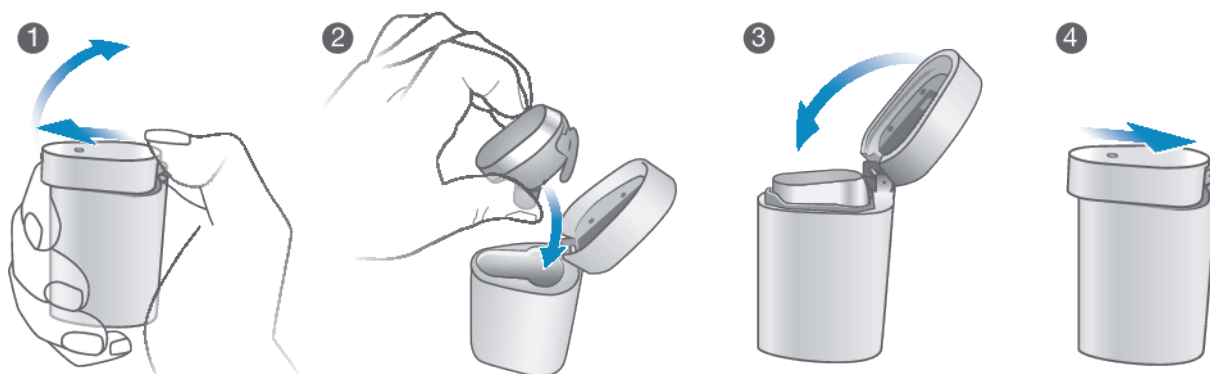
- Se Xperia™ Ear non riconosce le prime parole di un comando vocale, attendere qualche secondo, dopo la riproduzione del tono, prima di iniziare a parlare.
- Verificare che il dispositivo sia connesso a una rete mobile o wireless.
- Assicurarsi che la **Modalità STAMINA** non sia attiva sul dispositivo. Per risparmiare batteria, è possibile che la **Modalità STAMINA** disabiliti la connessione tra il dispositivo e Xperia™ Ear.
- Assicurarsi che l'app di Google sia attiva sul dispositivo.
- Assicurarsi che l'auricolare Bluetooth sia stato disattivato nelle impostazioni di riconoscimento vocale del dispositivo.

Impossibile accendere Xperia™ Ear

Xperia™ Ear si accende automaticamente, quando viene rimosso dalla custodia di ricarica.

- Verificare che Xperia™ Ear sia carico, prima di utilizzarlo.

Per caricare Xperia™ Ear



- 1 Aprire la custodia di ricarica, estraendo il coperchio con il pollice.
 - 2 Inserire Xperia™ Ear nella custodia di ricarica e chiudere il coperchio. Durante il caricamento della batteria di Xperia™ Ear, l'indicatore LED presente sul coperchio passa da rosso ad arancione. L'indicatore LED diventa verde quando si raggiunge l'80% di carica della batteria.
- 💡 Quando si inserisce Xperia™ Ear nella custodia di ricarica, il LED posto sulla base della custodia lampeggia per 3 volte. Il colore del LED dipenderà dal livello di carica della batteria. Una custodia completamente carica è in grado di caricare Xperia™ Ear fino a 3 volte, senza collegarlo alla presa di corrente oppure a un computer.
 - 💡 Abilitare la funzione **Ricarica batteria** per aumentare la durata della batteria. È possibile trovare **Ricarica batteria** nel menu **Impostazioni** dell'applicazione Xperia™ Ear.
 - Verificare che il dispositivo disponga di connessione Bluetooth®.
 - Riavviare Xperia™ Ear

Per riavviare Xperia™ Ear

- Tenere premuto il **Tasto Assistant/chiamata** per 10 secondi.

Visualizzazione di un messaggio di errore nell'applicazione host Xperia™ Ear

- Quando si usa lo smartphone per collegarsi a Xperia™ Ear tramite Bluetooth®, è possibile che venga visualizzato un messaggio di errore nell'applicazione host Xperia™ Ear. Nel messaggio potrebbe essere indicato che Xperia™ Ear è collegato a due telefoni oppure che alcune funzioni non sono disponibili. In questo caso, riavviare lo smartphone e provare a stabilire un nuovo collegamento.

Impossibile collegarsi ai contatti di Anytime Talk BETA

- Se non si riesce a sentire o a parlare con i contatti di **Anytime Talk** BETA, verificare che il dispositivo disponga di una connessione dati stabile. In caso di connessione **Wi-Fi**, disattivare il **Wi-Fi** sul dispositivo e connettersi a una rete di traffico dati.

Impossibile associare Xperia™ Ear al proprio dispositivo

- Assicurarsi che Xperia™ Ear sia carico e acceso.

Per verificare il livello della batteria di Xperia™ Ear

- 1 Dalla schermata Applicazioni, trovare e sfiorare **Xperia™ Ear**.
- 2 Viene visualizzato il livello di carica della batteria.

Quando Xperia™ Ear si trova nella custodia di ricarica, l'indicatore LED sul coperchio indica il livello di batteria stimato. Il LED presente accanto alla porta micro USB del caricabatteria indica il livello di batteria della custodia di ricarica, quando è collegata a una presa di corrente.

Rosso	Il livello della batteria è inferiore al 15%, ma è in corso la ricarica.
Arancione	Il livello della batteria è compreso tra il 15% e l'80% ed è in corso la ricarica.
Verde	Il livello della batteria è superiore all'80% ed è in corso la ricarica.

- Verificare che l'applicazione **Xperia™ Ear** sia installata sul dispositivo e che sia aggiornata all'ultima versione disponibile.
- Se si esegue l'associazione tramite NFC, verificare che la funzione sia attiva e che lo schermo sia attivo e sbloccato.
- Se si esegue l'associazione tramite NFC, fare entrare in contatto le aree di rilevamento NFC di Xperia™ Ear e dell'altro dispositivo compatibile con la funzione, quindi spostare il dispositivo in qualsiasi direzione. Di solito, l'area di rilevamento NFC viene indicata da .
- In alcuni casi, la sensibilità NFC potrebbe non essere sufficiente per usare la funzione. In questo caso, utilizzare il Bluetooth® per collegare i dispositivi.

Per configurare Xperia™ Ear tramite Bluetooth®

- 1 Assicurarsi che Xperia™ Ear sia carico.
- 2 Accertarsi di avere installato o aggiornato la versione più recente dell'applicazione **Xperia™ Ear**.
- 3 Attivare il Bluetooth®, quindi cercare i dispositivi Bluetooth® e selezionare XEA10 dall'elenco di quelli disponibili.
- 4 Seguire le istruzioni visualizzate sullo schermo.

Funzionamento anomalo di Xperia™ Ear

- Riavviare il dispositivo Xperia™ Ear, se funziona in modo anomalo.

Per riavviare Xperia™ Ear

- Tenere premuto il **Tasto Assistant/chiamata** per 10 secondi.
- Se il riavvio non risolve il problema riscontrato, è possibile ripristinare i dati di fabbrica.

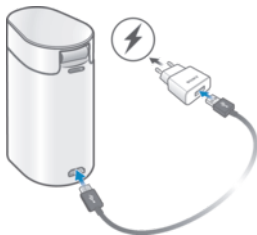
Per ripristinare i dati di fabbrica

- Premere brevemente il **Tasto Assistant/chiamata** per due volte, quindi tenerlo premuto per 5 secondi. Se il ripristino dei dati di fabbrica viene eseguito correttamente, l'indicatore LED inizia a lampeggiare in verde.
- ! Tutte le informazioni relative ai dispositivi associati vengono eliminate al momento del ripristino di Xperia™ Ear. In seguito al ripristino dei dati di fabbrica, Xperia™ Ear si spegne.

Impossibile caricare Xperia™ Ear

- È possibile caricare Xperia™ Ear utilizzando esclusivamente una custodia di ricarica Sony originale, realizzata appositamente per Xperia™ Ear. In caso di smarrimento della custodia di ricarica, contattare *Sony*.
- Assicurarsi che la porta del caricabatterie non presenti tracce di pelucchi, polvere e umidità. Una porta bloccata può impedire il corretto inserimento del connettore USB e, di conseguenza, la carica del dispositivo.
- Quando si carica Xperia™ Ear senza collegarlo a una presa elettrica, verificare che la custodia sia carica. Quando si inserisce Xperia™ Ear nella custodia di ricarica e si chiude il coperchio, l'indicatore LED vicino alla porta di ricarica si illumina 3 volte per indicare il livello di carica della custodia. Se il LED non si illumina, è necessario caricare la custodia.

Per caricare la custodia di ricarica



- 1 Inserire un'estremità del cavo nella porta micro USB della custodia di ricarica di Xperia™ Ear.
- 2 Collegare l'altra estremità del cavo USB al caricabatteria o alla porta USB di un computer. Durante il caricamento della custodia, l'indicatore LED presente sulla sua base passa da rosso ad arancione. L'indicatore LED diventa verde quando si raggiunge l'80% di carica della batteria.

! Si consiglia di utilizzare cavi USB Sony.

Il volume della voce di Assistant è troppo basso

- Per regolare il volume della voce di Assistant, è necessario impostare il volume di chiamata sul dispositivo collegato a Xperia™ Ear.

Per impostare il volume della voce di Assistant

- 1 Dalla schermata Applicazioni, trovare e sfiorare **Xperia™ Ear > Info ascoltate all'avvio > Ascolta un'anteprima**.
- 2 Durante la riproduzione dell'audio di esempio, utilizzare il tasto Volume del dispositivo collegato per regolare il volume.

Problemi durante le chiamate ai propri contatti

- Se il dispositivo non riesce a riconoscere il nome di un contatto, assegnare a quest'ultimo un soprannome. Per istruzioni su come aggiungere un soprannome alle informazioni dei contatti, fare riferimento alla guida per l'utente del dispositivo.
- Se sono presenti più contatti con lo stesso nome, Xperia™ Ear suggerisce il primo dell'elenco. Se non si tratta del contatto da chiamare, rispondere con un "No". Xperia™ Ear indicherà il nome successivo dell'elenco, finché non trova il contatto desiderato dall'utente. Il nome del contatto viene registrato nella cronologia chiamate e verrà selezionato per primo nelle operazioni successive, vale a dire, quando l'utente chiederà di nuovo a Xperia™ Ear di chiamare un contatto con quel nome.

Non sono presenti applicazioni nelle impostazioni Lettura delle notifiche

Installare una o più di queste app sul dispositivo, in modo che siano disponibili nelle impostazioni **Lettura delle notifiche** dell'app **Xperia™ Ear**:

- Hangouts
- LINE
- Messenger
- WhatsApp
- Twitter
- News Suite
- Xperia™ Calendar

- Google Calendar