

SONY®

# 문제 해결

Xperia™ Ear  
XEA10

# 목차

Xperia™ Ear가 내 목소리에 응답하지 않는 경우.....	3
Xperia™ Ear 전원을 켤 수 없는 경우.....	3
Xperia™ Ear 호스트 응용프로그램에서 오류 메시지를 받은 경우.....	3
Anytime Talk BETA 연락처에 연결할 수 없는 경우.....	4
Xperia™ Ear를 내 기기와 페어링할 수 없는 경우.....	4
Xperia™ Ear가 예기치 않게 작동하는 경우.....	4
Xperia™ Ear를 충전할 수 없는 경우.....	5
Assistant 음성 볼륨이 너무 작습니다.....	5
내 연락처에 전화를 거는 데 문제가 있는 경우.....	5
음성 알림 설정에 응용프로그램이 없는 경우.....	6

## Xperia™ Ear가 내 목소리에 응답하지 않는 경우

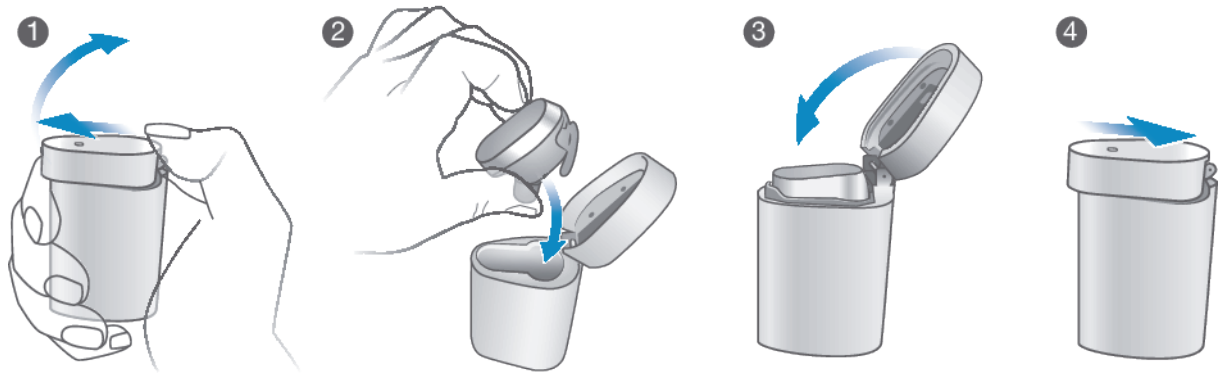
- Xperia™ Ear가 음성 명령의 첫 번째 단어를 인식하지 못해 문제가 발생한 경우 명령을 말하기 전에 신호음이 들릴 때까지 잠시 기다립니다.
- 기기가 모바일 또는 무선 네트워크에 연결되었는지 확인합니다.
- 사용 중인 기기에서 **STAMINA 모드**가 꺼져 있는지 확인합니다. 배터리 전원을 절약하기 위해 **STAMINA 모드**가 기기와 Xperia™ Ear 간의 연결을 사용하지 않도록 설정했을 수 있습니다.
- Google 앱이 기기에서 사용하도록 설정되어 있는지 확인합니다.
- 사용 중인 기기의 음성 인식 설정에서 블루투스 헤드셋이 꺼져 있는지 확인합니다.

## Xperia™ Ear 전원을 켤 수 없는 경우

충전 케이스에서 Xperia™ Ear를 꺼내면 자동으로 켜집니다.

- Xperia™ Ear를 사용하기 전에 충전되어 있는지 확인합니다.

Xperia™ Ear를 충전하려면



- 1 엄지 손가락으로 충전 케이스 덮개를 앞으로 밀어서 충전 케이스를 엽니다.
- 2 Xperia™ Ear를 충전 케이스에 넣고 덮개를 닫습니다. Xperia™ Ear 배터리 충전 중에는 덮개에 있는 LED 표시등이 빨간색에서 주황색으로 바뀝니다. 배터리 전원이 80%가 되면 LED 표시등이 녹색으로 바뀝니다.

💡 Xperia™ Ear를 충전 케이스에 넣으면 케이스 하단에 있는 LED가 배터리 수준에 따라 3번 깜박입니다. 완전히 충전된 케이스는 콘센트나 컴퓨터에 연결하지 않아도 Xperia™ Ear를 3번까지 충전할 수 있습니다.

💡 배터리 수명을 최대화하려면 **배터리 관리** 기능을 사용하도록 설정합니다. Xperia™ Ear 응용프로그램의 설정 메뉴에서 **배터리 관리**를 찾을 수 있습니다.

- 기기에 블루투스가 연결되어 있는지 확인합니다.
- Xperia™ Ear를 재시작합니다.

Xperia™ Ear를 재시작하려면

- **Assistant/통화 버튼**을 10초 간 누르고 있습니다.

## Xperia™ Ear 호스트 응용프로그램에서 오류 메시지를 받은 경우

- 블루투스®를 사용하여 스마트폰과 Xperia™ Ear를 연결하는 경우 Xperia™ Ear 호스트 응용프로그램에서 오류 메시지를 받을 수 있습니다. Xperia™ Ear가 휴대폰 두 대에 연결되어 있거나,

일부 기능을 사용할 수 없다는 메시지가 나올 수 있습니다. 이러한 경우에는 스마트폰을 재시작한 후 다시 연결해 보세요.

## Anytime Talk BETA 연락처에 연결할 수 없는 경우

- Anytime Talk BETA 연락처가 들리지 않거나 이 연락처에 말할 수 없는 경우 기기의 데이터 연결이 안정적인지 확인하세요. Wi-Fi를 통해 연결된 경우 기기에서 Wi-Fi를 끄고 모바일 데이터 네트워크에 연결하세요.

## Xperia™ Ear를 내 기기와 페어링할 수 없는 경우

- Xperia™ Ear가 충전되어 있고 켜져 있는지 확인합니다.

### Xperia™ Ear의 배터리 수준을 확인하려면

- 응용프로그램 화면에서 Xperia™ Ear를 찾아서 누릅니다.
- 배터리 수준이 표시됩니다.

Xperia™ Ear가 충전 케이스에 있는 동안에는 덮개에 있는 LED 표시등에 예상 배터리 수준이 표시됩니다. 충전기의 Micro USB 포트 옆에 있는 또 다른 LED는 콘센트에 연결되어 있는 동안 충전 케이스의 배터리 수준을 표시합니다.

빨간색	배터리 수준이 15% 미만이고 충전 중입니다.
주황색	배터리 수준이 15%~80% 사이이고 충전 중입니다.
녹색	배터리 수준이 80% 이상이고 충전 중입니다.

- 사용 중인 기기에 Xperia™ Ear 응용프로그램을 설치했거나 응용프로그램을 최신 버전으로 업데이트했는지 확인합니다.
- NFC를 사용하여 기기를 페어링하려는 경우 NFC가 활성화되어 있고, 화면이 활성 상태이며, 잠금이 해제되어 있는지 확인합니다.
- NFC를 사용하여 기기를 페어링하려는 경우 각 기기의 NFC 인식 영역이 서로 접촉하도록 Xperia™ Ear와 다른 NFC 호환 기기를 놓은 다음, 원하는 방향으로 기기를 천천히 이동합니다. 일반적으로 NFC 인식 영역은 N로 표시됩니다.
- 경우에 따라 NFC 감도가 NFC를 사용하여 연결할 만큼 세지 않을 수 있습니다. 이러한 경우 블루투스를 사용하여 기기를 연결할 수 있습니다.

### 블루투스®를 사용하여 Xperia™ Ear를 설정하려면

- Xperia™ Ear가 충전되었는지 확인합니다.
- 사용 중인 기기에 Xperia™ Ear 응용프로그램을 설치했거나 최신 버전으로 업그레이드했는지 확인합니다.
- 블루투스®를 켜고 블루투스® 기기를 검색한 다음, 사용 가능한 기기 목록에서 XEA10을 선택합니다.
- 화면의 지침을 따릅니다.

## Xperia™ Ear가 예기치 않게 작동하는 경우

- Xperia™ Ear가 정상적으로 작동하지 않으면 재시작합니다.

### Xperia™ Ear를 재시작하려면

- Assistant/통화 버튼을 10초 간 누르고 있습니다.
- 재시작해도 문제가 해결되지 않을 경우 공장 초기화를 수행할 수 있습니다.

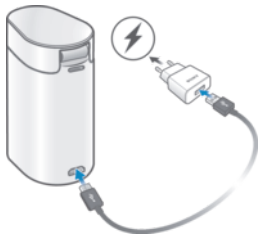
### 공장 초기화를 수행하려면

- Assistant/통화 버튼을 빠르게 2번 누른 다음 5초 간 누르고 있습니다. 공장 초기화가 정상적으로 완료되면 LED 표시등이 녹색으로 깜박이기 시작합니다.
- ! Xperia™ Ear를 초기화하면 페어링된 기기에 대한 모든 정보는 삭제됩니다. 공장 초기화를 수행하고 나면 Xperia™ Ear가 꺼집니다.

## Xperia™ Ear를 충전할 수 없는 경우

- Xperia™ Ear는 Xperia™ Ear용으로 특별히 설계된 정품 Sony 충전 케이스를 사용하는 경우에만 충전할 수 있습니다. 충전 케이스를 분실한 경우 *문의하시기 바랍니다.*
- 충전기 포트에 보풀이나 먼지, 습기가 없는지 확인합니다. 차단된 포트에서는 USB 커넥터를 제대로 끼우지 못해 충전하지 못할 수 있습니다.
- 충전기를 콘센트에 연결하지 않고 Xperia™ Ear를 충전하는 경우 충전 케이스가 충전되었는지 확인하세요. Xperia™ Ear를 충전 케이스에 놓고 덮개를 닫으면 충전 포트 옆의 LED 표시등이 케이스의 배터리 수준을 나타내도록 세 번 깜빡여야 합니다. LED가 깜빡이지 않으면 케이스를 충전해야 합니다.

### 충전 케이스를 충전하려면



- 1 케이블의 한쪽 끝을 Xperia™ Ear 충전 케이스의 Micro USB 포트에 연결합니다.
  - 2 USB 케이블의 다른 쪽 끝은 충전기 또는 컴퓨터의 USB 포트에 연결합니다. 충전 케이스의 배터리를 충전하는 중에는 케이스 하단에 있는 LED 표시등이 빨간색에서 주황색으로 바뀝니다. 배터리 전원이 80%가 되면 LED 표시등이 녹색으로 바뀝니다.
- ! Sony USB 케이블을 권장합니다.

## Assistant 음성 볼륨이 너무 작습니다.

- Xperia™ Ear에 연결된 기기의 통화 볼륨을 설정하여 Assistant 음성 볼륨을 조정합니다.

### Assistant 볼륨을 설정하려면

- 1 응용프로그램 화면에서 Xperia™ Ear > 시작 메시지 > 샘플 듣기를 찾아서 누릅니다.
- 2 샘플이 재생되는 동안 연결된 기기의 볼륨 버튼을 사용하여 볼륨을 조정합니다.

## 내 연락처에 전화를 거는 데 문제가 있는 경우

- 연락처 이름이 잘 인식되지 않는 경우 해당 이름에 닉네임을 지정할 수 있습니다. 연락처 정보에 닉네임을 추가하는 방법에 대한 지침은 사용 중인 기기의 사용 설명서를 참조하세요.

- 이름이 같은 연락처가 여러 개인 경우 Xperia™ Ear가 연락처 목록의 첫 번째 이름을 제시합니다. 제시된 연락처가 전화를 걸려는 상대방의 것이 아닌 경우 “아니야”라고 답합니다. 그러면 사용자가 원하는 연락처를 찾을 때까지 Xperia™ Ear가 연락처 목록의 다른 연락처를 제시합니다. 이 연락처 이름은 통화 목록에 기록되며, 다음 번에 이 연락처에 전화를 걸기 위해 요청하면 Xperia™ Ear가 이 이름을 첫 번째로 제시하게 됩니다.

## 음성 알림 설정에 응용프로그램이 없는 경우

다음 앱을 Xperia™ Ear 앱의 음성 알림 설정에서 사용할 수 있도록 하려면 사용 중인 기기에 앱을 하나 이상 설치합니다.

- Hangouts
- LINE
- 메신저
- WhatsApp
- Twitter
- News Suite
- Xperia™ 캘린더
- Google 캘린더