

SONY®

Solução de Problemas

Xperia™ Ear
XEA10

Índice

O Xperia™ Ear não responde à minha voz.....	3
Não consigo ligar o Xperia™ Ear.....	3
Recebo uma mensagem de erro no aplicativo host do Xperia™ Ear.....	4
Não consigo me conectar aos meus contatos Anytime Talk BETA.....	4
Não consigo emparelhar o Xperia™ Ear com meu dispositivo.....	4
O Xperia™ Ear está se comportando de forma inesperada.....	5
Não consigo carregar o Xperia™ Ear.....	5
O volume da voz do Assistant está baixo demais.....	6
Estou tendo problemas para chamar meus contatos.....	6
Não há nenhum aplicativo listado nas configurações de Configurações de voz.....	6

O Xperia™ Ear não responde à minha VOZ

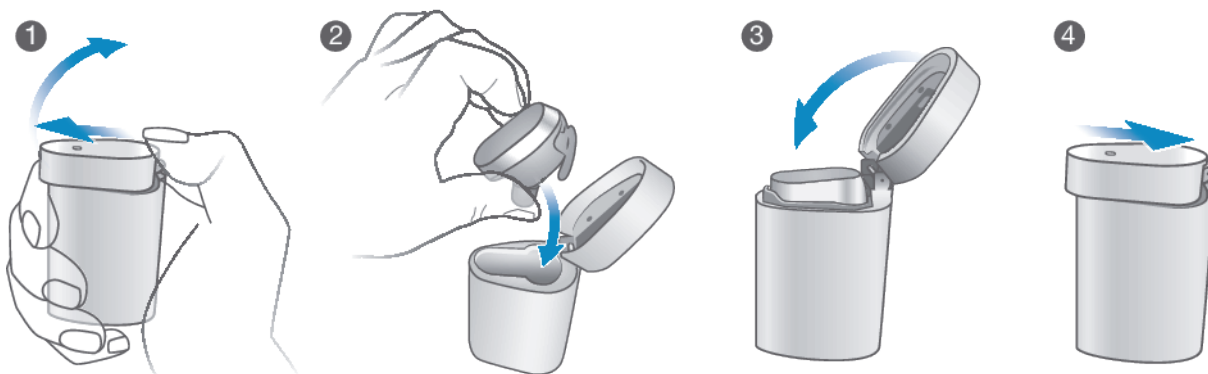
- Se o Xperia™ Ear tiver problemas em reconhecer as primeiras palavras dos seus comandos de voz, aguarde um pouco após o tom antes de começar a falar.
- Verifique se o seu dispositivo está conectado a uma rede móvel ou sem fio.
- Verifique se o **Modo STAMINA** está desativado no seu dispositivo. Para economizar bateria, o **Modo STAMINA** pode desabilitar a conexão entre o dispositivo e o Xperia™ Ear.
- Verifique se o aplicativo Google está habilitado no seu dispositivo.
- Verifique se o fone de ouvido Bluetooth está desativado nas configurações de reconhecimento de voz do seu dispositivo.

Não consigo ligar o Xperia™ Ear

O Xperia™ Ear é ligado automaticamente quando você o retira do estojo de carregamento.

- Certifique-se de que o Xperia™ Ear esteja carregado antes de começar a usá-lo.

Para carregar o Xperia™ Ear



- 1 Abra o estojo de carregamento empurrando a tampa para frente com o polegar.
 - 2 Coloque o Xperia™ Ear no estojo de carregamento e feche a tampa. Enquanto a bateria do Xperia™ Ear estiver carregando, o indicador LED na tampa muda de vermelho para laranja. O indicador LED muda para verde quando a bateria chega a 80% de energia.
- 💡 Quando você coloca o seu Xperia™ Ear no estojo de carregamento, o LED na base do estojo pisca três vezes na cor correspondente ao nível de bateria. Um estojo totalmente carregado pode ser usado para carregar o Xperia™ Ear até três vezes sem conectá-lo a uma tomada ou computador.
 - 💡 Habilite a função **Gerir Carga da Bateria** para maximizar a vida útil da bateria. Você pode encontrar a função **Gerir Carga da Bateria** no menu **Configurações** do aplicativo Xperia™ Ear.
- Certifique-se de que uma conexão Bluetooth® esteja estabelecida com seu dispositivo.
 - Reinicie o Xperia™ Ear.

Para reiniciar o Xperia™ Ear

- Pressione e segure a **tecla Assistant/Chamada** por 10 segundos.

Recebo uma mensagem de erro no aplicativo host do Xperia™ Ear

- Ao conectar o Xperia™ Ear ao seu smartphone por meio do Bluetooth®, você pode receber uma mensagem de erro no aplicativo host do Xperia™ Ear. A mensagem pode dizer que o Xperia™ Ear está conectado a dois celulares ou que algumas das funções estão indisponíveis. Caso isso aconteça, reinicie seu smartphone e tente reconectar.

Não consigo me conectar aos meus contatos Anytime Talk BETA

- Se não conseguir ouvir ou falar para seus contatos **Anytime Talk** BETA, certifique-se de que o dispositivo tenha uma conexão de dados estável. Se você estiver conectado via **Wi-Fi**, desative o **Wi-Fi** no seu dispositivo e conecte a uma rede de dados móveis.

Não consigo emparelhar o Xperia™ Ear com meu dispositivo


- Verifique se o Xperia™ Ear está carregado e ligado.

Para verificar o nível de bateria do seu Xperia™ Ear

- 1 Na tela de aplicativos, localize e toque em **Xperia™ Ear**.
- 2 O nível da bateria é exibido.

Enquanto o Xperia™ Ear está no estojo de carregamento, o indicador LED na tampa exibe o nível de bateria estimado. Outro LED localizado ao lado da porta micro USB do carregador exibe o nível da bateria do estojo de carregamento enquanto ele estiver conectado a uma tomada.

Vermelho	O nível da bateria está abaixo de 15% e carregando.
Laranja	O nível da bateria está entre 15% e 80% e carregando.
Verde	O nível da bateria está acima de 80% e carregando.

- Verifique se o aplicativo **Xperia™ Ear** está instalado no seu dispositivo e se o aplicativo está atualizado para a versão mais recente.
- Se estiver emparelhando o dispositivo com NFC, certifique-se de que o NFC esteja ligado e de que a tela esteja ativa e desbloqueada.
- Se estiver emparelhando seu dispositivo com NFC, segure o Xperia™ Ear e o outro dispositivo compatível com NFC de maneira que as áreas de detecção de NFC de ambos os dispositivos estejam em contato; em seguida, gire lentamente o seu dispositivo em todas as direções. A área de detecção NFC é geralmente indicada por .
- Em alguns casos, a sensibilidade NFC pode não ser forte o suficiente para estabelecer conexão por NFC. Nesses casos, use o Bluetooth® para conectar os dispositivos.

Para configurar o Xperia™ Ear usando o Bluetooth®

- 1 Certifique-se de que o Xperia™ Ear esteja carregado.
- 2 Certifique-se de ter instalado e atualizado a versão mais recente do aplicativo **Xperia™ Ear** no seu dispositivo.
- 3 Ative o Bluetooth®, em seguida, rastreie dispositivos Bluetooth® e selecione XEA10 da lista de dispositivos disponíveis.
- 4 Siga as instruções na tela.

O Xperia™ Ear está se comportando de forma inesperada

- Reinicie o Xperia™ Ear se ele se comportar de forma inesperada.

Para reiniciar o Xperia™ Ear

- Pressione e segure a **tecla Assistant/Chamada** por 10 segundos.
- Se reiniciar não solucionar o problema, você pode redefinir dados de fábrica.

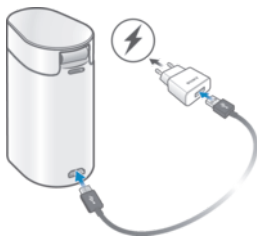
Para redefinir dados de fábrica

- Pressione rapidamente a **tecla Assistant/Chamada** duas vezes e, em seguida, pressione-a e segure-a por 5 segundos. Se a redefinição de dados de fábrica for bem sucedida, o indicador LED começará piscar em verde.
- ! Toda a informação sobre dispositivos emparelhados é excluída quando você redefine o Xperia™ Ear. Após redefinir dados de fábrica, o Xperia™ Ear será desligado.

Não consigo carregar o Xperia™ Ear

- O Xperia™ Ear só pode ser carregado usando um estojo de carregamento Sony desenvolvido especificamente para o Xperia™ Ear. Se perder o estojo de carregamento *fale conosco*.
- Verifique se a porta do carregador está livre de sujeira, poeira e umidade. Uma porta bloqueada pode impedir que o conector USB se encaixe corretamente, impedindo assim o carregamento.
- Se estiver carregando o Xperia™ Ear sem conectá-lo a uma tomada, verifique se o estojo de carregamento está carregado. Ao colocar o Xperia™ Ear no estojo de carregamento e fechar a tampa, o indicador LED ao lado da porta de carregamento deve piscar três vezes para indicar o nível de bateria do estojo. Se o LED não piscar, você precisará carregar o estojo.

Para carregar o estojo de carregamento



- 1 Conecte uma extremidade do cabo à porta micro USB do estojo de carregamento do Xperia™ Ear.
 - 2 Conecte a outra extremidade do cabo USB ao carregador ou à porta USB de um computador. Enquanto a bateria do estojo de carregamento estiver carregando, o indicador LED na base do estojo muda de vermelho para laranja. O indicador LED muda para verde quando a bateria chega a 80% de energia.
- ! Recomenda-se utilizar cabos USB Sony.

O volume da voz do Assistant está baixo demais

- O volume da voz do Assistant é ajustado ao definir o volume da chamada no dispositivo conectado ao Xperia™ Ear.

Para definir o volume da voz do Assistant

- 1 Na tela de aplicativos, localize e toque em **Xperia™ Ear > Mensagens de saudação > Ouça uma amostra**.
- 2 Quando a amostra estiver sendo reproduzida, use a tecla volume no dispositivo conectado para ajustar o volume.

Estou tendo problemas para chamar meus contatos

- Se o nome de um contato for difícil de reconhecer, você pode dar um apelido ao contato. Para instruções sobre como adicionar um apelido às informações de um contato, consulte o manual do usuário do seu dispositivo.
- Se você tiver um ou mais contatos com o mesmo nome, o Xperia™ Ear irá sugerir o primeiro na lista de contatos. Se o contato sugerido não for o que você deseja chamar, responda "Não". O Xperia™ Ear então irá sugerir o próximo candidato na lista de contatos até encontrar o contato que você está buscando. O nome do contato será gravado no histórico de chamadas e será selecionado na próxima vez em que você pedir ao Xperia™ Ear para chamar um contato com esse nome.

Não há nenhum aplicativo listado nas configurações de Configurações de VOZ

Instale um ou mais dos aplicativos listados abaixo em seu dispositivo para que eles estejam disponíveis nas configurações de **Configurações de voz** no aplicativo **Xperia™ Ear**:

- Hangouts
- LINE
- Messenger
- WhatsApp
- Twitter

- News Suite
- Xperia™ Calendar
- Google Calendar