

Guía de Inicio Rápido

Instalación inicial

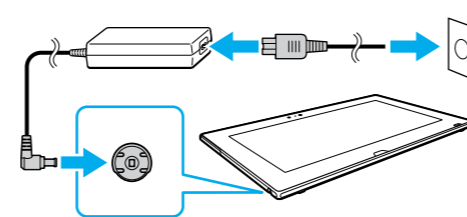
1 Verifique los artículos suministrados

- Adaptador de CA*1
- Cable de alimentación
- Teclado inalámbrico
- Lápiz digitalizador
- Gancho de pluma
- Adaptador de VGA*2 (con conector de Conversión)

*1 El puerto USB del adaptador de CA está diseñado únicamente para cargar la batería. No debe usarse para otro fin.
*2 No se suministra con todos los modelos. La disponibilidad depende de las especificaciones de la computadora.

! Las funciones y especificaciones pueden variar y están sujetas a cambios sin previo aviso.

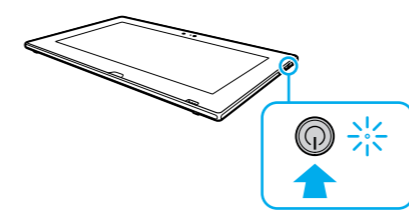
2 Conecte el adaptador de CA



Conecte el cable de alimentación y el adaptador de CA a una toma de corriente de CA y a la computadora.

! Conecte el adaptador de CA a la computadora las primeras veces que la use para asegurarse de que la batería se cargue completamente.

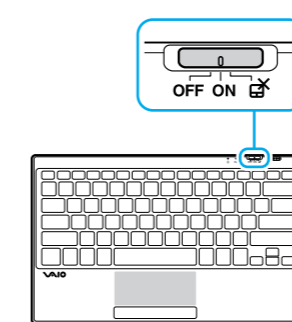
3 Encienda la computadora VAIO®



Mantenga presionado el botón de encendido hasta que el indicador de encendido se ilumine.

! La proceso de inicio tarda unos minutos. No es necesario realizar ninguna acción hasta que aparezca la ventana de configuración.

4 Encienda el teclado inalámbrico



Ajuste el interruptor de encendido/apagado de energía y panel táctil para el Teclado en **ON**.

5 Conéctese a Internet

Conéctese a Internet para activar Windows automáticamente.

- 1 Abra los accesos; para ello, en la esquina superior derecha de la pantalla, mueva el puntero hacia abajo y haga clic en el acceso **Configuración**.
- 2 Haga clic en (el ícono de red).
- 3 Seleccione la red deseada (SSID) y haga clic en **Conectar**.

! Para obtener detalles sobre la clave de seguridad y otras configuraciones, consulte el manual del dispositivo de red o la información de su proveedor del servicio de Internet.

6 Complete tareas importantes

- Ejecute Windows Update**
Haga clic en el acceso **Buscar** y a continuación busque y haga clic en **Windows Update**.
- Ejecute VAIO Update**
Haga clic en el acceso **Buscar** y a continuación busque y haga clic en **VAIO Update**.
- Cree su Medio de Recuperación**
Presione el botón **ASSIST** para iniciar **VAIO Care** y, a continuación, haga clic en **Herramientas avanzadas**.
 Los Medio de Recuperación no se suministran con la computadora. Para obtener información detallada acerca de cómo crear el Medio de Recuperación, consulte la **Guía del usuario** en pantalla.
- Registre la computadora**
Presione el botón **ASSIST** para iniciar **VAIO Care** y, a continuación, haga clic en **Acerca de VAIO**.

7 Ubique la Guía del usuario

La computadora ofrece una versión introductoria de la **Guía del usuario**. Conéctese a Internet, y tras aguardar unos minutos, la **Guía del usuario** se actualizará a la versión completa.

- 1 Haga clic en el ícono en el costado inferior izquierdo de la pantalla **Inicio** para abrir la lista de aplicaciones.
- 2 Haga clic en **Manual de VAIO**.
 También puede abrir la lista de aplicaciones y deslizar rápidamente sobre la pantalla **Inicio**.
- Puede consultar la **Guía del usuario** con el smartphone.



<http://www.vaio.care.sony.net/information/vaio/us/19a/ess/>

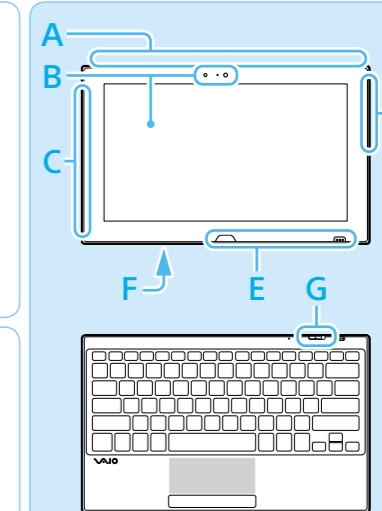
8 Inicie sesión con la cuenta Microsoft

Para descargar y utilizar las aplicaciones de la Tienda Windows, debe usar una cuenta Microsoft en lugar de una cuenta local. Para crear una cuenta Microsoft, siga los pasos a continuación.

- 1 Abra los accesos; para ello, en la esquina superior derecha de la pantalla, mueva el puntero hacia abajo y haga clic en el acceso **Configuración**.
- 2 Haga clic en **Cambiar configuración de PC, Cuentas y Tu cuenta**.
- 3 Haga clic en **Conectarse a una cuenta Microsoft**.
- 4 Siga las instrucciones en pantalla.
 Cuando existan actualizaciones de aplicaciones disponibles, aparecerá un número en el mosaico **Tienda** en la pantalla **Inicio**. Haga clic en el mosaico para iniciar la **Tienda** y actualizar las aplicaciones de la Tienda Windows.

Piezas y controles

- A**
Abertura de ventilación
Puerto de infrarrojos
Micrófonos incorporados duales
Botón de apagado de la batería
Ranura para tarjeta de memoria **microSD**
➔ Indicador de carga



- D**
 Conector para auriculares compatible con auriculares con micrófono
 Botón/Indicador de encendido
Botones **VOL** (Volumen)

- B**
Sensor de luz ambiental
Cámara/indicador incorporados delanteros
Pantalla táctil

- E**
 Botón Windows
Puerto de carga para el Teclado

- G** (Teclado*1)
Interruptor de encendido/apagado de energía y panel táctil para el Teclado

- C**
 Puerto USB (Cumple con el estándar USB 3.0 y es compatible con la carga por USB.)
Puerto de salida **HDMI** (Micro)
 Puerto de entrada de CC

- F** (Parte inferior)
Botón **ASSIST** Inicia **VAIO Care** mientras la computadora está encendida (permite ajustar fácilmente y realizar el mantenimiento de la computadora).
 Marca táctil
Cámara/indicador incorporados traseros
Un orificio para el gancho de pluma
Bocinas estéreo incorporadas
Soporte*2

*1 No coloque elementos sensibles al magnetismo, como tarjetas de crédito, cerca del teclado. Los componentes magnéticos de la computadora pueden causar daños en los datos.
*2 Puede colocar la computadora en posición vertical y abrir el soporte. Para obtener información detallada acerca de cómo abrir el soporte, consulte la **Guía del usuario** en pantalla.

Consejos de cuidado y manipulación

Manipulación de la computadora
No ejerza presión sobre la computadora, especialmente sobre la pantalla táctil/LCD o el cable del adaptador de CA.
Ventilación
Coloque la computadora sobre superficies duras, como un escritorio o una mesa. La circulación adecuada de aire es importante para evitar el sobrecalentamiento.

Daños por líquidos
Evite que cualquier líquido entre en contacto con la computadora.

Sitios web de asistencia
<http://www.sony.com/am/vaiosupport/>
<http://community.sony.com/>
(solo para Estados Unidos y Canadá)



Please read this manual and **Safety Regulations** carefully before using the product. Keep them in a safe place.

Initial Setup

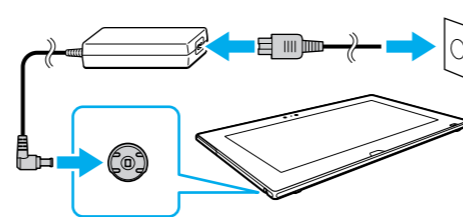
1 Check supplied items

- AC adapter*1
- Power cord
- Wireless keyboard
- Digitizer stylus
- Pen hook
- VGA adapter*2 (with Conversion connector)

*1 The USB port on the AC adapter is intended exclusively for battery charging. Do not use it for any other purpose.
*2 Not supplied with all models. Availability depends on your computer's specifications.

! Features and specifications may vary and are subject to change without notice.

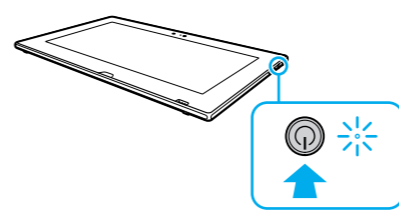
2 Connect AC adapter



Plug the power cord and the AC adapter into an AC outlet and the computer.

! Be sure to connect the AC adapter to your computer when using it for the first few times to ensure the battery becomes fully charged.

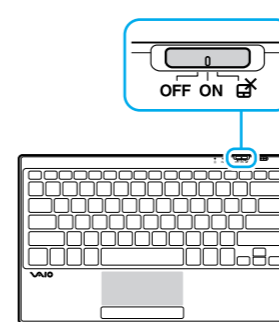
3 Turn on your VAIO® computer



Press and hold down the power button until the power indicator light turns on.

! The startup process will take a few minutes. No action is required until the setup window appears.

4 Turn on wireless keyboard



Set the power and touch pad on/off switch for Keyboard to **ON**.

5 Connect to the Internet

Connect to the Internet to automatically activate Windows.

- 1 Open the charms by pointing to the top right corner of the screen, then move the pointer down and click the **Settings** charm.
- 2 Click **Network** (the network icon).
- 3 Select the desired network (SSID) and click **Connect**.

! For details on the security key and other settings, refer to the manual of the network device or the information from your Internet service provider.

6 Complete important tasks

- Perform Windows Update**
Click the **Search** charm, then search and click **Windows Update**.
- Perform VAIO Update**
Click the **Search** charm, then search and click **VAIO Update**.
- Create your Recovery Media**
Press the **ASSIST** button to start **VAIO Care**, then click **Advanced Tools**.
! Recovery Media are not supplied with your computer. For detailed information on how to create the Recovery Media, refer to the on-screen **User Guide**.
- Register your computer**
Press the **ASSIST** button to start **VAIO Care**, then click **About your VAIO**.

7 Locate User Guide

An introductory version of the **User Guide** is available on your computer. Connect to the Internet, and after a while, the **User Guide** will be updated to the complete version.

- 1 Click the **Start** icon at the lower-left of the **Start** screen to open the app list.
 - 2 Click **VAIO Manual**.
- ! You can also open the app list by swiping up on the **Start** screen.
- You can see the **User Guide** on your smartphone.



<http://www.vaio.care.sony.net/information/vaio/us/19a/ess/>

8 Sign in with Microsoft account

To download and use apps from Windows Store, you need to use a Microsoft account instead of a local account. You can create a Microsoft account by following the steps below.

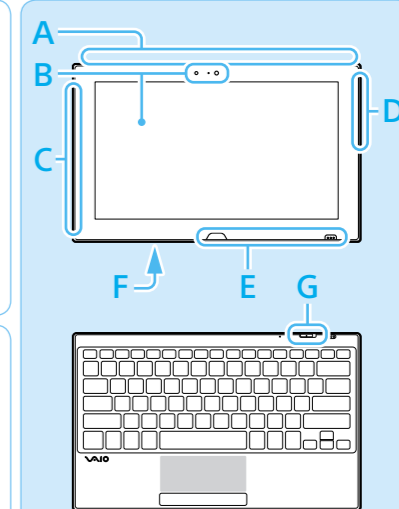
- 1 Open the charms by pointing to the top right corner of the screen, then move the pointer down and click the **Settings** charm.
 - 2 Click **Change PC settings, Accounts, and Your account**.
 - 3 Click **Connect to a Microsoft account**.
 - 4 Follow the on-screen instructions.
- ! When app updates are available, a number appears on the **Store** tile on the **Start** screen. Click the tile to start **Store** and update Windows Store apps.

Parts and Controls

- A**
Air exhaust vent
Infrared port
Built-in dual microphones
Battery off button
microSD memory card slot
Charge indicator

- B**
Ambient light sensor
Built-in front camera / indicator
Touch screen

- C**
USB port (Compliant with the USB 3.0 standard, and supports USB charging.)
HDMI output port (Micro)
DC IN port



- D**
Headset compatible headphone jack
Power button / indicator
VOL (Volume) buttons

- E**
Windows button
Charge port for Keyboard

- G** (Keyboard*1)
Power and touch pad on/off switch for Keyboard

- F** (Back)
ASSIST button Starts **VAIO Care** while your computer is on - easily tune-up and self support the computer.
Touch mark
Built-in rear camera / indicator
A hole for the pen hook
Built-in stereo speakers
Stand*2

*1 Do not place magnetically sensitive items, such as credit cards, near the keyboard. It may cause data corruption by the magnetic components of your computer.
*2 You can place your computer in the upright position by opening the stand. For detailed information on how to open the stand, refer to the on-screen **User Guide**.

Care and Handling Tips

Computer Handling
Do not exert pressure on your computer, especially the LCD/touch screen or the AC adapter cable.

Ventilation
Place your computer on hard surfaces such as a desk or table. Proper air circulation around vents is important to prevent overheating.

Liquid Damage
Protect your computer from contact with liquids.

Support websites
<http://www.sony.com/am/vaiosupport/>
<http://community.sony.com/>
(USA and Canada only)