

Manual de Consulta Rápida

Configuração inicial

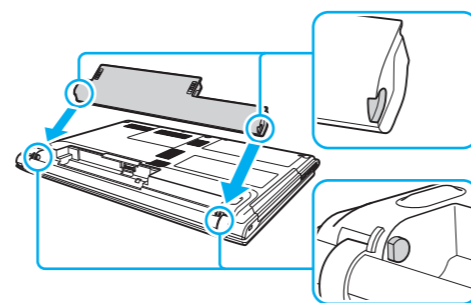
1 Verifique os itens fornecidos

- Adaptador de CA
- Cabo de alimentação
- Bateria
- Mouse Laser BLUETOOTH® (fornecido com baterias AA)*1 *2
- Pele para o teclado*1

*1 Não fornecida para todos os modelos. A disponibilidade depende das especificações de seu computador.
*2 Consulte o manual do mouse BLUETOOTH para obter informações detalhadas sobre como configurá-lo.

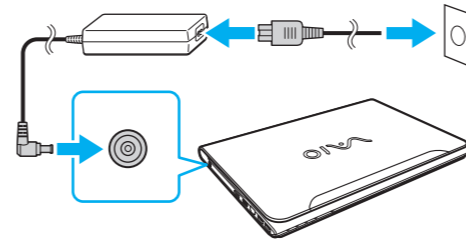
! As características e especificações podem variar e estão sujeitas a mudanças sem prévio aviso.

2 Instale a bateria



Solte as chave **LOCK** (Travar) da bateria antes de instalá-la. Prenda as travas novamente após instalar a bateria.

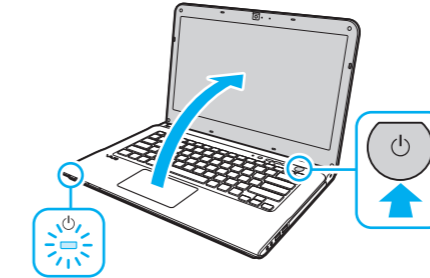
3 Conecte o adaptador de CA



Com a bateria instalada no computador, conecte o cabo de alimentação e o adaptador de CA a uma tomada de CA e ao computador.

! Para garantir que a bateria seja totalmente carregada, certifique-se de conectar o adaptador de CA ao computador nas primeiras vezes em que usá-lo.

4 Ligue o seu computador VAIO®



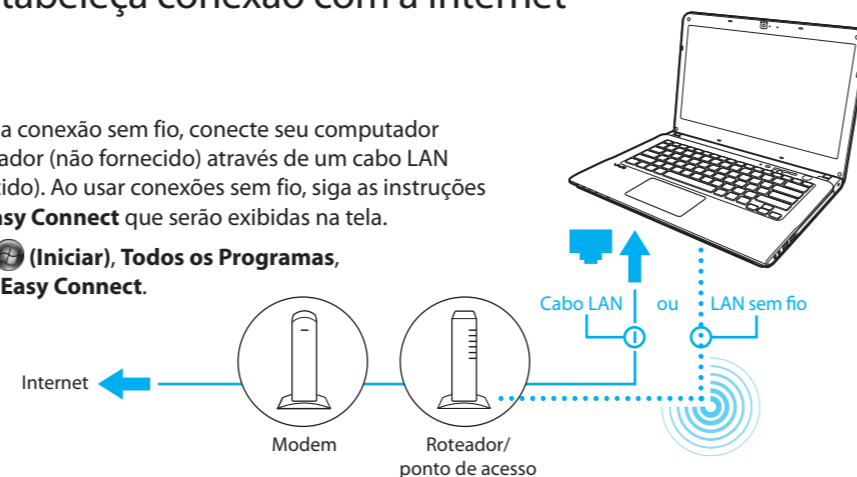
Mantenha pressionado o botão liga/desliga até a luz indicadora de alimentação acender.

! Seu computador levará alguns minutos durante a inicialização inicial. Nenhuma ação é necessária até que a janela de configuração seja exibida.

5 Estabeleça conexão com a Internet

Ao usar uma conexão sem fio, conecte seu computador ao seu roteador (não fornecido) através de um cabo LAN (não fornecido). Ao usar conexões sem fio, siga as instruções do **VAIO Easy Connect** que serão exibidas na tela.

Clique em **(Iniciar), Todos os Programas,** e em **VAIO Easy Connect.**



! Para obter informações detalhadas sobre os dispositivos de rede e suas configurações, consulte o manual fornecido pelo Provedor de Serviços de Internet (ISP) ou pelo fabricante dos dispositivos. O diagrama acima é um exemplo de método de conexão com a Internet.

6 Localize o Manual do Usuário

Encontra-se disponível em seu computador uma introdução do **Manual do Usuário**. Para obter o manual completo, siga as etapas da introdução para atualizá-lo.

- 1 Verifique se o computador está conectado à Internet.
- 2 Clique em **(Iniciar), Todos os Programas,** e em **Manual VAIO.**

! O **Manual do Usuário** pode já estar atualizado com a versão completa, caso tenha executado o **VAIO Update** anteriormente.

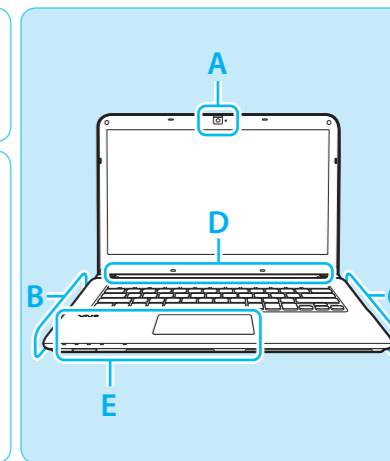
7 O que fazer depois

Pressione o botão **ASSIST** (ASSISTÊNCIA) para iniciar o **VAIO Care**. Em seguida, conclua as etapas seguintes clicando nos itens do painel direito.

- Use o **VAIO Update** para atualizar o computador. Clique em **Software VAIO.**
- Para executar o **Windows Update**, clique em **(Iniciar), Todos os Programas,** e em **Windows Update.**
- Crie sua Mídia de Recuperação. Clique em **Ferramentas avançadas.** As Mídias de Recuperação não são fornecidas com o computador. Consulte o **Guia de Recuperação, Backup e Solução de Problemas** fornecido antes de criar a Mídia de Recuperação.
- Registre o computador. Clique em **Sobre seu VAIO.**

Partes e controles

- A** Microfone embutido
Câmera embutida / indicador
- B** Porta de entrada de CC
Porta do monitor
Porta de saída **HDMI**
Porta LAN
Porta USB x 2 (Compatível com o padrão USB 3.0, a porta com a marcação ⚡ oferece suporte à recarga via USB.)
Abertura de saída de ar



- E** Indicador de alimentação
Indicador de carga
Indicador da unidade de disco
Indicador de acesso à mídia
Indicador **WIRELESS** (sem fio)
Slot combinado de "Memory Stick Duo" / cartão de memória **SD**
Teclado sensível ao toque
Pressione o canto inferior esquerdo do teclado sensível ao toque para clicar.

- C** Unidade de disco óptico
Porta USB 2.0 x 2 (Compatível com o padrão USB 2.0.)
Conector de fones de ouvido
Conector de microfone
Slot de segurança

- D** Botão **ASSIST** (ASSISTÊNCIA) Inicia o **VAIO Care** enquanto o computador estiver ligado - um jeito fácil de melhorar o computador e receber suporte.
- Botão **WEB** (WEB) Inicia o navegador web - inicia o Windows e, depois, o navegador, caso o computador esteja desligado.
- Botão **VAIO** Executa a tarefa atribuída - para alterar a tarefa, mantenha este botão pressionado.
- Alto-falantes embutidos
Botão de alimentação
Botão de ejeção da unidade
Sensor de luz ambiental

Dicas de cuidado e manuseio

Manuseio do computador

Não aplique pressão no computador, principalmente na tela LCD / sensível ao toque e no cabo adaptador de CA.

Cuidados com a unidade de disco rígido

O computador está equipado com uma unidade de disco rígido integrada. Evite movê-lo quando estiver ligado ou durante o processo de inicialização ou de desligamento.

Ventilação

Coloque o computador sobre superfícies firmes, como escrivaninhas ou mesas. A circulação de ar adequada nas passagens de ventilação é importante para evitar superaquecimento.

Danos causados por líquidos

Evite que substâncias líquidas entrem em contato com o computador.

Sites de suporte

- <http://esupport.sony.com/EN/VAIO/> (EUA)
- <http://www.sony.ca/support/> (Canadá: inglês)
- <http://fr.sony.ca/support> (Canadá: francês)
- <http://esupport.sony.com/ES/VAIO/LA/> (América Latina)
- <http://esupport.sony.com/PT/VAIO/BR/> (Brasil)



Initial Setup

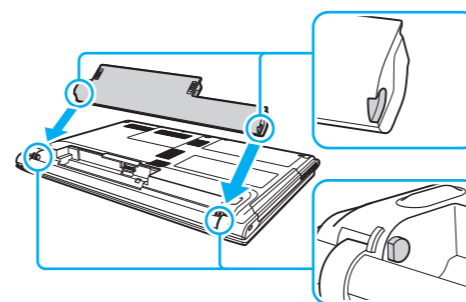
1 Check supplied items

- AC adapter
- Power cord
- Battery pack
- BLUETOOTH® laser mouse (supplied with AA batteries)*1*2
- Keyboard skin*1

*1 Not supplied with all models. Availability depends on your computer's specifications.
 *2 Refer to the BLUETOOTH mouse manual for detailed information on how to set up the mouse.

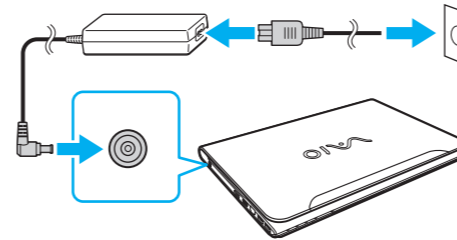
! Features and specifications may vary and are subject to change without notice.

2 Install battery pack



Unlock the battery's **LOCK** switch before installing the battery, and then lock the switch after installing.

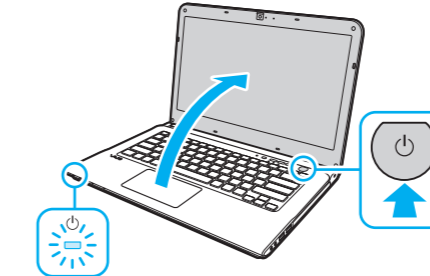
3 Connect AC adapter



With the battery pack installed on your computer, plug the power cord and the AC adapter into an AC outlet and the computer.

! Be sure to connect the AC adapter to your computer when using it for the first few times to ensure the battery becomes fully charged.

4 Turn on your VAIO® computer



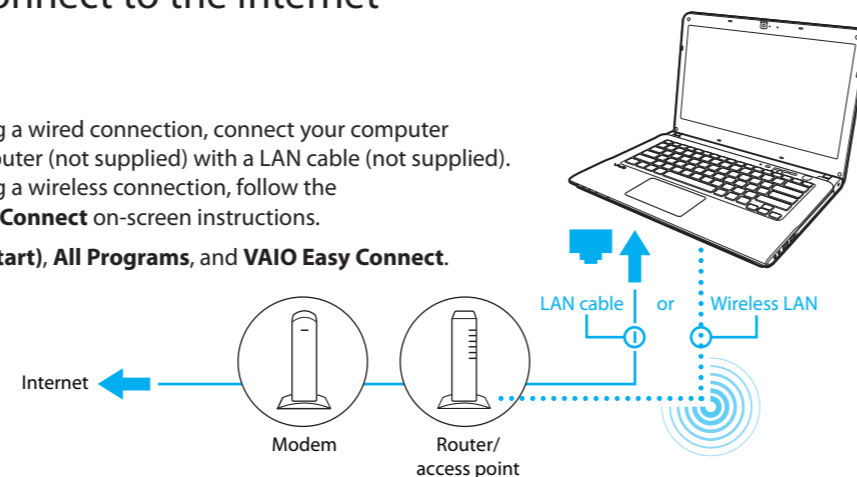
Press and hold down the power button until the power indicator light turns on.

! Your computer will take a few minutes during the initial startup. No action is required until the setup window appears.

5 Connect to the Internet

When using a wired connection, connect your computer and your router (not supplied) with a LAN cable (not supplied). When using a wireless connection, follow the **VAIO Easy Connect** on-screen instructions.

Click **Start**, **All Programs**, and **VAIO Easy Connect**.



! For detailed information on network settings and devices, refer to the manual provided by the Internet Service Provider (ISP) or manufacturer of the devices. The above diagram is one of the Internet connection methods as an example.

6 Locate User Guide

An introduction of the **User Guide** is available on your computer. Update to the complete guide, by following the steps in the introduction.

- 1 Check if your computer is connected to the Internet.
- 2 Click **Start**, **All Programs**, and **VAIO Manual**.

The **User Guide** may already be updated to the complete version if you run **VAIO Update** in advance.

7 What to do next

Press the **ASSIST** button to start **VAIO Care**, then complete the following steps by clicking the items in the right pane.

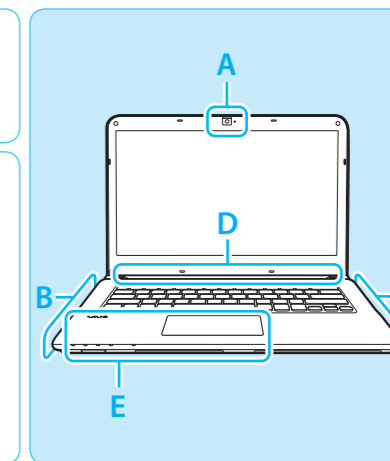
- Update your computer using **VAIO Update**
Click **VAIO Software**.
To use **Windows Update**, click **Start**, **All Programs**, and **Windows Update**.
- Create your Recovery Media
Click **Advanced Tools**.
Recovery Media are not supplied with your computer. Refer to the supplied **Recovery, Backup and Troubleshooting Guide** before creating the Recovery Media.
- Register your computer
Click **About your VAIO**.

Parts and Controls

A
Built-in microphone
Built-in camera / indicator

B
DC IN port
Monitor port
HDMI output port
LAN port
USB port x 2 (Compliant with the USB 3.0 standard, the port with the lightning mark supports USB charging.)
Air exhaust vent

C
Optical disc drive
USB 2.0 port x 2 (Compliant with the USB 2.0 standard.)
Headphones jack
Microphone jack
Security slot



E
Power indicator
Charge indicator
Disc drive indicator
Media access indicator
WIRELESS indicator
"Memory Stick Duo" / SD memory card combined slot
Touch pad
Press the bottom left of the touch pad to click.

D
ASSIST button Starts **VAIO Care** while your computer is on - easily tune-up and self support the computer.
WEB button Launches the web browser - starts Windows, then the web browser when your computer is off.
VAIO button Executes the assigned task - pressing and holding down the button enables you to change the task.
Built-in speakers
Power button
Drive eject button
Ambient light sensor

Care and Handling Tips

Computer Handling

Do not exert pressure on your computer, especially the LCD/touch screen or the AC adapter cable.

HDD Care

If your computer is equipped with a built-in hard disk drive, avoid moving the computer when it is turned on, is in the process of powering on, or is shutting down.

Ventilation

Place your computer on hard surfaces such as a desk or table. Proper air circulation around vents is important to prevent overheating.

Liquid Damage

Prevent liquids from coming into contact with your computer.

Support websites

- [http://esupport.sony.com/EN/VAIO/ \(USA\)](http://esupport.sony.com/EN/VAIO/)
- [http://www.sony.ca/support/ \(Canada: English\)](http://www.sony.ca/support/)
- [http://fr.sony.ca/support \(Canada: French\)](http://fr.sony.ca/support)
- [http://esupport.sony.com/ES/VAIO/LA/ \(Latin American area\)](http://esupport.sony.com/ES/VAIO/LA/)
- [http://esupport.sony.com/PT/VAIO/BR/ \(Brazil\)](http://esupport.sony.com/PT/VAIO/BR/)