

Quick Start Guide

Initial Setup

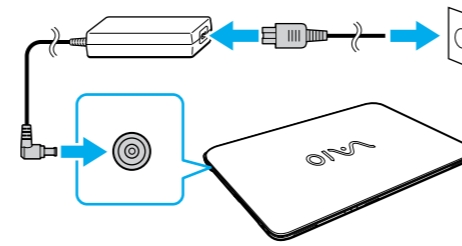
1 Check supplied items

- AC adapter
- Power cord
- Battery pack*
- Windows® 8.1 Pro 64-bit Recovery Media

* The battery pack is installed on your computer at the time of delivery.

! Features and specifications may vary and are subject to change without notice.

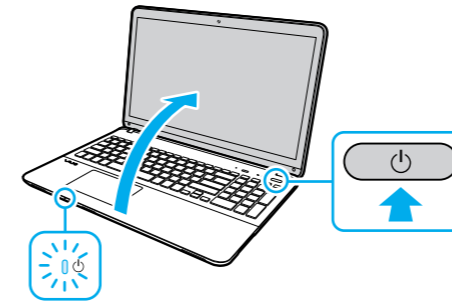
2 Connect AC adapter



With the battery pack installed on your computer, plug the power cord and the AC adapter into an AC outlet and the computer.

! Be sure to connect the AC adapter to your computer when using it for the first few times to ensure the battery becomes fully charged.

3 Turn on your VAIO® computer



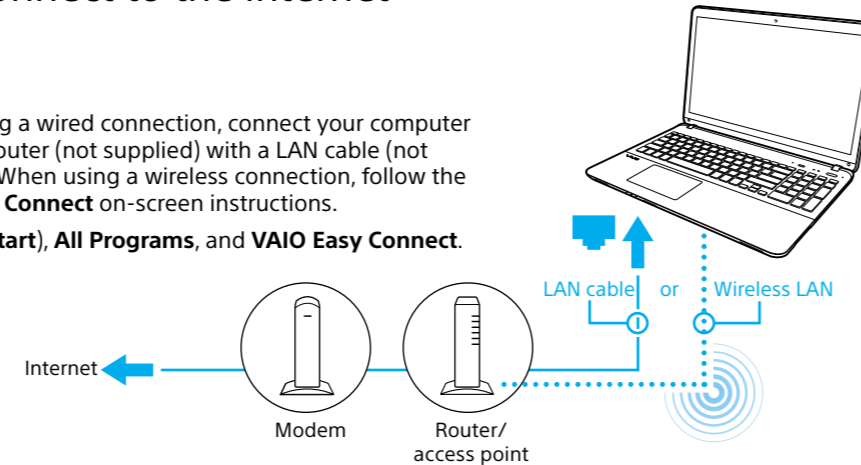
Press and hold down the power button until the power indicator light turns on.

! The startup process will take a few minutes. No action is required until the setup window appears.

4 Connect to the Internet

When using a wired connection, connect your computer and your router (not supplied) with a LAN cable (not supplied). When using a wireless connection, follow the **VAIO Easy Connect** on-screen instructions.

Click **(Start)**, **All Programs**, and **VAIO Easy Connect**.



! For detailed information on network settings and devices, refer to the manual provided by the Internet Service Provider (ISP) or manufacturer of the devices. The above diagram is one of the Internet connection methods as an example.

5 Complete important tasks

- Update your computer**
Perform **Windows Update** and **VAIO Update**.
Click **(Start)**, **All Programs**, and **Windows Update** or **VAIO Update**.
- Create your Recovery Media**
Press the **ASSIST** button to start **VAIO Care**, then click **Advanced Tools**. Recovery Media for Windows 7 Professional are not supplied with your computer. Refer to the supplied **Recovery, Backup and Troubleshooting Guide** before creating the Recovery Media.
- Register your computer**
Press the **ASSIST** button to start **VAIO Care**, then click **About your VAIO**.

6 Locate User Guide

An introduction of the **User Guide** is available on your computer. Update to the complete guide, by following the steps in the introduction.

- 1 Check if your computer is connected to the Internet.
- 2 Click **(Start)**, **All Programs**, and **VAIO Manual**.

The **User Guide** may already be updated to the complete version if you run **VAIO Update** in advance.

Parts and Controls

A Built-in camera / indicator
LCD screen

B Security slot
DC IN port
Air exhaust vent
LAN port
HDMI output port
USB port x 2 (Compliant with the USB 3.0 standard, the port with the lightning mark supports USB charging.)
Microphone jack
Headphone jack

C (Bottom)
Subwoofer*

F USB port x 2 (Compliant with the USB 2.0 standard.)
Optical disc drive

E Built-in stereo speakers
Power indicator
Charge indicator
Disc drive indicator
SD memory card slot
Touch pad
Press the bottom left of the touch pad to click.

D **ASSIST** button Starts **VAIO Care** while your computer is on - easily tune-up and self support the computer.
Power button
Built-in monaural microphone

* On selected models only.

Care and Handling Tips

Computer Handling
Do not exert pressure on your computer, especially the LCD/touch screen or the AC adapter cable.

HDD Care
If your computer is equipped with a built-in hard disk drive, avoid moving the computer when it is turned on, is in the process of powering on, or is shutting down.

Ventilation
Place your computer on hard surfaces such as a desk or table. Proper air circulation around vents is important to prevent overheating.

Liquid Damage
Protect your computer from contact with liquids.

Support websites
<http://www.sony.com/am/vaiosupport/>
<http://community.sony.com/>
 (USA and Canada only)



Please read this manual and **Safety Regulations** carefully before using the product. Keep them in a safe place.



Guía de Inicio Rápido

Instalación inicial

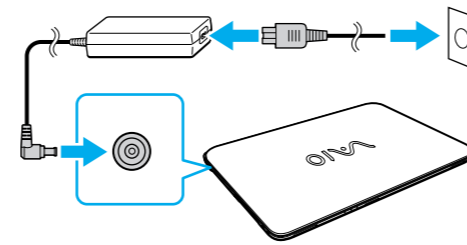
1 Verifique los artículos suministrados

- Adaptador de CA
- Cable de alimentación
- Batería*
- Medio de Recuperación de Windows® 8.1 Pro de 64 bits

* La batería está instalada en su computadora en el momento de la entrega.

! Las funciones y especificaciones pueden variar y están sujetas a cambios sin previo aviso.

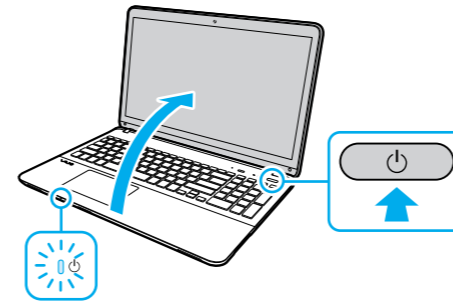
2 Conecte el adaptador de CA



Con la batería instalada en la computadora, enchufe el cable de alimentación y el adaptador de CA a una toma de CA y a la computadora.

! Conecte el adaptador de CA a la computadora las primeras veces que la use para asegurarse de que la batería se cargue completamente.

3 Encienda la computadora VAIO®



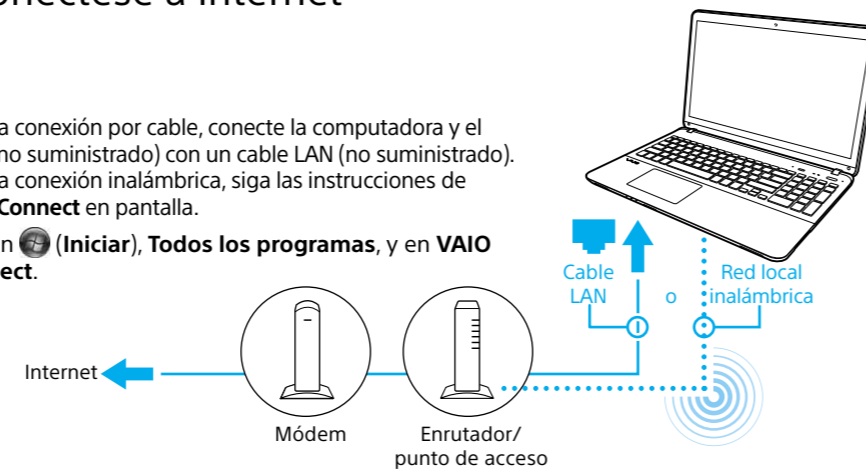
Mantenga presionado el botón de encendido hasta que el indicador de encendido se ilumine.

! La proceso de inicio tarda unos minutos. No es necesario realizar ninguna acción hasta que aparezca la ventana de configuración.

4 Conéctese a Internet

Si utiliza una conexión por cable, conecte la computadora y el enrutador (no suministrado) con un cable LAN (no suministrado). Si utiliza una conexión inalámbrica, siga las instrucciones de **VAIO Easy Connect** en pantalla.

Haga clic en **(Iniciar)**, **Todos los programas**, y en **VAIO Easy Connect**.



! Para obtener información detallada sobre la configuración de red y los dispositivos, consulte el manual suministrado por el Proveedor de Servicios de Internet (ISP) o el fabricante de los dispositivos. El diagrama anterior es un ejemplo de uno de los métodos de conexión a Internet.

5 Complete tareas importantes

Actualice su computadora
Ejecute **Windows Update** y **VAIO Update**. Haga clic en **(Iniciar)**, **Todos los programas**, y en **Windows Update** o **VAIO Update**.

Cree su Medio de Recuperación
Presione el botón **ASSIST** para iniciar **VAIO Care** y, a continuación, haga clic en **Herramientas avanzadas**. El Medio de Recuperación para Windows 7 Professional no se suministra con la computadora. Consulte la **Guía de recuperación, copia de seguridad y solución de problemas** antes de crear el Medio de Recuperación.

Registre la computadora
Presione el botón **ASSIST** para iniciar **VAIO Care** y, a continuación, haga clic en **Acerca de VAIO**.

6 Ubique la Guía del usuario

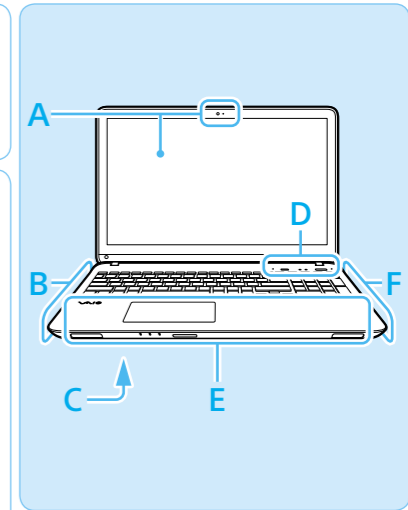
La computadora ofrece una introducción a la **Guía del usuario**. Siga los pasos de la introducción para obtener una actualización de la guía completa.

- 1 Verifique que la computadora esté conectada a Internet.
- 2 Haga clic en **(Iniciar)**, **Todos los programas**, y en **Manual de VAIO**.

! Es posible que la **Guía del usuario** ya se encuentre actualizada a la versión completa si ha ejecutado **VAIO Update** con anterioridad.

Piezas y controles

- A** Cámara/indicador incorporado
Pantalla LCD
- B** Ranura de seguridad
Puerto de entrada de CC
Abertura de ventilación
Puerto LAN
Puerto de salida **HDMI**
Puerto USB x 2 (Cumple con el estándar USB 3.0, el puerto con la marca es compatible con la carga USB.)
Conector para micrófono
Conector para auriculares
- C** (Parte inferior)
Subwoofer*



- F** Puerto USB x 2 (Cumple con el estándar USB 2.0.)
Unidad óptica
- E** Bocinas estéreo incorporadas
Indicador de encendido
Indicador de carga
Indicador de la unidad de disco
Ranura para tarjeta de memoria **SD**
Panel táctil
Presione la parte inferior izquierda del panel táctil para hacer clic.

- D** Botón **ASSIST** Inicia **VAIO Care** mientras la computadora está encendida (permite ajustar fácilmente y realizar el mantenimiento de la computadora).
- Botón de encendido
Micrófono monoaural incorporado

* Solo en los modelos seleccionados.

Consejos de cuidado y manipulación

Manipulación de la computadora
No ejerza presión sobre la computadora, especialmente sobre la pantalla táctil/LCD o el cable del adaptador de CA.

Cuidado del disco duro
Si la computadora está equipada con una unidad de disco duro incorporada, evite mover la computadora mientras está encendida o durante los procesos de encendido y apagado.

Ventilación
Coloque la computadora sobre superficies duras, como un escritorio o una mesa. La circulación adecuada de aire es importante para evitar el sobrecalentamiento.

Daños por líquidos
Evite que cualquier líquido entre en contacto con la computadora.

Sitios web de asistencia
<http://www.sony.com/am/vaiosupport/>
<http://community.sony.com/>
(solo para Estados Unidos y Canadá)

Lea este manual y la **Reglamentación de Seguridad** detenidamente antes de utilizar este producto. Manténgalos en un sitio seguro.

