

Guía de Inicio Rápido

Instalación inicial

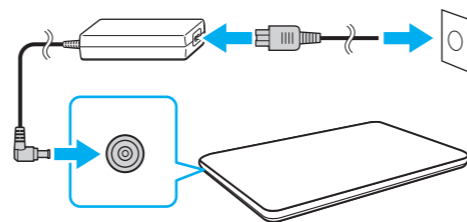
1 Verifique los artículos suministrados

- Adaptador de CA
- Cable de alimentación
- Batería*

* La batería está instalada en su computadora en el momento de la entrega.

! Las funciones y especificaciones pueden variar y están sujetas a cambios sin previo aviso.

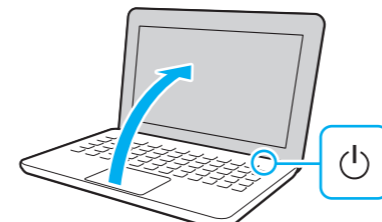
2 Conecte el adaptador de CA



Con la batería instalada en la computadora, enchufe el cable de alimentación y el adaptador de CA a una toma de CA y a la computadora.

! Conecte el adaptador de CA a la computadora las primeras veces que la use para asegurarse de que la batería se cargue completamente.

3 Encienda la computadora VAIO®

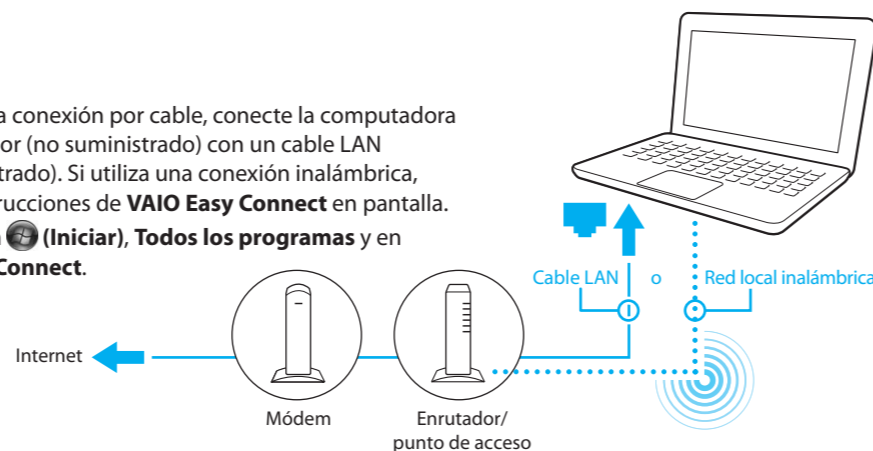


Mantenga presionado el botón de encendido hasta que el indicador de encendido se ilumine.

! La proceso de inicio tarda unos minutos. No es necesario realizar ninguna acción hasta que aparezca la ventana de configuración.

4 Conéctese a Internet

Si utiliza una conexión por cable, conecte la computadora y el enrutador (no suministrado) con un cable LAN (no suministrado). Si utiliza una conexión inalámbrica, siga las instrucciones de **VAIO Easy Connect** en pantalla. Haga clic en **(Iniciar), Todos los programas** y en **VAIO Easy Connect**.



! Para obtener información detallada sobre la configuración de red y los dispositivos, consulte el manual suministrado por el Proveedor de servicio de Internet (ISP) o el fabricante de los dispositivos. El diagrama anterior es un ejemplo de uno de los métodos de conexión a Internet.

5 Ubique la Guía del usuario

La computadora ofrece una introducción a la **Guía del usuario**. Siga los pasos de la introducción para obtener una actualización de la guía completa.

- 1 Verifique que la computadora esté conectada a Internet.
- 2 Haga clic en **(Iniciar), Todos los programas** y en **Manual de VAIO**.

! Es posible que la **Guía del usuario** ya se encuentre actualizada a la versión completa si ha ejecutado **VAIO Update** con anterioridad.

6 Qué hacer a continuación

Presione el botón **ASSIST** para iniciar **VAIO Care** y, a continuación, haga clic en los elementos del panel derecho para completar los siguientes pasos.

- Actualice su computadora mediante **VAIO Update**
Haga clic en **Software VAIO**.
Para utilizar **Windows Update**, haga clic en **(Iniciar), Todos los programas**, y en **Windows Update**.
- Cree su Medio de Recuperación
Haga clic en **Herramientas avanzadas**. Los Medio de Recuperación no se suministran con la computadora. Consulte la **Guía de recuperación, copia de seguridad y solución de problemas** antes de crear el Medio de Recuperación.
- Registre la computadora
Haga clic en **Acerca de VAIO**.

Piezas y controles

A
Micrófono incorporado
Cámara/Indicador incorporado

E
Conector para auriculares
Indicador de acceso a medios
Ranura combinada para "Memory Stick Duo"/tarjeta de memoria **SD**
Puerto de salida **HDMI**
Puerto del monitor
Puerto LAN

B
Puerto de entrada de CC
Abertura de ventilación
Puerto USB (Cumple con el estándar USB 2.0.)
Puerto USB (Cumple con el estándar USB 3.0 y compatible con la carga USB.)

F (Parte inferior)
Botón de apagado de la batería

C
Altavoces incorporados*
Indicador de carga
Indicador de la unidad de disco
Indicador **WIRELESS**
Panel táctil
Presione la parte inferior izquierda del panel táctil para hacer clic.

D
Botón **ASSIST** Inicia **VAIO Care** mientras la computadora está encendida (permite ajustar fácilmente y realizar el mantenimiento de la computadora).
Botón **WEB** Inicia el explorador web (inicia Windows y, a continuación, el explorador web cuando la computadora está apagada).
Botón **VAIO** Ejecuta la tarea asignada (es posible cambiar la tarea al mantener presionado el botón).
Altavoces incorporados*
Botón/Indicador de encendido

* La ubicación de los altavoces incorporados dependerán del modelo.

Consejos de cuidado y manipulación

Manipulación de la computadora

No ejerza presión sobre la computadora, especialmente sobre la pantalla táctil/LCD o el cable del adaptador de CA.

Cuidado del disco duro

Si la computadora está equipada con una unidad de disco duro incorporada, evite mover la computadora mientras está encendida o durante los procesos de encendido y apagado.

Ventilación

Coloque la computadora sobre superficies duras, como un escritorio o una mesa. La circulación adecuada de aire es importante para evitar el sobrecalentamiento.

Daños por líquidos

Evite que cualquier líquido entre en contacto con la computadora.

Sitios web de asistencia

- <http://esupport.sony.com/EN/VAIO/> (Estados Unidos)
- <http://www.sony.ca/support/> (Canadá: inglés)
- <http://fr.sony.ca/support> (Canadá: francés)
- <http://esupport.sony.com/ES/VAIO/LA/> (América Latina)
- <http://esupport.sony.com/PT/VAIO/BR/> (Brasil)



Initial Setup

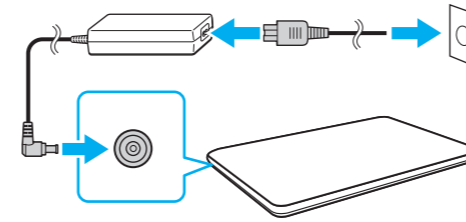
1 Check supplied items

- AC adapter
- Power cord
- Battery pack*

* The battery pack is installed on your computer at the time of delivery.

! Features and specifications may vary and are subject to change without notice.

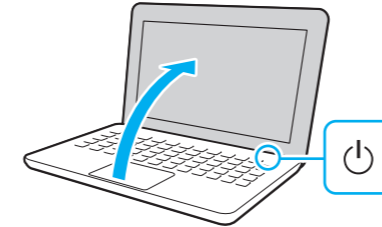
2 Connect AC adapter



With the battery pack installed on your computer, plug the power cord and the AC adapter into an AC outlet and the computer.

! Be sure to connect the AC adapter to your computer when using it for the first few times to ensure the battery becomes fully charged.

3 Turn on your VAIO® computer



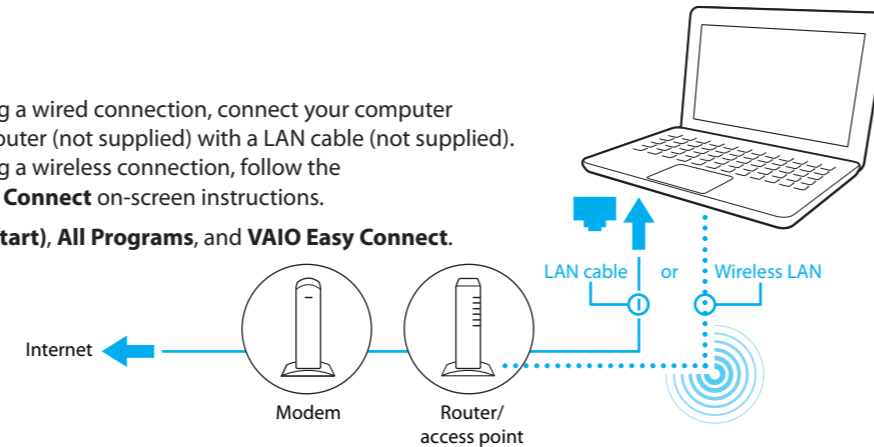
Press and hold down the power button until the power indicator light turns on.

! The startup process will take a few minutes. No action is required until the setup window appears.

4 Connect to the Internet

When using a wired connection, connect your computer and your router (not supplied) with a LAN cable (not supplied). When using a wireless connection, follow the **VAIO Easy Connect** on-screen instructions.

Click **Start**, **All Programs**, and **VAIO Easy Connect**.



! For detailed information on network settings and devices, refer to the manual provided by the Internet Service Provider (ISP) or manufacturer of the devices. The above diagram is one of the Internet connection methods as an example.

5 Locate User Guide

An introduction of the **User Guide** is available on your computer. Update to the complete guide, by following the steps in the introduction.

- 1 Check if your computer is connected to the Internet.
- 2 Click **Start**, **All Programs**, and **VAIO Manual**.

The **User Guide** may already be updated to the complete version if you run **VAIO Update** in advance.

6 What to do next

Press the **ASSIST** button to start **VAIO Care**, then complete the following steps by clicking the items in the right pane.

- Update your computer using **VAIO Update**
Click **VAIO Software**.
To use **Windows Update**, click **Start**, **All Programs**, and **Windows Update**.
- Create your Recovery Media
Click **Advanced Tools**.
Recovery Media are not supplied with your computer. Refer to the supplied **Recovery, Backup and Troubleshooting Guide** before creating the Recovery Media.
- Register your computer
Click **About your VAIO**.

Parts and Controls

A
Built-in microphone
Built-in camera / indicator

E
Headphones jack
Media access indicator
"Memory Stick Duo" / SD memory card combined slot
HDMI output port
Monitor port
LAN port

B
DC IN port
Air exhaust vent
USB port (Compliant with the USB 2.0 standard.)
USB port (Compliant with the USB 3.0 standard, and supports USB charging.)

F (Bottom)
Battery off button

C
Built-in speakers*
Charge indicator
Disc drive indicator
WIRELESS indicator
Touch pad
Press the bottom left of the touch pad to click.

D
ASSIST button Starts **VAIO Care** while your computer is on - easily tune-up and self support the computer.
WEB button Launches the web browser - starts Windows, then the web browser when your computer is off.
VAIO button Executes the assigned task - pressing and holding down the button enables you to change the task.
Built-in speakers*
Power button / indicator

* The location of the built-in speakers depends on the model.

Care and Handling Tips

Computer Handling

Do not exert pressure on your computer, especially the LCD/touch screen or the AC adapter cable.

HDD Care

If your computer is equipped with a built-in hard disk drive, avoid moving the computer when it is turned on, is in the process of powering on, or is shutting down.

Ventilation

Place your computer on hard surfaces such as a desk or table. Proper air circulation around vents is important to prevent overheating.

Liquid Damage

Protect your computer from contact with liquids.

Support websites

- [http://esupport.sony.com/EN/VAIO/ \(USA\)](http://esupport.sony.com/EN/VAIO/)
- [http://www.sony.ca/support/ \(Canada: English\)](http://www.sony.ca/support/)
- [http://fr.sony.ca/support \(Canada: French\)](http://fr.sony.ca/support)
- [http://esupport.sony.com/ES/VAIO/LA/ \(Latin American area\)](http://esupport.sony.com/ES/VAIO/LA/)
- [http://esupport.sony.com/PT/VAIO/BR/ \(Brazil\)](http://esupport.sony.com/PT/VAIO/BR/)