

Quick Start Guide



Please read this manual and **Safety Regulations** carefully before using the product. Keep them in a safe place.



Initial Setup

1 Check supplied items

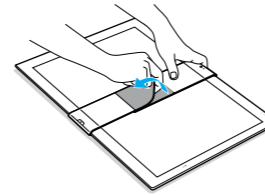
- AC adapter
- Power cord
- Wireless keyboard*
- Wireless mouse*
- AA batteries (2)

* Insert the supplied AA alkaline battery and slide the power switch to **ON** before use.

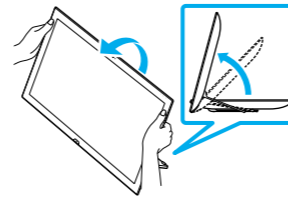
! Features and specifications may vary and are subject to change without notice.

2 Prop up your VAIO® computer

1 Place your computer face up on a flat surface, then peel off the tape.

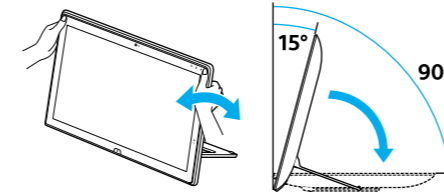


2 Hold the screen as shown in the illustration, then prop up your computer.



! Do not allow the stand to hit anything as it swings out automatically.

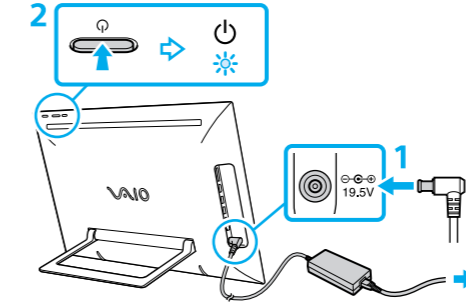
Adjust the angle of your computer
Adjust the angle by holding the screen as shown in the illustration.



When you use your computer laid flat, push down completely.

3 Connect AC adapter/ Turn on your computer

1 Plug the power cord and the AC adapter into an AC outlet and the computer.
2 Press and hold down the power button until the power indicator light turns on.



! Be sure to connect the AC adapter to your computer when using it for the first few times to ensure the battery becomes fully charged.

4 Connect to the Internet

Connect to the Internet to automatically activate Windows.

Wired connection

Connect your computer and router with a LAN cable.

Wi-Fi® (Wireless LAN) connection

- 1 Open the charms by pointing to the top right corner of the screen, then move the pointer down and click the **Settings** charm.
- 2 Click (the network icon).
- 3 Select the desired network (SSID) and click **Connect**.

! For details on the security key and other settings, refer to the manual of the network device or the information from your Internet service provider.

5 Complete important tasks

Perform Windows Update and VAIO Update

- Click the **Search** charm and **Settings**, then search **Windows Update**.
- Click the **Search** charm and **Apps**, then search **VAIO Update**.

Create your Recovery Media

Press the **ASSIST** button to start **VAIO Care**, then click **Advanced Tools**.

Recovery Media are not supplied with your computer. For detailed information on how to create the Recovery Media, refer to the on-screen **User Guide**.

Register your computer

Press the **ASSIST** button to start **VAIO Care**, then click **About your VAIO**.

6 Locate User Guide

An introductory version of the **User Guide** is available on your computer. To update to the complete version, connect to the Internet and follow the steps below.

- 1 Open the charms by pointing to the top right corner of the screen, then move the pointer down and click the **Search** charm.
- 2 Click **Apps**, enter "VAIO Manual" in the search box, and then click the icon. The **User Guide** appears.
- 3 Close the **User Guide**, and after a while, open again by following the same steps. The complete version will be available.

! If the **User Guide** is not updated, perform **VAIO Update**.

7 Sign in with Microsoft account

To download and use apps from Windows Store, you need to use a Microsoft account instead of a local account. You can create a Microsoft account by following the steps below.

- 1 Open the charms by pointing to the top right corner of the screen, then move the pointer down and click the **Settings** charm.
- 2 Click **Change PC settings, Users, and Switch to a Microsoft account**.
- 3 Follow the on-screen instructions.

When app updates are available, a number appears on the **Store** tile on the **Start** screen. Click the tile to start **Store** and update Windows Store apps.

Parts and Controls

A Built-in camera / indicator		G Built-in speakers Air exhaust vent
B <input type="checkbox"/> Disc drive indicator <input checked="" type="checkbox"/> Charge indicator <input type="checkbox"/> Power indicator		H "Memory Stick Duo" / SD memory card combined slot HDMI output port USB port x 2 (Compliant with the USB 3.0 standard, the port with the mark supports USB charging.) Headset compatible headphone jack LAN port DC IN port
C Touch screen		I Stand Rating plate Air intake vent
D Windows button		J Built-in dual microphones Battery off button
E Touch mark		
F ASSIST button		Starts VAIO Care while your computer is on - easily tune-up and self support the computer.
VOL (Volume) buttons Power button		

Care and Handling Tips

Computer Handling

Do not exert pressure on your computer, especially the touch screen or the AC adapter cable.

HDD Care

If your computer is equipped with a built-in hard disk drive, avoid moving the computer when it is turned on, is in the process of powering on, or is shutting down.

Ventilation

Place your computer on hard surfaces such as a desk or table. Proper air circulation around vents is important to prevent overheating.

Liquid Damage

Protect your computer from contact with liquids.

Support websites

<http://www.sony.com/am/vaiosupport/>
<http://community.sony.com/>
(USA and Canada only)

Instalación inicial

1 Verifique los artículos suministrados

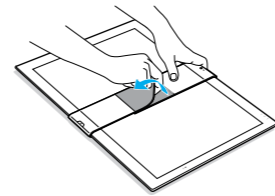
- Adaptador de CA
- Cable de alimentación
- Teclado inalámbrico*
- Mouse inalámbrico*
- Baterías AA (2)

* Antes de utilizar, inserte las baterías alcalinas AA suministradas y deslice el interruptor de encendido hasta la posición **ON**.

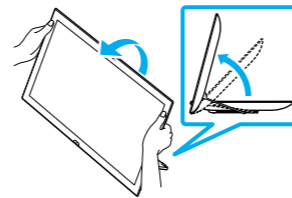
! Las funciones y especificaciones pueden variar y están sujetas a cambios sin previo aviso.

2 Despliegue el VAIO®

1 Coloque la computadora boca arriba en una superficie plana y, a continuación, retire la cinta.

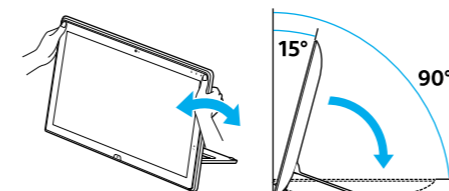


2 Sostenga la pantalla tal y como se indica en la ilustración y, a continuación, despliegue la computadora.



! Evite que el soporte golpee otro objeto cuando oscile automáticamente.

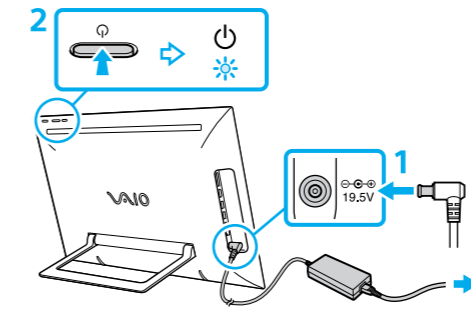
Ajuste el ángulo del ordenador
Sostenga la pantalla como se indica en la ilustración para ajustar el ángulo.



Cuando use la computadora en una superficie plana, bájela completamente.

3 Conecte el adaptador de CA/Encienda la computadora

1 Conecte el cable de alimentación y el adaptador de CA a una toma de corriente de CA y a la computadora.
2 Mantenga presionado el botón de encendido hasta que el indicador de encendido se ilumine.



! Conecte el adaptador de CA a la computadora las primeras veces que la use para asegurarse de que la batería se cargue completamente.

4 Conéctese a Internet

Conéctese a Internet para activar Windows automáticamente.

Conexión por cable

Conecte su computadora y enrutador con un cable LAN.

Conexión Wi-Fi® (LAN inalámbrica)

- 1 Abra los accesos; para ello, en la esquina superior derecha de la pantalla, mueva el puntero hacia abajo y haga clic en el acceso **Configuración**.
- 2 Haga clic en (el ícono de red).
- 3 Seleccione la red deseada (SSID) y haga clic en **Conectar**.

! Para obtener detalles sobre la clave de seguridad y otras configuraciones, consulte el manual del dispositivo de red o la información de su proveedor del servicio de Internet.

5 Complete tareas importantes

Ejecute Windows Update y VAIO Update

- Haga clic en el acceso **Buscar** y en **Configuración**, y después busque **Windows Update**.
- Haga clic en el acceso **Buscar** y en **Aplicaciones**, y después busque **VAIO Update**.

Cree su Medio de Recuperación

Presione el botón **ASSIST** para iniciar **VAIO Care** y, a continuación, haga clic en **Herramientas avanzadas**.

Los Medio de Recuperación no se suministran con la computadora. Para obtener información detallada acerca de cómo crear el Medio de Recuperación, consulte la **Guía del usuario** en pantalla.

Registre la computadora

Presione el botón **ASSIST** para iniciar **VAIO Care** y, a continuación, haga clic en **Acerca de VAIO**.

6 Ubique la Guía del usuario

La computadora ofrece una versión introductoria de la **Guía del usuario**. Para obtener la versión completa, conéctese a Internet y siga los pasos a continuación.

- 1 Abra los accesos apuntando a la esquina superior derecha de la pantalla, luego, mueva el puntero hacia abajo y haga clic en el acceso **Buscar**.
- 2 Haga clic en **Aplicaciones** e introduzca "Manual de VAIO" en el cuadro de búsqueda; luego, haga clic en el ícono. Aparecerá la **Guía del usuario**.
- 3 Cierre la **Guía del usuario**, aguarde unos minutos y vuelva a abrirla siguiendo los mismos pasos. Estará disponible la versión completa.

! Si la **Guía del usuario** no está actualizada, ejecute **VAIO Update**.

7 Inicie sesión con la cuenta Microsoft

Para descargar y utilizar las aplicaciones de la Tienda Windows, debe usar una cuenta Microsoft en lugar de una cuenta local. Para crear una cuenta Microsoft, siga los pasos a continuación.

- 1 Abra los accesos; para ello, en la esquina superior derecha de la pantalla, mueva el puntero hacia abajo y haga clic en el acceso **Configuración**.
- 2 Haga clic en **Cambiar configuración de PC, Usuarios, y Cambiar a una cuenta Microsoft**.
- 3 Siga las instrucciones en pantalla.

Cuando existan actualizaciones de aplicaciones disponibles, aparecerá un número en el mosaico **Tienda** en la pantalla **Inicio**. Haga clic en el mosaico para iniciar la **Tienda** y actualizar las aplicaciones de la Tienda Windows.

Piezas y controles

A Cámara/indicador incorporado	B <input type="checkbox"/> Indicador de la unidad de disco ➔ <input type="checkbox"/> Indicador de carga ⏻ Indicador de encendido	C Panel táctil	D Botón Windows	E Marca táctil	F Botón ASSIST Botones VOL (Volumen) ⏻ Botón de encendido	G Altavoces incorporados Abertura de ventilación	H Ranura combinada para "Memory Stick Duo"/tarjeta de memoria SD Puerto de salida HDMI ⏻ Puerto USB x 2 (Cumple con el estándar USB 3.0, el puerto con la marca ⚡ es compatible con la carga USB.) 🎧 Conector para auriculares compatible con auriculares con micrófono 🌐 Puerto LAN ⏻ Puerto de entrada de CC	I Soporte Placa de características Ventilación de entrada	J Micrófonos incorporados duales Botón de apagado de la batería
--	---	--------------------------	---------------------------	--------------------------	---	---	--	---	--

Consejos de cuidado y manipulación

Manipulación de la computadora

No ejerza presión sobre la computadora, especialmente sobre la pantalla táctil o el cable del adaptador de CA.

Cuidado del disco duro

Si la computadora está equipada con una unidad de disco duro incorporada, evite mover la computadora mientras está encendida o durante los procesos de encendido y apagado.

Ventilación

Coloque la computadora sobre superficies duras, como un escritorio o una mesa. La circulación adecuada de aire es importante para evitar el sobrecalentamiento.

Daños por líquidos

Evite que cualquier líquido entre en contacto con la computadora.

Sitios web de asistencia

<http://www.sony.com/am/vaiosupport/>
<http://community.sony.com/>
(solo para Estados Unidos y Canadá)