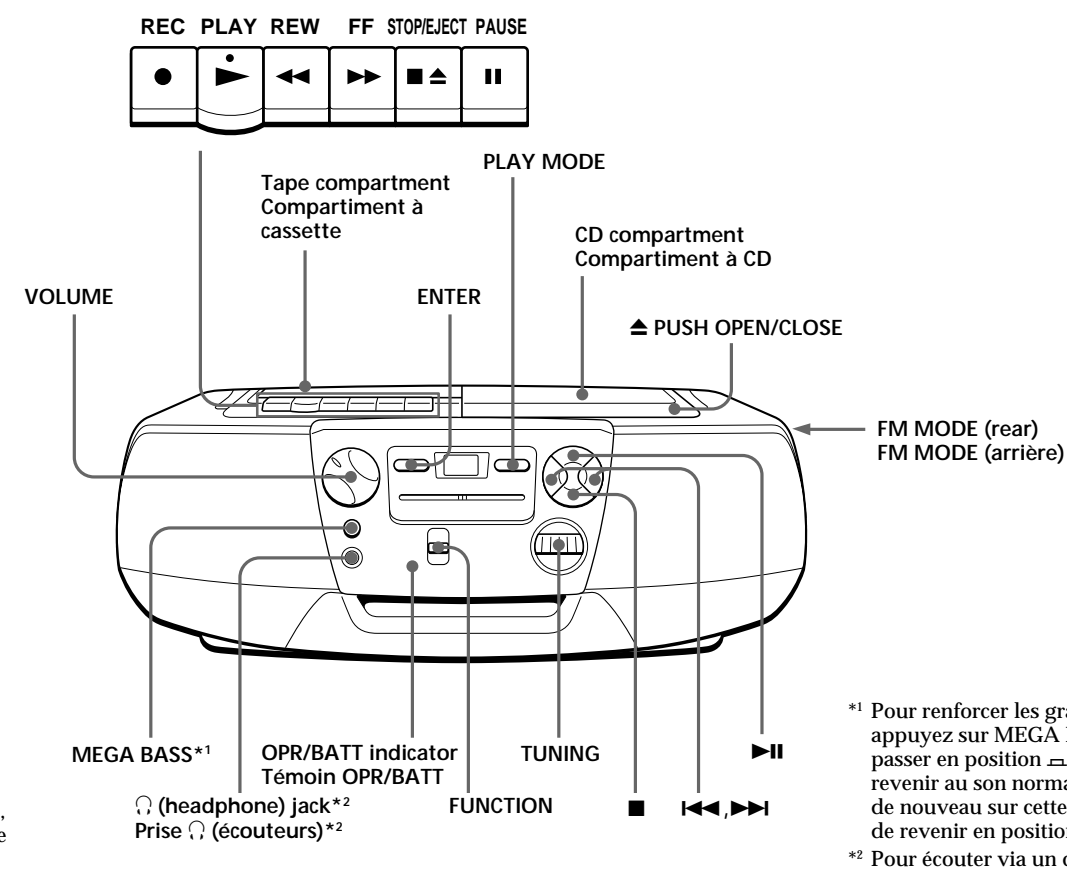


Location of controls / Emplacement des commandes



*¹ To reinforce the bass sound, press MEGA BASS to ON. To return to normal sound, press the button to OFF.

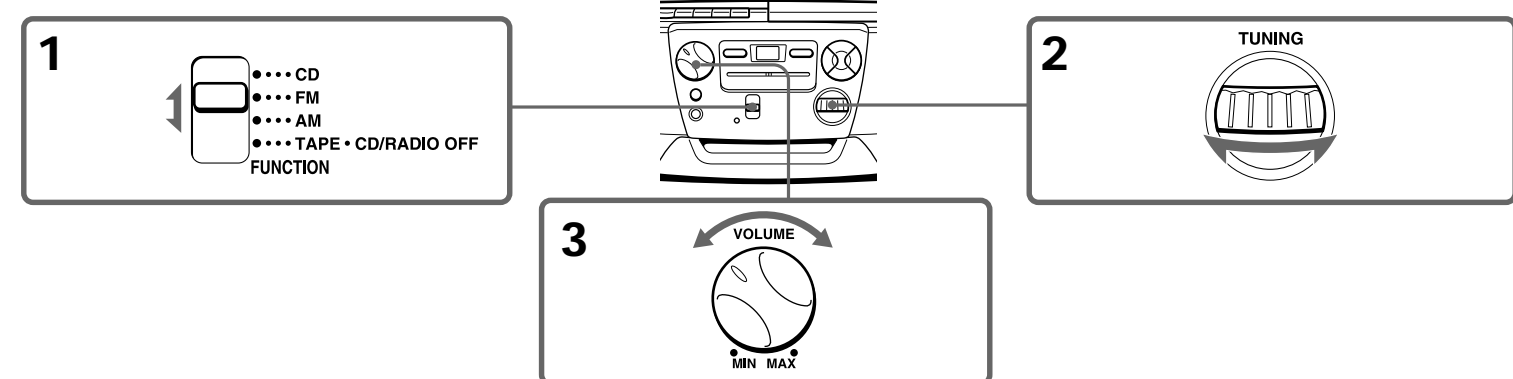
*² To listen through headphones, connect the headphones to the Ⓜ (headphones) jack.

*¹ Pour renforcer les graves, appuyez sur MEGA BASS afin de passer en position ON. Pour revenir au son normal, appuyez de nouveau sur cette touche afin de revenir en position OFF.

*² Pour écouter via un casque, raccordez les écouteurs à la prise Ⓜ (casque).

Listening to the radio

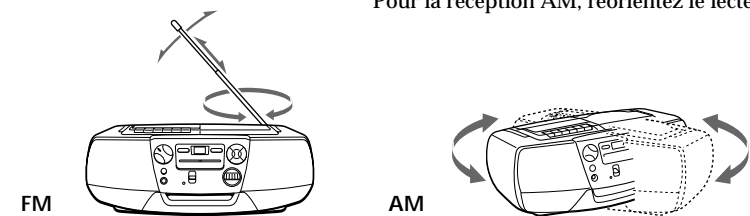
Écouter la radio



To receive FM stereo program
Set the FM MODE selector at the rear to STEREO. If the FM broadcast is noisy, set the selector to MONO and the radio will play in monaural.

To turn off the radio
Set FUNCTION to TAPE•CD/RADIO OFF.

To improve broadcast reception
Reorient the antenna for FM. Reorient the player itself for AM.



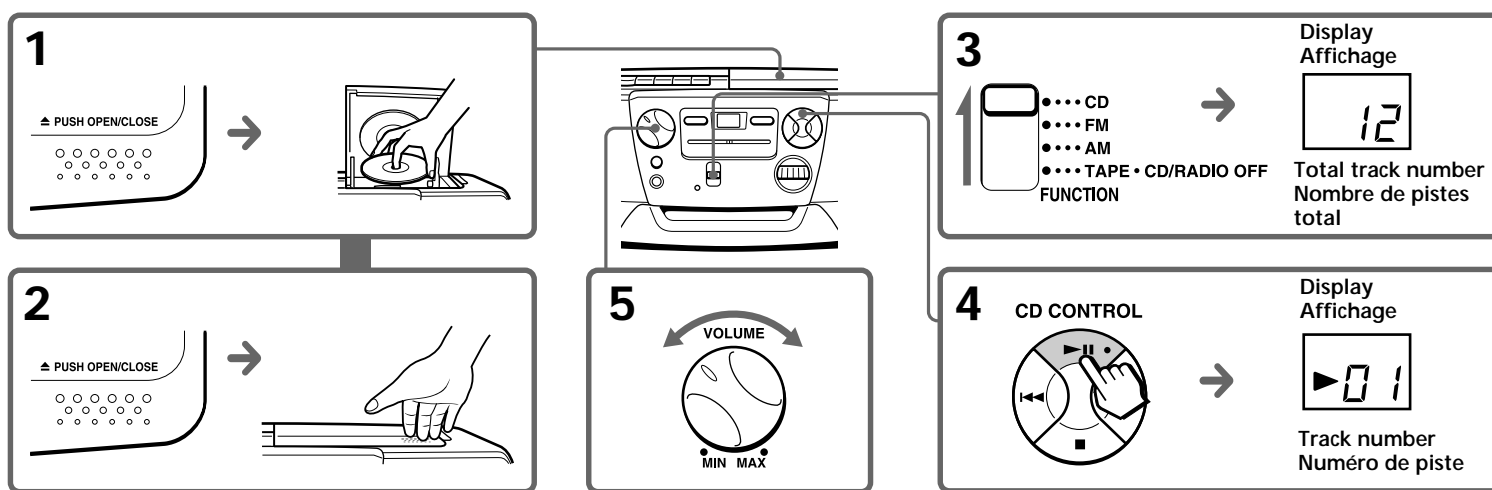
Pour réceptionner un programme stéréo FM
Réglez le sélecteur FM MODE situé à l'arrière sur STEREO. Si l'émission FM comporte des parasites, réglez le sélecteur sur MONO. La radio diffusera alors un son monaural.

Pour éteindre la radio
Réglez FUNCTION sur TAPE•CD/RADIO OFF.

Pour améliorer la qualité de la réception radio
Réorientez l'antenne pour la réception FM. Pour la réception AM, réorientez le lecteur lui-même.

Playing a CD

Lecture d'un CD



To	Do this
stop playback	Press ■.
pause playback	Press ▶▶.
go to the next track	Press ▶▶.
go back to the previous track	Press ◀◀.
locate a point while listening to the sound	Hold down ▶▶ (forward) or ◀◀ (backward) while playing until you find the point.
remove the CD	Press ▲ PUSH OPEN/CLOSE.
turn off the player	Set FUNCTION to TAPE•CD/RADIO OFF.

About CD-Rs/CD-RWs
This player is compatible with CD-Rs/CD-RWs but playback capability may vary depending on the quality of the disc, the recording device and application software.

Pour	Procédez comme suit
arrêter la lecture	Appuyez sur ■.
activer une pause de lecture	Appuyez sur ▶▶.
passer à la piste suivante	Appuyez sur ▶▶.
revenir à la piste précédente	Appuyez sur ◀◀.
localiser un point pendant la lecture	Maintenez la touche ▶▶ (avant) ou ◀◀ (arrière) enfoncée pendant la lecture, jusqu'à ce que vous ayez trouvé le point.
retirer le CD	Appuyez sur ▲ PUSH OPEN/CLOSE.
mettre le lecteur hors tension	Réglez FUNCTION sur TAPE•CD/RADIO OFF.

A propos des CD-Rs/CD-RWs
Ce lecteur est compatible avec les CD-Rs/CD-RWs mais la capacité de lecture peut varier selon la qualité du disque, le dispositif d'enregistrement et le logiciel d'application.

Repeat Play

To repeat	Do this
a single track	1 Appuyez sur PLAY MODE until "REP 1" appears. 2 Select the track by pressing the ◀◀ or ▶▶ and press ▶▶.
all the tracks	1 Press PLAY MODE until "REP" appears. 2 Press ▶▶.
tracks in random order	1 Press PLAY MODE until "SHUF REP" appears. 2 Press ▶▶.
programed tracks	1 Press PLAY MODE until "PGM REP" appears. 2 Program tracks (see steps 2 and 3 on "Program Play"). 3 Press ▶▶.

To cancel Repeat Play
Press PLAY MODE until "REP" disappears from the display.

Lecture répétée

Pour répéter	Procédez comme suit
une seule piste	1 Appuyez sur PLAY MODE jusqu'à ce que "REP 1" s'affiche. 2 Sélectionnez la piste en appuyant sur la touche ◀◀ ou ▶▶ puis sur la touche ▶▶.
toutes les pistes	1 Appuyez sur PLAY MODE jusqu'à ce que "REP" s'affiche. 2 Appuyez sur la touche ▶▶.
des pistes dans un ordre aléatoire	1 Appuyez sur PLAY MODE jusqu'à ce que "SHUF REP" s'affiche. 2 Appuyez sur la touche ▶▶.
des pistes programmées	1 Appuyez sur PLAY MODE jusqu'à ce que "PGM REP" s'affiche. 2 Programmez les pistes (voir les étapes 2 et 3 du paragraphe "Lecture programmée"). 3 Appuyez sur la touche ▶▶.

Pour annuler la lecture répétée
Appuyez sur PLAY MODE jusqu'à ce que l'indication "REP" disparaisse de la fenêtre d'affichage.

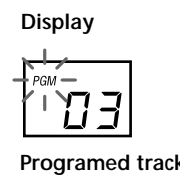
Shuffle Play

- Set FUNCTION to CD.
- Press PLAY MODE until the "SHUF" appears in the display.
- Press ▶▶ to start shuffle play.

To cancel Shuffle Play
Press PLAY MODE until "SHUF" disappears from the display.

Program Play

- Set FUNCTION to CD.
- Press PLAY MODE until "PGM" appears in the display.
- Press ◀◀ or ▶▶ then press ENTER for the tracks you want to program in the order you want. You can arrange the playing order of up to 20 tracks on a CD.



- Press ▶▶ to start program play.

To cancel Program Play
Press PLAY MODE until "PGM" disappears from the display.

To check the order of tracks before play
Press ENTER.
The track number appears in the programmed order.

To change the current program
Press ■ once if the CD is stopped and twice if the CD is playing. The current program will be erased. Then create a new program following the programming procedure.

Tip
You can record your own program. After you've created the program, insert a blank tape and press ● and then ▶▶ to start recording.

Lecture aléatoire

- Réglez FUNCTION sur CD.
- Appuyez sur PLAY MODE jusqu'à ce que l'indication "SHUF" apparaisse dans la fenêtre d'affichage.
- Appuyez sur la touche ▶▶ pour démarrer la lecture aléatoire.

Pour annuler la lecture aléatoire
Appuyez sur PLAY MODE jusqu'à ce que l'indication "SHUF" disparaisse de la fenêtre d'affichage.

Lecture programmée

- Réglez FUNCTION sur CD.
- Appuyez sur PLAY MODE jusqu'à ce que "PGM" apparaisse dans la fenêtre d'affichage.
- Appuyez sur la touche ◀◀ ou ▶▶ puis sur ENTER afin de sélectionner les pistes que vous souhaitez programmer, dans l'ordre de votre choix. Vous pouvez programmer l'ordre de lecture de 20 pistes maximum par CD.



- Appuyez sur la touche ▶▶ pour démarrer la lecture programmée.

Pour annuler la lecture programmée
Appuyez sur PLAY MODE jusqu'à ce que l'indication "PGM" disparaisse de la fenêtre d'affichage.

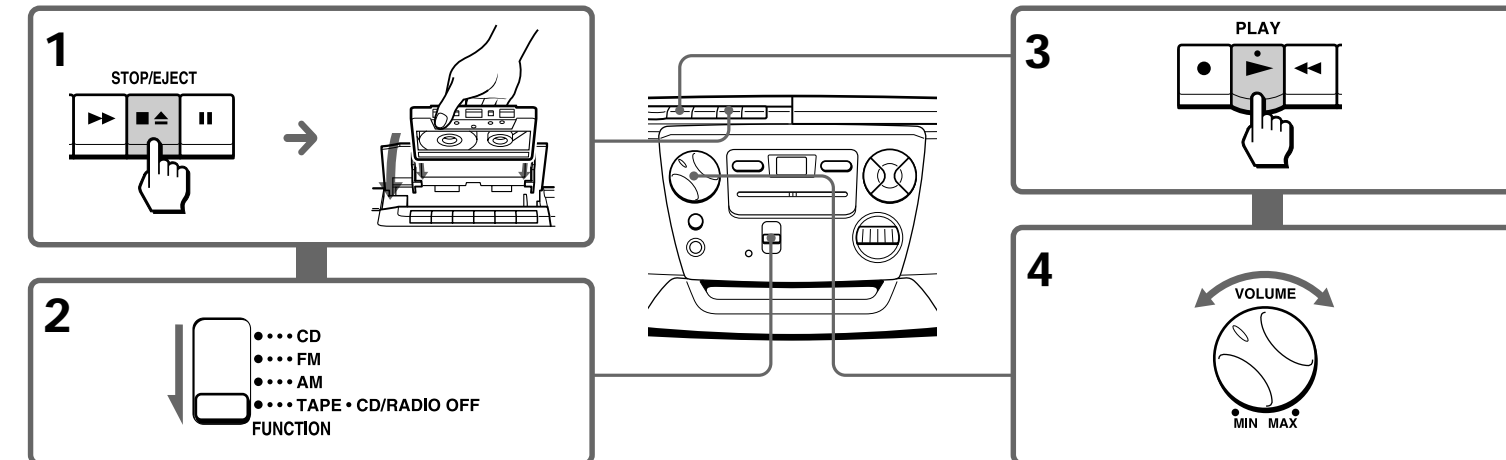
Pour vérifier l'ordre des pistes avant la lecture
Appuyez sur ENTER.
Le numéro de piste s'affiche dans l'ordre programmé.

Pour modifier le programme en cours
Appuyez une fois sur la touche ■ si le CD est arrêté et deux fois s'il est en cours de lecture. Le programme en cours est effacé. Créez ensuite un nouveau programme en suivant la procédure de programmation.

Conseil
Vous pouvez enregistrer votre propre programme. Lorsque le programme est créé, introduisez une cassette vierge et appuyez sur ● puis ▶▶ pour commencer l'enregistrement.

Playing a tape

Use TYPE I (normal) tape only.

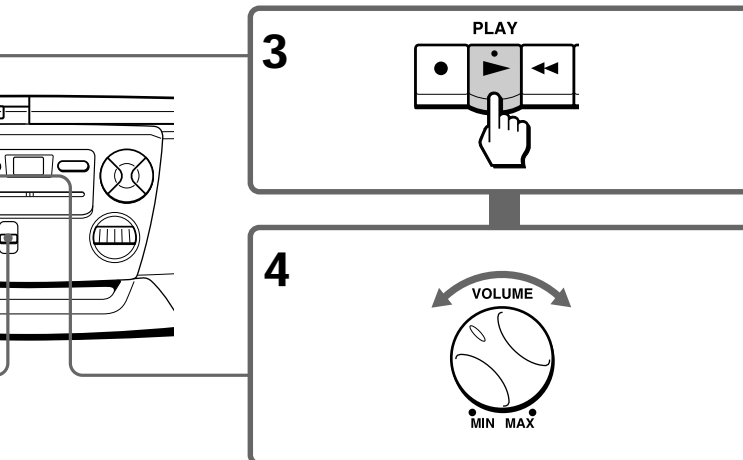


To	Do this
stop playback	Press ■.
fast-forward or rewind the tape	Press ▶▶ or ◀◀.
pause playback	Press ▶▶.
eject the cassette	Press ▲.

Note
You insert a cassette with the side you want to play facing upward.

Lecture d'une cassette

Utilisez uniquement des cassettes de TYPE I (normales).



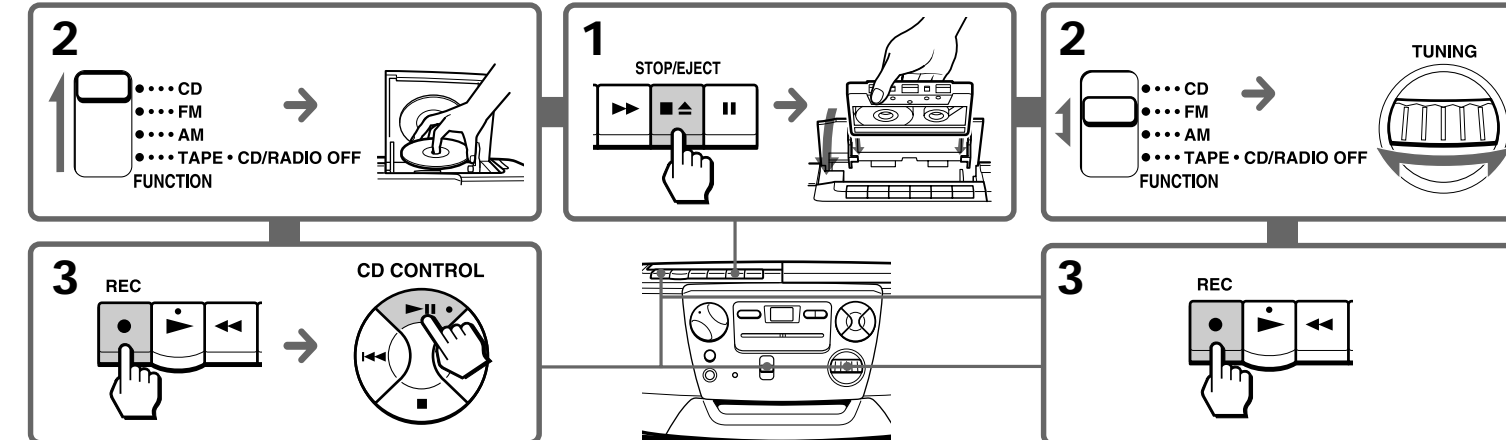
Pour	Procédez comme suit
arrêter la lecture	Appuyez sur ■.
avancer rapidement ou rembobiner la cassette	Appuyez sur ▶▶ ou ◀◀.
activer une pause de lecture	Appuyez sur ▶▶.
éjecter la cassette	Appuyez sur ▲.

Remarque
Insérez une cassette avec la face que vous souhaitez écouter tournée vers le haut.

Recording

Use TYPE I (normal) tape only.

To record from the CD player
Enregistrement avec un lecteur de cassettes



To	Press
stop recording	■.
pause recording	▶▶ (Press the button again to resume recording.)

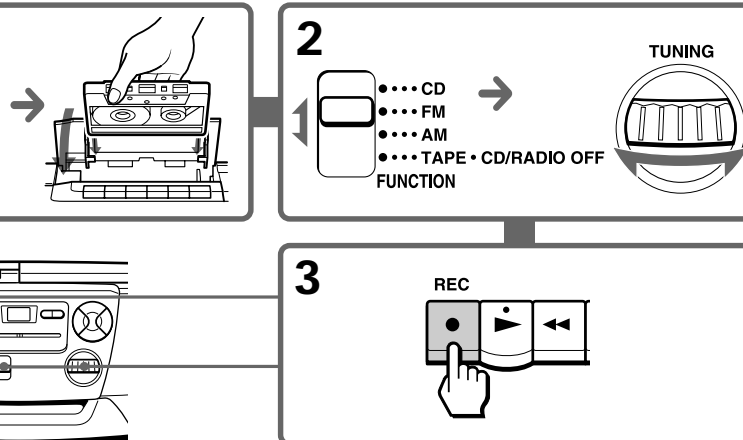
Tips

- Adjusting the volume or the audio emphasis will not affect the recording level.
- For the best results, use the AC power as a power source for recording.
- To erase a recording, proceed as follows:
 - Insert a tape with the recording you want to erase.
 - Set FUNCTION to TAPE•CD/RADIO OFF.
 - Press ●.

Enregistrement

Utilisez uniquement des cassettes de TYPE I (normales).

To record from the radio
Enregistrement avec la radio



Pour	Appuyez sur
arrêter l'enregistrement	■.
activer une pause d'enregistrement	▶▶ (Appuyez de nouveau sur cette touche pour reprendre l'enregistrement.)

Conseils

- Le réglage du volume ou du champ sonore n'affecte pas le niveau d'enregistrement.
- Pour de meilleurs résultats, utilisez le secteur comme source d'alimentation pour l'enregistrement.
- Pour effacer un enregistrement, procédez comme suit:
 - Insérez une cassette avec l'enregistrement que vous souhaitez effacer.
 - Réglez FUNCTION sur TAPE•CD/RADIO OFF.
 - Appuyez sur ●.