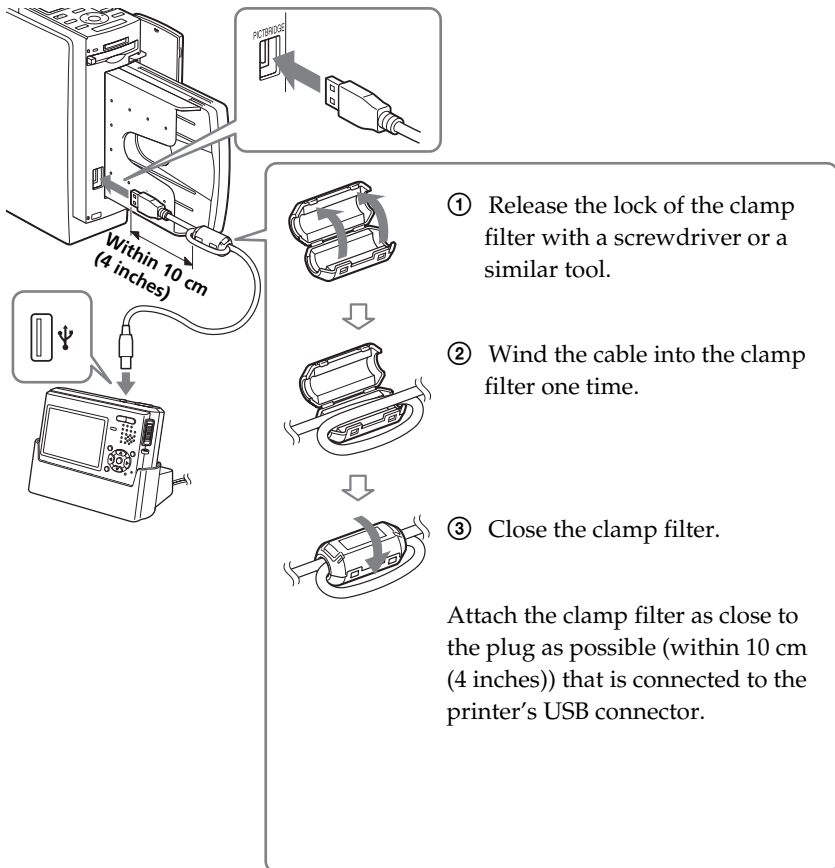


English

How to attach the clamp filter

(On connecting a PictBridge-compliant digital camera, page 82, Operating Instructions)

If the USB cable supplied with your PictBridge-compliant digital camera is not equipped with ferrite cores, be sure to attach the supplied clamp filter for noise prevention as illustrated below before using the unit. To conform to radiation standards, you must attach ferrite cores to one end of the USB cable. If no ferrite cores are attached, other devices may be affected by radiation noise.



Comment installer le filtre à fixation rapide

(Reportez-vous à la page 82 du mode d'emploi concernant les appareils photo numériques compatibles PictBridge)

Si le câble USB fourni avec l'appareil photo numérique compatible PictBridge ne possède pas de noyau de ferrite, veuillez à installer le filtre magnétique afin d'éviter les parasites, comme illustré ci-dessous, avant d'utiliser l'appareil. Pour respecter les normes de rayonnement, vous devez fixer les noyaux de ferrite à une extrémité du câble USB. En l'absence de noyau de ferrite, les autres périphériques peuvent être affectés par des parasites de rayonnement.

