

## Connecting a 75-ohm Coaxial Cable

When connecting the 75-ohm coaxial cable to the TV, please be sure to insert the coaxial connector straight into the jack. An improper connection may result in poor reception, or even no reception at all.

## Raccorder un câble coaxial de 75 ohms

Lors du raccordement d'un câble coaxial de 75 ohms au téléviseur, s'assurer d'insérer le connecteur coaxial directement dans la prise. Une connexion inappropriée peut causer une mauvaise réception ou même la perte totale de la réception.

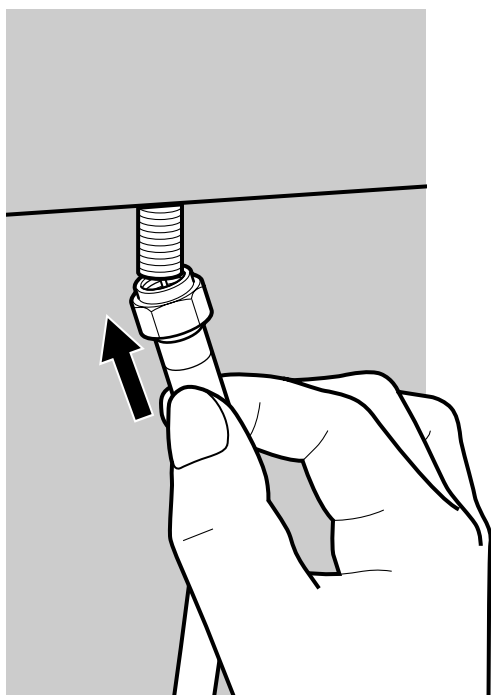
## Conexión de un cable coaxial de 75 ohm

Cuando conecte el cable coaxial de 75 ohm al televisor, asegúrese de conectar el cable coaxial en posición recta en la terminal. Una conexión incorrecta puede resultar en una señal pobre o sin ninguna señal.

**INCORRECT**

**INCORRECT**

**INCORRECTO**



**CORRECT**

**CORRECT**

**CORRECTO**

