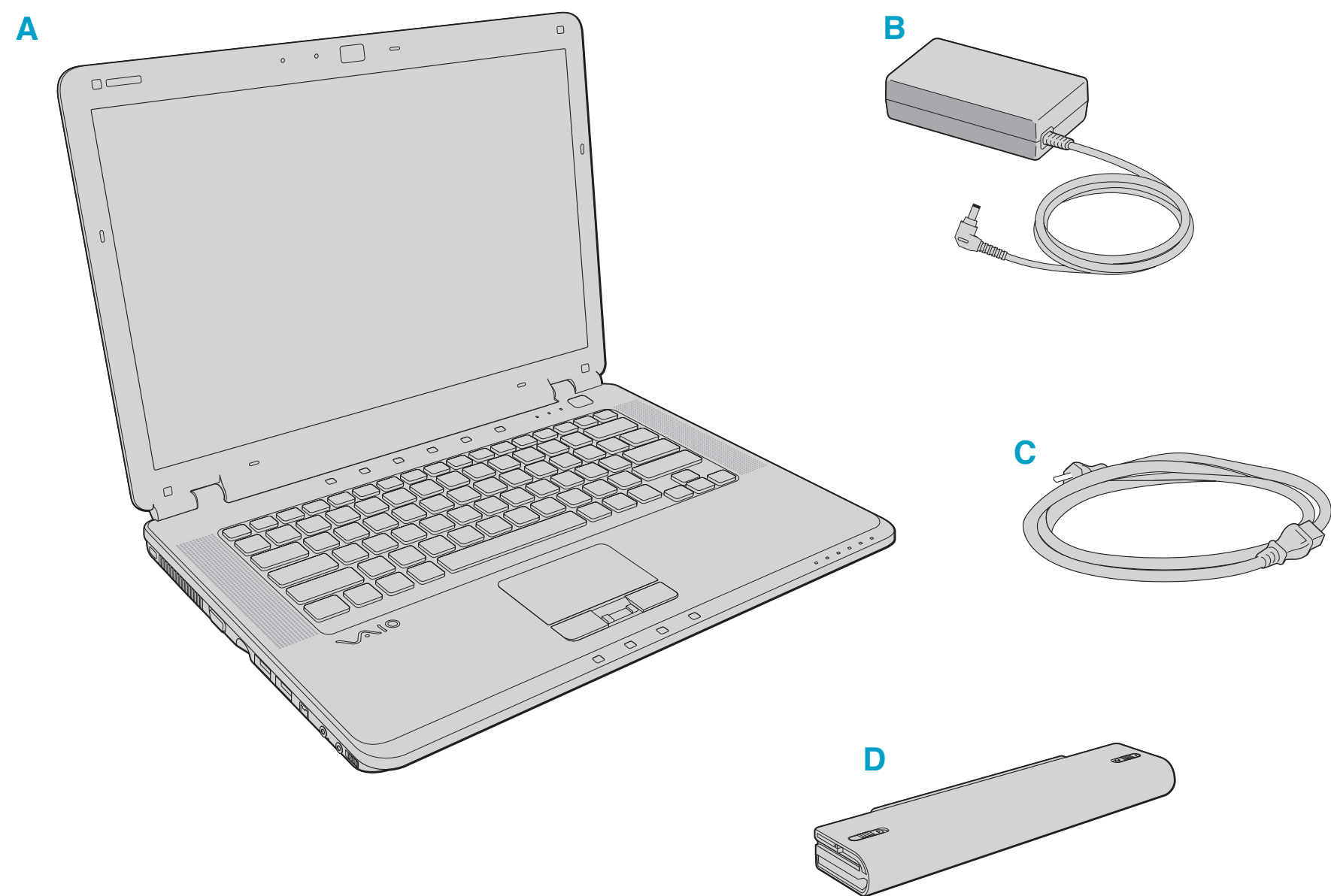


Conozca su computadora personal **Serie VGN-CR100**

Encontre o seu computador pessoal **Série VGN-CR100**

Unidad principal y artículos suministrados

Unidade principal e itens fornecidos



A Unidad principal
Unidade principal

B Adaptador de CA
Adaptador CA

C Cable de alimentación
Cabo de alimentação

D Batería recargable
Bateria recarregável

Es posible que las ilustraciones de este documento difieran de su modelo, según su país o región de residencia.
As ilustrações contidas neste documento podem parecer diferentes do seu modelo, dependendo do país ou da região em que você reside.

¡IMPORTANTE!

Por favor lea detalladamente este manual de instrucciones antes de conectar y operar este equipo. Recuerde que un mal uso de su aparato podría anular la garantía.
Por favor, leia detalhadamente este manual de instruções antes de conectar e utilizar o computador. Lembre-se que uma má utilização do equipamento poderá invalidar a garantia.



Para encender la computadora

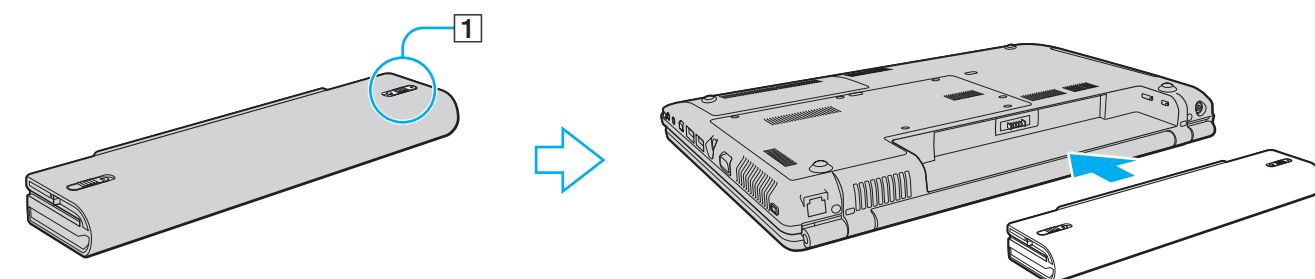
Para ligar o computador

Antes de iniciar por primera vez su computadora, no conecte ningún otro hardware que no venga incluido originalmente con ella. Asegúrese de iniciar su computadora sólo con los accesorios suministrados que están conectados y de configurar su sistema. Una vez finalizado lo anterior, conecte un dispositivo (por ejemplo, una impresora, una unidad de disco duro externa, un escáner, etc.) a la vez, de acuerdo con las instrucciones del fabricante.

Antes de iniciar pela primeira vez o computador, não conecte nenhum outro hardware que originalmente não acompanhe o computador. Inicie o computador apenas com os acessórios fornecidos conectados e configure o sistema. Após a conclusão, conecte um dispositivo por vez (por exemplo, impressora, unidade de disco rígido externo, scanner etc.), seguindo as instruções do fabricante.

1 Instale la batería

- 1 Deslice el interruptor **LOCK** [1] hacia adentro.
- 2 Deslice la batería hacia el interior del compartimento de la batería hasta que encaje en su lugar.
- 3 Deslice el interruptor **LOCK** [1] a la posición **LOCK** para asegurar la batería en la computadora.

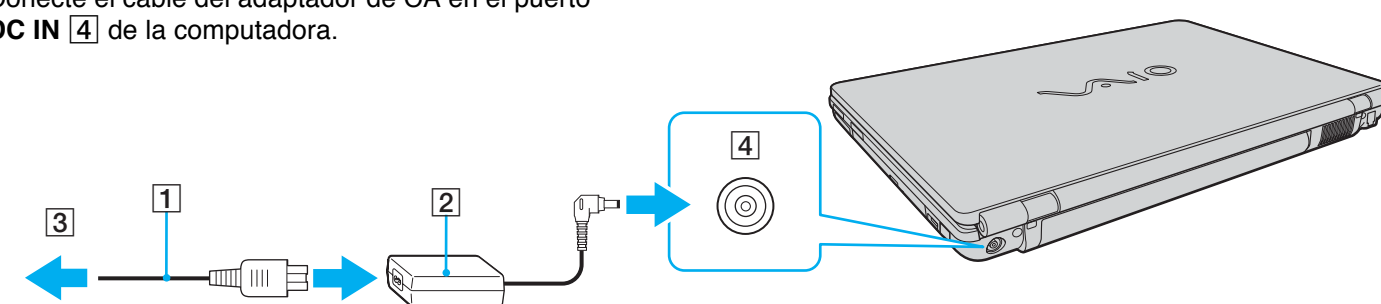


Instale a bateria

- 1 Deslize a **LOCK** da bateria [1] para dentro.
- 2 Deslize a bateria no compartimento até ela se encaixar no lugar.
- 3 Deslize a **LOCK** da bateria [1] até a posição **LOCK** para prendê-la no computador.

2 Conecte el adaptador de CA

- 1 Conecte un extremo del cable de alimentación [1] al adaptador de CA [2] y el otro extremo, a una toma de CA [3].
- 2 Conecte el cable del adaptador de CA en el puerto **DC IN** [4] de la computadora.



Conecte o adaptador CA

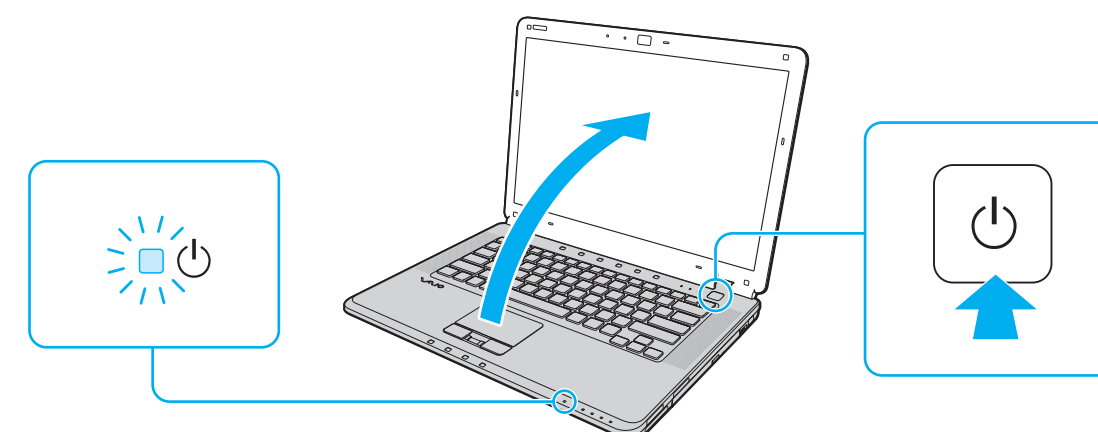
- 1 Conecte uma ponta do cabo de alimentação [1] ao adaptador CA [2] e a outra ponta a uma tomada de CA [3].
- 2 Conecte o cabo do adaptador CA à porta **DC IN** [4] do computador.

3 Abra la tapa y encienda la unidad

- 1 Levante la tapa de la pantalla LCD.
- 2 Pulse el botón de encendido hasta que el indicador de encendido se ilumine.

Abra a tampa e ligue

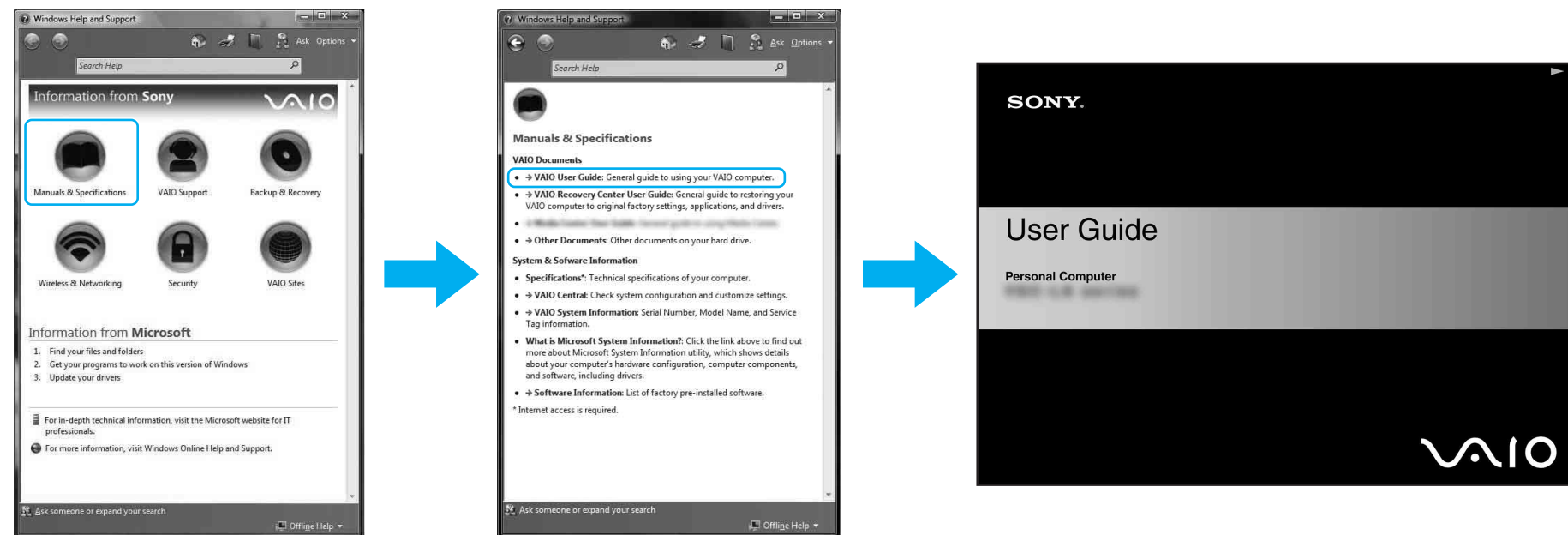
- 1 Levante a tampa da tela LCD.
- 2 Pressione o botão liga/desliga até a luz indicadora de alimentação acender.



Para ubicar la Guía del usuario Para localizar o Manual do Usuário

- 1 Haga clic en **Inicio** > **Ayuda y soporte técnico**.
- 2 Haga clic en **Manuales y especificaciones**.
- 3 Haga clic en **Guía de Usuario de VAIO**.

- 1 Clique em **Iniciar** > **Ajuda e Suporte**.
- 2 Clique em **Manuais & Specifications**.
- 3 Clique em **VAIO User Guide**.



Para registrar la computadora Para registrar o computador

Puede registrar la computadora en línea en las siguientes URL:
<http://www.sony.com/vaioregistration> para clientes en EE. UU.
<http://www.sonystyle.ca/registration> para clientes en Canadá
<http://vaio.sony-latin.com/> para clientes de países o regiones de América Latina donde se habla español
<http://www.sony.com.br/> para clientes en Brasil

Você pode registrar o computador, via on-line, nos URLs abaixo:
<http://www.sony.com/vaioregistration> para clientes nos EUA
<http://www.sonystyle.ca/registration> para clientes no Canadá
<http://vaio.sony-latin.com/> para clientes nos países ou regiões da América Latina que falam espanhol
<http://www.sony.com.br/> para clientes no Brasil

! El registro de los productos Sony es voluntario. No hacerlo no afecta los derechos que le concede la garantía limitada.

! O registro do produto Sony é livre. A falha no registro não diminuirá seus direitos de garantia limitada.

Solución de problemas Solução de problemas

¿Qué debo hacer si la computadora no se inicia?

El indicador de encendido de la computadora está apagado cuando la computadora no está conectada a una fuente de alimentación en forma segura. Asegúrese de que la computadora esté conectada al adaptador de CA y que el adaptador esté conectado a una toma de corriente. Si está usando energía de la batería, asegúrese de que esté correctamente instalada y cargada. Puede verificar la fuente de alimentación al desconectar el adaptador de CA y retirar la batería. Espere de tres a cinco minutos antes de volver a conectar el adaptador de CA y reinstalar la batería.

Sugerencias adicionales:

- Si la computadora está conectada a una regleta o fuente de alimentación ininterrumpida (UPS), asegúrese de que la regleta o UPS esté encendida y funcionando.
- Si la computadora está conectada a una pantalla externa, como un monitor multimedia, asegúrese de que la pantalla esté conectada a una fuente de alimentación y que esté encendida. Es posible que deba ajustar los controles de brillo y contraste. Consulte el manual que viene con la pantalla para obtener más información.
- Si la computadora se está iniciando desde un disquete, retire el disco de la unidad (si corresponde).
- Si observa condensación en la computadora, no la use durante una hora por lo menos. La condensación puede causar una falla de funcionamiento en la computadora.

O que fazer quando o computador não inicia?

A luz indicadora de alimentação do computador fica apagada quando o computador não está firmemente conectado a uma fonte de alimentação. Verifique se o computador está conectado ao adaptador CA e se o adaptador está ligado a uma tomada. Se estiver usando a energia da bateria, verifique se a bateria está instalada corretamente e se está carregada. Você pode verificar a fonte de alimentação desconectando o adaptador CA e removendo a bateria. Aguarde de três a cinco minutos antes de conectar o adaptador CA novamente e reinstalar a bateria.

Sugestões adicionais:

- Se o computador estiver conectado a um filtro de linha ou a um no-break (UPS), verifique se o filtro de linha ou o no-break está ligado e funcionando.
- Se o computador estiver conectado a um monitor externo, por exemplo, monitor de multimídia, verifique se esse monitor está conectado a uma fonte de alimentação e se está ligado. Talvez seja necessário ajustar os controles de brilho e de contraste. Consulte o manual fornecido com o monitor para obter mais informações.
- Se o computador estiver sendo iniciado a partir de um disco flexível, ejeete o disco da unidade de disco flexível (se aplicável).
- Se você observar uma condensação no computador, não o utilize por uma hora, pelo menos. A condensação pode causar o funcionamento incorreto do computador.

Recuperación de la unidad de disco duro Recuperação do disco rígido

Su computadora tiene instalado VAIO® Recovery Center, programa utilitario que restablece el sistema operativo de la computadora y el software preinstalado a los valores originales instalados de fábrica.

El sistema y/o medio de recuperación de aplicaciones no vienen con la computadora.

Para obtener información en pantalla acerca de la recuperación del disco duro:

- 1 Haga clic en **Inicio** > **Ayuda y soporte técnico**.
- 2 Haga clic en **Manuales y especificaciones**.
- 3 Haga clic en **VAIO Recovery Center Guía del usuario**.

Para acceder al programa utilitario VAIO Recovery Center desde el sistema operativo Windows Vista™:

- 1 Haga clic en **Inicio** > **Ayuda y soporte técnico**.
- 2 Haga clic en **Copia de seguridad y recuperación**.
- 3 Haga clic en **VAIO Recovery Center**.

Este computador está equipado con o VAIO® Recovery Center, um programa utilitário que recupera o sistema operacional e o software pré-instalado do computador com as configurações de fábrica.

As mídias de recuperação do sistema e/ou do aplicativo não são fornecidas com o computador.

Para obter informações na tela sobre a recuperação do disco rígido:

- 1 Clique em **Iniciar** > **Ajuda e Suporte**.
- 2 Clique em **Manuais & Specifications**.
- 3 Clique em **VAIO Recovery Center User Guide**.

Para acessar o utilitário VAIO Recovery Center no sistema operacional Windows Vista™:

- 1 Clique em **Iniciar** > **Ajuda e Suporte**.
- 2 Clique em **Backup & Recovery**.
- 3 Clique em **VAIO Recovery Center**.