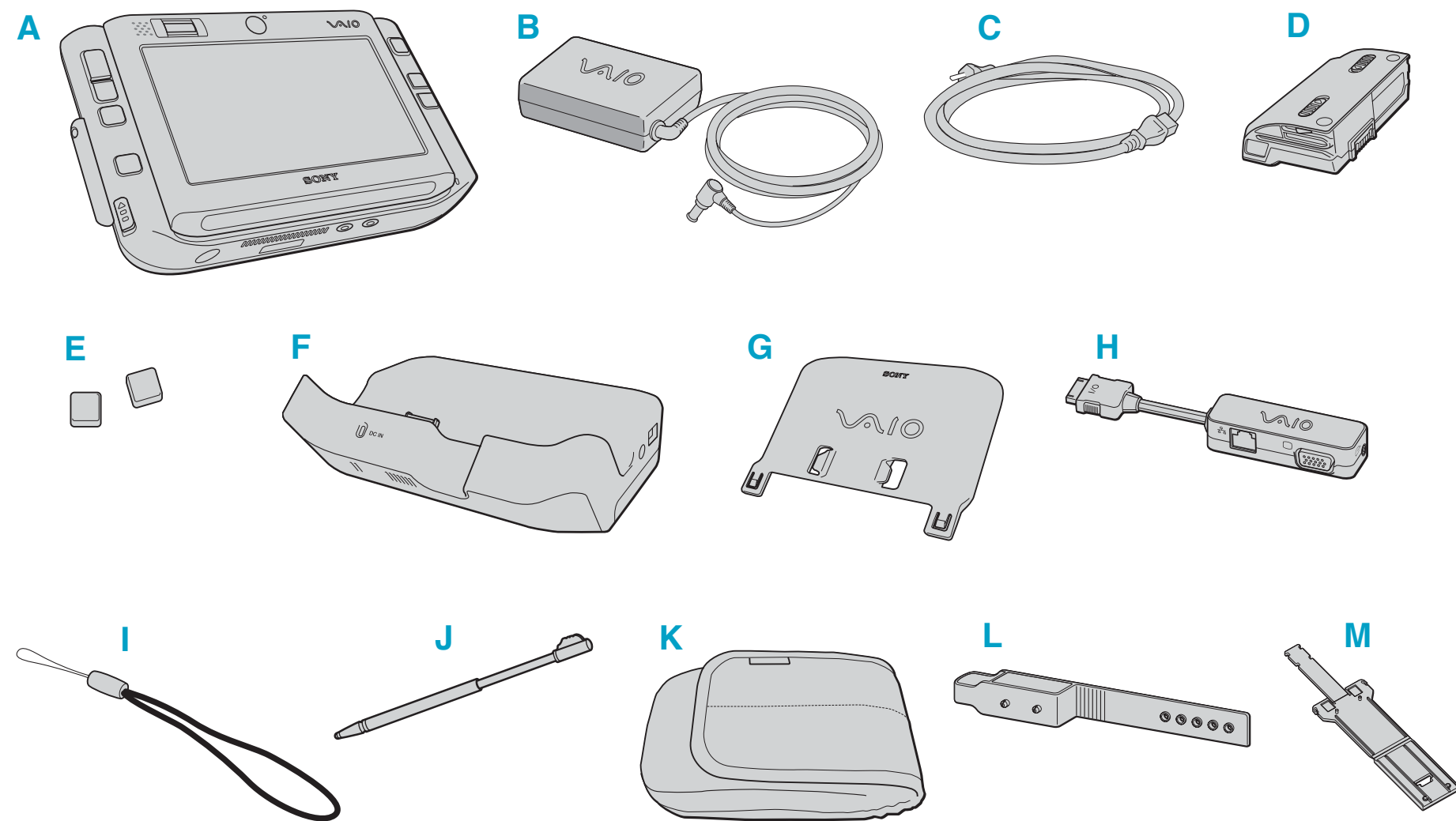


Meet your **VGN-UX300 Series** personal computer

Conozca su computadora personal **Serie VGN-UX300**

Main unit and supplied items

Unidad principal y artículos suministrados



- | | | | |
|--|---|---|--|
| A Main unit Unidad principal | B AC adapter Adaptador de CA | C Power cord Cable de alimentación | D Rechargeable battery pack Batería recargable |
| E Spare caps for multi-pointer (2) Tapas de repuesto para multipuntero (2) | F Port replicator Replicador de puertos | G Guide holder Soporte para la guía | |
| H Display/LAN adapter Adaptador para pantalla/LAN | I Wrist strap Correa para la muñeca | J Stylus * Lápiz * | K Protective pouch Bolsa protectora |
| L Adapter holding band Banda de sujeción para el adaptador | M Folding stand Soporte desplegable | | |

* Stored on the back of your computer.
Guardado en la parte posterior de la computadora.

The illustrations in this document may appear different from your model, depending on the country or area of your residency.
Es posible que las ilustraciones de este documento difieran de su modelo, según su país o región de residencia.

¡IMPORTANTE!

Por favor lea detalladamente este manual de instrucciones antes de conectar y operar este equipo. Recuerde que un mal uso de su aparato podría anular la garantía.



To turn on your computer

Para encender la computadora

Before starting your computer for the first time, do not connect any new hardware that did not originally come with your computer. Make sure to start up your computer with only the supplied accessories connected and set up your system. Upon completion, connect one device (for example, a printer, an external hard disk drive, a scanner, and so on) at a time, following the manufacturer's instructions.

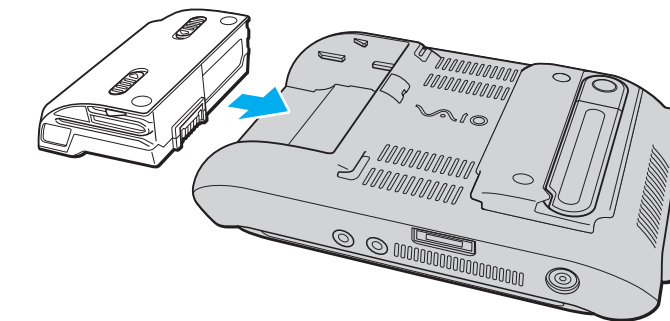
Antes de iniciar por primera vez su computadora, no conecte ningún hardware nuevo que no venga incluido originalmente con ésta. Asegúrese de iniciar su computadora sólo con los accesorios suministrados que están conectados y de configurar su sistema. Una vez finalizado lo anterior, conecte un dispositivo (por ejemplo, una impresora, una unidad de disco duro externa, un escáner, etc.) a la vez, de acuerdo con las instrucciones del fabricante.

1 Install Battery Pack

1 Slide the battery pack into the battery compartment until it clicks into place.

Instale la batería

1 Deslice la batería hacia el interior del compartimiento de la batería hasta que encaje en su lugar.

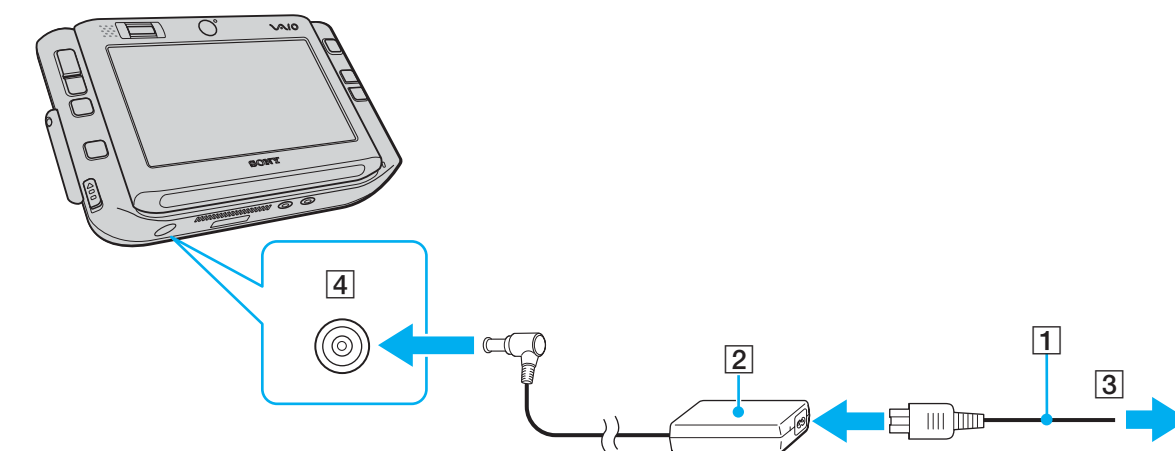


2 Connect AC Adapter

1 Plug one end of the power cord [1] into the AC adapter [2] and the other end into an AC outlet [3].
2 Plug the AC adapter cable into the DC IN port [4] on the computer.

Conecte el adaptador de CA

1 Conecte un extremo del cable de alimentación [1] al adaptador de CA [2] y el otro extremo, a una toma de CA [3].
2 Conecte el cable del adaptador de CA en el puerto DC IN [4] de la computadora.

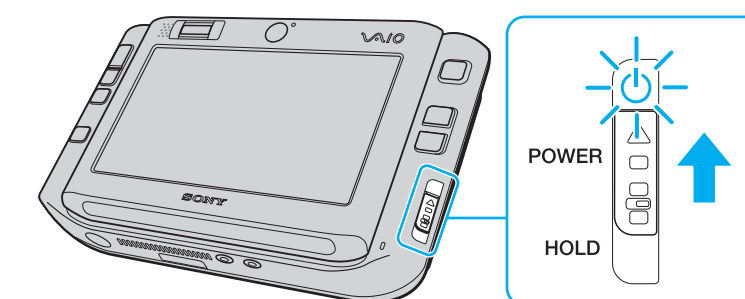


3 Power On

1 Slide the power switch to the **POWER** position until the power indicator light turns on.

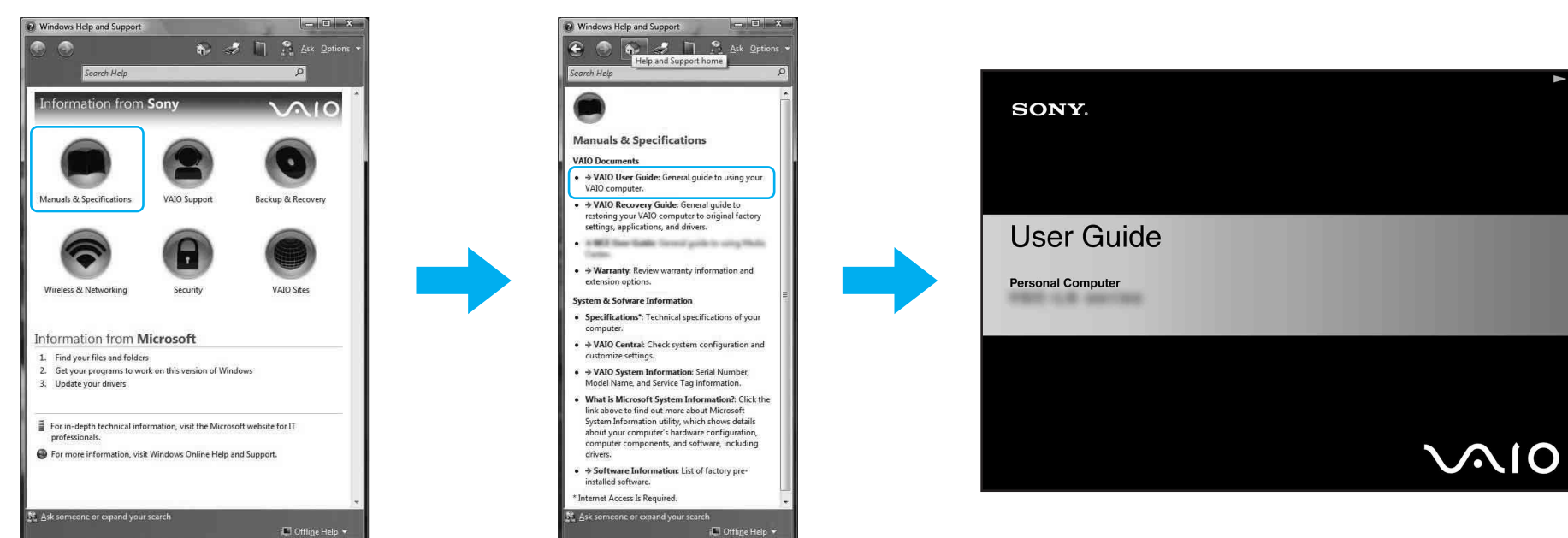
Encienda la computadora

1 Deslice el interruptor de encendido a la posición **POWER** hasta que el indicador de encendido se ilumine.



Locate the User Guide Ubique la Guía del usuario

- 1 Click **Start** > **Help and Support**.
- 2 Click **Manuals & Specifications**.
- 3 Click **VAIO User Guide**.



- 1 Haga clic en **Inicio** > **Ayuda y soporte técnico**.
- 2 Haga clic en **Manuales y especificaciones**.
- 3 Haga clic en **Guía de Usuario de VAIO**.

To start SmartWi™ Connection Utility (selected models with the wireless WAN function only)

Para iniciar SmartWi™ Connection Utility (sólo en modelos seleccionados con la función de WAN inalámbrica)

- 1 Click the **SmartWi Connection Utility** icon in the taskbar to launch the **SmartWi Connection Utility**.
- 2 Click **Launch CCM** to launch the **WWAN Connection Manager**.
- 3 Go through the activation wizard to activate your WWAN device.

- 1 Haga clic en el icono **SmartWi Connection Utility** en la barra de tareas para iniciar **SmartWi Connection Utility**.
- 2 Haga clic en **Launch CCM** para iniciar **WWAN Connection Manager**.
- 3 Siga al asistente de activación para activar el dispositivo WWAN.

The **SmartWi Connection Utility Guide** provides detailed information on how to use the **SmartWi Connection Utility**.

The **SmartWi Connection Utility Guide** proporciona información detallada acerca de cómo usar **SmartWi Connection Utility**.

- 1 Click **Start > Help and Support**.
- 2 Click **Manuals & Specifications**.
- 3 Click **SmartWi Connection Utility Guide**.

- 1 Haga clic en **Inicio > Ayuda y soporte técnico**.
- 2 Haga clic en **Manuales y especificaciones**.
- 3 Haga clic en **SmartWi Connection Utility Guide**.

Troubleshooting Resolución de problemas

What should I do if my computer does not start?

The power indicator on your computer is off when the computer is not securely attached to a source of power. Make sure the computer is plugged into the AC adapter and the adapter is plugged into an outlet. If you are using battery power, make sure the battery pack is installed properly and charged. You may check the power source by disconnecting the AC adapter and removing the battery pack. Wait three to five minutes before reattaching the AC adapter and reinstalling the battery pack.

Additional suggestions included:

- If your computer is plugged into a power strip or an uninterruptible power supply (UPS), make sure the power strip or UPS is turned on and working.
- If your computer is connected to an external display, such as a multimedia monitor, make sure the display is plugged into a power source and turned on. The brightness and contrast controls may need to be adjusted. See the manual that came with your display for more information.
- If your computer is starting from a floppy disk, eject the disk from the floppy disk drive (if applicable).
- If you notice condensation on your computer, do not use the computer for at least one hour. Condensation may cause the computer to malfunction.

¿Qué debo hacer si la computadora no se inicia?

El indicador de encendido de la computadora está apagado cuando la computadora no está conectada a una fuente de alimentación en forma segura. Asegúrese de que la computadora esté conectada al adaptador de CA y que el adaptador esté conectado a una toma de corriente. Si está usando energía de la batería, asegúrese de que esté correctamente instalada y cargada. Puede verificar la fuente de alimentación al desconectar el adaptador de CA y retirar la batería. Espere de tres a cinco minutos antes de volver a conectar el adaptador de CA y reinstalar la batería.

Sugerencias adicionales:

- Si la computadora está conectada a una regleta o fuente de alimentación ininterrumpida (UPS), asegúrese de que la regleta o UPS esté encendida y funcionando.
- Si la computadora está conectada a una pantalla externa, como un monitor multimedia, asegúrese de que la pantalla esté conectada a una fuente de alimentación y que esté encendida. Es posible que deba ajustar los controles de brillo y contraste. Consulte el manual que viene con la pantalla para obtener más información.
- Si la computadora se está iniciando desde un disquete, retire el disco de la unidad (si corresponde).
- Si observa condensación en la computadora, no la use durante una hora por lo menos. La condensación puede causar una falla de funcionamiento en la computadora.

HDD recovery Recuperación de la unidad de disco duro

Your computer is equipped with VAIO® Recovery Center, a utility program that recovers your computer's operating system and preinstalled software to original factory-installed settings. System and/or application recovery media are not delivered with your computer.

Su computadora tiene instalado VAIO® Recovery Center, programa utilitario que restablece el sistema operativo de la computadora y el software preinstalado a los valores originales instalados de fábrica. El sistema y/o medio de recuperación de aplicaciones no vienen con la computadora.

For online information about hard disk recovery:

- 1 Click **Start > Help and Support**.
- 2 Click **Manuals & Specifications**.
- 3 Click **VAIO Recovery Guide**.

Para obtener información en línea acerca de la recuperación del disco duro:

- 1 Haga clic en **Inicio > Ayuda y soporte técnico**.
- 2 Haga clic en **Manuales y especificaciones**.
- 3 Haga clic en **Guía de la Recuperación**.

To access the VAIO Recovery Center utility from the Windows Vista™ operating system:

- 1 Click **Start > Help and Support**.
- 2 Click **Backup & Recovery**.
- 3 Click **VAIO Recovery Center**.

Para acceder al programa utilitario VAIO Recovery Center desde el sistema operativo Windows Vista™:

- 1 Haga clic en **Inicio > Ayuda y soporte técnico**.
- 2 Haga clic en **Copia de seguridad y recuperación**.
- 3 Haga clic en **VAIO Recovery Center**.