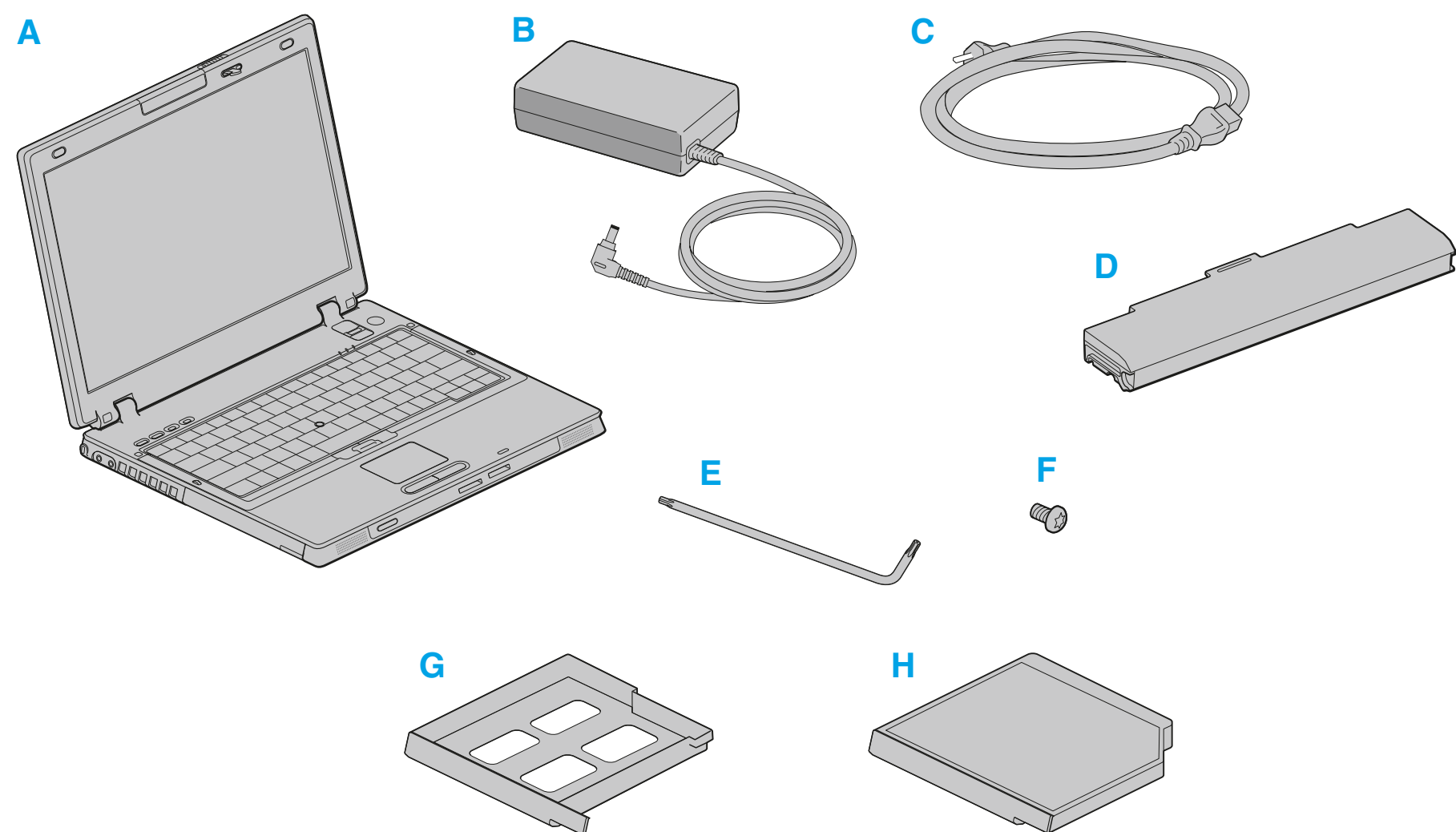


# Meet your **VGN-BX600 Series** personal computer

## Conozca su computadora personal **Serie VGN-BX600**

### Main unit and supplied items

### Unidad principal y elementos suministrados



**A** Main unit  
Unidad principal

**B** AC adapter  
Adaptador de CA

**C** Power cord  
Cable de alimentación

**D** Rechargeable battery pack  
Batería recargable

**E** L-shaped screwdriver \*  
Atornillador con forma de L \*

**F** Security screw \*  
Tornillo de seguridad \*

**G** Weight saver \*\*  
Ahorrador de peso \*\*

**H** Bay unit \*\*\*  
Unidad para el compartimiento \*\*\*

\* Supplied with optional or supplied HDD bay accessories.  
Se proporciona con los accesorios del compartimiento HDD opcional o suministrado.

\*\* Inserted in the main unit.  
Inserto en la unidad principal.

\*\*\* The bay unit of your choice is supplied.  
Se incluye la unidad que usted haya seleccionado.

The illustrations in this document may appear different from your model, depending on the LCD size as well as the country or area of your residency.  
Es posible que las ilustraciones de este documento difieran de su modelo, según el tamaño de la pantalla LCD, además de su país o región de residencia.

#### ¡IMPORTANTE!

Por favor lea detalladamente este manual de instrucciones antes de conectar y operar este equipo. Recuerde que un mal uso de su aparato podría anular la garantía.



## To turn on your computer

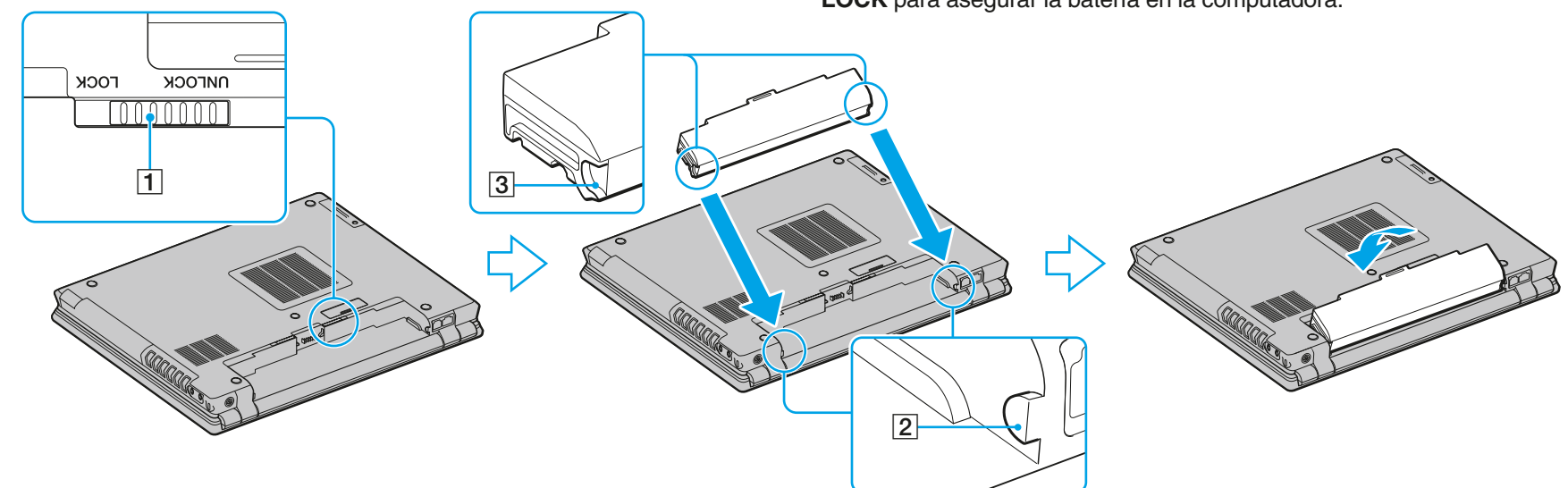
## Para encender la computadora

Before starting your computer for the first time, do not connect any new hardware that did not originally come with your computer. Make sure to start up your computer with only the supplied accessories connected and set up your system. Upon completion, connect one device (for example, a printer, external hard disk drive, scanner, and so on) at a time, following the manufacturer's instructions.

No conecte ningún hardware nuevo que no venga originalmente con la computadora antes del primer inicio. Asegúrese de iniciar la computadora sólo con los accesorios suministrados conectados y configure el sistema. Una vez finalizado lo anterior, conecte un dispositivo (por ejemplo, impresora, unidad de disco duro externa, escáner, etc.) a la vez, de acuerdo con las instrucciones del fabricante.

### 1 Install Battery Pack

- Slide the battery **LOCK/UNLOCK** switch **1** on the bottom of the computer to the **UNLOCK** position.
- Slide the battery pack diagonally into the battery compartment until the projection **2** at either side of the battery compartment fits into the U-shaped cut **3** on the respective sides of the battery pack.
- Rotate the battery pack in the direction of the arrow, and push the battery pack down into the compartment until it clicks into place.
- Slide the battery **LOCK/UNLOCK** switch **1** to the **LOCK** position to secure the battery pack on the computer.

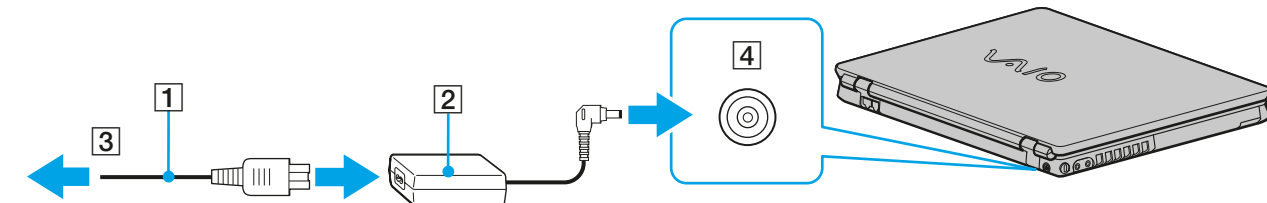


### Instale la batería

- Deslice el interruptor de la batería **LOCK/UNLOCK** switch **1** ubicado en la parte inferior de la computadora a la posición **UNLOCK**.
- Deslice diagonalmente la batería en el compartimiento de la batería hasta que las protuberancias **2** de ambos lados del compartimiento encajen en los cortes en forma de U **3** en los respectivos costados de la batería.
- Gire la batería en la dirección que indica la flecha y empújela hacia dentro del compartimiento hasta que encaje en su lugar.
- Deslice el interruptor **LOCK/UNLOCK** **1** hacia la posición **LOCK** para asegurar la batería en la computadora.

### 2 Connect AC Adapter

- Plug one end of the power cord **1** into the AC adapter **2** and the other end into an AC outlet **3**.
- Plug the AC adapter cable into the **DC IN** port **4** on the computer.



### Conecte el adaptador de CA

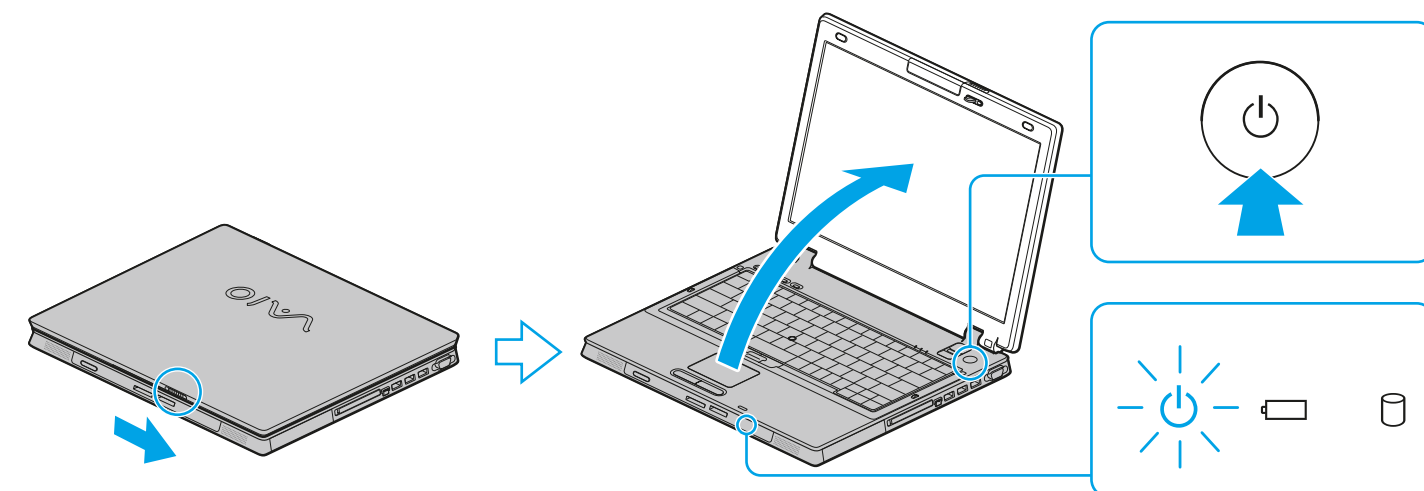
- Conecte un extremo del cable de alimentación **1** al adaptador de CA **2** y el otro extremo a una toma de CA **3**.
- Conecte el cable del adaptador de CA en el puerto **DC IN** **4** de la computadora.

### 3 Open Lid and Power On

- Slide the LCD lock latch and lift the LCD screen lid.
- Press the power button until the power indicator turns on.

### Abra la tapa y encienda el equipo

- Deslice la traba de bloqueo de la pantalla LCD y levante la tapa.
- Presione el botón de encendido hasta que el indicador de encendido se ilumine.

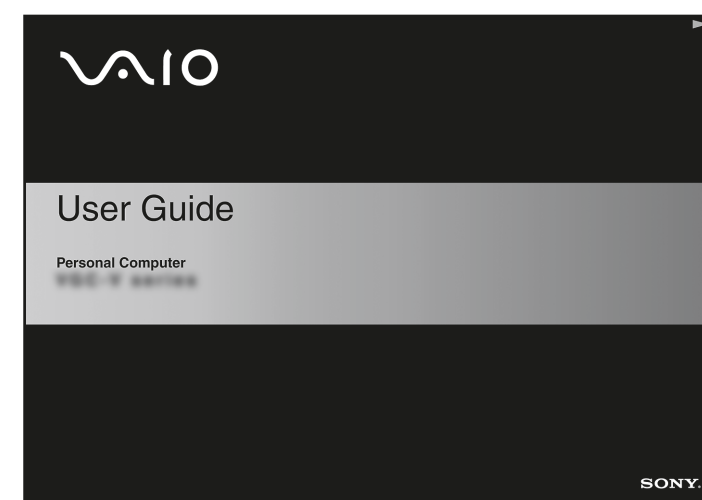
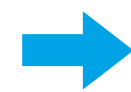
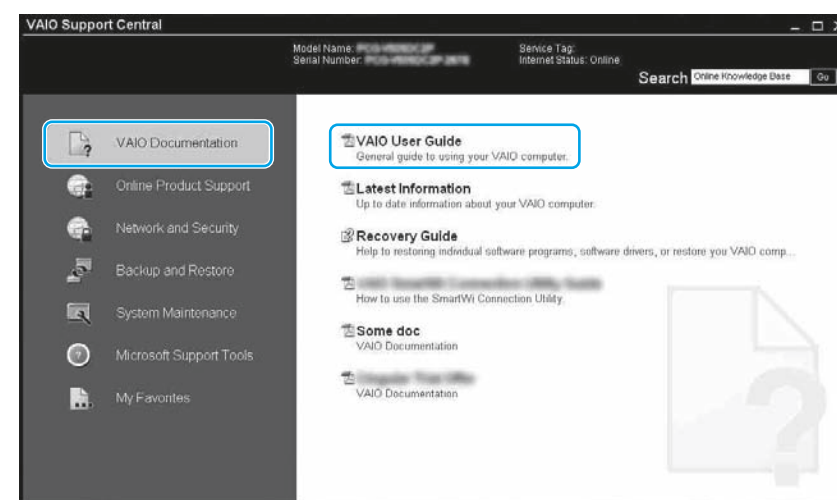


## Locate the **User Guide**

### Ubique la **Guía del usuario**

- 1 Click **Start > All Programs > VAIO Support Central**.
- 2 Click **VAIO Documentation**.
- 3 Click **VAIO User Guide**.

- 1 Haga clic en **Inicio > Todos los programas > VAIO Support Central**.
- 2 Haga clic en **Documentación de VAIO**.
- 3 Haga clic en **Guía de Usuario de VAIO**.



## To register your computer

### Para registrar la computadora

You are prompted to register your computer the first time you turn on the unit. Follow the on-screen instructions to complete the registration process. If you are not able to register your computer during the first session, you are provided with additional registration opportunities later.

You can also register your computer online at:  
<http://www.sony.com/vaioregistration> for customers in USA,  
<http://www.sonystyle.ca/registration> for customers in Canada, or  
<http://www.sony-latin.com/vaio/info/index.jsp> for customers in Latin American countries or areas.

! Sony product registration is voluntary. Failure to register will not diminish your limited warranty rights.

Se le solicitará que registre la computadora la primera vez que encienda la unidad. Siga las instrucciones que aparecen en pantalla para completar el proceso de registro. Si no puede registrar la computadora durante la primera sesión, tendrá más oportunidades posteriormente.

También puede registrar su computadora en línea en:  
<http://www.sony.com/vaioregistration> para clientes de EE.UU.,  
<http://www.sonystyle.ca/registration> para clientes de Canadá o  
<http://www.sony-latin.com/vaio/info/index.jsp> para clientes de los países o las regiones de Latinoamérica.

! El registro de los productos Sony es voluntario. No registrar un producto no afecta los derechos que le concede la garantía limitada.

## Troubleshooting

### Resolución de problemas

#### What should I do if my computer does not start?

The power indicator on your computer is off when the computer is not securely attached to a source of power. Make sure the computer is plugged into the AC adapter and the adapter is plugged into an outlet. If you are using battery power, make sure the battery pack is installed properly and charged. You may check the power source by disconnecting the AC adapter and removing the battery pack. Wait three to five minutes before reattaching the AC adapter and reinstalling the battery pack.

Additional suggestions included:

- If your computer is plugged into a power strip or uninterruptible power supply (UPS), make sure the power strip or UPS is turned on and working.
- If your computer is connected to an external display, such as a multimedia monitor, make sure the display is plugged into a power source and turned on. The brightness and contrast controls may need to be adjusted. See the manual that came with your display for more information.
- If your computer is starting from a floppy disk, eject the disk from the floppy disk drive (if applicable).
- If you notice condensation on your computer, do not use the computer for at least one hour. Condensation may cause the computer to malfunction.

#### ¿Qué debo hacer si la computadora no se inicia?

El indicador de encendido de la computadora está apagado cuando no está conectada a una fuente de alimentación en forma segura. Compruebe que la computadora esté conectada al adaptador de CA y que éste lo esté a la toma de corriente. Si está usando la energía de la batería, asegúrese de que ésta se encuentre correctamente instalada y cargada. Puede verificar la fuente de alimentación desconectando el adaptador de CA y extrayendo la batería. Espere entre tres a cinco minutos antes de volver a conectar el adaptador de CA e instalar nuevamente la batería.

Sugerencias adicionales:

- Si la computadora está conectada a una regleta o fuente de alimentación ininterrumpida (UPS), asegúrese de que la regleta o UPS esté encendida y funcionando.
- Si la computadora está conectada a un monitor externo, como un monitor multimedia, asegúrese de que el monitor esté conectado a una fuente de alimentación y que esté encendido. Puede ser necesario ajustar los controles de brillo y contraste. Consulte el manual incluido con la pantalla para obtener más información.
- Si la computadora se está iniciando desde un disquete, retire el disco de la unidad (si corresponde).
- Si observa condensación en la computadora, no la use durante una hora por lo menos. La condensación puede causar una falla de funcionamiento en la computadora.

## HDD recovery

### Recuperación de la unidad de disco duro

Your computer is equipped with VAIO Recovery, a utility program that recovers your computer's operating system and preinstalled software to original factory-installed settings.

System and/or application recovery media are not delivered with your computer.

#### For online information about hard disk recovery:

- 1 Click **Start > All Programs > VAIO Support Central**.
- 2 Click **VAIO Documentation**.
- 3 Click **VAIO Recovery Guide**.

#### To access the VAIO Recovery utility from Windows XP:

- 1 Click **Start > All Programs > VAIO Recovery**.
- 2 Click **VAIO Recovery**.

Su computadora tiene instalado VAIO Recovery, programa utilitario que restablece el sistema operativo de la computadora y el software preinstalado a los valores originales instalados de fábrica.

El sistema y/o medio de recuperación de aplicaciones no vienen con la computadora.

#### Para obtener información en línea acerca de la recuperación del disco duro:

- 1 Haga clic en **Inicio > Todos los programas > VAIO Support Central**.
- 2 Haga clic en **Documentación de VAIO**.
- 3 Haga clic en **Guía de la Recuperación**.

#### Para acceder al programa utilitario VAIO Recovery desde Windows XP:

- 1 Haga clic en **Inicio > Todos los programas > VAIO Recovery**.
- 2 Haga clic en **VAIO Recovery**.