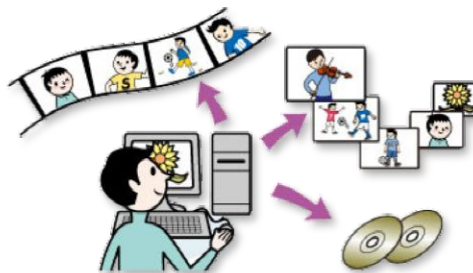


PMB (Picture Motion Browser)

PMB é um pacote de software que permite importar vídeos e fotografias para um computador e depois procurar e gerenciar os arquivos. As seguintes operações podem ser realizadas com o PMB:



1 Importar vídeos e fotografias para um computador

É possível importar vídeos e fotografias gravados na sua câmera conectando a câmera a um computador.

2 Visualização de vídeos e fotografias

É possível gerenciar os vídeos e fotografias gravados na sua câmera por data e selecionar vídeos ou fotografias que deseja visualizar como miniaturas.

3 Criação de um disco de dados

É possível salvar vídeos e fotografias salvos em um computador em um CD ou DVD formatado como disco de dados.

4 Exportar vídeos e fotografias

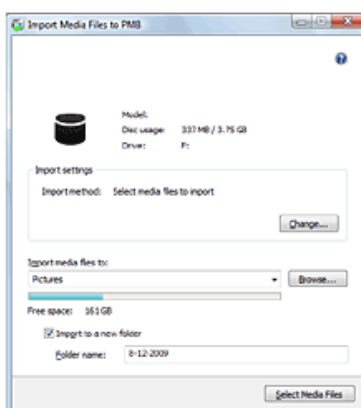
É possível exportar vídeos e fotografias salvos em um computador para diversos tipos de mídia de armazenamento ou para a sua câmera.

Importar vídeos e fotografias para um computador

1 Ligue a câmera e conecte-a ao computador usando o cabo USB.

- A janela de importação de vídeo/fotografia é exibida na tela do computador.

Nota: Se não marcou a caixa de seleção [Importar com o PMB ao conectar um dispositivo], então inicie o PMB e selecione [Importar Arquivos de Mídia] no menu [Arquivo].

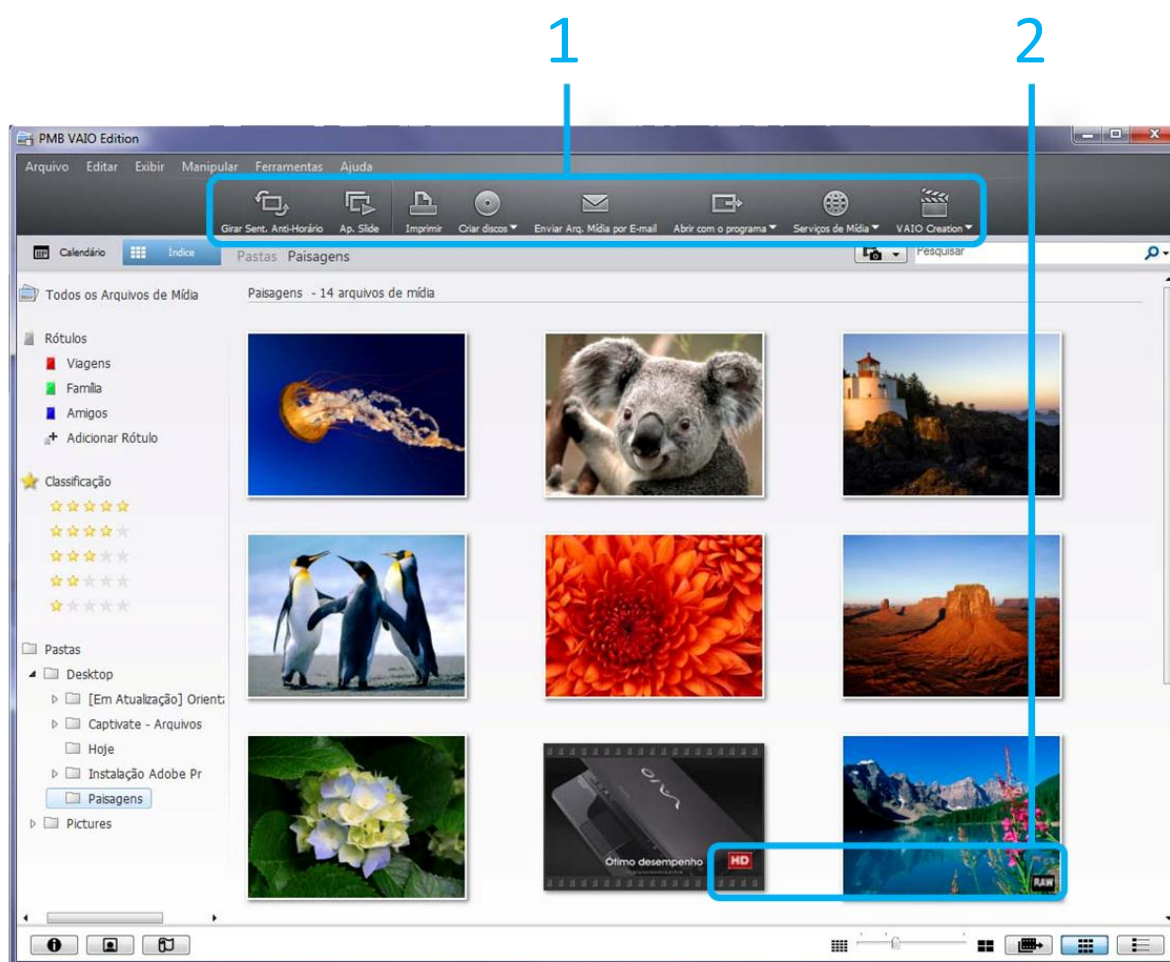


2 Clique em [Importar].

A importação de vídeos e fotografias é iniciada. Quando a importação dos dados estiver concluída, o PMB iniciará automaticamente e os vídeos e as fotografias importados serão exibidos na janela.

Partes e controles da janela principal

Os botões a seguir que são usados para manipular imagens são exibidos na janela principal. Se qualquer uma das imagens forem vídeos em formato AVCHD 1080i ou outros arquivos destes, os ícones mostrando o tipo da imagem em miniatura são exibidos.







NOTA: Dependendo do modelo da câmera sendo usada ou da versão do software, alguns itens não serão exibidos.

1 Botões operacionais

As operações abaixo podem ser realizadas em vídeos e fotografias.



	Gira a fotografia selecionada para a esquerda.
	Exibe os vídeos ou fotografias selecionados em tela cheia e reproduz os arquivos como uma apresentação de slides.
	Imprime as fotografias selecionadas.
	Cria discos.

	Anexa e envia os vídeos ou fotografias selecionados por e-mail.
	Possibilita abrir imagens com outros programas.
	Conecta aos serviços de mídia.
	Cria e edita vídeos.

2 Ícones e miniatura

	Vídeo com qualidade de imagem de alta resolução (HD)
	Exibe um vídeo editado.
	Conecta aos serviços de mídia.
	Dados RAW
	Fotografia com informação de localização GPS

Ao selecionar [Personalizar barra de ferramentas], é possível alterar os botões operacionais exibidos na janela.

	Indicado quando não é possível encontrar uma fotografia ou um vídeo. Se este ícone ser exibido, é possível removê-lo selecionando o menu [Exibir] – [Atualizar], ou o menu [Ferramentas] – [Atualizar Banco de Dados].
	Indicado quando não é possível exibir uma fotografia ou um vídeo.

Inserindo data em uma foto

- 1 Abra o PMB e clique duas vezes sobre a foto para ampliar a imagem.



- 2 No canto inferior direito do PMB, clique em Mostrar a paleta de edição.



- 3 Após abrir a paleta de edição, clique em Inserir Data.



- 4 Agora você definirá as características da data, escolha o formato, cor e posição. Quando concluir as definições, clique em **OK** e em seguida salve a sua imagem.

