

SONY

3-800-462-01(1)

信号切換アダプター

Auto Source Selector

Auto sélecteur de source

取扱説明書

お買い上げいただき、ありがとうございます。

お使いになる前に、この取扱説明書をお読みください。

お読みになったあとは、後日お役に立つこともありますので、必ず保存してください。

Operating Instructions

Before operating the unit, please read this manual thoroughly and retain it for future reference.

Mode d'emploi

Avant la mise en service de cet appareil, prière de lire attentivement ce mode d'emploi que l'on conservera pour toute référence ultérieure.

XA-39Mk2

Sony Corporation ©1995 Printed in Japan

お使いになるには

CAR AUDIO 1の音を聞くには

CAR AUDIO 1の電源を入れます。

CAR AUDIO 2の電源は切れませんが、聞こえる音はCAR AUDIO 1に切り換わります。

CAR AUDIO 2の音を聞くには

CAR AUDIO 1の電源を切ってから、CAR AUDIO 2の電源を入れます。

Playing Connected External Equipment

Listening to CAR AUDIO 1.

Turn on CAR AUDIO 1. The sound source changes to CAR AUDIO 1, however the power supply to CAR AUDIO 2 remains turned on.

Listening to CAR AUDIO 2.

After turning off CAR AUDIO 1, turn on CAR AUDIO 2.

Utilisation de l'appareil externe raccordé

Pour écouter CAR AUDIO 1

allumez CAR AUDIO 1. La source sonore est remplacée par CAR AUDIO 1, mais CAR AUDIO 2 reste allumé.

Pour écouter CAR AUDIO 2

Après avoir éteint CAR AUDIO 1, allumez CAR AUDIO 2.

ソニー株式会社 〒141 東京都品川区北品川6-7-35

お問い合わせはお客様相談センターへ

●東京(03)5448-3311 ●名古屋(052)232-2611 ●大阪(06)539-5111

主な仕様

入力端子	ピンジャック INPUT 1 (FRONT, REAR) : CAR AUDIO 1 INPUT 2 (FRONT, REAR) : CAR AUDIO 2
出力端子	ピンジャック LINE OUT (FRONT, REAR)
本体寸法	130 × 72.5 × 40mm (幅 × 高さ × 奥行き)
重量	約430g
付属品	タッピングビス (4) 圧着式コネクタ (1) 取扱説明書 (1)
別売りアクセサリ	接続コード RC-63 (ヒンフラグ ↔ ヒンフラグ 1m) RC-64 (ヒンフラグ ↔ ヒンフラグ 2m) RC-65 (ヒンフラグ ↔ ヒンフラグ 5m) フラグアダプター XA-43 (ピンジャック ↔ ピンジャック)

本機の仕様および外観は、改良のため予告なく変更することがありますが、ご了承ください。

Specifications

Input	Pin jacks INPUT 1 (FRONT, REAR) : CAR AUDIO 1 INPUT 2 (FRONT, REAR) : CAR AUDIO 2
Output	Pin jacks LINE OUT (FRONT, REAR)
Dimensions	Approx. 130 × 72.5 × 40 mm (w/h/d)
Mass	Approx. 430 g
Supplied accessories	Tapping screw (4) Connector (1) Operation manual (1)

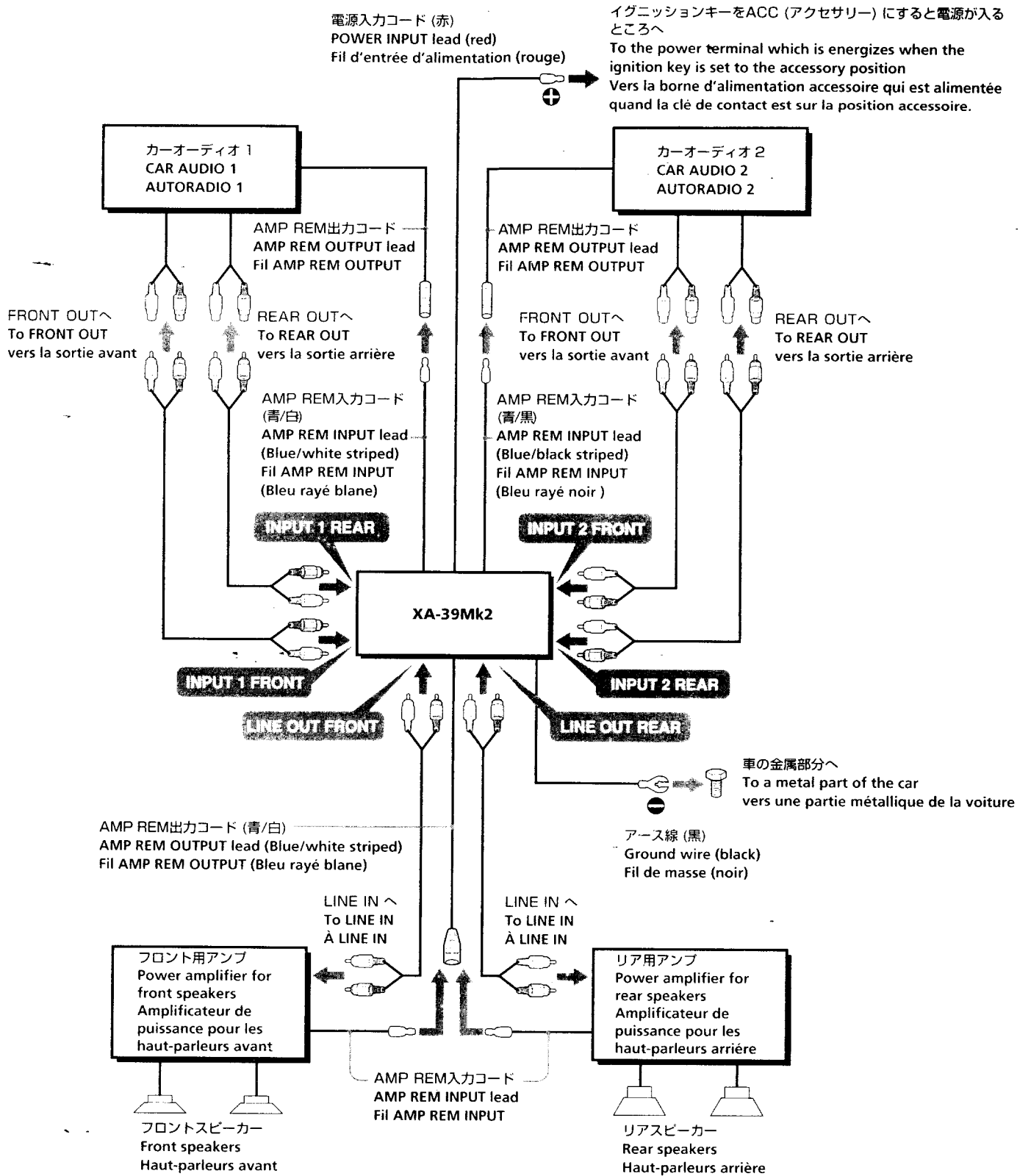
Design and specifications subject to change without notice.

Spécifications

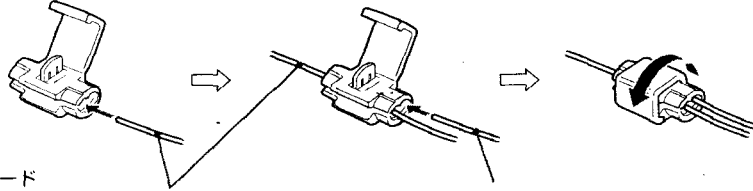
Entree	Prises miniatures INPUT 1 (FRONT, REAR) : CAR AUDIO 1 INPUT 2 (FRONT, REAR) : CAR AUDIO 2
Sortie	Prises miniatures LINE OUT (FRONT, REAR)
Dimensions	Env. 130 × 72.5 × 40 mm (l/h/p)
Poids	Env. 430 G
Accessoires fournis	Vis autofaradeuses (4) Connecteur (1) Mode d'emploi (1)

La conception et les spécifications peuvent être modifiées sans préavis.

接続図/Connections/Connexions



玉着式コネクタの使いかた/How to use the connector/Comment utiliser le connecteur



車両ハーネスの電源コード
ACC power lead to the ignition switch.
Fil d'alimentation accessoire vers le commutateur d'allumage

XA-39の電源入力コード
POWER INPUT lead of XA-39
Fil d'arrivée d'alimentation du XA-39