



Receptor de TV Digital Automotivo

Guia de Instalação/Conexões/Operações XT-500DTV

Antes de utilizar o aparelho leia este Guia atentamente e guarde-o para futuras consultas.

©2012 Sony Corporation Impresso no Brasil

ATENÇÃO
Este Termo de Garantia só tem validade quando acompanhado dos produtos e acessórios. Conservar em seu poder.

PROIBIDO NO POLO INDUSTRIAL DE MANAUS
CONEXÃO A AMAZONIA

Central de Atendimento Sony
- 4003 SONY (7669) - Capitais e regiões metropolitanas
- 0800 880 SONY (7669) - Demais localidades
Para encontrar o Serviço Autorizado mais próximo acesse: www.sony.com.br/assistentias ou ligue para um dos números abaixo.

Leia este manual antes de manusear o aparelho.

Notas sobre segurança

- Respeite as normas, leis e regulamentos locais de trânsito.
- Enquanto dirige
 - Não assista nem opere o aparelho, pois isto pode distraí-lo e causar acidentes. Estacione o seu automóvel em um local seguro para assistir ou operar o aparelho.
 - Não utilize o recurso de ajuste ou qualquer outra função que possa desviar a sua atenção da estrada.
- Durante a operação
 - Não insira as mãos, dedos ou objetos estranhos dentro do aparelho, pois isto pode causar ferimentos ou danos ao aparelho.
 - Mantenha os objetos pequenos longe do alcance das crianças.
 - Certifique-se de apertar o cinto de segurança para evitar ferimentos quando o automóvel fizer um movimento brusco.

Prevenir acidentes

As imagens aparecem somente depois que o automóvel estiver estacionado e o freio de mão acionado. Se o automóvel começar a se movimentar durante a reprodução do vídeo, a imagem será substituída pela seguinte mensagem de precaução:

“VÍDEO BLOQUEADO P/ SUA SEGURANÇA”

Nenhuma imagem será exibida, mas o som poderá ser ouvido. Não opere o aparelho nem assista ao monitor enquanto estiver dirigindo.

Notas sobre a instalação

- Recomendamos que este aparelho seja instalado por um técnico qualificado ou por uma pessoa do Serviço Autorizado Sony.
 - Se você mesmo for instalar este aparelho, consulte este “Guia de Instalação/Conexões/Operações” e instale o aparelho apropriadamente.
 - Uma instalação inadequada pode causar o desgaste da bateria ou um curto-circuito.
- Se o aparelho não operar adequadamente, verifique primeiro as conexões, tendo como referência estas instruções. Se tudo estiver em ordem, verifique o fusível.
- Proteja a superfície do aparelho de danos.
 - Não exponha a superfície do aparelho a produtos químicos como inseticidas, sprays para cabelos, repelentes de insetos, etc.
 - Não deixe materiais de borracha ou plástico em contato com o aparelho por um longo período de tempo. Caso contrário, o acabamento do aparelho poderá ser danificado ou ocorrer deformações.
- Ao instalar, certifique-se de fixar o aparelho firmemente.
- Ao instalar, certifique-se de desligar a ignição. Instalar o aparelho com a ignição ligada pode causar o desgaste da bateria ou um curto-circuito.
- Ao instalar, certifique-se de não danificar nenhuma parte do automóvel, tais como canos, tubos, tanque de combustível ou a flação utilizando a furadeira, pois isto pode causar um incêndio ou um acidente.

Precauções

- Todos os fios terra devem ser ligados a um único ponto de aterramento.
- Este aparelho foi projetado para operar somente em 12 V CC com terra negativo.
- Não desmonte ou modifique o aparelho.
- Não instale o aparelho em locais em que possam interferir com a operação do airbag.
- Não coloque os cabos embaixo de para-choques nem os prendas nas partes móveis do automóvel (ex. no trilho do assento).
- Antes de efetuar as conexões, desligue a chave de ignição do automóvel para evitar curtos-circuitos.
- Conecte os cabos de alimentação (amarelo) e (vermelho) somente após a conexão de todos os outros cabos.
- Para sua segurança, certifique-se de isolar todo o cabo que não for conectado.

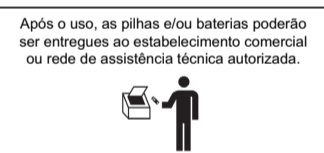
Notas sobre o cabo de alimentação (amarelo)

Conecte o cabo amarelo a um circuito livre do automóvel de corrente nominal superior à do fusível do aparelho. Se conectar este aparelho em série com outros equipamentos estéreos, a corrente nominal do circuito do automóvel, onde os equipamentos estão conectados, deve ser superior à soma da potência nominal igual à do fusível do aparelho, conecte o aparelho diretamente à bateria, porém, é imprescindível intercalar um fusível de amperagem idêntica à do aparelho, próximo ao terminal positivo da bateria. Se não houver circuitos do automóvel disponíveis para conectar o aparelho, conecte-o a um circuito de automóvel de potência nominal superior à do fusível do aparelho, de forma que não desative outros circuitos quando o fusível queimar.

Advertência

Evite o uso prolongado com volume alto (potência superior a 85 decibéis), pois isto poderá prejudicar a sua audição (Lei federal nº 11.291/06).

DESCARTE DE PILHAS E BATERIAS



Após o uso, as pilhas e/ou baterias poderão ser entregues ao estabelecimento comercial ou rede de assistência técnica autorizada.

De acordo com as pilhas ou baterias fornecidas com este aparelho, considerar as seguintes informações de descarte.

Pilhas e Baterias Não Recarregáveis e Recarregáveis

- Atenção**
- Verifique as instruções de uso do aparelho certificando-se de que as polaridades (+) e (-) estão no sentido indicado.
 - As pilhas poderão vaziar ou explodir se as polaridades forem invertidas, expostas ao fogo, desmontadas ou ao se tentar recarregar pilhas e baterias não recarregáveis.
 - Evite misturar com pilhas de outro tipo ou com pilhas usadas, transportá-las ou armazená-las soltas, pois aumenta o risco de vazamento.
 - Retire as pilhas caso o aparelho não esteja sendo utilizado, para evitar possíveis danos na eventualidade de ocorrer vazamento.
 - As pilhas devem ser armazenadas em local seco e ventilado.
 - No caso de vazamento de pilha, evite o contato com a mesma. Lave qualquer parte do corpo afetado com água abundante. Ocorrendo irritação, procure auxílio médico.
 - Não remova o invólucro da pilha.
 - Mantenha fora do alcance das crianças. Em caso de ingestão procure auxílio médico imediatamente.

Baterias de Íon-Lítio

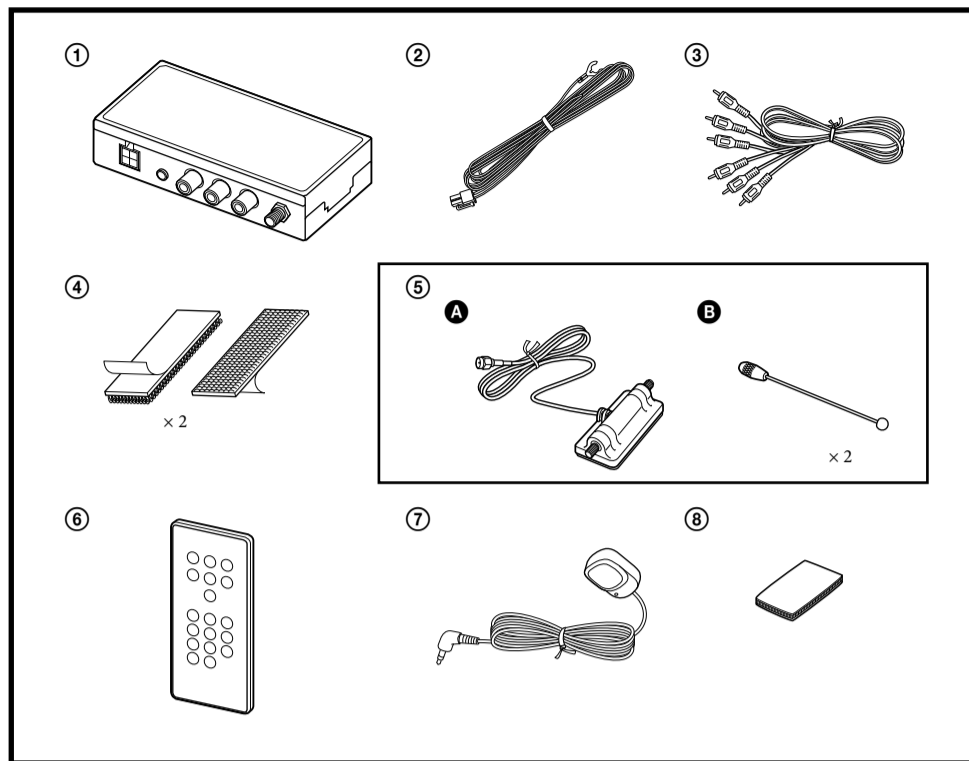
- Atenção**
Se a bateria não for manuseada corretamente, ela poderá explodir, causar incêndio ou até mesmo queimaduras químicas. Observe as seguintes precauções:
- Não desmonte, esmague ou exponha a bateria a qualquer choque ou impacto, como martelar, deixar cair ou pisar.
 - Não provoque curto-circuito, nem deixe que objetos metálicos entrem em contato com os terminais da bateria.
 - Não exponha a bateria a temperaturas elevadas, acima de 60 °C, como sob a luz solar direta ou no interior de um carro estacionado ao sol.
 - Não incinere nem jogue no fogo.
 - Não manuseie baterias de íon-lítio danificadas ou com vazamentos.
 - Mantenha a bateria fora do alcance de crianças pequenas.
 - Mantenha a bateria seca.
 - Substitua apenas por uma bateria do mesmo tipo ou equivalente recomendada pela Sony.
- Conforme Resolução Conama 401/08, em substituição às instruções da Resolução 257/99.

NOTAS

- Este aparelho destina-se ao uso doméstico e não profissional.
- As imagens utilizadas neste guia são meramente ilustrativas.

locais com altas/baixas temperaturas, poeira, acidez, etc.
D) o produto sofrer qualquer dano por acidente (quebra) ou agente de natureza (raio, fogo, explosão, furto, etc.), ou usado em condições não previstas no Manual de Instruções; que o consumidor não tenha lido o Manual de Instruções; e) qualquer modificação for introduzida no aparelho, não prevista no Manual de Instruções.

Peças para instalação e conexões



- 1) Aparelho (1)
- 2) Cabo de alimentação (1)
- 3) Cabo com plugue RCA (áudio/vídeo) (1)
- 4) Fitas de velcro (2 jogos)
- 5) Antena da TV 1-Seg (One-Seg) (1)
- 6) Controle remoto (RM-X272) (1)
- 7) Sensor do controle remoto (1)
- 8) Fita adesiva dupla face (1)

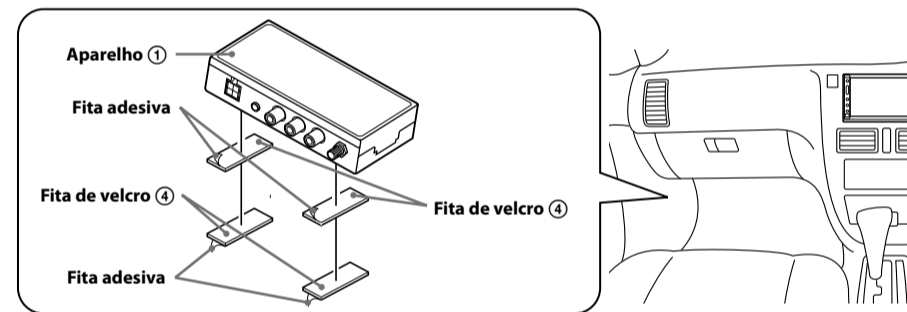
Instalação

Precauções

- Escolha cuidadosamente o local de instalação do aparelho para não atrapalhar o motorista na direção.
- Evite instalar o aparelho em locais sujeitos à poeira, vibração excessiva, infiltrações ou altas temperaturas, como sob luz solar direta ou próximo ao ar quente do aquecedor.
- Utilize somente as peças e acessórios fornecidos para uma instalação segura e firme.

Instalar o aparelho

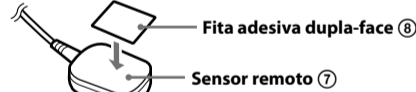
Fixe as fitas de velcro (4) na parte inferior do aparelho (1) e no local onde o aparelho será instalado (como embaixo do assento do passageiro, etc.). Certifique-se de que todos os cabos possam alcançar o aparelho e depois junte as faces de velcro para fixar o aparelho.



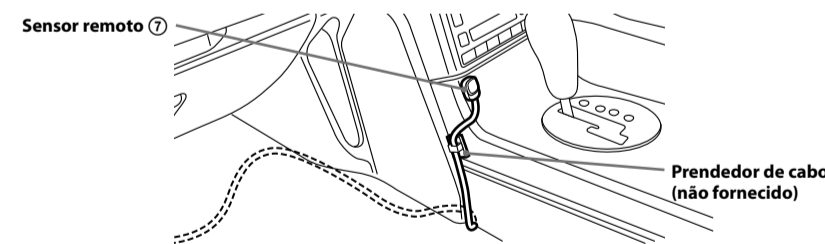
Nota
É muito perigoso se o aparelho for instalado onde possa ficar preso no pedal do freio. Por isso, instale o aparelho somente no lado do assento do passageiro.

Instalar o sensor remoto

- Limpe qualquer sujeira ou óleo na parte de trás do sensor remoto (7) com um limpador (não fornecido) e depois fixe a fita adesiva dupla-face (8) na parte de trás do sensor remoto.



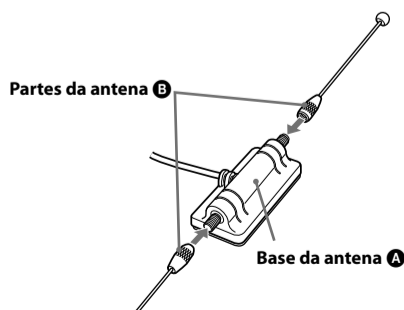
- Limpe qualquer sujeira ou óleo no lugar onde o sensor remoto será instalado e fixe o sensor remoto (7). Instale o sensor remoto (7) em uma posição onde não interfira no ato de dirigir. Fixe o cabo do sensor remoto com um prendedor de cabo (não fornecido), se necessário.



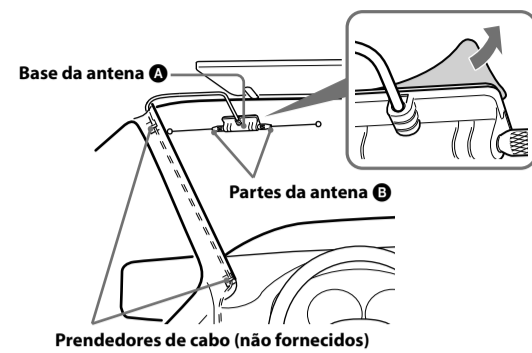
Instalar a antena da TV 1-Seg (One-Seg)

Para desfrutar da TV 1-Seg (One-Seg), é necessário instalar a antena da TV 1-Seg (One-Seg). Escolha o local de instalação que apresente melhor recepção.

- Parafuse as partes da antena 1-Seg (One-Seg) (5) na base da antena (6).

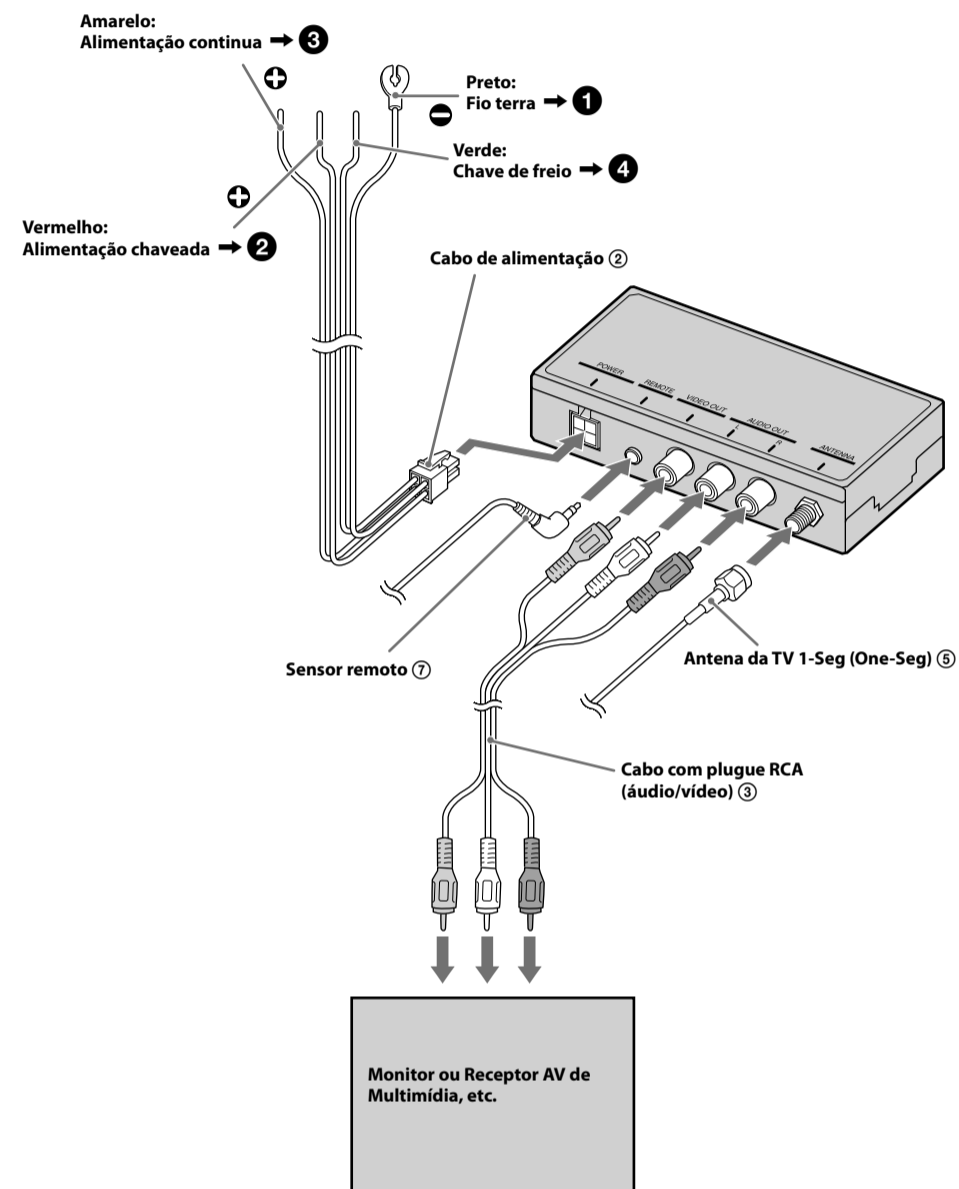


- Remova o selo do adesivo da base da antena (6), e fixe a base na parte superior do para-brisa com o cabo virado para cima (conforme ilustrado a seguir).



- Instale os prendedores de cabo (não fornecidos), e ajuste o comprimento e a posição do cabo de forma que ele não interfira na direção.

Conexões



- Preto:** Para um ponto metálico do automóvel. Primeiro conecte o fio preto (terra).
- Vermelho:** Para o terminal de alimentação de +12 V que se energiza quando a chave de ignição é acionada. Se o automóvel não possuir a posição acessório, conecte ao AMP REMOTE do aparelho principal. Certifique-se de conectar o fio preto (terra) primeiro a uma superfície metálica do automóvel.
- Amarelo:** Para o terminal de alimentação de +12 V que está energizado permanentemente. Certifique-se de conectar o fio preto primeiro a uma superfície metálica do automóvel.
- Verde:** Para o fio da chave do freio de estacionamento. Certifique-se de conectar o fio do freio (verde) do cabo de alimentação (2) ao fio da chave do freio. A posição de montagem do fio da chave do freio depende do automóvel. Consulte o seu revendedor de automóvel ou um Serviço Autorizado Sony mais próximo para mais informações.



