

System vizuální zábavy do auta

Instalace/připojení

cz Návod k obsluze

XAV-62BT
XAV-622

© 2010 Sony Corporation Vytisknuto v České republice

Upozornění

- Vedte všechny uzemňovací kabely ke společnému uzemňovacímu bodu (zemi).
- Tento přístroj je určen pouze pro napájení stejnosměrným napětím 12 V s uzemněným záporným pólem.
- Přístroj nerozebírejte ani neupravujte.
- Neinstalujte přístroj do míst, ve kterých by mohl překážet správné funkci airbagů.
- Nevedte kabely pod šrouby a zabraňte jejich zachycení v pohyblivých dílech (například v kolejničích sedadle).
- Aby nedošlo ke zkratu, vypněte zapalování vozidla před prováděním připojení.
- Napájecí kabel ③ nejprve připojte k přístroji a reproduktorům a teprve pak jej připojte ke konektoru pro napájení elektrického příslušenství ve vozidle.
- Z bezpečnostních důvodů nezapomeňte zaizolovat veškeré volné nezapojené kabely elektrikařskou izolační páskou.
- Při instalaci přístroje netlačte na LCD displej.

Poznámky k napájecímu kabelu (žlutý)

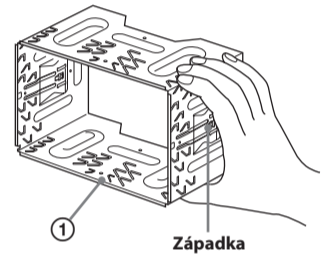
- Pokud tento přístroj připojujete společně s dalšími stereo zařízeními, musí být okruh kabeláže vozidla, ke kterému přístroj připojujete, dimenzován na vyšší elektrickou zátěž, než představuje součet hodnot pojistek všech připojovaných zařízení.
- Pokud žádný z okruhů kabeláže vozidla není dostatečně dimenzován, připojte přístroj přímo k akumulátoru vozidla.

Seznam dílů 1

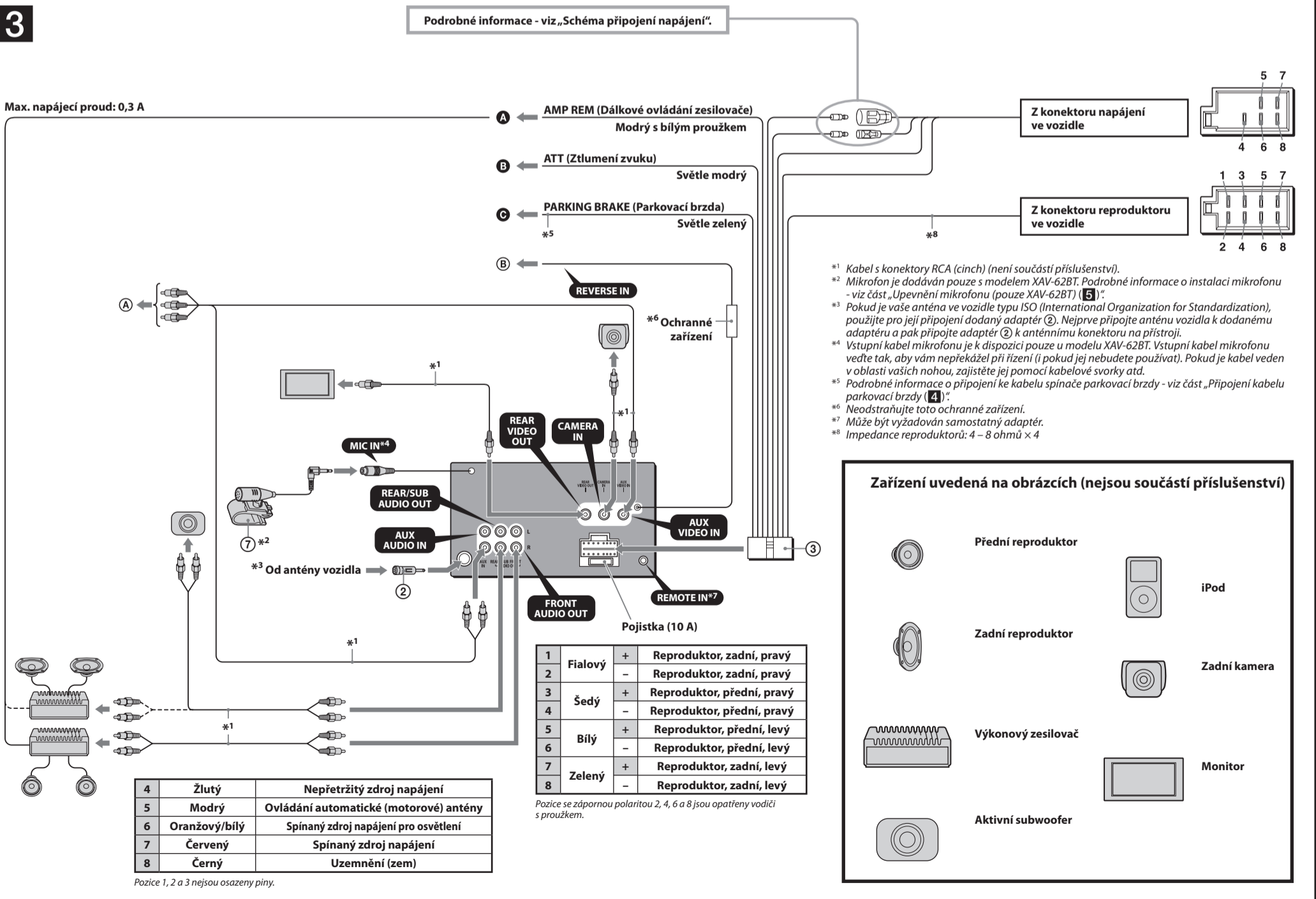
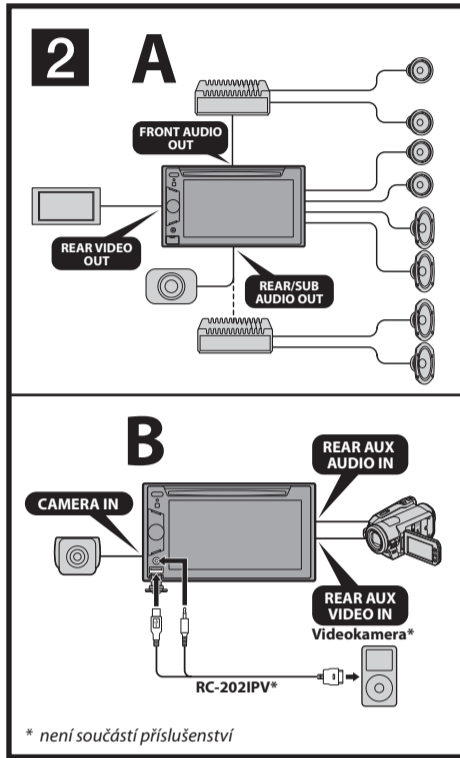
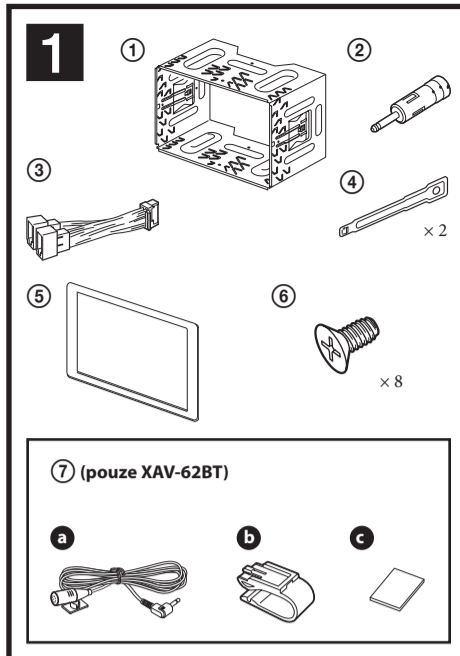
- Číslo v seznamu odpovídá číslům použitým v textu.
- Konzola ① je při dodání upevněna k přístroji. Před montáží přístroje použijte uvolňovací klíče ④ pro odejmutí konzoly ① z přístroje. Podrobné informace - viz část „Odejmutí konzoly (6)“.
- Uvolňovací klíče ④ uschovejte pro případné použití v budoucnu, protože jsou rovněž nezbytné pro vyjmutí přístroje z vozidla.
- Pouze pro XAV-62BT: Před použitím sestavte jednotlivé součásti mikrofonu ⑦. Podrobné informace - viz část „Upevnění mikrofonu (pouze XAV-62BT) (5)“.

Upozornění

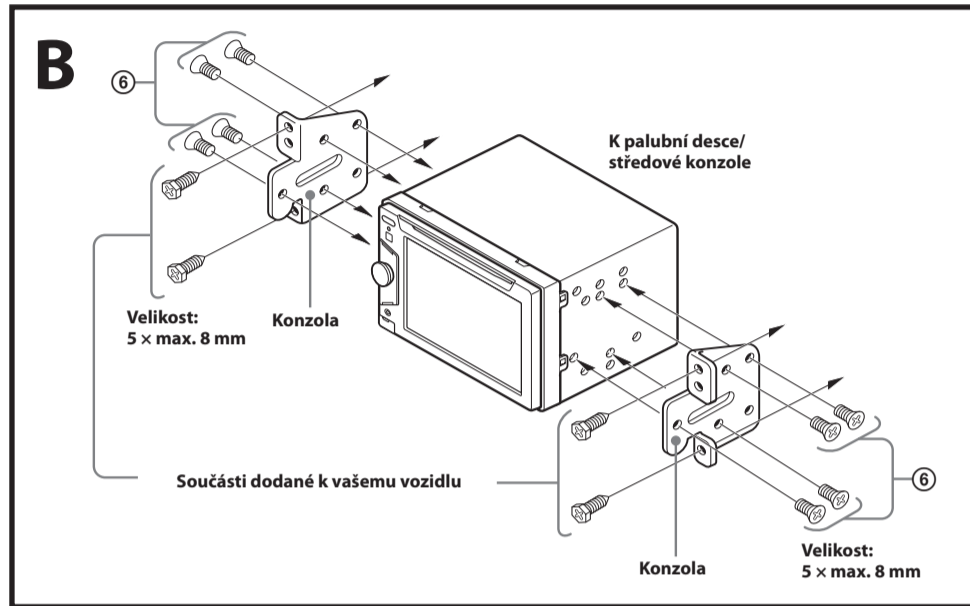
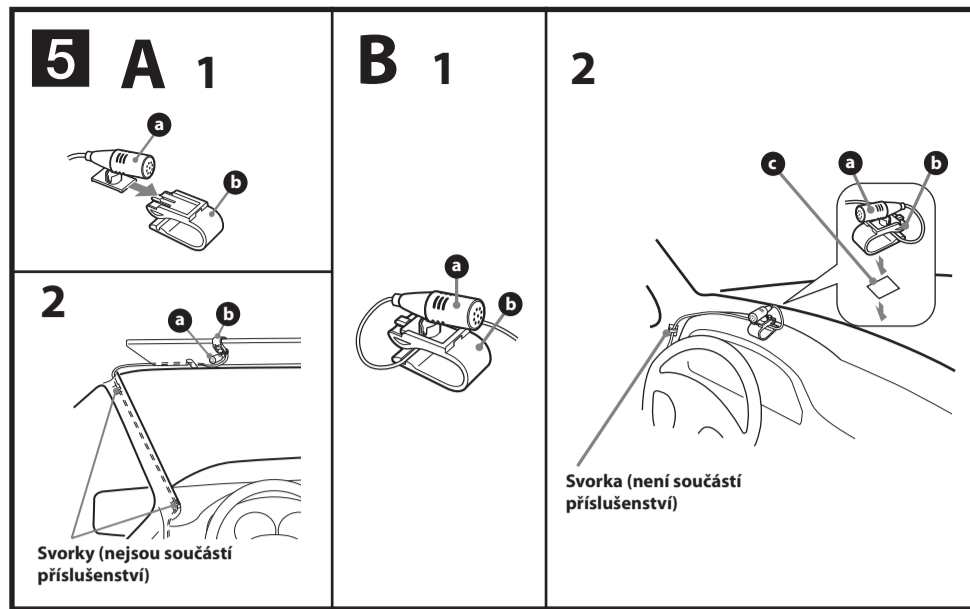
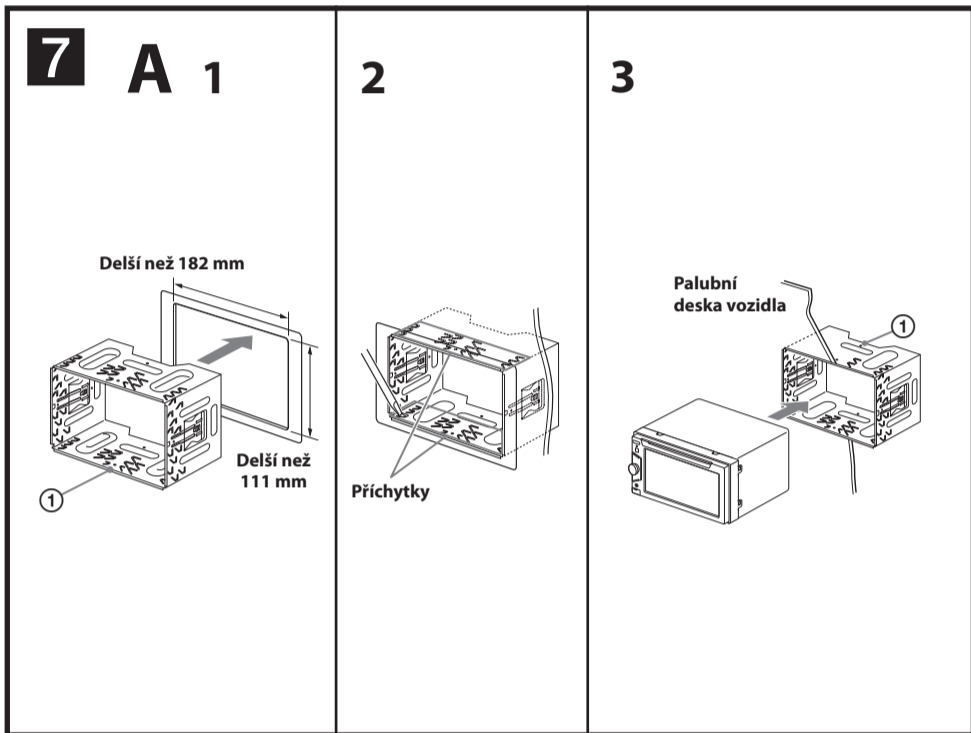
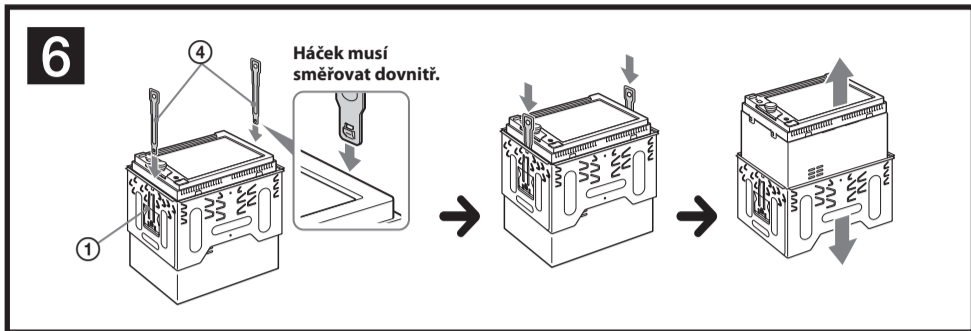
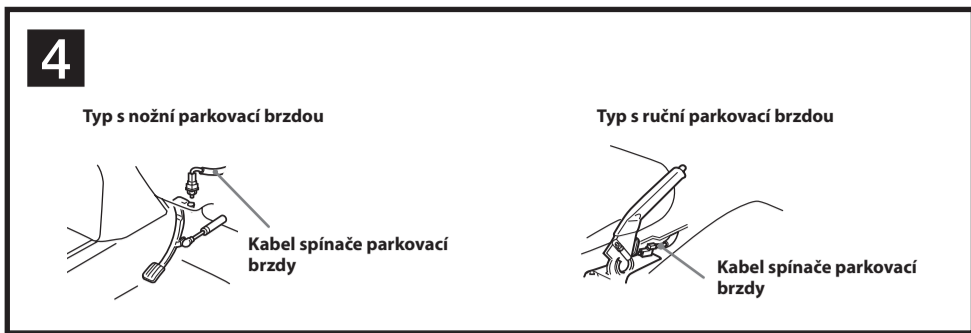
S konzolou ① manipulujte opatrně, abyste si neporanili prsty.



Poznámka
Před instalací zajistěte, aby byly západky po obou stranách konzoly ① ohnuté o 3,5 mm směrem dovnitř. Pokud jsou tyto západky narovnané nebo ohnuté směrem ven, přístroj se nenainstaluje pevně a může dojít k jeho vysunutí.



Pozice 1, 2 a 3 nejsou osazeny piny.



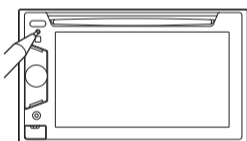
Varování v případě, že zapalování vašeho vozidla nemá polohu ACC (el. přísluř.)

Nezapomeneť nastavit funkci Auto Off (Automatické vypnutí). Podrobné informace - viz dodaný návod k obsluze. Pokud není vybrán žádný zdroj signálu, bude přístroj po uplynutí nastavené doby automaticky zcela

odpojen od napájení, což zabraňuje vybití akumulátoru. Pokud funkci Auto Off (Automatické vypnutí) nenastavíte, tak při každém vypnutí zapalování stiskněte tlačítko (SOURCE/OFF) (Zdroj/vypnout) a podržte jej stisknuté tak dlouho, dokud displej nezhasne.

Tlačítko RESET

Po dokončení instalace a připojení kabelů nezapomeňte špičatým předmětem (například kuličkovým perem a podobně) stisknout tlačítko RESET.



Příklad připojení 2

Poznámky (2-A)

- Zajistěte, aby byl uzemňovací kabel připojen před připojením zesilovače.
- Výstražný alarm uslyšíte pouze v případě, že používáte vestavěný zesilovač.

Poznámka (2-B)

Nelze používat několik externích zařízení současně, a to ani tehdy, pokud jsou připojena k odlišným konektorům.

Schéma připojení 3

- A** Do konektoru AMP REMOTE IN (Vstup dálkového ovládní zesilovače) volitelného výkonového zesilovače. Toto připojení je určeno pouze pro zesilovače. Připojení jakéhokoliv jiného systému by mohlo vést k poškození přístroje.
 - B** Ke kabelu rozhraní autotelefonu
 - C** Ke kabelu spínače parkovací brzdy
 - A** K externímu zařízení, jako je například přenosný multimediální přehrávač, herní konzola atd. (není součástí příslušenství)
- Rada**
Pro připojení externích zařízení můžete použít kabel RCA (není součástí příslušenství).
- B** Ke svorce napájení +12 V kabelu světel zpátečky (pouze v případě připojení zadní kamery)

Varování

Pokud máte ve vozidle nainstalovanou automatickou (motorovou) anténu bez reléové skříňky, může po připojení tohoto přístroje prostřednictvím dodané napájecího kabelu 3 dojít k poškození antény.

Poznámky k ovládacím a napájecím kabelům

- Ovládací kabel automatické (motorové) antény (modrý) dodává napětí +12 V stejnosměrných, jakmile zapnete rádio nebo pokud aktivujete funkci AF (Alternativní frekvence) nebo funkci TA (Dopravní zpravodajství).
- Pokud je vaše vozidlo vybaveno FM/MW/LW anténou vestavěnou v zadním nebo bočním skle, připojte ovládací kabel automatické (motorové) antény (modrý) nebo napájecí kabel elektrického příslušenství vozidla (červený) k napájecí svorce anténního zesilovače. Se žádostí o podrobné informace se obraťte na vašeho prodejce.
- Společně s tímto přístrojem není možno používat automatickou (motorovou) anténu bez reléové skříňky.

Připojení pro uchování obsahu paměti autorádia
Jestliže je připojen žlutý kabel napájení, bude paměťový okruh neustále napájen, a to i tehdy, pokud je vypnuto zapalování.

Poznámky k připojení reproduktorů

- Před připojováním reproduktorů vypněte přístroj.
- Používejte reproduktory s impedancí 4 až 8 ohmů, které mají dostatečnou výkonovou zatížitelnost, aby nedošlo k jejich poškození.
- Nepřipojujte svorky reproduktorů ke kostě vozidla ani vzájemně nepropojujte svorky levého reproduktoru se svorkami pravého reproduktoru.
- Nepřipojujte uzemňovací kabel tohoto přístroje k záporné (-) svorce reproduktoru.
- Nepokoušejte se připojovat reproduktory paralelně.

- K tomuto přístroji připojujte pouze pasivní reproduktory. Při připojení aktivních reproduktorů (s vestavěným zesilovačem) ke svorkám reproduktorů může dojít k poškození přístroje.
- Aby nedošlo k poruše, nepoužívejte vodiče pro vestavěné reproduktory nainstalované ve vašem vozidle, pokud je kabeláž těchto reproduktorů uspořádána tak, že sdílí společný záporný (-) vodič pro pravý a levý reproduktor.
- Nepropojujte vzájemně vodiče reproduktorů tohoto přístroje.

Poznámky k připojení

- Pokud se na displeji zobrazí zpráva „Output connection failure.“ (Chyba připojení), ujistěte se, že jsou reproduktory a zesilovač připojeny správně.
- Pokud chcete používat monitor pro zadní sedadla, připojte kabel spínače parkovací brzdy k zemi (uzemnění).

Bezpečnostní upozornění

- Pečlivě vyberte místo pro instalaci tak, aby přístroj nepřekážel běžným úkonům při řízení.
- Vyvarujte se instalace přístroje tam, kde by byl vystaven prachu, nečistotám, nadměrným vibračním nebo vysokým teplotám, jako například na přímém slunci nebo u výstupních otvorů topení.
- Pro spolehlivou a bezpečnou instalaci používejte pouze přiložené montážní vybavení.

Volba montážního úhlu

Přístroj namontujte pod úhlem menším než 45°.

Připojení kabelu parkovací brzdy 4

Kabel parkovací brzdy (světle zelený) na obrázku 3 připojte ke kabelu spínače parkovací brzdy. Montážní poloha kabelu spínače parkovací brzdy závisí na typu vozidla. Podrobné informace si zjistíte u prodejce vašeho vozidla nebo nejbližšího prodejce Sony.

Upevnění mikrofonu (pouze XAV-62BT) 5

Pro zachycení vašeho hlasu během handsfree hovoru je třeba upevnit mikrofon 5.

Upozornění

- Chraňte mikrofon před extrémně vysokou teplotou a vlhkostí.
- Pokud dojde k omotání kabelu kolem sloupku řízení nebo řadicí páky, může to být velmi nebezpečné. Dbejte na to, aby vám kabel ani ostatní součásti žádným způsobem nepřekážely při řízení.
- Pokud je vaše vozidlo vybaveno airbagy nebo jiným ochranným systémem pro absorpci nárazů, obraťte se před upevněním mikrofonu na obchod, kde jste tento přístroj zakoupili nebo na prodejce vašeho automobilu.

5-A Upevnění na sluneční clonu

- Upevněte mikrofon 5 ke svorce 6.
- Upevněte svorku 6 na sluneční clonu.
- Upevněte svorky (nejsou součástí příslušenství) a upravte délku a umístění kabelu tak, aby vám nepřekážel při řízení.

5-B Upevnění k palubní desce

- Upevněte mikrofon 5 ke svorce 6 a zatlačte kabel do drážky na svorce 6.
- Upevněte svorku 6 k palubní desce pomocí oboustranné lepicí pásky 6.
- Upevněte svorku (není součástí příslušenství) a upravte délku a umístění kabelu tak, aby vám nepřekážel při řízení.

Poznámky

- Před přilepením oboustranné lepicí pásky 6 očistěte povrch palubní desky suchým hadříkem.
- Nastavte mikrofon do vhodné polohy.
- Mikrofon 5 lze upevnit i bez použití svorky 6.
- V takovém případě upevněte mikrofon přímo k palubní desce pomocí oboustranné lepicí pásky 6. Nepoužívejte svorku 6 uschovete pro budoucí použití.

Odejmutí konzoly 6

Před instalací tohoto přístroje z něj odejměte konzolu 1.

- Současně vložte oba uvolňovací klíče 4 mezi přístroj a konzolu 1 tak, aby zacvakly do správné polohy.
- Stáhněte konzolu 1 směrem dolů a pak z ní vysuňte přístroj.

Montáž přístroje 7

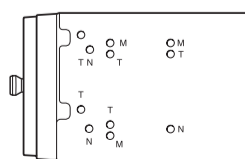
7-A Montáž přístroje s dodanou konzolou

- Umístěte dodanou konzolu 1 do palubní desky.
- Ohněte příchytky směrem ven, aby byla konzola pevně uchycena.
- Upevněte přístroj do dodané konzoly 1.

7-B Montáž přístroje do japonského vozidla

Některé japonské značky vozidel umožňují nainstalovat tento přístroj bez použití dodané konzoly. Pokud nelze instalaci provést, obraťte se na vašeho prodejce Sony.

Při montáži tohoto přístroje do předem nainstalovaných konzol ve vašem vozidle připevněte dodané šrouby 6 do příslušných otvorů podle typu vašeho vozidla:
T pro značku TOYOTA, M pro značku MITSUBISHI a N pro značku NISSAN.



Poznámky

- Aby nedošlo k poruše, použijte pro instalaci pouze dodané šrouby 6.
- Nevyšvíjejte na tlačítka tohoto přístroje nadměrnou sílu.
- Netlačte na LCD displej.
- Před montáží zajistěte, aby nebyly na horní části přístroje žádné předměty.

Schéma připojení napájení

Konektor pro napájení elektrického příslušenství vozidla se může u jednotlivých vozidel lišit. Provéřte schéma připojení konektoru pro napájení elektrického příslušenství ve vašem vozidle, abyste se ujistili, že je připojení správné. Existují tři základní typy (viz níže uvedené vyobrazení). Možná bude nutné přepojit pozice červeného a žlutého vodiče v napájecím kabelu přístroje 3.

Po odpovídajícím přizpůsobení připojení a správném uspořádání napájecích vodičů připojte přístroj ke konektoru napájení ve vozidle. Pokud máte jakékoliv dotazy nebo problémy týkající se připojení vašeho přístroje, které nejsou uvedeny v této příručce, obraťte se prosím na prodejce vašeho vozidla.

