

SONY[®]

α

Telecomandă

Manual de instrucțiuni

RO

RMT-DSLR1

© 2008 Sony Corporation

Înainte de a folosi produsul, vă rugăm să citiți cu atenție acest manual și să îl păstrați pentru a putea fi consultat ulterior.

AVERTIZARE

Pentru a reduce riscul de incendii sau de electrocutări, nu expuneți aparatul la ploaie sau umezeală.

Cu excepția clienților din S.U.A.

ATENȚIE

Sunteți atenționați că orice schimbări sau modificări ce nu sunt expres aprobate în acest manual pot conduce la imposibilitatea dvs. de a folosi acest aparat.

Notă :

Acest echipament a fost testat și s-a dovedit a se încadra în limitele Clasei B de dispozitive digitale, conform Părții a 15-a din Regulamentul FCC. Aceste limitări sunt stabilite pentru asigurarea unei protecții rezonabile împotriva interferențelor dăunătoare din instalațiile casnice.

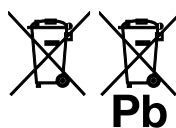
Acest echipament generează, folosește și poate radia energie cu frecvență radio, iar în cazul în care nu este instalat și folosit conform instrucțiunilor poate cauza interferențe dăunătoare pentru sistemul de radiocomunicații. Nu există însă nici o garanție că nu vor apărea interferențe cu unele instalații. Dacă acest aparat cauzează interferențe cu recepția radio sau TV care pot fi sesizate prin oprirea sau pornirea echipamentului, utilizatorul este sfătuit să încerce eliminarea acestor interferențe luând una dintre următoarele măsuri :

- reorientarea sau re poziționarea antenei de recepție,
- mărirea distanței dintre echipament și receptor,
- conectarea echipamentului la o priză din alt circuit electric față de cel la care este cuplat receptorul,
- consultarea dealer-ului sau a unui tehnician radio/TV experimentat pentru ajutor.

Doar pentru clienții din statul California, S.U.A.

Material ce conține perclorat - pot fi necesare precauții deosebite la manevrare. Consultați adresa de internet : www.dtsc.ca.gov/hazardouswaste/perchlorate

Acumulatorii cu litium conțin perclorat.



Dezafectarea bateriilor uzate (Valabil în Uniunea Europeană și în celelalte state europene cu sisteme de colectare separate)

Acest simbol marcat pe baterie (acumulator) sau pe ambalajul acestuia indică faptul că respectivul produs nu trebuie considerat reziduu menajer în momentul în care doriți să îl dezafectați.

Pe anumite baterii, acest simbol poate fi utilizat în combinație cu simbolul unui element chimic. Simbolul chimic pentru mercur (Hg) sau cel pentru plumb (Pb) este marcat în cazul în care bateria conține mai mult de 0,0005% mercur, respectiv mai mult de 0,004% plumb.

Puteți ajuta la prevenirea posibilelor consecințe negative asupra mediului înconjurător și sănătății oamenilor care pot fi cauzate de tratarea inadecvată a acestor reziduuri dezafectând în mod corect acest produs. Reciclarea materialelor va ajuta totodată la conservarea resurselor naturale.

În cazul produselor care din motive de siguranță, de asigurare a performanțelor sau de integritate a datelor necesită conectarea permanentă a acumulatorului încorporat, acesta trebuie înlocuit numai de personalul calificat al unui service.

Pentru a fi siguri că acumulatorul va fi corect tratat, la încheierea duratei de viață a acestuia, duceți-l la punctele de colectare stabilite pentru reciclarea echipamentelor electrice și electronice.

Pentru orice alt fel de baterii, vă rugăm să citiți secțiunea referitoare la demontarea în siguranță a acumulatorului și să le duceți la punctele de colectare pentru reciclarea bateriilor uzate.

Pentru mai multe detalii legate de reciclarea acestui produs, vă rugăm să consultați biroul local, serviciul de preluare a deșeurilor sau magazinul de unde ați achiziționat produsul.

Notă pentru clienți din țările în care se aplică Directivele UE

Producătorul acestui aparat este Sony Corporation, 1-7-1 Konan Minato-ku Tokyo, 108-0075 Japonia. Reprezentantul autorizat pentru EMC și pentru siguranța produsului este Sony Deutschland GmbH, Hedelfinger Strasse 61, 70327 Stuttgart, Germania. Pentru orice servicii sau chestiuni legate de garanție, vă rugăm să apelați la adresele menționate în documentele de garanție sau de service furnizate separat.

Note privind utilizarea

În legătură cu bateriile

- În funcție de perioada de timp scursă de la momentul producerii bateriilor, durata de viață a acestora este posibil să se fi scurtat, chiar dacă acestea v-au fost furnizate ca baterii noi, împreună cu aparatul. Vă recomandăm să aveți baterii de rezervă. Trebuie ținut seama că, pe măsură ce temperatura scade, capacitatea bateriilor se diminuează. Lăsați bateriile să revină la temperatura camerei pentru a readuce capacitatea acestora la valoarea normală.

Temperatura de funcționare

- Modificarea rapidă a temperaturii poate conduce la condensarea umezelii în interiorul telecomenzii. Dacă aduceți unitatea direct dintr-un loc cu temperatură redusă într-unul încălzit, introduceți-o - când vă aflați afară (unde temperatura este scăzută) - într-o pungă de plastic închisă, încercând să eliminați cât mai mult aer din interiorul acesteia. Puteți scoate telecomanda din pungă după ce temperatura acesteia a crescut treptat, ajungând la temperatura camerei.

Alte măsuri de precauție

- Această unitate nu este rezistentă la apă. Dacă telecomanda intră în contact cu apa, ștergeți-o cu o pânză curată și duceți-o imediat la un dealer Sony.
- Nu încercați să dezamblați această unitate. Adresați-vă unui dealer Sony pentru reparații.
- Dacă se murdărește, telecomanda poate fi curățată cu o bucată de pânză curată și uscată. Nu puneți unitatea în contact cu alcool sau cu alte substanțe chimice.
- Nu lăsați telecomanda în locuri unde poate fi supusă la umiditate ridicată sau la temperaturi extreme, cum ar fi în torpedoul mașinii.
- Nu atingeți telecomanda cu mâinile ude deoarece pot fi generate șocuri electrice.

Compatibilitate


- Pentru detalii legate de această unitate și compatibilitatea sa cu camerele digitale “single reflex”, consultați adresa de internet :

<http://www.sony.net>

Facilități

RMT-DSLR1 este o telecomandă produsă în mod special pentru Camerele digitale Single-lens Reflex (în continuare denumită “camera”) dotate cu senzor pentru telecomandă.

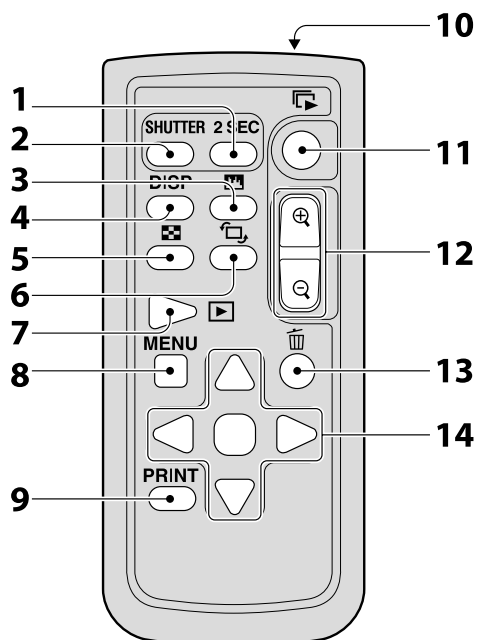
Puteți acționa camera cu ajutorul telecomenzii.

- Acționând telecomanda, puteți să înregistrați imagini și să le redați la televizor.*
 - Înregistrarea imaginilor,
 - Redarea imaginilor,
 - Mărirea sau micșorarea imaginilor redade.
- Cu butonul  (Prezentare de imagini) puteți porni/ opri cu ușurință o prezentare de imagini la televizor.*
- După ce conectați camera la o imprimantă PictBridge, puteți tipări cu ușurință imagini în timp ce le urmăriți pe ecranul TV, printr-o simplă apăsare a butonului PRINT telecomenzii**.

* *Aceste funcții acționează numai când camera este conectată la televizor.*

** *Aceste funcții acționează numai când camera este conectată printr-un cablu HDMI la un televizor de înaltă definiție (HDTV).*

Identificarea părților componente

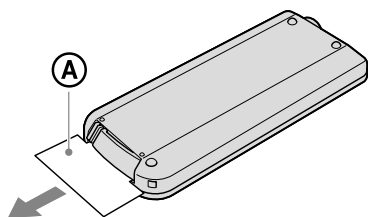


- 1 Buton **2 SEC** (eliberarea obturatorului după 2 secunde)
- 2 Buton **SHUTTER** (declanșator)
- 3 Buton **DISP** (Histogramă)
- 4 Buton **DISP** (Ecran)
- 5 Buton **Index** (Index)
- 6 Buton **Rotire** (Rotire)
- 7 Buton **Redare** (Redare)
- 8 Buton **MENU**
- 9 Buton **PRINT** (Imprimare)
- 10 Emițător
- 11 Buton **Prezentare de imagini** (Prezentare de imagini)
- 12 Butoane **Mărire/ Micșorare** (Mărire/ Micșorare)
- 13 Buton **Ștergere** (Ștergere)
- 14 **Multiselector** (Multiselector)

Notă

- Cu excepția butoanelor 2 SEC și SHUTTER, butoanele funcționează numai când camera este conectată la un televizor.

Pregătiri



- Detașați folia izolatoare **A** înainte de a folosi telecomanda.
- Pentru a acționa camera, îndreptați telecomanda spre senzorul care îi este destinat, aflat pe partea frontală a respectivului aparat.

Înlocuirea bateriei telecomenzii

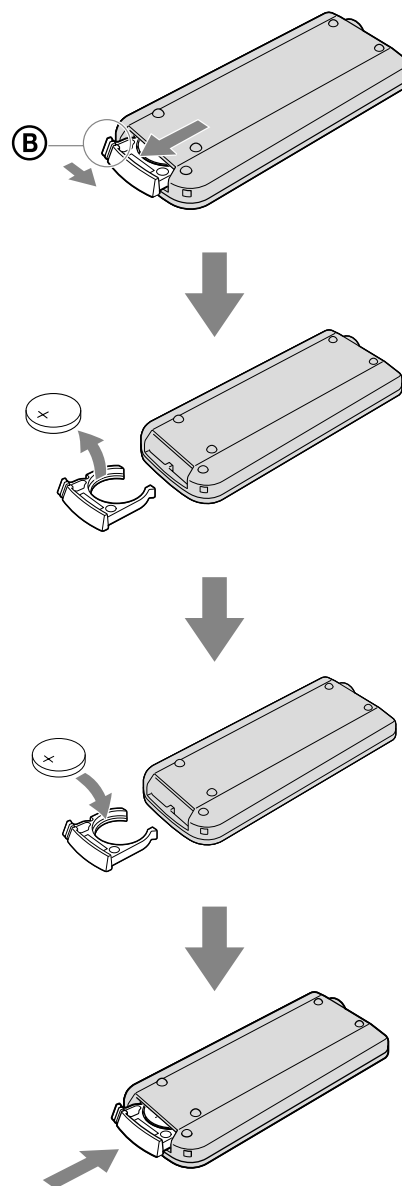
- 1** Apăsând clapeta (B), introduceți unghia în adâncitura sistemului de prindere și trageți-l în afară.
- 2** Scoateți bateria veche și introduceți în sistemul de prindere una nouă, de același tip, cu partea pozitivă (+) îndreptată în sus.
- 3** Introduceți sistemul de prindere a bateriei în telecomandă împingând până ce se aude un clic.

ATENȚIE

Există pericolul ca bateria să explodeze dacă nu este manevrată corect. Nu o reîncărcați, nu o demontați și nu o aruncați în foc.

Notă

- Când bateria cu litiu se consumă, este posibil ca distanța de acționare dintre telecomandă și aparat să scadă sau este posibil ca telecomanda să nu funcționeze corespunzător. În acest caz, înlocuiți bateria cu o alta cu litiu, tip Sony CR2025. Folosirea altui tip de baterie poate prezenta risc de incendii sau de explozii.



Înregistrarea

Verificați dacă s-a realizat focalizarea asupra subiectului și apăsați butonul SHUTTER sau pe cel 2 SEC.

- Butonul SHUTTER
Când este apăsat acest buton, obturatorul este eliberat imediat.
- Butonul 2 SEC
Când este apăsat acest buton, obturatorul este eliberat 2 secunde mai târziu.

Note


- Pentru detalii legate de reglaje, consultați manualul de instrucțiuni al camerei digitale.
- Celelalte butoane sunt utilizate când camera este conectată la un televizor.



Operația de vizualizare desfășurată cu ajutorul telecomenzii, în urma conectării camerei la un televizor

Conectând camera printr-un cablu video sau HDMI la un televizor trecând în modul redare, veți avea posibilitatea de a reda imaginile dorite, acționând camera cu telecomanda. Majoritatea butoanelor telecomenzii au aceleași funcții ca și butoanele corespunzătoare ale camerei.

- Pentru detalii, consultați manualul de instrucțiuni al camerei digitale.
- Butoanele SHUTTER, 2SEC și PRINT sunt utilizate când înregistrați imagini sau când camera este cuplată la o imprimantă PictBridge.

Prezentarea de imagini

Butonul  (Succesiune de imagini) al telecomenzii poate porni / opri cu ușurință redarea unei Prezentări de imagini. În timpul unei prezentări de imagini, puteți efectua următoarele operații de la telecomandă :

- afișarea imaginii precedente / următoare cu ,
- pauză / redarea Prezentării de imagini cu .

Imprimare

După ce conectați camera la un televizor HDTV printr-un cablu HDMI, puteți imprima cu ușurință imaginile în timp ce le vizualizați pe ecranul TV.

- 1 Conectați camera la un televizor.**
- 2 Conectați camera la o imprimantă PictBridge compatibilă.**
- 3 Afișați pe ecranul TV imaginea pe care vreți să o imprimați.**
- 4 Apăsați butonul PRINT al telecomenzii**

- Pentru detalii legate de imprimare, consultați manualul de instrucțiuni al camerei.

Specificații

Baterie :	baterie cu litiu, tip pastilă, de 3 V (CR2025)
Dimensiuni (L×Î×A) :	aprox. 41,5 × 94,5 × 13,5 mm
Masă :	aprox. 27 g (fără baterie)
Temperatura de funcționare :	între 0 °C și 40 °C
Temperatura de depozitare :	între -20 °C și +60 °C

Elemente incluse :

- Telecomandă RMT-DSLR1 (1)
- Baterie CR2025 montată (cu litiu, tip pastilă, de 3 V)
- Manual de instrucțiuni

Design-ul și specificațiile pot fi modificate fără să fiți avizați.

α este marcă înregistrată a Sony Corporation.

SONY®

<http://www.sony.ro>

RO



Dezafectarea echipamentelor electrice și electronice vechi (Valabil în Uniunea Europeană și în celelalte state europene cu sisteme de colectare separate)

Acest simbol marcat pe un produs sau pe ambalajul acestuia indică faptul că respectivul produs nu trebuie considerat reziduu menajer în momentul în care doriți să îl dezafectați. El trebuie dus la punctele de colectare destinate reciclării echipamentelor electrice și electronice.

Dezafectând în mod corect acest produs veți ajuta la prevenirea posibilelor consecințe negative asupra mediului înconjurător și sănătății oamenilor care pot fi cauzate de tratarea inadecvată a acestor reziduuri. Reciclarea materialelor va ajuta totodată la conservarea resurselor naturale. Pentru mai multe detalii legate de reciclarea acestui produs, vă rugăm să consultați biroul local, serviciul de preluare a deșeurilor sau magazinul de unde ați achiziționat produsul.