



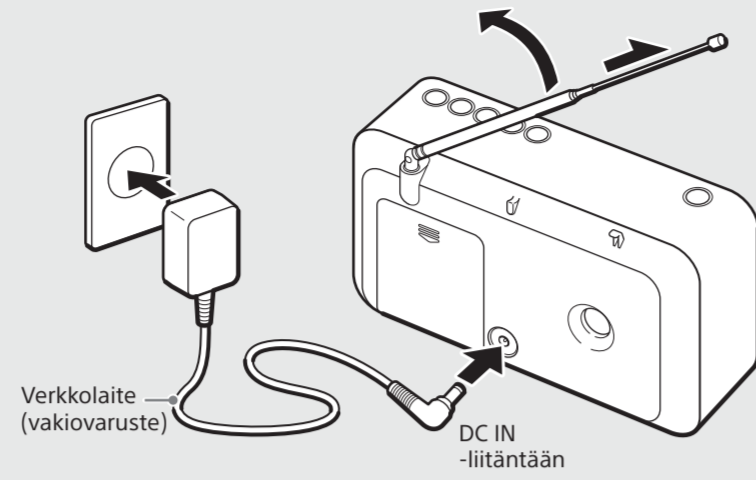
©2013 Sony Corporation



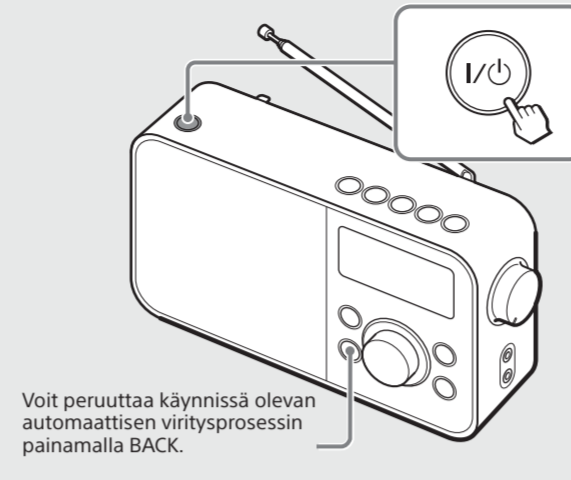
XDR-S60DBP

Käytön aloittaminen

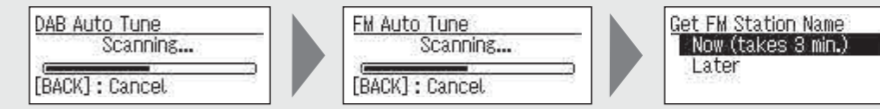
1 Liitä radio pistorasiaan ja vedä antenni ulos.



2 Kytke radioon virta.



Jos radioon kytketään virta ensimmäisen kerran, automaattinen viritys suoritetaan automaattisesti.



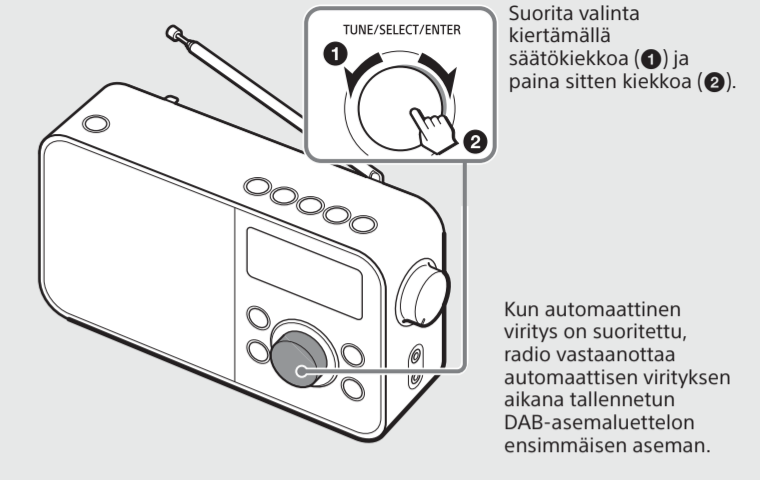
Voit valita, haluatko vastaanottaa FM-asemien nimet nyt tai myöhemmin.

Vihjeitä

- Jos haluat suorittaa automaattisen virityksen uudelleen, katso "Uuden asemaluettelon tekeminen" alla.
- Voit halutessasi ladata FM-asemien nimet myöhemmin, sillä prosessi voi kestää pitkään asemien määrän mukaan. Lisätietoja FM-asemien nimien vastaanottamisesta on kohdassa "Asetusvalikon asetukset".

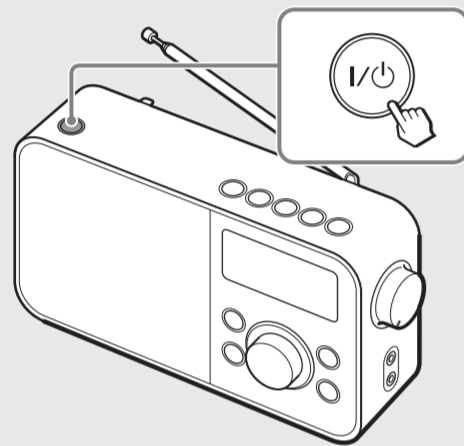
[MENU] → Edit FM Station List → Get FM Station Name

3 Suorita automaattinen viritys valitsemalla "Now" tai "Later".

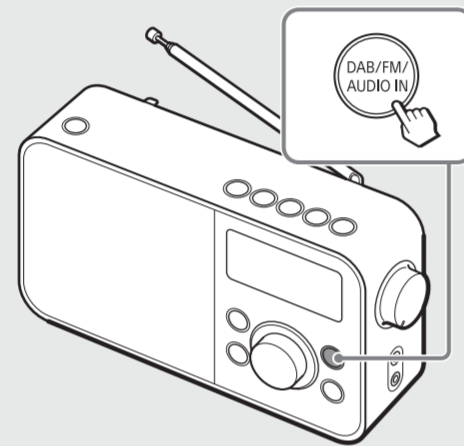


Radion kuunteleminen

1 Kytke radioon virta.

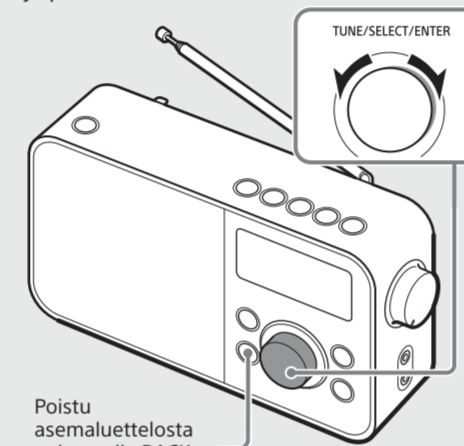


2 Valitse kaista (DAB tai FM).



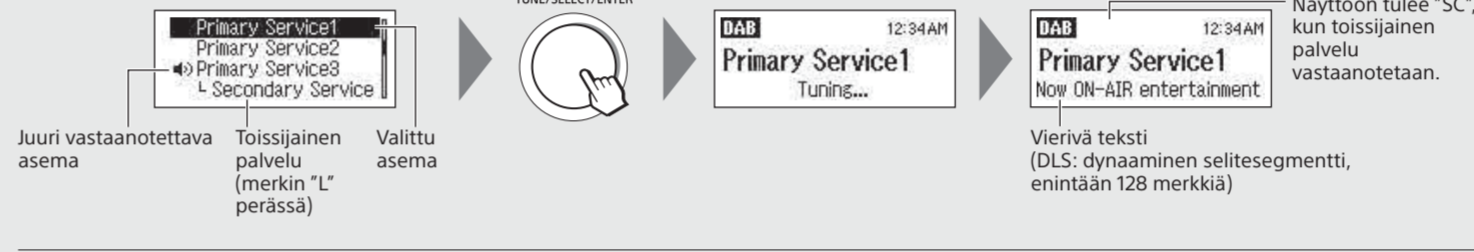
3 Valitse haluttu asema tai palvelu.

Suorita valinta kiertämällä säätökiekkoa ja paina sitten kiekkoa.



Lisätietoja manuaalisesta virityksestä on kohdassa "Asetusvalikon asetukset".

DAB



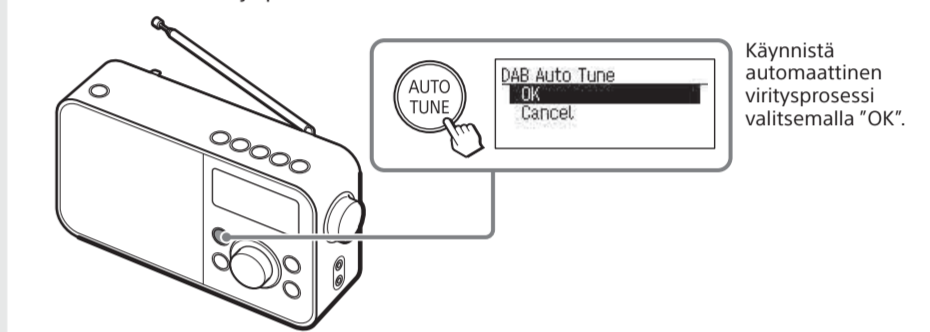
FM



* Näkyy vain silloin, kun RDS-tietoja on vastaanotettu.

Uuden asemaluettelon tekeminen

Jos olet muuttanut toiselle alueelle tai olet palauttanut radion asetukset, suorita automaattinen viritys uudelleen. Valitse DAB tai FM* ja paina sitten AUTO TUNE.



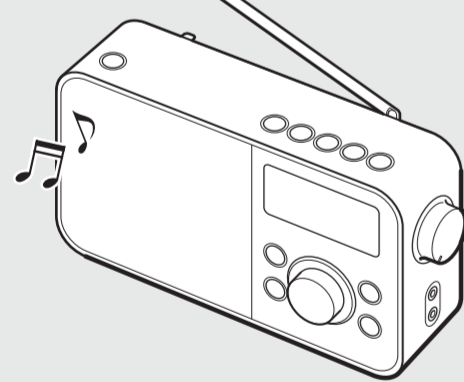
* Vain silloin, kun viritystilaksi on asetettu "By Station List". Kun "Manual Tune" -tilassa painetaan AUTO TUNE, radio käynnistää hakuvirityksen. Lisätietoja on kappaleen "Asetusvalikon asetukset" kohdassa "FM Tune Mode".

Asemien esiasettaminen

Esiasetta suosikkiasemat viiteen esiasetuspainikkeeseen. Voit esiasettaa kuhunkin viiteen painikkeeseen sekä DAB- että FM-aseman.

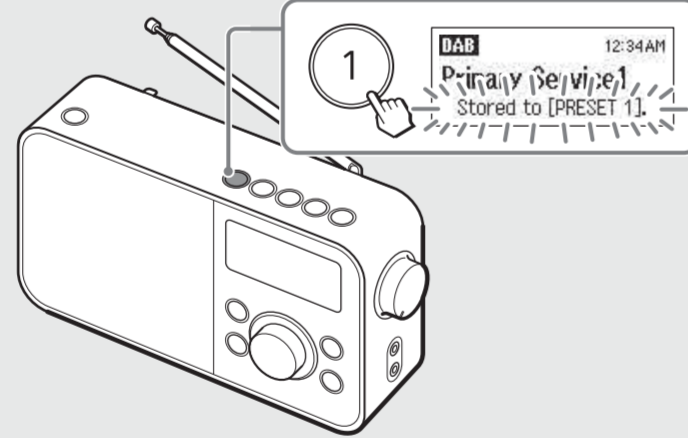
1 Viritä halutulle asemalle.

Toimi yllä olevan kohdan "Radion kuunteleminen" vaiheissa 1-3 annettujen ohjeiden mukaan.



2 Paina haluttua esiasetuspainiketta (1-5), kunnes näyttöön tulee "Stored to [PRESET x].".

Esimerkki: DAB-aseman esiasettaminen esiasetuspainikkeeseen "1"



3 Voit esiasettaa toisen aseman toistamalla vaiheet 1-2.

Esiasetettujen aseman vaihtaminen

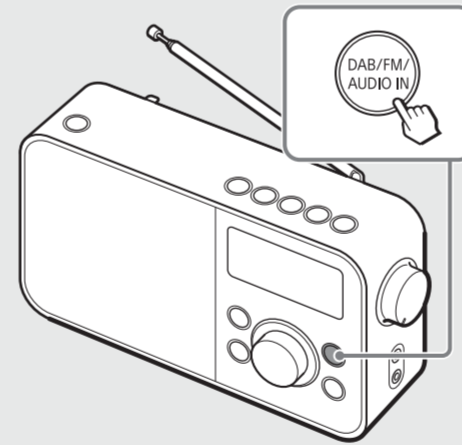
- 1 Viritä uusi asema.
- 2 Paina muutettavaa esiasetuspainiketta, kunnes näyttöön tulee "Stored to [PRESET x].". Valittuun painikkeeseen liittyvä esiasetettu asema vaihdetaan uuteen.

Vihje

Esiasetettujen aseman jäävät radion muistiin myös automaattisen virityksen suorittamisen jälkeen.

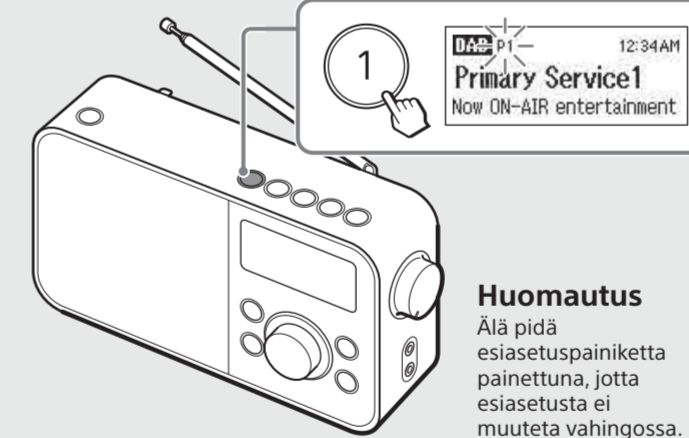
Esiasetettujen aseman lähetyksen kuunteleminen

1 Valitse kaista (DAB tai FM).



2 Paina haluttua esiasetuspainiketta (1-5).

Esimerkki: kun esiasetuspainiketta "1" painetaan

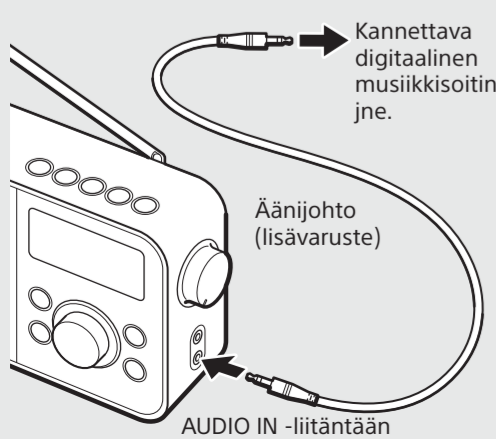


Huomautus

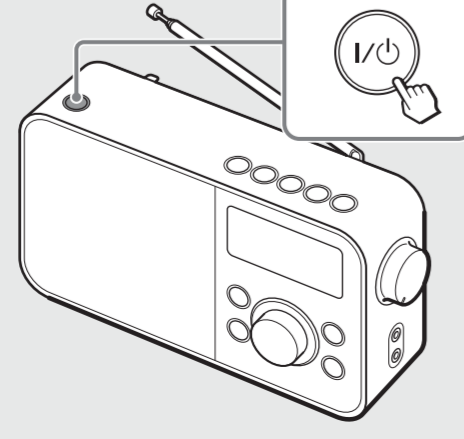
Älä pidä esiasetuspainiketta painettuna, jotta esiasetusta ei muuteta vahingossa.

Äänen kuunteleminen ulkoisesta laitteesta

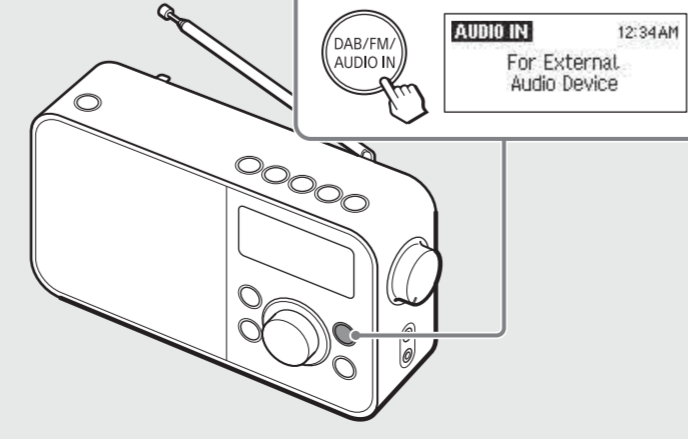
1 Liitä ulkoinen laite radioon.



2 Kytke radioon virta.



3 Valitse AUDIO IN.

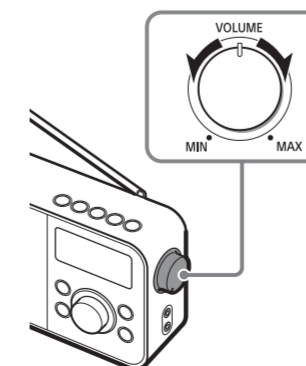


4 Aloita yhdistetystä laitteesta valitun sisällön toisto.

Huomautuksia

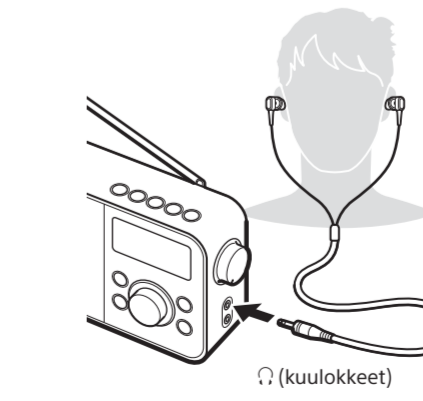
- Kun AUDIO IN on valittuna, radio sammuu automaattisesti noin 20 minuutin kuluttua, jos äänitulosignaalia ei ole.
- Kun AUDIO IN -liitännän kautta toistettava äänisisältö on alun perin stereomuodossa, vasen ja oikea stereokanava yhdistetään ja ääni toistetaan kaiuttimista monomuodossa.

Äänenvoimakkuuden säätäminen



Kuunteleminen kuulokkeilla

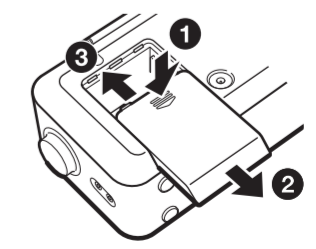
Liitä kuulokkeet, joissa on stereo- tai monominiliitin* (lisävaruste).



* Kun kuuntelet stereoääntä monokuulokkeilla, kuulet äänen vain vasemmasta kanavasta.

Radion käyttäminen paristoilla

Paina paristolokeron kantta kohdassa 1 ja työnnä sitä nuolen osoittamaan suuntaan 2.



Sulje kansi työntämällä sitä nuolen osoittamaan suuntaan 3, kunnes se napsahtaa paikalleen.

Vihje

Näytössä näkyy "BATT", kun radiota käytetään paristoilla.

Aseta laitteeseen pariston -puoli ensin.

