

Digitalni HD kamkorder

Vodič za početak

Za detaljne informacije o upotrebi kamere i softvera posjetite sljedeće web-mjesto.

<http://www.sony.net/actioncam/support/>

Za uređivanje filmova koristite Action Cam Movie Creator, računalni softver namijenjen za kameru. Možete ga preuzeti sa sljedećeg web-mjesta.

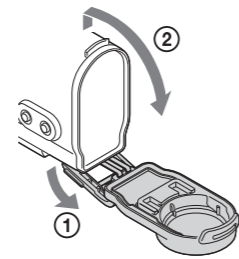
<http://www.sony.net/acmc/>

Informacije na naljepnici (u iscrtkanom okviru ispod) potrebne su prilikom spajanja kamere s pametnim telefonom.



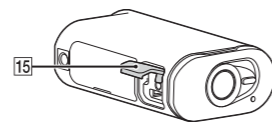
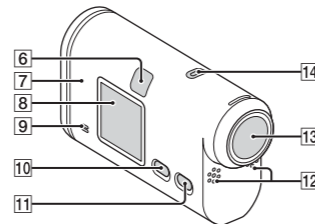
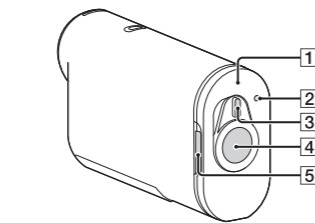
Provjera povezanih stavki

- Kamera (1)
- Kamera je postavljena u voodootporna futrolu. Otvorite poklopac futrole kako je prikazano u nastavku.
- Mikro USB kabel (1)
- Komplet baterija s mogućnošću ponovnog punjenja (NP-BX1) (1)
- Voodootporna futrola (1)
- Kopča za pričvršćivanje (1)
- Ravno ljepljivo postolje (1)
- Zakrivljeno ljepljivo postolje (1)
- Adapter za tronožac (1)
- Vodič za početak (ovaj dokument) (1)
- Referentni priručnik (1)



Nazivi glavnih dijelova

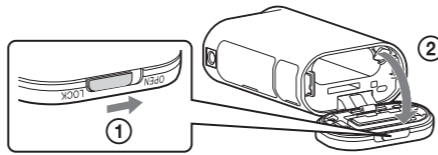
- 1 Komplet baterija/poklopac memorijske kartice
- 2 Žaruljica REC/pristup/CHG (punjenje)
- 3 Prekidač REC HOLD
- 4 Gumb REC (film/fotografija)/gumb ENTER (otvara izbornik)
- 5 Ručica za zaključavanje
- 6 IR daljinski prijemnik
- 7 N (oznaka N)
- 8 Ploča zaslona
- 9 Zvučnik
- 10 Gumb PREV (prethodni izbornik)
- 11 Gumb NEXT (sljedeći izbornik)
- 12 Mikrofoni
- 13 Objektiv
- 14 Žaruljica REC/LIVE
- 15 Poklopac priključnice (multi/mikro USB terminala)



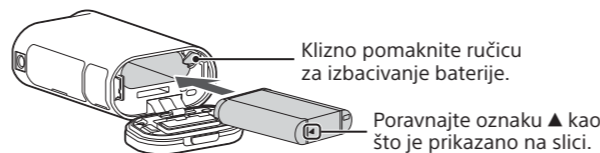
Početak rada

Punjenje kompleta baterija

- 1 Da biste otvorili poklopac, pomaknite ručicu za zaključavanje tako da žuta oznaka postane vidljiva.



- 2 Umetnite komplet baterija.



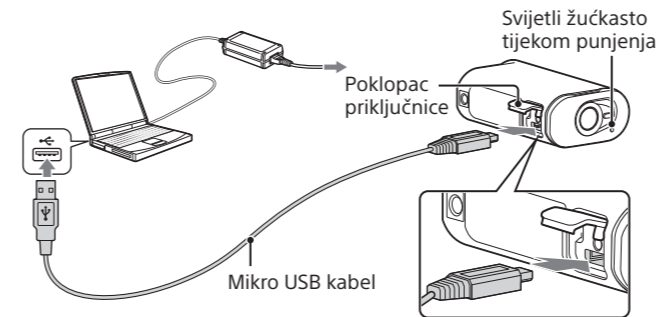
- 3 Zatvorite poklopac.

Uvjerite se da se žuta oznaka na ručici za zaključavanje ne vidi.

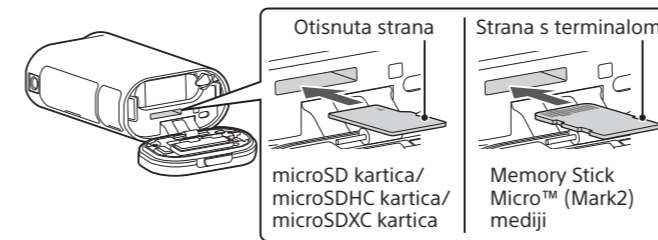
- 4 Provjerite je li kamera isključena.

Za isključivanje kamere nekoliko puta pritisnite gumb NEXT ili PREV dok se ne prikaže [PwOFF], a zatim pritisnite gumb ENTER.

- 5 Otvorite poklopac priključnice i spojite kameru s uključenim računalom pomoću mikro USB kabela (priloženo).



Umetanje memorijske kartice



- Ispravno umetnite memorijsku karticu i provjerite je li svaka strana okrenuta u odgovarajućem smjeru.
- Da biste izbacili memorijsku karticu, jednom je lagano gurnite.
- * Upotrebjavajte SDXC karticu (klasa 10) prilikom snimanja videozapisa u formatu XAVC S.

Napomene

- Nije zajamčen rad sa svim memorijskim karticama.
- Provjerite je li memorijska kartica pravilno umetnuta. Ako na silu umetnete memorijsku karticu u pogrešnom smjeru, možete oštetiti memorijsku karticu, utor memorijske kartice ili slikovne podatke.
- Formatirajte memorijsku karticu prije upotrebe.
- Prije upotrebe provjerite jesu li poklopac priključnice i poklopac kompleta baterija/memorijske kartice čvrsto zatvoreni te ima li stranih tijela u poklopcu. U protivnom može doći do prodiranja vode.

Postavljanje sata

Pritisnite gumb NEXT ili PREV te odaberite [SETUP] → [CONFIG] → [DATE] za postavljanje datuma, vremena i regije.

Snimanje

- 1 Pritisnite gumb NEXT ili PREV za uključivanje kamere.
- 2 Pritisnite gumb NEXT ili PREV da biste odabrali željeni način snimanja.
- 3 Pritisnite gumb REC za početak snimanja.

Za zaustavljanje snimanja ponovno pritisnite gumb REC.

* Ako pritisnete gumb REC dok je kamera isključena, snimanje započinje s posljednjim načinom snimanja postavljenim prije nego što je kamera isključena.

Napomene

- Tijekom razdoblja dužeg snimanja, temperatura kamere može se podići do točke na kojoj će se snimanje automatski zaustaviti.
- Reprodukcijska slika snimljenih drugim kamerama nije zajamčena na ovoj kameri.

Namještanje postavki

U načinu [SETUP] možete promijeniti način snimanja i druge postavke kamere.

- 1 Pritisnite gumb NEXT ili PREV za prikaz načina [SETUP], a zatim pritisnite gumb ENTER.
- 2 Pritisnite gumb NEXT ili PREV za prikaz stavke za postavljanje, a zatim pritisnite gumb ENTER.

Stavke izbornika

Popis načina rada

| Zaslon | Načini rada |
|--------|--|
| LOOP | Način kontinuiranog snimanja |
| MOVIE | Način snimanja filmova |
| PHOTO | Način snimanja fotografija |
| INTVL | Način snimanja fotografija u intervalima |
| LIVE | Način emitiranja uživo |
| SETUP | Način za postavljanje |
| PLAY | Način za reprodukciju |
| PwOFF | Isključeno |

Stavke koje možete postaviti pod SETUP

| Zaslon | Stavke |
|--------|--|
| V.MODE | Način za postavljanje kvalitete slike |
| V.FMT | Filmski format |
| STEDY | SteadyShot |
| AUDIO | Snimanje zvuka |
| WIND | Smanjenje šuma vjetra |
| COLOR | Način boje |
| L.OPT | Vrijeme kontinuiranog snimanja |
| DRIVE | Prebacivanje na način snimanja fotografija |
| FPS | Interval snimanja fotografija |
| SELF | Samookidač |
| ANGLE | Kut gledanja fotografije |
| LAPSE | Snimanje fotografija u intervalima |
| FLIP | Prebacivanje |
| SCENE | Scene |
| WB | Podšavanje bijele boje |
| AESFT | AE prebacivanje |
| CONFG | Konfiguracijske postavke |

Stavke koje možete postaviti pod CONFG

| Zaslon | Stavke |
|--------|------------------------------------|
| Wi-Fi | Wi-Fi veza |
| GPS | GPS zapisnik |
| PLANE | Zrakoplovni način rada |
| MOUNT | Postolje*1 |
| TC/UB | Vremenski kôd/korisnički bit |
| IR-RC | IR daljinski upravljač |
| HDMI | HDMI postavke |
| BGM | Pozadinska glazba*1, *2 |
| USBPw | USB napajanje |
| A.OFF | Automatsko isključivanje |
| BEEP | Zvučni signal |
| DATE | Postavka datuma i vremena |
| DST | Postavka ljetnog računanja vremena |
| LANG | Postavka jezika |
| V.SYS | Prebacivanje NTSC/PAL |
| VER. | Verzija |
| FORMT | Formatiraj |
| RESET | Resetiranje postavki |

*1 Ovo su stavke za postavljanje funkcije Highlight Movie Maker. Više informacija potražite u Vodiču za pomoć.

*2 Ova funkcija nije dostupna u nekim državama/regijama.

Povezivanje s daljinskim upravljačem za prikaz uživo koji se prodaje zasebno

1 Uključite napajanje daljinskog upravljača za prikaz uživo.

Pojedinosti o upotrebi potražite u Vodiču za pomoć daljinskog upravljača za prikaz uživo.

2 Pritisnite gumb NEXT ili PREV da biste odabrali [SETUP] → [CONFG] → [Wi-Fi] → [ON].

3 Odaberite SSID za kameru (priloženo uz ovaj priručnik) na daljinskom upravljaču za prikaz uživo.

4 Ako je na zaslonu kamere prikazano [ACPT?], pritisnite gumb ENTER na kameri.

Povezivanje s pametnim telefonom

Kamerom možete upravljati pomoću pametnog telefona ili daljinskog upravljača za prikaz uživo koji se prodaje zasebno.

Postupak za instalaciju aplikacije PlayMemories Mobile™ na pametni telefon



Android OS

Potražite aplikaciju PlayMemories Mobile na web-mjestu Google Play, a zatim je instalirajte. Za upotrebu funkcija reprodukcije jednim dodirom (NFC) potreban je Android 4.0 ili noviji.

iOS

Potražite aplikaciju PlayMemories Mobile na web-mjestu App Store, a zatim je instalirajte. Funkcije reprodukcije jednim dodirom (NFC) nisu dostupne prilikom upotrebe sustava iOS.

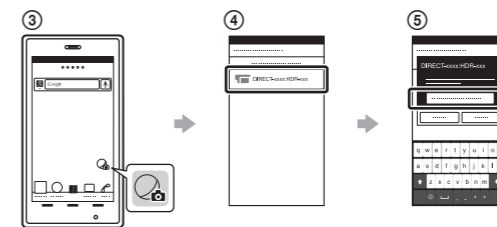
Napomene

- Ažurirajte aplikaciju PlayMemories Mobile na najnoviju verziju ako je već instalirana na pametnom telefonu.
- Rad Wi-Fi funkcije opisane u ovom priručniku nije zajamčen na svim pametnim telefonima i tabletima.
- Načini rada i zaslone za aplikaciju podložni su promjenama u budućim nadogradnjama bez prethodne obavijesti.
- Više informacija o aplikaciji PlayMemories Mobile potražite na sljedećem web-mjestu. (<http://www.sony.net/pmm/>)
- Usluga Google play možda neće biti podržana, ovisno o državi ili regiji. U tom slučaju potražite aplikaciju "PlayMemories Mobile" na internetu te je instalirajte.

Povezivanje

Android

- 1 Uključite kameru i postavite Wi-Fi na kameri na ON.
- 2 Odaberite način snimanja: [LOOP], [MOVIE], [PHOTO], [INTVL].
- 3 Na pametnom telefonu pokrenite program PlayMemories Mobile.
- 4 Odaberite SSID koji je otisnut na naljepnici priloženoj uz ovaj priručnik.
- 5 Unesite lozinku koja je prikazana na istoj naljepnici (samo prvi put).

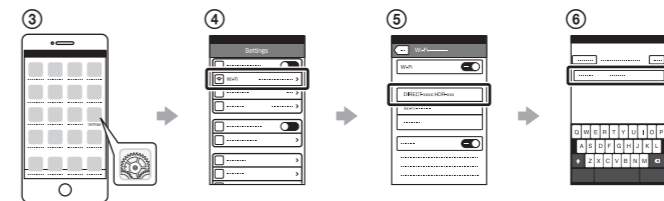


Android (podržava NFC)

Postavite Wi-Fi na kameri na ON te dodirnite oznakom **N** (oznaka N) na pametnom telefonu oznaku **N** (oznaka N) na kameri. Kada se aplikacija PlayMemories Mobile pokrene, automatski se primjenjuju postavke za uspostavu Wi-Fi veze.

iPhone

- 1 Uključite kameru i postavite Wi-Fi na kameri na ON.
- 2 Odaberite način snimanja: [LOOP], [MOVIE], [PHOTO], [INTVL].
- 3 Otvorite izbornik [Settings] na pametnom telefonu.
- 4 Odaberite [Wi-Fi] na pametnom telefonu.
- 5 Odaberite SSID koji je otisnut na naljepnici priloženoj uz ovaj priručnik.
- 6 Unesite lozinku koja je prikazana na istoj naljepnici (samo prvi put).
- 7 Provjerite je li funkcija SSID kamere prikazana na pametnom telefonu.
- 8 Vratite se na početni zaslon, a zatim pokrenite aplikaciju PlayMemories Mobile.



Ako je naljepnica izgubljena

Ako je naljepnica izgubljena, možete doći do svog korisničkog ID-a i lozinke pomoću sljedećeg postupka.

- 1 Umetnite dostatno napunjen komplet baterija u kameru.
- 2 Spojite kameru s računalom pomoću mikro USB kabela (priloženo).
- 3 Pritisnite gumb NEXT ili PREV za uključivanje kamere.
- 4 Prikažite [Computer] → [PMHOME] → [INFO] → [WIFI_INF.TXT] na računalu, a zatim potvrdite svoj ID i lozinku.

Upotreba Vodiča za pomoć

Vodič za pomoć mrežni je priručnik s uputama.

Tu možete pronaći pojedinosti o upotrebi kamere, stavke/radnje koje možete postaviti na pametnom telefonu te sigurnosne mjere.

http://rd1.sony.net/help/cam/1520/h_zz/

