

Stojan pod reprosoustavu

Návod k obsluze

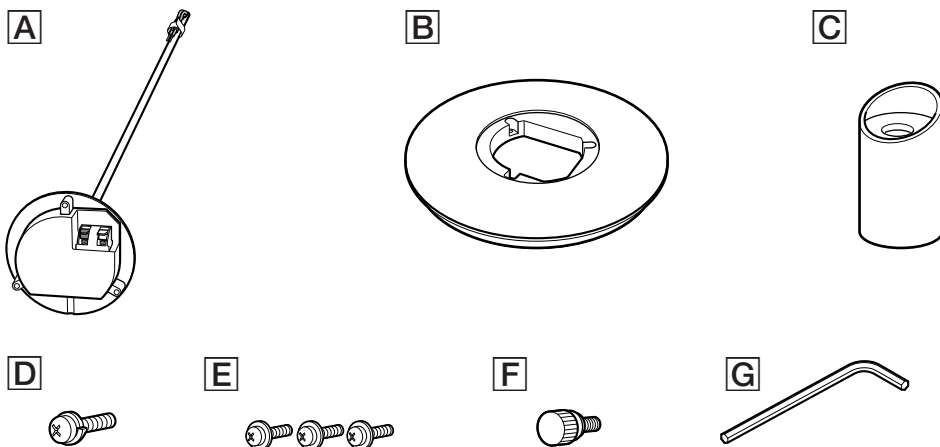
CZ

WS-IS10F



* 3 2 1 6 3 0 2 0 1 * (1)

© 2007 Sony Corporation Vytisknuto v České republice



Bezpečnostní upozornění

Bezpečnost

- Doporučeno pro použití s malým systémem reprosoustav Sony.
- Zajistěte, aby byl stojan pod reprosoustavu postaven na rovné místo bez nerovností.

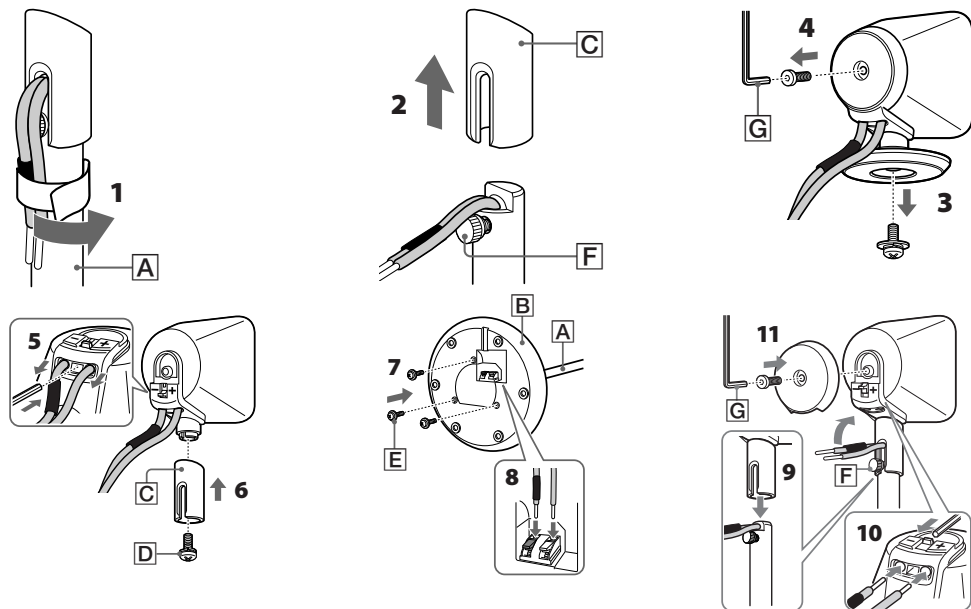
Čištění

Povrch stojanu pod reprosoustavu čistěte jemným hadříkem mírně navlhčeným ve slabém roztoku čisticího prostředku. Nepoužívejte žádné materiály s brusným účinkem, čisticí prášek nebo rozpouštědla jako je například benzen nebo lih.

S případnými dotazy nebo problémy, které se týkají vašeho přístroje, se prosím obraťte na nejbližšího prodejce Sony.

Poznámky k umístění

Jestliže chcete stojan pod reprosoustavu umístit na podlahu se speciálně ošetřeným povrchem (navoskovaná, naolejovaná, vyleštěná, atd.), buďte opatrní, protože může dojít ke vzniku skvrn nebo změně zbarvení.



Sestavení

- 1 Odlopněte z tyče zabezpečovací těsnění kabelů reprosoustav (A).**
- 2 Uvolněte šroub (F) a odstraňte montážní objímku (C).**
- 3 Pomocí šroubováku \oplus (není součástí příslušenství) odstraňte podstavec reprosoustavy.**
Oddělený šroub a podstavec reprosoustavy si prosím uschovejte pro pozdější použití.
- 4 Pomocí klíče (G) odstraňte zadní uzávěr.**
- 5 Odstraňte kabely reprosoustav.**
Stlačte bílou část pomocí klíče (G). Páčka se zvedne.
- 6 Nainstalujte na reprosoustavu montážní objímku (C).**
Otočte zárez na montážní objímce (C) dozadu. Zajistěte ji šroubem (D).
- 7 Připevněním tyče (A) k základně (B) pomocí 3 šroubů (E) vytvořte stojan pod reprosoustavu.**
- 8 Připojte odpojené kabely reprosoustav (tak, aby \oplus/\ominus odpovídaly příslušným svorkám) ke stojanu pod reprosoustavu.**
Kabel reprosoustavy s černou objímkou je \ominus .

- 9 Nainstalujte reprosoustavu na tyč a zajistěte ji pomocí šroubu (F).**

- 10 Připojte kabely reprosoustav tak, aby \oplus/\ominus odpovídaly příslušným svorkám reprosoustav.**

Kabel reprosoustavy s černou objímkou je \ominus .
Pomocí klíče (G) stlačte páčku dolů.

- 11 Znovu připevněte zadní uzávěr.**

Poznámka

- Dejte pozor, abyste během montáže nevrátili stojanem pod reprosoustavu do nábytku, atd.
- Postavte stojan pod reprosoustavu na vodorovné místo.
- Při umísťování stojanu pod reprosoustavu nedržte stojan za reprosoustavu.
- Se stojanem pod reprosoustavu nekývejte.
- Dejte pozor, abyste stojan pod reprosoustavu nepřevrhli zakopnutím o připojený kabel reprosoustavy.
- Pokud \oplus a \ominus na kabelech reprosoustav a svorkách na reprosoustavě nejsou správně připojeny, může se to projevit nedostatkem basů nebo prostorových efektů.

Technické údaje

Rozměry (sestava):

Přibližně 200 × 920 × 200 mm (š/v/h)

Hmotnost (1 stojan):

Přibližně 0,9 kg

Design a technické údaje se mohou změnit bez předchozího upozornění.