

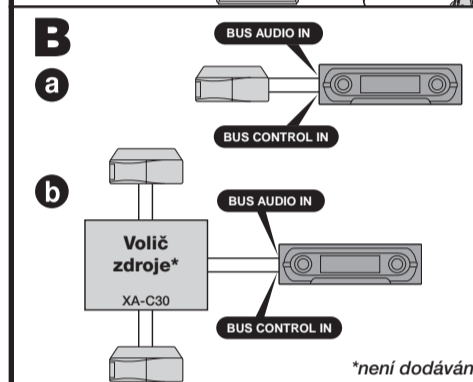
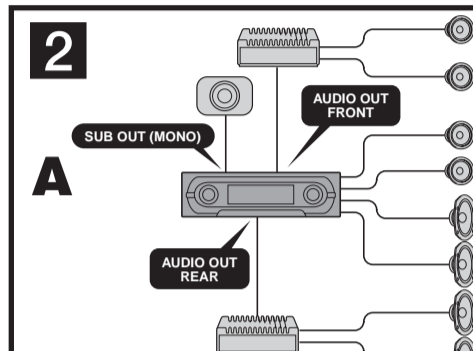
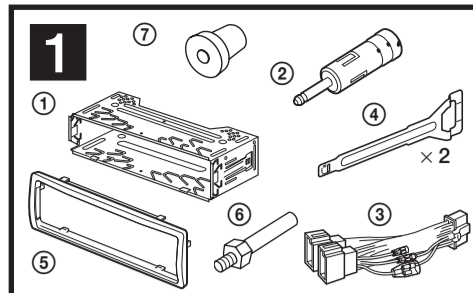
# FM/MW/LW Compact Disc Player

## Radiopřijímač FM/MW/LW s přehrávačem disků CD

CZ Instalace/Zapojení

### CDX-M7850

© 2005 Sony Corporation Printed in Czech Republic (EU)



### Upozornění

- Toto zařízení je určeno pouze pro stejnosměrné napájení 12 V s uzemněným záporným pólem.
- Neved'te vodiče pod šrouby a zabraňte jejich zachycení v pohyblivých dílech (například kolejnicích sedadel).
- Před zapojováním vypněte klíč zapalování do polohy OFF, aby nedošlo ke zkratu.
- Propojovací napájecí kabel připojte nejprve k přístroji a k reproduktorům, a teprve pak ke konektoru napájení elektrického příslušenství ve vozidle.
- Všechny uzemňovací vodiče přiveďte do společného uzemňovacího bodu.**
- Nezapomenejte z bezpečnostních důvodů zaizolovat veškeré volné nezapojené vodiče elektrikařskou izolační páskou.

### Poznámky k napájecímu kabelu (žlutý)

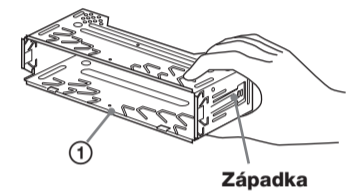
- Pokud tento přístroj připojíte společně s dalšími stereo komponenty, musí být okruh kabeláže vozidla, ke kterému přístroj připojíte, dimenzován na vyšší elektrickou zátěž, než představuje součet hodnot pojistek všech připojovaných zařízení.
- Pokud žádný z okruhů kabeláže vozidla není dostatečně dimenzován, připojte přístroj přímo k akumulátoru vozidla.

### Seznam částí (1)

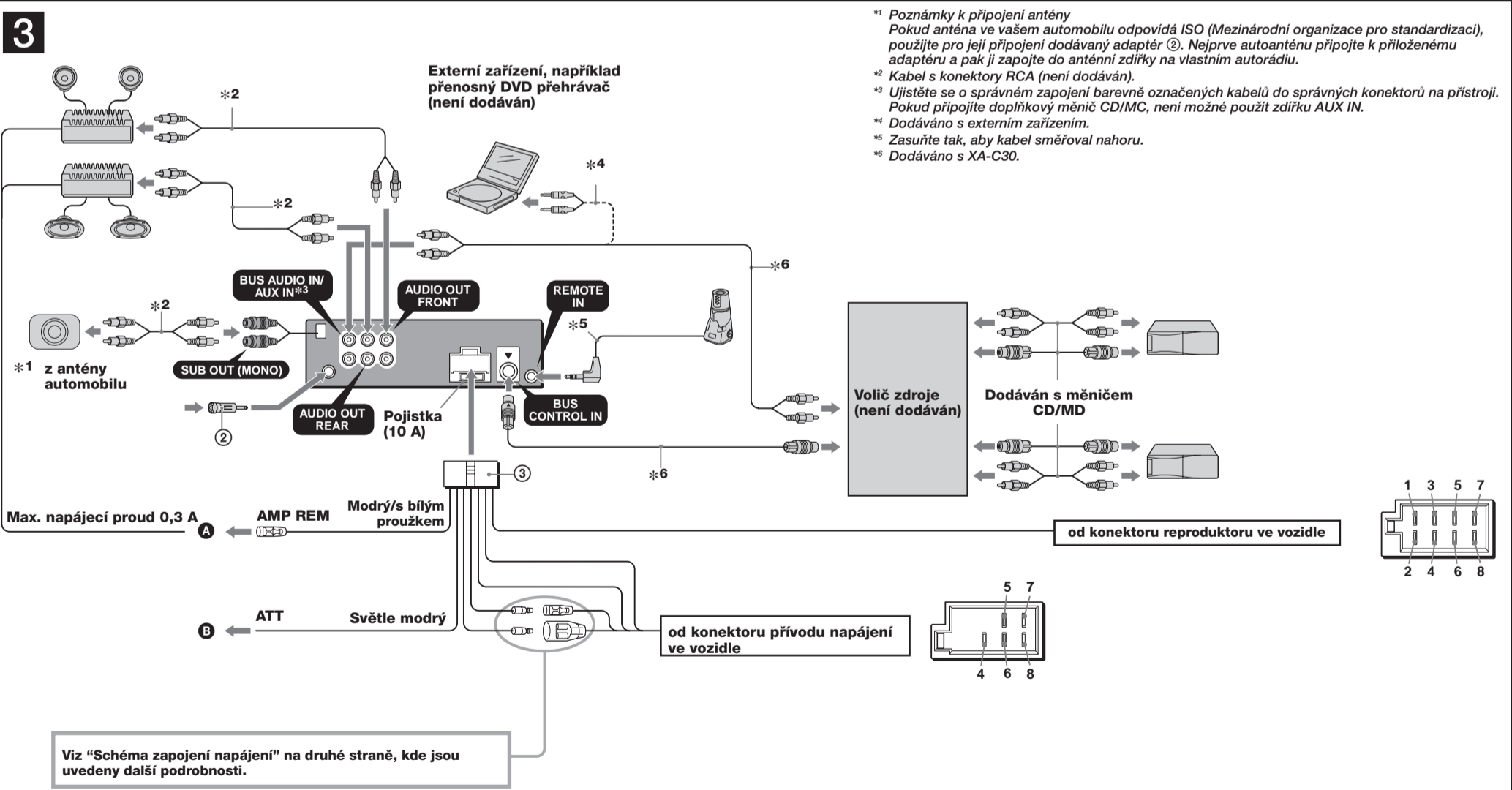
- Číslo v seznamu odpovídají číslům použitým v pokynech pro instalaci.
- Konzola ① a ochranný rámeček ⑤ jsou při dodání upevněny k přístroji. Před montáží přístroje použijte příložené uvolňovací klíče ④ pro demontáž konzoly ① a ochranného rámečku ⑤ z přístroje. Podrobnosti viz část „Odejmutí ochranného rámečku a konzoly ④“ na druhé straně obalu.
- Uvolňovací klíče ④ si uschovejte pro případné použití v budoucnu, protože jsou rovněž nezbytné pro vyjmutí autorádia z vozidla.**

### Upozornění

S konzolou ① manipulujte opatrně, abyste si neporanili prsty.



**Poznámka**  
Před instalací se ujistěte, zda jsou západky na obou stranách konzoly ① ohnuty přibližně 2 mm dovnitř. Pokud jsou západky rovné nebo vyhnuty směrem ven, nebude přístroj správně upevněn a může vyskočit ven.



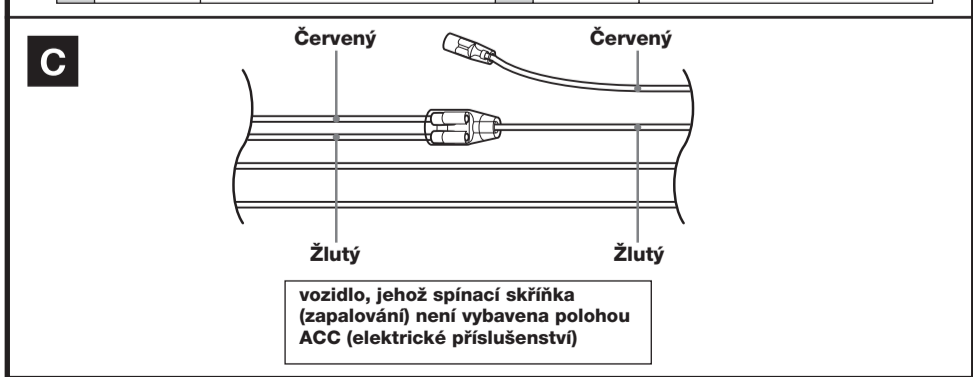
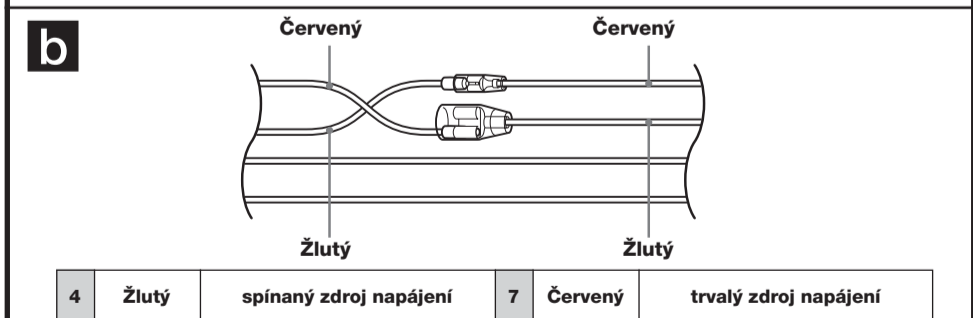
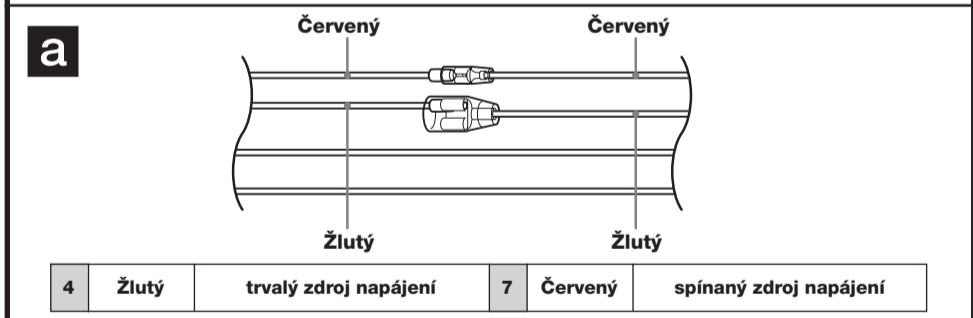
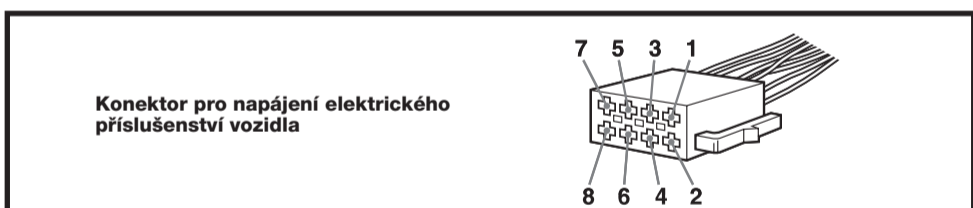
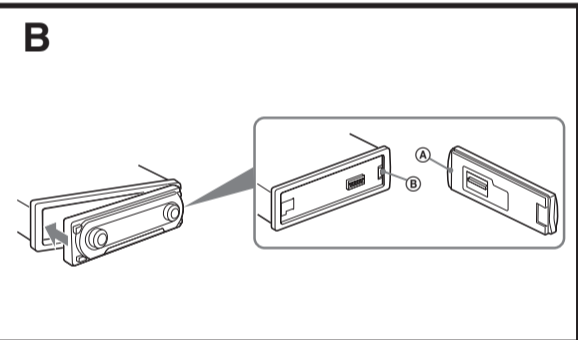
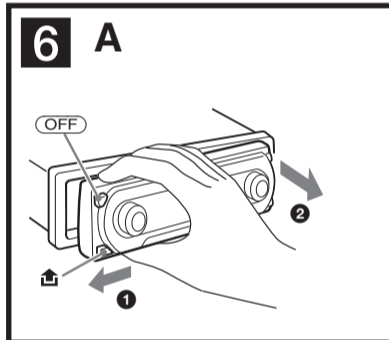
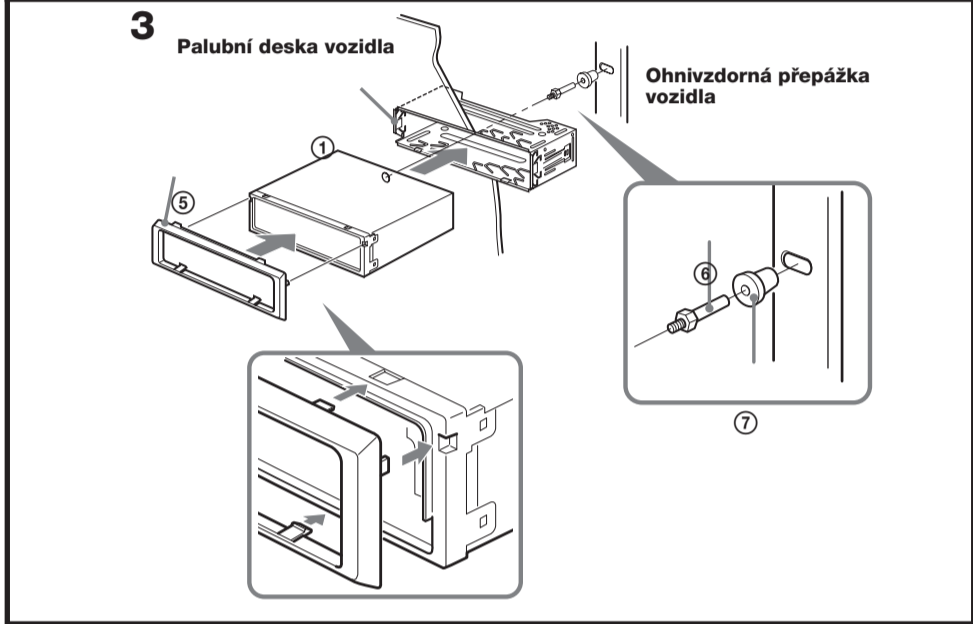
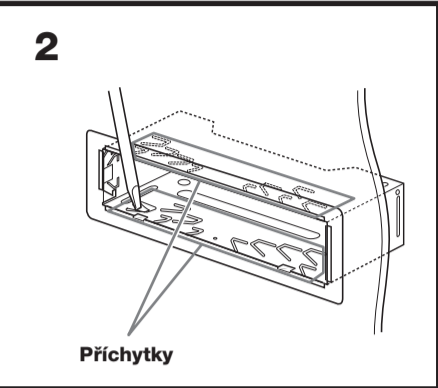
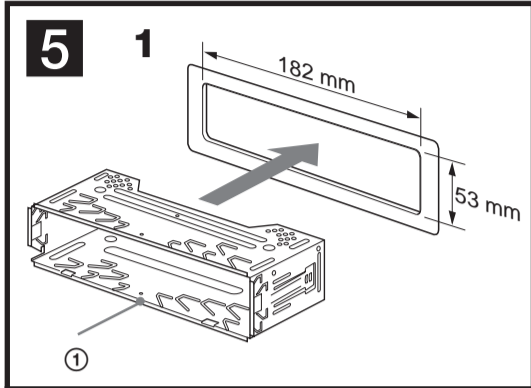
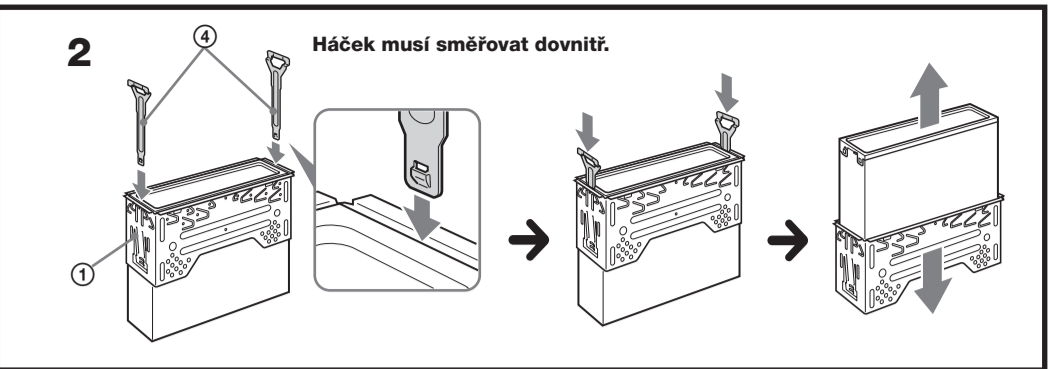
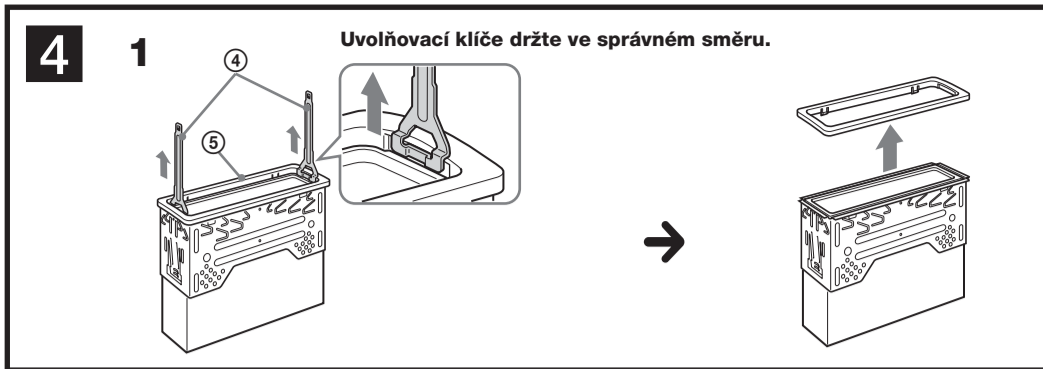
- \*1 Poznámky k připojení antény  
Pokud anténa ve vašem automobilu odpovídá ISO (Mezinárodní organizace pro standardizaci), použijte pro její připojení dodávaný adaptér ②. Nejprve autoanténu připojte k příloženému adaptéru a pak ji zapojte do anténní zdičky na vlastním autorádiu.
- \*2 Kabel s konektory RCA (není dodáván).
- \*3 Ujistěte se o správném zapojení barevně označených kabelů do správných konektorů na přístroji. Pokud připojíte doplňkový měnič CD/MC, není možné použít zdičku AUX IN.
- \*4 Dodáváno s externím zařízením.
- \*5 Zasuňte tak, aby kabel směřoval nahoru.
- \*6 Dodáváno s XA-C30.

Viz "Schéma zapojení napájení" na druhé straně, kde jsou uvedeny další podrobnosti.

4	Žlutý	trvalý zdroj napájení	7	Červený	spínaný zdroj napájení
5	Modrý	ovládání motorové antény	8	Černý	uzemnění
6	Oranžový/bílý	přepínání podsvícení zdrojem napájení	Pozice 1, 2 a 3 nejsou osazeny kolíky (piny).		

1	Purpurový	+	Reproduktor, zadní, pravý	5	Bílý	+	Reproduktor, přední, levý
2		-	Reproduktor, zadní, pravý	6		-	Reproduktor, přední, levý
3		+	Reproduktor, přední, pravý	7	Zelený	+	Reproduktor, zadní, levý
4	Šedý	-	Reproduktor, přední, pravý	8		-	Reproduktor, zadní, levý

Pozice 2, 4, 6 a 8 se zápornou polaritou jsou opatřeny vodiči s proužkem.



### Příklad připojení (2)

- Poznámky (2-A)**
- Před zapojením zesilovače nezapomeňte připojit uzemňovací vodič.
  - Výstražný alarm bude slyšet pouze při používání vestavěného zesilovače.

**Tip (2-B-6)**  
Pro připojení dvou nebo více měničů CD/MD je nutné použití voliče zdrojů XS-C30 (volitelné příslušenství).

### Schéma připojení (3)

**A** Do zdířky AMP REMOTE IN přidávného výkonového zesilovače. Toto připojení je určeno pouze pro zesilovač. Připojení jakéhokoliv jiného systému může poškodit přístroj.

**B** Ke kabelu rozhraní autotelefonu.

#### Varování

Pokud máte na vozidle nainstalovanou motorovou anténu bez reléové skříňky, může připojení tohoto přístroje prostřednictvím dodaného napájecího kabelu způsobit poškození antény.

#### Poznámky k řídicímu vodiči napájení antény

- Napájecí vodič motorové antény (modrý) dodává napětí +12 V stejnosměrných, jakmile zapnete radiopřijímač, nebo pokud aktivujete funkci AF (Alternativní frekvence) nebo funkci TA (Dopravní zpravodajství).
- Pokud je vaše vozidlo vybaveno anténou FM/MW/LW v zadním nebo bočním skle, zapojte napájecí vodič motorové antény (modrý) nebo napájecí vodič elektrického příslušenství vozidla (červený) k napájecímu kabelu anténního zesilovače ve voze. S žádostí o podrobnosti se obraťte na nejbližšího prodejce Sony.
- S tímto přístrojem není možno používat motorovou anténu bez reléové skříňky.

#### Zapojení pro uchování obsahu paměti autorádia

Pokud je zapojen žlutý kabel napájení, je paměť autorádia neustále napájena, i když je vypnut klíč zapalování.

#### Poznámky k zapojení reproduktorů

- Před zapojováním reproduktorů autorádio vypněte.
- Používejte reproduktory s impedancí 4 až 8 ohmů a s dostatečnou zatížitelností, aby nedošlo k jejich poškození.
- Nepřipojujte svorky reproduktorů ke kostře automobilu ani vzájemně nepřipojujte svorky levého reproduktoru se svorkami pravého reproduktoru.
- Nepřipojujte uzemňovací kabel přístroje k záporné (-) svorce reproduktoru.
- Nepokoušejte se zapojovat reproduktory paralelně.
- K tomuto přístroji připojujte pouze pasivní reproduktory. Připojení aktivních reproduktorů (s vestavěným zesilovačem) k reproduktorovým svorkám může poškodit přístroj.
- Abyste předešli chybné funkci přístroje, nepoužívejte vodiče pro vestavěné reproduktory, nainstalované ve vašem vozidle, pokud je kabeláž těchto reproduktorů uspořádána tak, že přístroj sdílí společný záporný (-) vodič pro pravý a levý reproduktor.
- Nepřipojujte vzájemně vodiče reproduktorů tohoto přístroje.

#### Poznámka k zapojení

Pokud nejsou reproduktory a zesilovač připojeny správně, zobrazí se na displeji nápis „FAILURE“. V takovém případě se postarejte o to, aby byly reproduktory a zesilovač zapojeny správně.

### Schéma zapojení napájení

Konektor napájení elektrického příslušenství vozidla se může u jednotlivých automobilů lišit. Provéřte schéma napájecího konektoru příslušenství ve vašem vozidle a ujistěte se, že zapojení odpovídá. Existují tři základní typy (viz níže uvedené vyobrazení). Buďte možná potřeba, abyste přepojili pozice červeného a žlutého vodiče v propojovacím napájecím kabelu autorádia. Po odpovídajícím přizpůsobení zapojení a správném uspořádání napájecích vodičů připojte autorádio ke konektoru napájení ve voze. Máte-li jakékoli dotazy nebo vyskytnou-li se problémy, týkající se přístroje, které nejsou zahrnuty v tomto návodu k obsluze, obraťte se prosím na prodejce vašeho vozidla.

### Bezpečnostní upozornění

- Vyberte pečlivě místo, kam přístroj nainstalujete, aby nemohlo docházet k ovlivňování normálního ovládání vozidla.
- Vyvarujte se instalace přístroje tam, kde by byl vystaven prachu, nečistotám, nadměrným vibracím nebo vysokým teplotám, například na přímém slunci nebo u výstupů kanálu topení.
- Pro spolehlivou a bezpečnou instalaci používejte pouze přiložené vybavení.

#### Nastavení úhlu upevnění

Přístroj namontujte pod úhlem menším než 45°.

### Odejmутí ochranného rámečku a konzoly (4)

Před instalací přístroje z něj odejměte ochranný rámeček 5 a konzolu 1.

#### 1 Sundejte ochranný rámeček 5.

- 1 Zahákněte současně uvolňovací klíče 4 za ochranný rámeček 5.
- 2 Tahem za uvolňovací klíče 4 odejměte ochranný rámeček 5.

#### 2 Sundejte konzolu 1.

- 1 Zasuňte současně oba uvolňovací klíče 4 mezi přístroj a konzolu 1, aby zacvakly na místo.
- 2 Stáhněte konzolu směrem dolů 1, a pak z ní vysuňte vlastní autorádio.

### Příklad montáže (5)

Instalace do palubní desky vozidla

#### Poznámky

- V případě potřeby vyhněte tyto jazyčky směrem ven, aby byla konzola pevně uchycena (5-2).
- Ujistěte se, že čtyři západky na ochranném rámečku 5 jsou pevně zachyceny ve výřezech na přístroji (5-3).

### Jak odejmout a nasadit čelní panel (6)

Před instalací přístroje z něj odejměte čelní panel.

#### 6-A Odejmутí

Před odejmутím čelního panelu nezapomeňte stisknout část, označenou OFF. Stiskněte 1, poté posuňte přední panel doleva a jemně jej vytáhněte směrem k sobě.

#### 6-B Nasazení

Otvor A předního panelu nasadte na čep B na přístroji, a poté lehce zatlačte levou stranu dovnitř.

### Varování v případě, že zapalování vašeho automobilu nemá polohu ACC (elektrické příslušenství)

Po vypnutí zapalování nezapomeňte stisknout a podržet tlačítko OFF na přístroji, aby zhasl displej.

V opačném případě se displej nevyptne a bude se vybíjet akumulátor vozidla.

### Tlačítko RESET

Po dokončení instalace a zapojení kabelů nezapomeňte špičatým předmětem (např. kuličkovým perem a podobně) stisknout tlačítko RESET, umístěné na přední straně za čelním panelem (přístupné po jeho odejmутí).

