

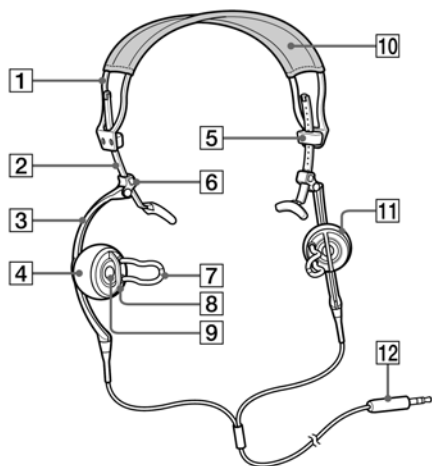
Stereo slušalice

Upute za uporabu

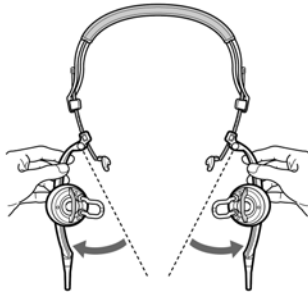
PFR-V1

© 2008 Sony Corporation

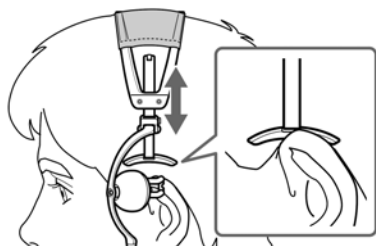
A



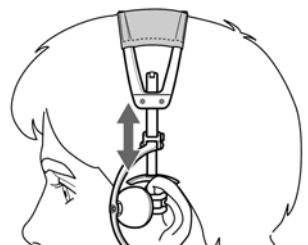
B



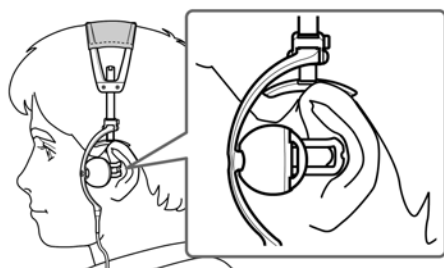
C



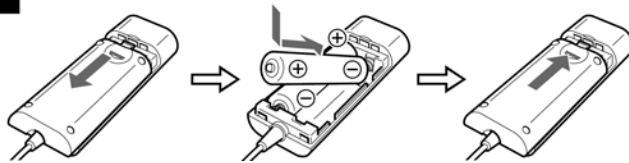
D



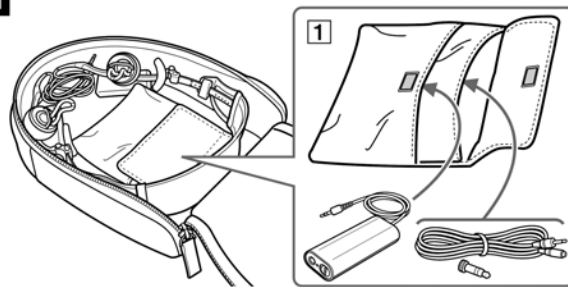
E



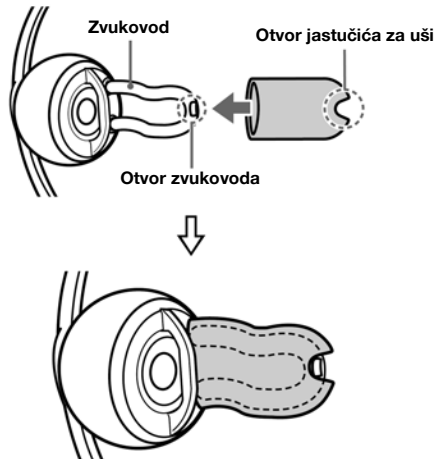
F



G



H



Prije uporabe slušalice, molimo vas detaljno proučite ove upute i sačuvajte ih za buduću primjenu.

UPOZORENJE

Kako biste smanjili opasnost od vatre i električnog udara, ne izlažite uređaj kiši ili vlazi.

Kako biste spriječili mogućnost električnog udara, ne otvarajte kućište. Za sve popravke se obratite isključivo osoblju ovlaštenog servisa. Kako biste smanjili opasnost od požara, ventilacijske otvore uređaja ne prekrivajte novinama, stolnjacima, zavjesama i sl. Ne ostavljajte zapaljene svijeće na uređaju. Kako biste spriječili opasnost od požara i električnog udara, predmete napunjene tekućinom, primjerice vaze, nemojte držati na uređaju.

OPREZ

Također vas upozoravam da vam sve preinake i modifikacije koje nisu izričito navedene u ovoj uputi mogu uskratiti pravo na korištenje ove opreme.



Odlaganje islužene električne i elektroničke opreme (primjenjivo u Europskoj uniji i ostalim europskim državama sa sustavima odvojenog prikupljanja otpada)

Ova oznaka na proizvodu ili na ambalaži označava da se ovaj proizvod ne smije zbrinjivati kao kućni otpad. On treba biti zbrinut na za tu namjenu predviđenom mjestu za reciklažu električne ili elektroničke opreme. Pravilnim zbrinjavanjem starog proizvoda čuvate okoliš i brinete za zdravlje svojih bližnjih. Nepravilnim odlaganjem proizvoda ugrožava se okoliš i zdravlje ljudi. Reciklažom materijala pomažete u očuvanju prirodnih izvora. Za detaljne informacije o reciklaži ovog proizvoda, molimo kontaktirajte vašu lokalnu upravu, odlagalište otpada ili trgovinu gdje ste kupili proizvod.



Zbrinjavanje otpadnih baterija (primjenjuje se u Europskoj uniji i ostalim europskim zemljama sa sustavima odvojenog prikupljanja otpada)

Ova oznaka na bateriji ili na ambalaži označava da se isporučena baterija ne smije zbrinjivati kao kućni otpad. Pravilnim zbrinjavanjem starih baterija čuvate okoliš i brinete za zdravlje svojih bližnjih. Nepravilnim odlaganjem proizvoda ugrožava se okoliš i zdravlje ljudi. Reciklažom materijala pomažete u očuvanju prirodnih izvora. U slučaju da neki proizvod iz sigurnosnih razloga ili zbog performansi ili ispravnosti zahtijeva stalnu vezu s ugrađenom baterijom, njezinu zamjenu valja povjeriti isključivo ovlaštenom servisu. Kako bi se zajamčilo pravilno rukovanje baterijom, na kraju njezina radnog vijeka je odnesite na odlagalište za recikliranje električne i elektronske opreme. Za sve ostale baterije molimo da pogledate poglavlje o tome kako sigurno izvaditi bateriju iz uređaja. Odnosite je na odlagalište za recikliranje dotrajalih baterija. Za detaljne informacije o reciklaži ovog uređaja ili baterije, molimo kontaktirajte vašu lokalnu upravu, odlagalište otpada ili trgovinu u kojoj ste kupili proizvod.

Oznaka CE važeća je samo u onim zemljama u kojima je zakonski prihvaćena, a to su uglavnom zemlje EEA (Članice Europskog ekonomskog prostora).

Napomene za korisnike u zemljama primjene smjernica EU

Proizvođač ovog proizvoda je Sony Corporation, 1-7-1 Konan, Minatoku, Tokyo, Japan. Ovlašteni predstavnik za EMC i sigurnost proizvoda je Sony Deutschland GmbH, Hedelfinger Strasse 61, 70327 Stuttgart, Germany. Za sve usluge ili o pitanju jamstva, molimo obratite se na adrese navedene u pratećim dokumentima ili jamstvu.

Mjere opreza

Sigurnosne mjere

- Ove slušalice su konstruirane tako da zvuk koji iz njih izlazi bude čujan u prostoru izvan njih.
- Vodite računa da svojim slušanjem ne ometate osobe u vašoj blizini.
- Ukoliko osjetite "zvonjavu" u ušima, odmah prestanite koristiti slušalice.
- Dodatno pojačalo koristite isključivo sa baterijama od 3V DC (dvije baterije veličine AAA (R03)).
- Ukoliko pojačalo dulje vrijeme nećete koristiti, izvadite baterije kako biste spriječili njihovo curenje i koroziju.

Rukovanje

- Ne otvarajte kućište. Popravke povjerite isključivo ovlaštenim osobama.
- Ukoliko u uređaj dospije neki predmet ili tekućina, prije daljnje uporabe odnesite ga u ovlašteni servis radi provjere.

Čuvanje uređaja

- Ne ostavljajte ovaj uređaj na mjestima izloženim izvorima topline ili izravnoj sunčevoj svjetlosti, na prašnjavim, vlažnim mjestima ili mjestima izloženim kiši i mehaničkim udarcima.
- Ne izlažite uređaj težini ili pritisku, koji vremenom mogu izazvati deformiranje uređaja.
- Ne izlažite uređaj jakim udarima bacanjem ili lupanjem.
- Ne ostavljajte snimljene trake, satove, kredite kartice ili floppy diskove sa magnetskim kodom duže vrijeme u blizini ovog uređaja.

Čišćenje

- Nečistoća nakupljena na utikaču može izazvati izobličenje zvuka.
- Uređaj čistite mekanom suhom tkaninom.
- Ne koristite alkohol, benzin ili razrjeđivač za čišćenje kućišta.

Ukoliko imate bilo kakva pitanja vezano za ovaj uređaj, molimo kontaktirajte najbližeg prodavača Sony opreme.

Značajke

- Realističan, živ i dinamičan zvuk reprodukcije vokala i instrumentala koji dočarava atmosferu kućnog kina ili Hi-Fi audio sustava.
- Struktura zvučnika postavljenih ukoso i na prednjem dijelu ušnih školjki doprinosi realističnom i jasnom zvuku. Ova struktura omogućava direktnom zvuku, ali i zvuku koji se reflektira od ušnih školjki, da dospije u slušne kanale.
- Novorazvijena značajka Extended Bass Reflex Ducts*1 omogućava dobar opseg basova za direktni prijenos niskih tonova u slušne kanale.
- Uz neodimijski magnet jačine 440J/m³ i probojnost magnetnog kola postignuta je dosad najviša gustoća magnetskog protoka. Ovaj materijal nudi reprodukciju visoke razlučivosti, rafinirane i jasne zvukove gornjeg srednjeg raspona i široki raspon niskih tonova.
- Uporabom visokokvalitetnih materijala, kao što su izvanredna legura aluminija i bakra i malim dizajnom laganog kućišta boje aluminija stvorili smo uređaj u kojem ćete uživati čulom dodira, dok ujedno svome čulu sluha nudite savršenu kvalitetu zvuka.
- Isporučeno pojačalo obogaćuje reprodukciju zvučnih efekata različitih komponenta širokim rasponom izlaznog signala zvuka.
- Na raspolaganju vam je torbica za nošenje produžnog kabela i pojačala, praktične namijene u različitim situacijama.

*1 Patent u tijeku

Dijelovi uređaja (Pogledajte sliku A)

- Naglavnik
- Držač
- Ručica
- Lijevo kućište
- Klizač
- Držač ručice

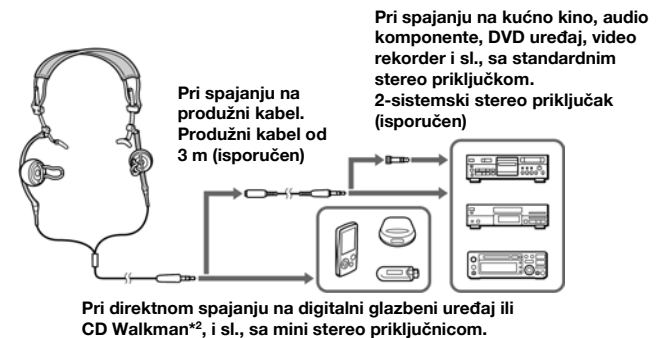
- Zvukovod
- Izlaz zvuka niskih tonova.
- Prednje kućište
- Zvučnik
- Izlaz zvuka srednjih i visokih tonova.
- Jastučić naglavnika
- Desno kućište
- Pozlaćena mini stereo priključnica

Uporaba

Spajanje

Spojite slušalice na željenu komponentu.

Ovaj uređaj možete spojiti na priključak slušalice putem mini stereo priključnice ili standardne stereo priključnice.



*2 Znak "WALKMAN" i logotip "WALKMAN" su zaštićeni znaci tvrtke Sony Corporation.

Podešavanje

Ove slušalice možete koristiti i kad nosite naočale. Sklonite kosu s ušiju prije uporabe slušalice.

Napomene

- Nježno rukujte slušalicama. Budući da zvukovod pritišće ušne školjke, može doći do ozljeda.
- Ukoliko zvukovod nije u potpunosti unutar ušne školjke, čujnost niskih tonova neće biti dobra.
- Ne pritišćite i ne oštećujte prstima slušalice prilikom podešavanja.

1 Uhvatite slušalice s obje ruke i lagano ih okrenite prema van. Ustanovite koja je desna, a koja lijeva strana kućišta i stavite slušalice na glavu. (pogledajte sl. B)

Prilikom stavljanja slušalice na glavu, podesite podupirače držača tako da budu postavljeni iznad ušnih školjki.

2 Postavite podupirače na uši. (pogledajte sl. C)

Visinu podupirača podesite tako da naglavnik slušalice ne bude odaljen od glave.

Visinu držača možete podesiti pomoću klizača na jednu od 11 razina.

3 Vrh zvukovoda podesite tako da ugodno naliježe unutar ušne školjke. (pogledajte sl. D)

Pridržavajući držač, pomaknite ručicu prema gore ili dolje kako biste podesili visinu.

Savjet

Ukoliko niste uspjeli uskladiti visinu između krajeva zvukovoda i ušne školjke pomoću držača ručice, promijenite položaj slušalice a zatim ih ponovno podesite.

4 Krajeve zvukovoda umetnite u ušne školjke. (Pogledajte sliku E)

Napomena

Ukoliko su krajevi zvukovoda zaprljani ušnim voskom ili prašnjavi, niski zvukovi neće se dobro čuti. Redovito čistite zvukovode.

Skidanje zvukovoda

1 Izvadite zvukovode iz ušnih školjki laganim zakretanjem ručica prema vani.

2 Skinite slušalice sa glave.

Napomene

- Ne pritišćite i ne oštećujte slušalice prilikom skidanja.
- Pazite da slušalicama ne zakačite i ne išćupate kosu prilikom skidanja.

Uporaba pojačala

Ukoliko je glasnoća i nakon podešavanja slaba, na slušalice spojite isporučeno pojačalo.

Umetanje baterija (Pogledajte sliku 📷)

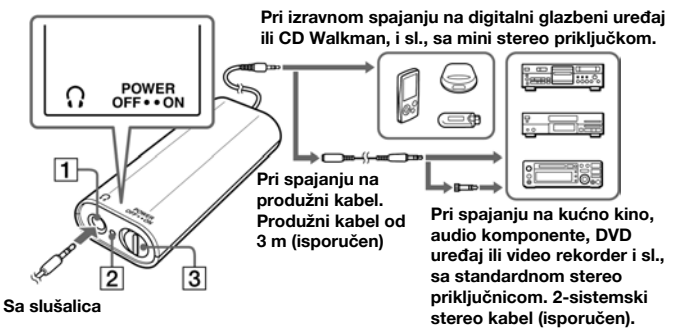
1 Otvorite pokrov pretinca za baterije gurajući ga u smjeru strelice.

2 Umetnite dvije baterije veličine AAA (baterije nisu isporučene) u pretinac.

3 Zatvorite pokrov pretinca za baterije.

Spajanje

1 Spojite pojačalo između slušalica i željene komponente.



- 1** Mini stereo priključnica
- 2** Indikator napajanja **POWER** (crveni)
- 3** Prekidač **POWER**

2 Uključite napajanje pojačala.

Napomena

Uporaba ovog pojačala ograničena je isključivo na korištenje s ovim slušalicama.

Trajanje baterije	(0,1 mW + 0,1 mW izlaz)
Vrsta baterije	Trajanje baterije
Alkalne baterije LR03 (SG) Sony	Približno 95 sati* ³
Manganske baterije R03 Sony	Približno 45 sati* ³

*³ Navedeni vijek trajanja može se razlikovati ovisno o temperaturi i uvjetima uporabe.

Zamjena baterija

Kada su baterije slabe, indikator POWER slabije svijetli ili je zvuk reprodukcije izobličen i nestabilan. U tom slučaju, sve baterije zamijenite novim. Više o zamijeni baterija pronađite u poglavlju "Postavljanje baterija".

Uporaba torbice za nošenje (pogledajte sliku 📷)

Prilikom stavljanja slušalica u torbicu, oba zvukovoda okrenite prema gore. Rukovanje torbicom biti će lakše ukoliko vrpцу za nošenje skratite.

1 U torbici možete čuvati isporučeni pribor, primjerice pojačalo i produžni kabel.

Postavljanje jastučića (Pogledajte sliku 📷)

Ukoliko zvukovodi ne naliježu ugodno u vašim ušnim školjkama, postavite priložene jastučiče.

Stavite jastučiče na zvukovod tako da otvor na jastučićima uskladite s otvorom zvukovoda.

Napomene

- Tijekom duže uporabe, jastučići se mogu oštetiti.
- Jastučiče možete zamijeniti. Ukoliko su vaši jastučići dotrajali ili ste ih izgubili, nove možete nabaviti kod najbližeg trgovca Sony opremom.
- Zvuk se može neznatno promijeniti nakon stavljanja jastučića.

U slučaju problema

Ukoliko se prilikom uporabe pojavi problem, provjerite sljedeće stavke i poduzmite navedene korake kako biste otklonili nepravilnost. Ukoliko ni tada ne uspijete riješiti problem, kontaktirajte najbližeg trgovca Sony opremom.

Nema zvuka.

- Provjerite sve spojeve.
- Provjerite da li je ispravno uključen zvuk spojenog uređaja.
- Zamijenite sve baterije novima.

Zvuk je izobličen.

- Smanjite razinu glasnoće na spojenom uređaju. Ukoliko spojeni uređaj posjeduje funkciju pojačanja basova, isključite je.
- Sve baterije u pojačalu zamijenite novima.

Na izlazu slušalica javlja se zujanje ili buka.

- Provjerite sve spojeve.
- Provjerite da li se neka od audio komponenata nalazi previše blizu TV prijemnika.

Zvuk je iznenada prestao.

- Provjerite sve spojeve.

Tehnički podaci

Tip	Širokopojasne, dinamičke slušalice
Slušalice	21 mm (svi magnetski elementi izrađeni od permendura)
Nazivna ulazna snaga	50 mW
Vršna ulazna snaga	100 mW (IEC* ⁴)
Impedancija	16 Ω
Osjetljivost	93 dB/mW
Frekvencijski odziv	35 - 25 000 Hz
Dimenzije (š/v/d)	Približno 165 × 220 × 60 mm
Kabel	Približno 1 m
Priključak	Pozlaćeni mini stereo priključak
Masa	Približno 96 g bez kabela

Pojačalo

Snaga	Dvije R03 baterije (veličine AAA)
Nazivna snaga izlaza	30 mW + 30 mW (0,1% T.H.D., 1 kHz, 16 Ω)
Dimenzije (š/v/d)	Približno 28 × 75,5 × 15 mm
Kabel	Približno 0,7 m
Priključak	Pozlaćeni mini stereo priključak
Masa	Približno 38 g uključujući baterije i kabel

Isporučeni pribor

Pojačalo (BAM-P1) (1), Produžni kabel (3m) (1), 2-sistemski stereo priključak (RCA stereo priključak ↔ mini stereo priključak) (1), Torbica za nošenje (1), Jastučići (2), Upute za uporabu (1)

*⁴ IEC = Međunarodno elektrotehničko povjerenstvo

Dizajn i tehnički podaci podložni su promjenama bez prethodne najave. Proizvođač ne preuzima odgovornost za eventualne tiskarske proizvode.