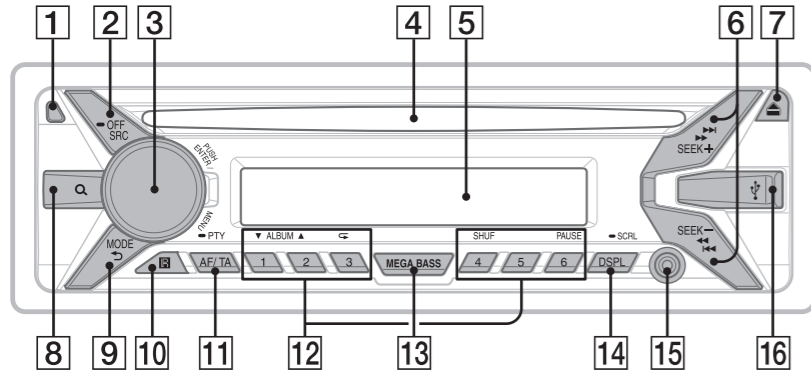


Τοποθεσία χειριστηρίων και βασικών λειτουργιών

Κύρια μονάδα



1 Κουμπί απελευθέρωσης στην πρόσοψη

2 SRC (πηγή)

Πατήστε για ενεργοποίηση της συσκευής. Επιλέξτε την πηγή (Ραδιόφωνο/CD/USB/AUX).

➔ OFF

Πατήστε και κρατήστε για 1 δευτερόλεπτο για να απενεργοποιήσετε την πηγή και να εμφανίσετε το ρολόι.

Πατήστε παρατεταμένα περισσότερο από 2 δευτερόλεπτα για να απενεργοποιήσετε το προϊόν και την οθόνη.

3 Κουμπί ελέγχου

Περιστρέψτε το για να ρυθμίσετε την ένταση του ήχου.

ENTER

Εισαγωγή του επιλεγμένου στοιχείου.

MENU

Άνοιγμα του μενού ρυθμίσεων.

4 Υποδοχή δίσκου

5 Οθόνη ενδείξεων

6 SEEK +/-

◀◀/▶▶ (προηγούμενο/επόμενο)

◀◀/▶▶ (γρήγορη επαναφορά/γρήγορη προώθηση)

Ραδιόφωνο:

Για αυτόματο συντονισμό σε σταθμούς (πατήστε). Για χειροκίνητη εύρεση σταθμών (πατήστε παρατεταμένα).

CD/USB:

Παράκαμψη ενός κομματιού (πατήστε).

Συνεχόμενη παράκαμψη κομματιών

(πατήστε και μετά πατήστε ξανά

παρατεταμένα εντός 2 δευτερολέπτων).

Γρήγορη επαναφορά/γρήγορη προώθηση

ενός κομματιού (πατήστε παρατεταμένα).

7 ▲ (εξαγωγή δίσκου)

8 Q (περιήγηση)

Είσοδος στη λειτουργία Quick-BrowZer™. (Μπορείτε να αναζητήσετε εύκολα ένα κομμάτι σε ένα CD ή συσκευή USB ανά κατηγορία.)

1 Κατά την αναπαραγωγή CD ή USB πατήστε το Q (περιήγηση)* για να εμφανιστεί η λίστα κατηγοριών αναζήτησης. Όταν εμφανιστεί η λίστα με τα κομμάτια, πατήστε ➔ (πίσω) επαναλαμβανόμενα για να εμφανιστεί η επιθυμητή κατηγορία αναζήτησης.

* Κατά την αναπαραγωγή USB, πατήστε Q (περιήγηση) για πάνω από 2 δευτερόλεπτα για να επιστρέψετε απευθείας στην αρχή της λίστας με τις κατηγορίες.

2 Περιστρέψτε το κουμπί ελέγχου για να επιλέξετε την κατηγορία αναζήτησης που θέλετε και μετά πατήστε το για επιβεβαίωση.

3 Επαναλάβετε το βήμα 2 για αναζήτηση του κομματιού που θέλετε. Η αναπαραγωγή ξεκινά.

Για έξοδο από τη λειτουργία Quick-BrowZer, πατήστε Q (περιήγηση).

9 ➔ (πίσω)

Επιστροφή στην προηγούμενη οθόνη.

MODE

Πατήστε για να επιλέξετε τη ζώνη συχνότητων του ραδιοφώνου (FM1, FM2, FM3, MW ή LW).

10 Υποδοχή για το τηλεχειριστήριο

11 AF (εναλλακτικές συχνότητες)/TA (δελτίο κυκλοφορίας)

Ρύθμιση των AF και TA.

➔ PTY (τύπος προγράμματος)

Πατήστε παρατεταμένα για να επιλέξετε PTY στο RDS.

12 Αριθμητικά πλήκτρα (1 έως 6)

Ραδιόφωνο:

Λήψη αποθηκευμένων σταθμών (πατήστε). Αποθήκευση σταθμών (πατήστε παρατεταμένα).

CD/USB:

1/2: ALBUM ▼/▲ (κατά την αναπαραγωγή MP3/WMA)

Παράλειψη ενός άλμπουμ (πατήστε).

Συνεχής παράλειψη άλμπουμ (πατήστε παρατεταμένα).

3: C (επανάληψη)

4: SHUF (αναπαραγωγή με τυχαία σειρά)

6: PAUSE

Προσωρινή διακοπή αναπαραγωγής.

Πατήστε ξανά για να συνεχίσετε την αναπαραγωγή.

13 MEGA BASS

Πατήστε για να ενεργοποιήσετε/ απενεργοποιήσετε τη λειτουργία MEGA BASS.

14 DSPL (οθόνη)

Πατήστε για να αλλάξετε τα στοιχεία στην οθόνη.

➔ SCRL (κύλιση)

Πατήστε παρατεταμένα για κύλιση ενός στοιχείου στην οθόνη.

15 Υποδοχή εισόδου AUX

16 Θύρα USB

Προειδοποίηση αν το σύστημα ανάφλεξης του αυτοκινήτου σας δεν έχει θέση ACC

Βεβαιωθείτε ότι έχετε ορίσει τη λειτουργία AUTO OFF. Η μονάδα θα απενεργοποιηθεί εντελώς και αυτόματα την ώρα που έχετε ορίσει αφού την απενεργοποιήσετε, ώστε να μην εξαντληθεί η μπαταρία. Αν δεν ορίσετε τη λειτουργία AUTO OFF, πατάτε παρατεταμένα το OFF μέχρι να εξαφανιστεί η οθόνη κάθε φορά που απενεργοποιείτε το σύστημα ανάφλεξης.

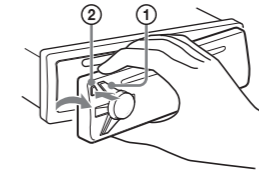
Αφαίρεση της πρόσοψης

Μπορείτε να αποσπάσετε την πρόσοψη αυτής της μονάδας για προστασία από κλοπή.

1 Πατήστε παρατεταμένα το OFF ①.

Η μονάδα απενεργοποιείται.

2 Πατήστε το κουμπί απελευθέρωσης της πρόσοψης ②, και στη συνέχεια τραβήξτε την προς το μέρος σας για να την αφαιρέσετε.

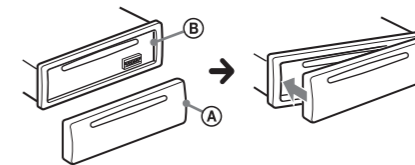


Συναγερμός προειδοποίησης

Αν απενεργοποιήσετε το διακόπτη ανάφλεξης στη θέση OFF χωρίς να αποσπάσετε την πρόσοψη, ο συναγερμός προειδοποίησης θα ηχήσει για μερικά δευτερόλεπτα. Ο συναγερμός θα ηχήσει μόνο εάν χρησιμοποιείται ο ενσωματωμένος ενισχυτής.

Τοποθέτηση της πρόσοψης

Ενώστε το τμήμα A της πρόσοψης με το τμήμα B της μονάδας, όπως φαίνεται στο σχήμα και σπρώξτε προς τα αριστερά, ώστε να κουμπώσει στη θέση του.



ΡΥΘΜΙΣΗ

Ρύθμιση του ρολογιού

Το ρολόι είναι ψηφιακό.

1 Πατήστε MENU, περιστρέψτε το κουμπί ελέγχου για να επιλέξετε το [GENERAL] και πατήστε το.

2 Περιστρέψτε το κουμπί ελέγχου για να επιλέξετε το [CLOCK-ADJ] και πατήστε το. Αναβοσβήνει η ένδειξη των ωρών.

3 Περιστρέψτε το κουμπί ελέγχου για να ρυθμίσετε την ώρα και τα λεπτά. Για να μετακινήσετε την ψηφιακή ένδειξη, πατήστε SEEK +/-.

4 Αφού ρυθμίσετε τα λεπτά, πατήστε MENU. Η ρύθμιση ολοκληρώνεται και το ρολόι ξεκινά.

Για εμφάνιση του ρολογιού

Πιέστε DSPL.

Συμβουλή

Μπορείτε να ρυθμίσετε αυτόματα το ρολόι με το χαρακτηριστικό RDS. Για λεπτομέρειες, ανατρέξτε στην ενότητα «Ρύθμιση στοιχείων εγκατάστασης» στην πίσω πλευρά του φυλλαδίου και ρυθμίστε την ένδειξη στο [CT-ON] (ώρα ρολογιού).

ΡΑΔΙΟΦΩΝΟ

Αυτόματη αποθήκευση σταθμών

Προσοχή

Όταν συντονίζετε σταθμούς ενώ οδηγείτε, χρησιμοποιήστε τη λειτουργία BTM (Best Tuning Memory - Μνήμη σταθμών βέλτιστου συντονισμού) για να αποφύγετε τυχόν ατυχήματα.

1 Πατήστε επαναλαμβανόμενα το SRC για να επιλέξετε το [TUNER].

Για να αλλάξετε συχνότητα, πατήστε επαναλαμβανόμενα MODE.

2 Πατήστε MENU, περιστρέψτε το κουμπί ελέγχου για να επιλέξετε το [GENERAL] και πατήστε το.

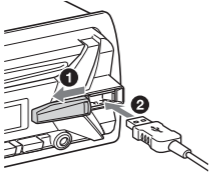
3 Περιστρέψτε το κουμπί ελέγχου για να επιλέξετε το [BTM] και πατήστε το.

Η μονάδα αποθηκεύει σταθμούς με σειρά συχνότητας στα αριθμητικά πλήκτρα.

USB

Αναπαραγωγή από συσκευή USB

1 Ανοίξτε το κάλυμμα του USB και συνδέστε μια συσκευή USB στη θύρα USB.



Η αναπαραγωγή ξεκινά.

Αν έχει ήδη συνδεθεί κάποια συσκευή, για να ξεκινήσετε την αναπαραγωγή πατήστε SRC για να επιλέξετε το [USB].

2 Ρυθμίστε την ένταση ήχου στη μονάδα.

Για διακοπή της αναπαραγωγής

Κρατήστε πατημένο το πλήκτρο OFF για 1 δευτερόλεπτο.

Για αφαίρεση της συσκευής

Διακόψτε την αναπαραγωγή και στη συνέχεια αφαιρέστε τη συσκευή.

CD

USB

Αναπαραγωγή κομματιών σε διάφορες λειτουργίες

Οι διαθέσιμες λειτουργίες αναπαραγωγής διαφέρουν ανάλογα με την επιλεγμένη πηγή ήχου.

1 Κατά την αναπαραγωγή, πατήστε ⏮ (επανάληψη) ή SHUF (τυχαία σειρά) επαναλαμβανόμενα για να επιλέξετε τη λειτουργία αναπαραγωγής που θέλετε.

Η αναπαραγωγή στην επιλεγμένη λειτουργία αναπαραγωγής μπορεί να καθυστερήσει να ξεκινήσει.

ΡΥΘΜΙΣΗ

ΡΑΔΙΟΦΩΝΟ

CD

USB

Ρύθμιση των χαρακτηριστικών ήχου

1 Κατά τη λήψη/αναπαραγωγή, πατήστε MENU, περιστρέψτε το κουμπί ελέγχου για να επιλέξετε το [SOUND] και πατήστε το.

2 Περιστρέψτε το κουμπί ελέγχου για να επιλέξετε το στοιχείο που θέλετε και πατήστε το.

3 Περιστρέψτε το κουμπί ελέγχου για να επιλέξετε τη ρύθμιση και πατήστε το.

Η ρύθμιση ολοκληρώθηκε.

4 Πατήστε ⏪ (πίσω) για επιστροφή στην προηγούμενη οθόνη.

Μπορείτε να ορίσετε τα ακόλουθα στοιχεία ανάλογα με την πηγή και τη ρύθμιση:

Ρύθμιση SOUND:

MEGABASS (μέγα μπάσα)

Ενισχύει τον ήχο των μπάσων σε συγχρονισμό με το επίπεδο έντασης ήχου: [ON], [OFF].

EQ5 PRESET

Επιλέγει μια καμπύλη ισοστάθμισης από 10 καμπύλες ισοστάθμισης ή απενεργοποιεί τη ρύθμιση: [OFF], [R AND B], [ROCK], [POP], [DANCE], [HIP-HOP], [ELECTRONICA], [JAZZ], [SOUL], [COUNTRY], [CUSTOM].

Η ρύθμιση της καμπύλης ισοστάθμισης μπορεί να απομνημονευτεί για κάθε πηγή.

EQ5 SETTING

Ορίζει το EQ5 σε [CUSTOM].

BASE

Επιλέγει μια προκαθορισμένη καμπύλη ισοστάθμισης ως βάση για περαιτέρω προσαρμογή: [BAND1] (χαμηλή συχνότητα), [BAND2] (μεσαία-χαμηλή συχνότητα), [BAND3] (μεσαία συχνότητα), [BAND4] (μεσαία-υψηλή συχνότητα), [BAND5] (υψηλή συχνότητα). Μπορείτε να ρυθμίσετε τη στάθμη μεταξύ των τιμών -10 dB έως +10 dB σε βήματα του 1 dB.

BALANCE

Ρυθμίζει την ισορροπία του ήχου: [RIGHT-15] – [CENTER] – [LEFT-15].

FADER

Ρυθμίζει το σχετικό επίπεδο: [FRONT-15] – [CENTER] – [REAR-15].

SW LEVEL (επίπεδο υπογούφερ)

Ρυθμίζει το επίπεδο της έντασης ήχου του υπογούφερ: [+2 dB] – [0 dB] – [-2 dB].

AUX VOL (επίπεδο έντασης ήχου AUX)

Ρυθμίζει το επίπεδο έντασης ήχου κάθε συνδεδεμένης δευτερεύουσας συσκευής: [+18 dB] – [0 dB] – [-8 dB].

Η ρύθμιση αυτή ακυρώνει την ανάγκη προσαρμογής της έντασης του ήχου μεταξύ πηγών.

(Διατίθεται μόνο όταν έχετε επιλέξει AUX.)

ΡΥΘΜΙΣΗ

ΡΑΔΙΟΦΩΝΟ

CD

USB

Ρύθμιση στοιχείων εγκατάστασης

1 Πατήστε MENU, περιστρέψτε το κουμπί ελέγχου για να επιλέξετε την κατηγορία που θέλετε και πατήστε το.

2 Περιστρέψτε το κουμπί ελέγχου για να επιλέξετε το στοιχείο που θέλετε και πατήστε το.

3 Περιστρέψτε το κουμπί ελέγχου για να επιλέξετε τη ρύθμιση και πατήστε το.

Η ρύθμιση ολοκληρώθηκε.

Για επιστροφή στην προηγούμενη ένδειξη

Πατήστε ⏪ (πίσω).

Μπορείτε να ορίσετε τα ακόλουθα στοιχεία ανάλογα με την πηγή και τη ρύθμιση:

Ρύθμιση GENERAL:

CLOCK-ADJ (ρύθμιση ρολογιού)

Ρύθμιση ρολογιού.

CAUT ALM (συναγερμός προειδοποίησης)

Ενεργοποιεί τον συναγερμό προειδοποίησης: [ON], [OFF]. (Διατίθεται μόνο ενώ η πηγή είναι απενεργοποιημένη και εμφανίζεται το ρολόι.)

BEEP

Ενεργοποιεί το χαρακτηριστικό ήχο: [ON], [OFF].

AUTO OFF

Απενεργοποιείται αυτόματα έπειτα από το χρόνο που έχετε ορίσει, όταν απενεργοποιηθεί η μονάδα: [NO], [30S] (30 δευτερόλεπτα), [30M] (30 λεπτά), [60M] (60 λεπτά).

AUX-A (ήχος AUX)

Ενεργοποιεί την οθόνη της πηγής AUX: [ON], [OFF]. (Διατίθεται μόνο ενώ η πηγή είναι απενεργοποιημένη και εμφανίζεται το ρολόι.)

CT (ώρα ρολογιού)

Ενεργοποιεί τη λειτουργία CT: [ON], [OFF].

REGIONAL

Περιορίζει τη λήψη σε μια συγκεκριμένη περιοχή: [ON], [OFF]. (Διαθέσιμο μόνο όταν λαμβάνονται σήματα FM).

BTM

Αποθηκεύει αυτόματα ραδιοφωνικούς σταθμούς. (Διατίθεται μόνο όταν έχετε επιλέξει τον δέκτη.)

Ρύθμιση SOUND:

Για λεπτομέρειες, ανατρέξτε στην ενότητα «Ρύθμιση των χαρακτηριστικών ήχου».

Ρύθμιση DISPLAY:

DEMO (επίδειξη)

Ενεργοποιεί τη λειτουργία επίδειξης: [ON], [OFF].

DIMMER

Αλλάζει τη φωτεινότητα της οθόνης: [ON], [OFF].

SND SYNC (συγχρονισμός ήχου)

Επιλέγει το χρώμα με συγχρονισμό ήχου: [ON], [OFF].

AUTO SCR (αυτόματη κύλιση)

Εκτελεί αυτόματη κύλιση μεγάλων στοιχείων: [ON], [OFF].

M.DISPLAY (προβολή κίνησης)

Δείχνει κινούμενα μοτίβα: [ON], [OFF].