

SONY

Ochelari 3D

Manual de instrucțiuni

RO

TDG-BR100/BR50

© 2010 Sony Corporation

Prezentarea produsului

Vă puteți delecta cu programe video în format 3D.

Pentru detalii despre modul în care puteți viziona imagini 3D sau despre diferite setări pe care doriți să le efectuați, consultați manualul de instrucțiuni al televizorului.

Specificații

	TDG-BR100	TDG-BR50
Greutate	77 g (inclusiv bateria)	49 g (inclusiv bateria)
Tip de baterie	CR2032/3V	
Durata de viață a bateriei	Durata de viață a bateriei este de până la 100 de ore. Această durată variază în funcție de modul de utilizare, de condițiile de mediu (temperatură) și de marca bateriei.	
Dimensuni aprox. (lățime × înălțime × adâncime)	179 × 40 × 183 mm	152 × 40 × 157 mm

Producătorul acestui aparat este Sony Corporation, 1-7-1 Konan Minatoku Tokyo, 108-0075 Japonia. Reprezentantul autorizat pentru EMC și pentru siguranța produsului este Sony Deutschland GmbH, Hedelfinger Strasse 61, 70327 Stuttgart, Germania. Pentru orice servicii sau chestiuni legate de garanție, vă rugăm să apelați la adresele menționate în documentele de garanție sau de service furnizate separat.

Dezafectarea ochelarilor 3D



Dezafectarea echipamentelor electrice și electronice vechi (Valabil în Uniunea Europeană și în celelalte state europene cu sisteme de colectare separate)

Acest simbol marcat pe un produs sau pe ambalajul acestuia indică faptul că respectivul produs nu trebuie considerat reziduu menajer în momentul în care doriți să îl dezafectați. El trebuie dus la punctele de colectare destinate reciclării echipamentelor electrice și electronice.

Dezafectând în mod corect acest produs veți ajuta la prevenirea posibilelor consecințe negative asupra mediului înconjurător și sănătății oamenilor care pot fi cauzate de tratarea inadecvată a acestor reziduuri. Reciclarea materialelor va ajuta totodată la conservarea resurselor naturale. Pentru mai multe detalii legate de reciclarea acestui produs, vă rugăm să consultați biroul local, serviciul de preluare a deșeurilor sau magazinul de unde ați achiziționat produsul.



Dezafectarea bateriilor uzate (Valabil în Uniunea Europeană și în celelalte state europene cu sisteme de colectare separate)

Acest simbol marcat pe baterie (acumulator) sau pe ambalajul acestuia indică faptul că respectivul produs nu trebuie considerat reziduu menajer în momentul în care doriți să îl dezafecțați. Pe anumite baterii, acest simbol poate fi utilizat în combinație cu simbolul unui element chimic. Simbolul chimic pentru mercur (Hg) sau cel pentru plumb (Pb) este marcat în cazul în care bateria conține mai mult de 0,0005% mercur, respectiv mai mult de 0,004% plumb. Puteți ajuta la prevenirea posibilelor consecințe negative asupra mediului înconjurător și sănătății oamenilor care pot fi cauzate de tratarea inadecvată a acestor reziduuri dezafectând în mod corect acest produs. Reciclarea materialelor va ajuta totodată la conservarea resurselor naturale. În cazul produselor care din motive de siguranță, de asigurare a performanțelor sau de integritate a datelor necesită conectarea permanentă a acumulatorului încorporat, acesta trebuie înlocuit numai de personalul calificat al unui service. Pentru a fi siguri că acumulatorul va fi corect tratat, la încheierea duratei de viață a acestuia, duceți-l la punctele de colectare stabilite pentru reciclarea echipamentelor electrice și electronice. Pentru orice alt fel de baterii, vă rugăm să citiți secțiunea referitoare la demontarea în siguranță a acumulatorului și să le duceți la punctele de colectare pentru reciclarea bateriilor uzate. Pentru mai multe detalii legate de reciclarea acestui produs, vă rugăm să consultați biroul local, serviciul de preluare a deșeurilor sau magazinul de unde ați achiziționat produsul.

Atenție

Pentru siguranța personală și pentru a preveni deteriorări de bunuri material, vă rugăm să citiți instrucțiunile de utilizare și pe cele privind siguranța, ale acestui produs.

Precauții la utilizare

- Ochelarii 3D funcționează pe bază de radiații infraroșii primite de la emițătorul de sincronizare 3D. În următoarele cazuri, funcționarea poate fi necorespunzătoare:
 - Ochelarii 3D nu sunt poziționați în dreptul emițătorului de sincronizare 3D.
 - Există diferite obiecte care blochează comunicația între ochelarii 3D și emițătorul de sincronizare 3D.
 - Dacă există în apropiere și alte dispozitive care emit radiații infraroșii sau echipamente de iluminat, ori care emit căldură etc., poate fi afectată performanța acestor ochelari.
- Urmăriți emisiuni la televizor folosind ochelarii 3D, însă direcția de vizionare nu este perpendiculară pe ecranul TV.
- Efectul 3D este inadecvat și culorile văzute pe ecran nu sunt cele adecvate când stați culcat sau când înclinați capul.
- Pentru protejarea mediului înconjurător, dispensați-vă de bateriile uzate conform regulamentelor și legilor locale.

(continuă)

Precauții pentru siguranță

- Puteți folosi acest produs numai pentru vizionarea de imagini video 3D la un televizor compatibil, marca Sony.
- Unele persoane pot simți un disconfort (dureri de ochi, oboseală, amețelă etc) la utilizarea acestui produs. Sony recomandă tuturor utilizatorilor, atunci când vizionează imagini 3D sau joacă jocuri 3D, să facă pauze în mod regulat. Durata și frecvența acestora variază de la o persoană la alta. Dumneavoastră trebuie să alegeți varianta optimă, care simțiți că vă este necesară. Dacă sesizați orice fel de disconfort, trebuie să încetați să mai folosiți acest produs sau să nu mai vizionați imagini 3D până când acel disconfort dispare; consultați un doctor în cazul în care considerați necesar. De asemenea, trebuie să citiți manualul de instrucțiuni al televizorului dumneavoastră, precum și al oricărui alt aparat sau dispozitiv utilizat împreună cu acesta; consultați și site-ul nostru de internet (<http://www.sony-europe.com/myproduct>) pentru cele mai noi informații din domeniu. Vederea la copiii mici (mai ales la cei cu vârsta sub șase ani) nu este complet dezvoltată. Consultați un doctor (un pediatru sau un oftalmolog) înainte de a permite copiilor mici să urmărească imagini 3D sau să joace jocuri video 3D. Adulții trebuie să supravegheze copiii și să se asigure că ei respectă recomandările de mai sus.
- Nu scăpați pe jos și nu modificați acest produs.
- Dacă lentilele sunt sparte, îndepărtați cioburile de gură și de ochi.
- Nu lăsați copiii în apropiere atunci când înlocuiți bateria sau când deschideți capacul compartimentului pentru baterii. Dacă un copil a înghițit bateria sau capacul compartimentului acesteia, consultați imediat un doctor.
- Nu aruncați în foc bateriile uzate ale ochelarilor 3D.
- La înlocuirea bateriei, aveți grijă să o montați corect, respectând polaritatea acesteia.
- Folosiți numai tipul de baterie specificat pentru acest produs : baterie tip pastilă, cu litiu, model CR 2032.
- Aveți grijă să nu vă prindeți degetele la îmbinare brațelor ochelarilor cu corpul acestora.
- Nu folosiți, depozitați sau așezați ochelarii 3D ori bateria acestora în apropiere de foc sau în locuri cu temperaturi ridicate, de exemplu la soare sau într-o mașină parcată la soare.

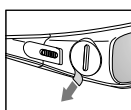
Precauții pentru siguranță

- Ștergeți ușor ochelarii folosind o bucată de pânză moale.
- Petele pot fi îndepărtate cu o bucată de pânză moale ușor umezită cu o soluție slabă de detergent sau cu apă caldă.
- Dacă folosiți o pânză tratată cu diferite substanțe chimice, respectați instrucțiunile de utilizare furnizate.
- Pentru curățare, nu folosiți niciodată solvenți puternici, cum sunt tinnerul, alcoolul sau benzina.

Soluționarea problemelor

În cazul în care întâmpinați vreo problemă, consultați manualul de instrucțiuni al televizorului.

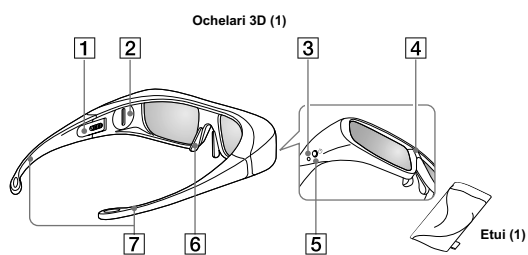
Înainte de utilizare



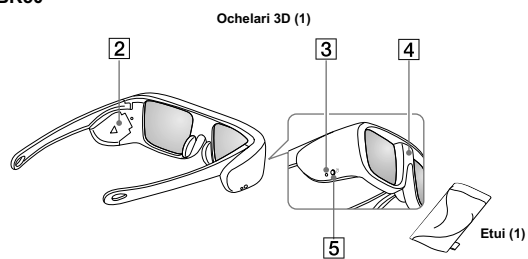
Îndepărtați folia izolatoare a bateriei înainte de utilizarea pentru prima dată a produsului.

Elemente componente

TDG-BR100

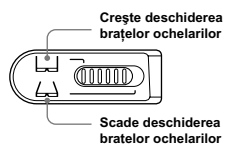


TDG-BR50



(continuă) 5

1 Comutator de reglare (numai la modelul TDG-BR100)



Folosiți comutatorul de reglare de pe fiecare braț al ochelarilor pentru a vi se potrivește cât mai confortabil. Deplasați ușor spre interior brațele ochelarilor pentru a putea folosi comutatorul de reglare.

2 Capacul compartimentului pentru baterii

Se detașează sau se deschide la înlocuirea bateriei.

3 Indicator luminos (LED)

Luminează intermitent o dată la fiecare trei secunde : alimentarea cu energie este pornită.

Luminează intermitent de trei ori la fiecare trei secunde : baterie descărcată; bateria este descărcată aproape complet.

Luminează intermitent de trei ori : alimentarea cu energie este oprită.

4 Senzor IR (pentru radiații infraroșii)

Recepționează semnale de la emițătorul de sincronizare 3D.

Această porțiune recepționează semnale IR (radiații infraroșii) de la emițătorul de sincronizare 3D. Unghiul de pătrundere a razelor infraroșii diferă în funcție de distanță și de mediul de utilizare.



Notă :

Vă rugăm să mențineți curat senzorul IR.

5 Buton pornire/oprire

Alimentare pornită : apăsați o dată.

Alimentare oprită : mențineți apăsat acest buton timp de două secunde.

** Alimentare oprită automat : mai mult de cinci minute fără semnal IR.*

6 Suport pentru nas (numai la modelul TDG-BR100)

Ajustați suportul pentru nas pentru a vă fi cât mai confortabil.

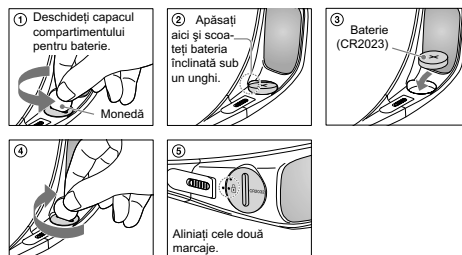
7 Brațele ochelarilor (numai la modelul TDG-BR100)

Puteți regla brațele ochelarilor pentru ca aceștia să vă fie cât mai confortabili.

Înlocuirea bateriei

Dacă indicatorul luminos (LED) arată că bateria este descărcată, înlocuiți-o. Folosiți baterii tip CR2032.

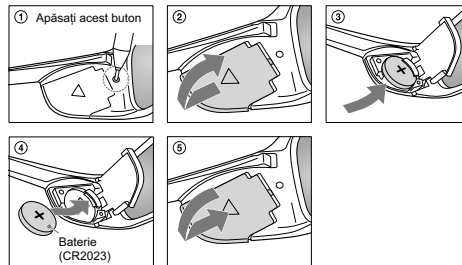
TDG-BR100



Notă :

La deschiderea sau la închiderea capacului compartimentului pentru baterii, aveți grijă ca moneda etc, să fie inserată corect în fanta care îi este destinată.

TDG-BR50



- Apăsați capacul compartimentului pentru baterie cu vârful unui pix etc. (①).
- Ridicați capacul compartimentului pentru baterie (②).
- Închideți capacul compartimentului pentru baterie (③).

SONY®

<http://www.sony.ro>

RO



Dezafectarea echipamentelor electrice și electronice vechi (Valabil în Uniunea Europeană și în celelalte state europene cu sisteme de colectare separate)

■ Acest simbol marcat pe un produs sau pe ambalajul acestuia indică faptul că respectivul produs nu trebuie considerat reziduu menajer în momentul în care doriți să îl dezafectați. El trebuie dus la punctele de colectare destinate reciclării echipamentelor electrice și electronice. Dezafectând în mod corect acest produs veți ajuta la prevenirea posibilelor consecințe negative asupra mediului înconjurător și sănătății oamenilor care pot fi cauzate de tratarea inadecvată a acestor reziduuri. Reciclarea materialelor va ajuta totodată la conservarea resurselor naturale. Pentru mai multe detalii legate de reciclarea acestui produs, vă rugăm să consultați biroul local, serviciul de preluare a deșeurilor sau magazinul de unde ați achiziționat produsul.