

# SONY®

4-568-959-11(1)  
(DK-EE-FI-HR-LT-LV-NO-SE-SR)

## PHA-3AC

©2014 Sony Corporation



\* 4 5 6 8 9 5 9 1 1 \* (1)

### Dansk

Læs følgende, før du starter betjeningen.

**Bemærkninger om tilslutning (se illustrationen **A**)**

Tryk ikke for hårdt i pilenes retning **A** på det stik eller kabel, der er tilsluttet enheden eller tilsluttede enheder. For stort pres kan ødelægge stikkene eller portene på enheden eller på tilsluttede enheder.

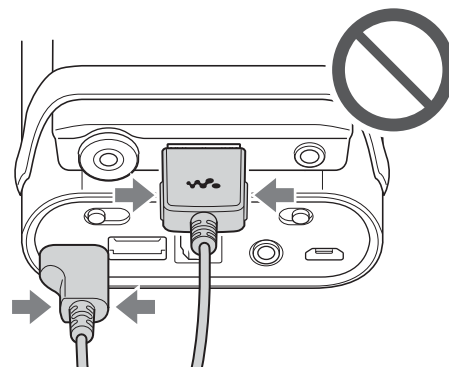
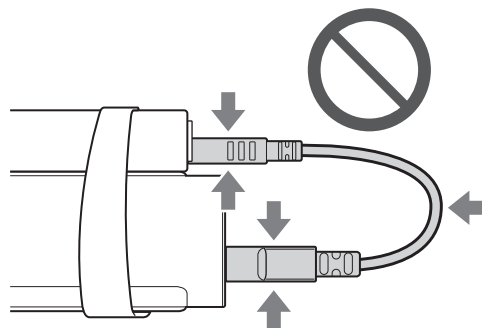
### Eesti keel

Enne kasutamise alustamist lugege järgmist teavet.

**Märkused ühendamise kohta (vt joonist **A**)**

Ärge rakendage joonisel **A** näidatud noolte suunas jõudu pistikule või kaablile, mis on ühendatud seadme või sellega ühendatud seadmetega. See võib lõhkuda seadme või ühendatud seadmete pesad või pordid.

**A**



## Suomi

**Lue seuraavat ohjeet ennen laitteen käyttöä.**

**Liitäntöjä koskevia huomautuksia (katso kuvaa **A**)**

Älä paina laitteeseen tai yhdistettyihin laitteisiin liitettyä liitintä tai kaapelia voimakkaasti kuvassa **A** nuolilla osoitettuun suuntaan. Laitteen tai yhdistettyjen laitteiden liittimet tai liitännät voivat rikkoutua.

## Hrvatski

**Prije početka upotrebe pročitajte sljedeće.**

**Napomene o vezi (pogledajte sliku **A**)**

Nemojte snažno pritiskati u smjerovima strelica na slici **A** utikač ili kabel priključen na jedinicu ili povezane uređaje. To bi moglo slomiti priključke ili ulaze jedinice ili povezanih uređaja.

## Lietuvių

**Prieš naudodami perskaitykite toliau nurodytą informaciją.**

**Pastabos dėl jungimo (žr. paveikslėlį **A**)**

Smarkiai nespauskite kištuko ar kabelio, prijungto prie įrenginio arba prijungtu įrenginių, rodyklių, pavaizduotų paveikslėlyje **A**, kryptimi. Galite sulaužyti įrenginio arba prijungtų įrenginių lizdas ar prievadus.

## Latviski

**Pirms lietošanas izlasiet šo informāciju.**

**Piezīmes par savienojumu (skatiet attēlu **A**)**

Attēlā **A** ar bultiņām norādītajā virzienā stipri nespiediet kontaktdakšu vai kabeli, kas ir savienots ar ierīci vai pievienotajām ierīcēm. Tas var bojāt ierīces vai pievienoto ierīču lizdas vai portus.

## Norsk

**Les følgende før du begynner å bruke systemet.**

**Merknader vedrørende tilkobling (se illustrasjon **A**)**

Pluggen eller kabelen som er koblet til enheten eller tilkoblede enheter, må ikke påføres sterkt trykk i retningene som indikeres av pilene i illustrasjon **A**. Dette kan føre til at kontaktene eller portene på enheten eller de tilkoblede enhetene knekker.

## Svenska

**Läs detta innan du börjar använda anläggningen.**

**Om anslutning (se illustrationen **A**)**

Undvik att trycka hårt i pilarnas riktning (se illustrationen **A**) på kontakten och kabeln som är ansluten till anläggningen eller anslutna enheter. Uttagen och portarna på anläggningen eller de anslutna enheterna kan gå sönder.

## Srpski

**Pročitajte sledeće pre nego što započnete rad.**

**Napomene o povezivanju (pogledajte sliku **A**)**

Ne primenjujte jak pritisak u smeru strelica na slici **A** na priključak ili kabl koji je priključen na jedinicu ili povezane uređaje. To može da dovede do lomljenja priključaka ili izlaza na jedinici ili povezanim uređajima.