

SONY®

Портативен Високоговорител

Упътване за употреба

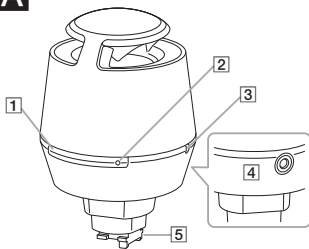
RDP-CA1

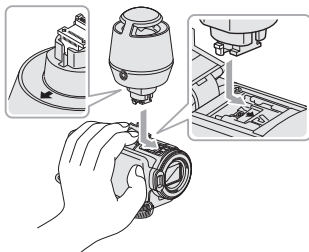
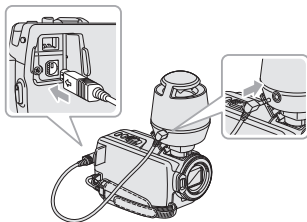
 Active
Interface Shoe

<http://www.sony.net/>

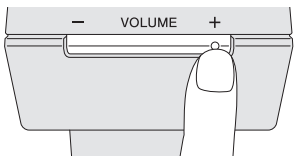
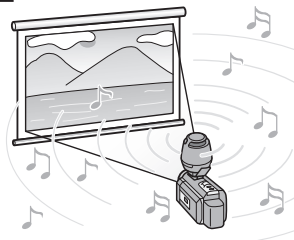
©2012 Sony Corporation

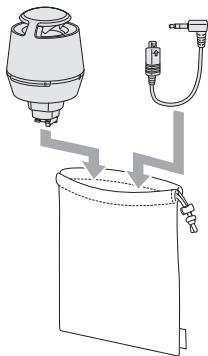
A



B**2, 3, 4****5**

C



D

Преди да работите с това устройство, моля прочетете упътването подробно и го запазете за бъдещи справки.

ПРЕДУПРЕЖДЕНИЕ

За да намалите риска от пожар или токов удар не излагайте този уред на съжг ли влага.

За клиенти от Европа



Изхвърляне на стари електрически и електронни уреди (за страните от Европейския съюз и други европейски страни с разделителна система за отпадьци)

Този символ на устройството или опаковката му показва, че този продукт не се третира като домашен отпадьк. Вместо това трябва да бъде предаден в съответните пунктове за рециклиране на електрически и електронни уреди. Ако изхвърлите този продукт на правилното място, вие ще предотвратите потенциални негативни последици за околната среда и човешкото здраве, които могат да бъдат причинени в противен случай. Рециклирането на материалите ще помогне за запазването на някои природни ресурси. За по-подробна информация относно рециклирането на този продукт, моля, свържете се с местната служба по градоустройство, службата за изхвърляне на отпадьци или магазина, в който сте закупили продукта.

Забележка за потребители в страни, попадащи под изискванията на директивите на Европейския съюз:

Производителят на този продукт е Sony Corporation, 1-7-1 Konan Minato-ku Tokyo, 108-0075 Japan. Оторизираният представител на ЕМС и безопасност на продукта е Sony Deutschland GmbH, Hedelfinger Strasse 61, 70327 Stuttgart, Germany. За въпроси, касаещи сервиза и гаранцията на устройството, се обръщайте към адресите, указани в съответните документи, приложени към продукта.

Опции

- Това устройство е действащ във всички посоки, универсален високоговорител с вграден усилвател, който е съвместим с active interface shoe и може да бъде използван заедно с видеокамера с марка Sony и с функция за проекция.
- Това устройство се зарежда посредством видеокамерата, към която е свързано и следователно не се нуждае от собствен източник на електрозахранване.

Предпазни мерки

Относно безопасността

Когато не използвате дълги периоди от време

Когато това устройство е свързано посредством наставка към видеокамерата, изключването на захранването на видеокамерата не изключва напълно захранването на това устройство. Когато не планирате да използвате устройството за дълъг период от време, изключете го от видеокамерата.

Чужди тела

Не позволявайте на чужди тела да попаднат в терминалите. Това може да причини повреда или неизправност. Не позволявайте на никакви чужди тела да попаднат в отбора на високоговорителя.

Ако има повреда или неизправност

В неособено вероятния случай на повреда или неизправност, или ако във вътрешността попадне чуждо тяло, незабавно изключете това устройство от видеокамерата и се свържете с най-близкия до вас продавач на Sony продукти.

Относно употребата

- Секцията на високоговорителя, вградения усилвател и корпусът са прецизно изравнени един с друг. Не ги разглобявайте или модифицирайте.
- Ако корпусът се е зацапал, избършете го с мека кърпа, напоена с малко щадящ разтвор. Не използвайте разредители, бензин, алкохол и прочее, понеже те ще повредят гланца на повърхността на корпуса.

- Поддържайте това устройство далеч от следните места
 - Места с високи температури, като например директна слънчева светлина или в близост до отоплителен уред.
 - Във вътрешността на автомобил със затворени прозорци (особено през лятото).
 - Влажни места като бани.
 - На запрашени места или върху пясък.
 - В близост до часовник, кредитна карта и т.н. (въпреки че това устройство е магнитно защитено, не оставяйте записани касети, часовници, кредитни карти или флопи дискове пред високоговорителя).
- Поставете устройството на равна повърхност.
- Това устройство може да се прекатури или падне, ако е инсталирано при определени условия.
- Поставете устройството на стабилна и равна повърхност.
- Когато местите това устройството, не поставяйте магнитни обекти като флопи дискове или кредитни карти близко до него.
- Когато местите това устройство, не дръжте самото него, при положение, че е прикачено към видеокамера.
- Не използвайте това устройство в близост до телевизор, радио или тунер. То може да причини шум във възпроизвеждането на телевизора, радиото или тунера.

Ако на екранния монитор се получи неравност на цвета

Ако се получи неравност на цвета, изключете захранването на монитора и изчакайте 15 до 30 минути преди да го включите отново.

Ако неравността на цвета остане

Изключете устройството от монитора.

Ако въпреки това неравността остане

Уверете се, че в близост до устройството няма магнитни източници. Ако има такива, те могат да причинят неравност на цвета.

Магнитни източници

Магнити за притваряне на врати, на шкафове, здравни приспособления, магнити използвани в играчки и т.н.

A Описание на частите

- 1** Бутон за намаляване силата на звука (-)
- 2** Бутон за увеличаване силата на звука (+)*
- 3** Лампичка на захранването POWER
- 4** Стерео минижак
- 5** Наставка за прикачане

* Има издатина на повърхността на бутона. Използвайте като направление докато работите.

B Прикачане на това устройство към видео камера

- 1** Изключете захранването на видеокамерата.
 - 2** Изравнете стрелкичката на дъното на това устройство със стрелкичката на наставката за прикачане на видеокамерата.
 - 3** Поставете конектора на това устройство в отвора на видеокамерата. Задръжте капачето на видеокамерата с ръка, за да улесните прикачането.
 - 4** Приплъзнете това устройство по посока обектива на видеокамерата, докато е плътно на мястото си.
 - 5** Докато поддържате това устройство, свържете стерео минижака му към аудио/видео дистанционния жак на видеокамерата, посредством приложението свързващ кабел.
- Когато включите захранването на видеокамерата и това устройство е прикачено към нея, лампичката на захранването POWER на това устройство светва.

За да отстраните това устройство, изключете захранването на видеоканера и след това извършете стъпките по прикачане в обратен ред.

Когато приплъзнете това устройство, за да отстраните, приплъзнете го, докато придържате капачето на наставката на видеоканера с ръка.

G Използване на това устройство

Когато това устройство е прикачено към видеоканера, то извежда звука от видеоклипа, който се прожектира посредством функция прожектиране

- За подробности относно функция прожектиране, обърнете се към инструкциите за употреба, приложени към вашата видеоканера.
- В следните случаи настройките за звука на това устройство се връщат към фабричните си стойности и извеждането е при ниско ниво на звука. Регулирайте нивото на звука според изискванията си.
 - Когато това устройство е прикачено към видеоканера;
 - Когато захранването на видеоканера е изключено и включено отново

Промяна на силата на звука

Можете да промените силата на звука като натискате бутони + или – на корпуса на устройството.

- Можете да промените нивото на звука гладко като придържате който и да е от двата бутона натиснат.

Забележки

- Не поставяйте устройството в близост до ухото си.
- Отстранете това устройство преди запис. Ако е прикачено, то може да причини шум.
- Придържайте устройството стабилно, когато натискате бутони за регулиране силата на звука.
- Когато към HDMI жака или жака за слушалки на видеоканера е прикачено друго устройство, извеждането към това устройство има приоритет, така че от високоговорителя не се извежда звук.

- Когато това устройство е прикачено, контролът за нивото на звука на видеокамерата не работи и от вдрачения високоговорител на видеокамерата не се извежда звук.
- Не повдигайте това устройство, когато е прикачено към видеокамера.

D Съхранение

Когато пренасяте това устройство, винаги го отстранявайте от видеокамерата и го съхранявайте в приложеното калъфче.

Забележка

- Когато съхранявате, отстранете свързващия кабел от това устройство. Устройството може да се повреди, ако се съхранява в калъфчето с прикачен свързващ кабел.
- Съхранявайте това устройство и свързващия кабел поотделно в отделните секции във вътрешността на калъфчето.

Отстраняване на проблеми

Извършете следните проверки преди да поискате сервизно обслужване. Ако проблемът продължава, свържете се с най-близкия до вас продавач на продукти с марка Sony.

Звукът е презгав, накъсан или изобщо няма звук

- Нивото на звука на устройството е твърде високо.
 - Намалете нивото на звука посредством бутон – на корпуса на устройството.
- Свързващият кабел не е правилно прикачен
 - Отстранете свързващия кабел и след това го свържете отново. Уверете се, че жаковете на свързващия кабел са стабилно прикачени към аудио/видео дистанционния жак на видеокамерата и стерео минижака на това устройство.
- Устройството е поставено твърде близо до телевизор.
 - Отдалечете го от телевизора.

Нивото на звука е твърде ниско или изобщо няма звук

- Захранването на видеокамерата е изключено.
 - Включете захранването на видеокамерата.
- Устройството е настроено на минимално ниво на звука.

- увеличете нивото на звука посредством бутон + на корпуса на това устройство.
- Свързващият кабел не е правилно прикачен
 - Отстранете свързващия кабел и след това го свържете отново. Уверете се, че жаковете на свързващия кабел са стабилно прикачени към аудио/видео дистанционния жак на видеокамерата и стерео минижака на това устройство.
- Кабел за слушалки или HDMI е свързан към видеокамерата.
 - Отстранете кабела за слушалки или HDMI кабела.

Звукът е изкривен

- Батерията на видеокамерата няма достатъчно заряд.
 - Подменете батерията на видеокамерата с напълно заредена такава.

Лампичката за захранването POWER потрeпва

- Лампичката на захранването POWER може да потрeпва понякога, когато нивото на звука е твърде високо.

Захранването на видеокамерата се изключва

- Нивото на звука на това устройство е твърде високо.
 - Намалете нивото на звука посредством бутон – на корпуса на устройството.
- Батерията на видеокамерата няма достатъчно заряд.
 - Подменете със заредена батерия

Спецификации

Високоговорител

Тип

Пълен обхват

Използван високоговорител

30 мм диаметър

Тип ограждение

Запечатано

Импеданс

6 Ω

Усилвател

Максимално извеждане

2 W (10% THD, 1 kHz, 6 Ω)

Общи

Максимални размери (максимален диаметър x височина)

Прибл. – 57 мм x 86 мм

Тегло

Прибл. 80 гр.

Включени аксесоари

Портативен високоговорител RDP-CA1 (1), свързващ кабел (1), калъфче (1), комплект документи

Дизайнът и спецификациите са обект на промяна без предупреждение.

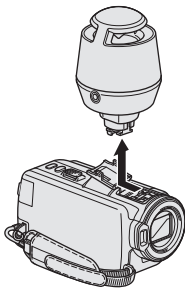
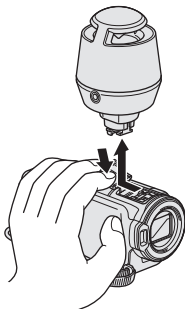


Тази маркировка обозначава Active Interface Shoe System за употреба с видеопродукти с марка Sony. Видеокомпоненти и аксесоари, притежаващи тази система са произведени, за да направят качествения запис лесен.

SONY[®]

RDP-CA1

OK





SONY®

<http://www.sony.net/>

Sony Corporation Printed in Czech Republic (EU)

BG



**Изхвърляне на стари електрически и електронни уреди
(Приложимо за страните от Европейския съюз и други европейски страни, използващи система за разделно събиране на отпадъци)**

Този символ на устройството или на неговата опаковка показва, че този продукт не трябва да се третира като домашен отпадък. Вместо това, той трябва да бъде предаден в съответните пунктове за рециклиране на електрически и електронни уреди. Изхвърляйки този продукт на правилното място, вие предотвратявате потенциални негативни последици за околната среда и човешкото здраве, които могат да се случат при неправилното изхвърляне на продукта. Рециклирането на материалите ще помогне за запазването на естествените ресурси. За по-подробна информация относно рециклирането на този продукт, моля, свържете се с местния градски офис, службата за изхвърляне на отпадъци или с магазина, от който сте закупили продукта.

Производителят на този продукт е Sony Corporation, 1-7-1 Konan Minato-ku Tokyo, 108-0075 Japan. Упълномощеният представител за EMC (електромагнитна съвместимост) и техническа безопасност на продукта е Sony Deutschland GmbH, Hedelfinger Strasse 61, 70327 Stuttgart, Germany. За въпроси, свързани със сервиза и гаранцията, моля обърнете се към адресите в съответните сервизни или гаранционни документи.

Допълнителна информация за този продукт и отговори на често задавани въпроси можете да намерите на нашия уебсайт за клиентска поддръжка.

<http://www.sony.bg>