

SONY®

Стерео слушалки

BG Ръководство за експлоатация

MDR-EX57LP

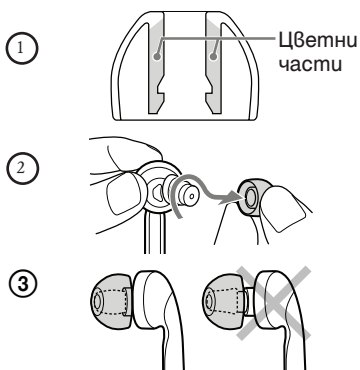
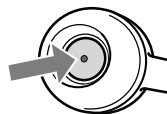
© 2007 Sony Corporation

A**Напречен разрез на възглавничката**

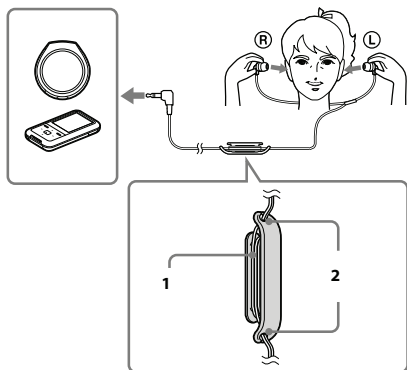
Силикон с ниска плътност



Силикон с висока плътност

B**D****Преглед в разгъбен вид****E****Български****Стерео слушалки****Функции**

- Изтънени тапи за по-комфортна употреба.
- Високо чувствителното устройство и 400 кJ/т3 високочувствителен магнит възпроизвежда първокласен дискант с висока резолюция и силен бас в средни честоти.
- Ъгловидна структура на слушалката за по-стабилно и сигурно съвпадение.
- Приложен регулатор на кабела.
- Отличен комфорт на хибридните силиконови тапи (3 размера, S, M, L)
- Калъфче за пренасяне;

C**Как да използвате**

Носене на слушалките
(вижте фиг. **B**)

- 1 Носете слушалките, като разделите лявата от дясната слушалка, както е показано на илюстрацията.
- 2 Поставете тапите в ушите си плътно, както е илюстрирано.
- 3 Регулирайте слушалките, така че да легнат удобно в ухото ви.

Как да използвате приложния механизъм за регулиране на кабела (вижте фиг. C)

Можете да регулирате кабела, като го набитете в на регулиращи механизъм.

(Кабелът може да бъде набит на механизма за регулиране до 50 см. Ако набитете повече, кабелът може лесно да се изплъзне от механизма.)

1 Навийте кабела.

2 Пхнете кабела в отвора, за да го застопорите.

Забележка

Не навийайте шекера или разклонението на кабела, защото това може да причини прекъсване на кабела.

Не можете да пренасяте механизма заедно в калъфа със високоговорителя.

Как да инсталирате тапите правилно

Ако тапите не са подходящи за вашите уши, възможно е да не чувате ниските тонове. За да се насладявате на по-добро качество на звука, сменете тапите с друг размер или регулирайте позицията на тапите, така че да застанат на ушите ви удобно и пълно.

Ако тапите не са подходящи за вашите уши, опитайте друг размер. Проверете размера на тапите, като проверите цвета във вътрешността (вижте фиг. D - 1).

Когато сменяте тапите, инсталирайте ги здраво върху слушалките, за да предотвратите потенциалното им оставане в ушите.

Размери на тапите (оцветени във вътрешността)

Petite		Grande	
SS* (Rouge)	S (Orange)	M (Verte)	L (Bleu clair)

* Можете допълнително да закупите този размер тапи; този размер тапи не е включен в комплекта.

За да свалите тапите (вижте фиг. D - 2)

Докато придържате слушалките, завъртете и извадете тапата.

Съвет

Ако тапата падне и не може да бъде прикрепена отново, завийте я в суха мека кърпа.

За да прибавите тапата (вижте фиг. D - 3)

Натиснете частите навътре докато излизащите части на слушалките се покриват напълно.

Почистване на тапите

Свалете тапите от слушалките и ги измийте с мек почистващ разтвор.

Спецификации

Вид: Замборен, динамичен

Драйвер устройство: 9 mm, куполен тип (CCAW)

Капацитет на захванването: 100 mW (IEC*)

Импеданс: 16 – при 1 kHz

Чувствителност: 100 dB/mW

Честотен отговор: 6 - 23, 000 Hz

Кабел: Прибл. 1.2 m, Litz кабел Y bug

Шекер: Позлатен стеро мини шекер с L-форма

Тезло* Прибл. 3 g без кабел

Приложени аксесоари: Тапи (S x 2, M x 2, L x 2), Калъф за пренасяне (1), Регулатор за кабела (1), Упътване за употреба (1)

* IEC = Международна комисия на електротехниците

Дизайнът и спецификациите подлежат на промяна без предупреждение.

Прегпазни мерки

- Моля, пазете тапите чисти по всяко време, особено във вътрешността им (вижте фиг. –).
- Ако във вътрешността на тапите попадне ушна кал или прах, възможно е да имате трудности с чуването.
- Слушането с висока сила на звука може да е причина за затруднения при чуването на странични шумове. За безопасност, не използвайте слушалките докато шофирате или карате велосипед
- Не поставяйте тапите под напрежение, тъй като биха могли да се деформират при по-продължително съхранение.
- Възможно е тапите за уши да дефектират в следствие на продължителна употреба или съхранение.
- Инсталирайте тапите здраво на слушалките. Ако някоя тапа случайно се отдели и остане в ухото ви, възможно е това да е причина за нараняване.

Забележка относно статичното електричество

Най-вече при наличие на климатици може да почувствате леки убождания по ухото. Това е резултат от статичното електричество събрано в злуото и не е в резултат на неизправност на слушалките. Ефектът може да бъде намален при носенето на дрехи произведени от естествени тъкани.

EP-EX10A се продава отделно като опция за подмяна на тапите
EP-EX10A предлага 4 вида тапи: SS, S, M и L.



Изхвърляне на стари електрически и електронни уреди (Приложимо за страничните от Европейския съюз и други европейски страни, използващи системата за разделно събиране на отпадяци)

Този символ на устройството или на неговата опаковка показва, че този продукт не трябва да се третира като домашен отпадяк. Вместо това, той трябва да бъде предаден в съответните пунктове за рециклиране на електрически и електронни уреди. Изхвърляйки този продукт на правилното място, вие предотвратявате потенциални негативни последици за околната среда и човешкото здраве, които в противен случай, при неправилното изхвърляне на продукта, могат да се случат. Рециклирането на материалите ще помогне за запазването на естествените ресурси. За по-подробна информация относно рециклирането на този продукт, моля, свържете се с местния градски офис, службата за изхвърляне на отпадяци или с магазина, от който сте закупили продукта.

Забележки за потребители в държава, попадащи под условията на Директивите на Европейския съюз

Производителят на този продукт е Sony Corporation, 1-7-1 Kōnan Minato-ku Tokyo, 108-0075 Япония. Оторизираният представител за EMC и безопасността на продукта е Sony Deutschland GmbH, Heddelfinger Strasse 61, 70327 Штутгарт, Германия. За всички въпроси, свързани с работата или гаранцията на продукта, моля, обръщайте се към адресите, указани в отделните ръководства или в гаранционните документи.

<http://www.sony.net/>

Sony Corporation Printed in Czech Republic (EU)

BG



**Изхвърляне на стари електрически и електронни уреди
(Приложимо за страните от Европейския съюз и други европейски страни, използващи система за разделно събиране на отпазъци)**

Този символ на устройството или на неговата опаковка показва, че този продукт не трябва да се третира като домашен отпазък. Вместо това, той трябва да бъде предаден в съответните пунктове за рециклиране на електрически и електронни уреди. Изхвърляйки този продукт на правилното място, вие предотвратявате потенциални негативни последици за околната среда и човешкото здраве, които могат да се случат при неправилното изхвърляне на продукта. Рециклирането на материалите ще помогне за запазването на естествените ресурси. За по-подробна информация относно рециклирането на този продукт, моля, свържете се с местния градски офис, службата за изхвърляне на отпазъци или с магазина, от който сте закупили продукта.

Производителят на този продукт е Sony Corporation, 1-7-1 Konan Minato-ku Tokyo, 108-0075 Japan. Упълномощеният представител за ЕМС (електромагнитна съвместимост) и техническа безопасност на продукта е Sony Deutschland GmbH, Hedelfinger Strasse 61, 70327 Stuttgart, Germany. За въпроси, свързани със сервиза и гаранцията, моля обърнете се към адресите в съответните сервизни или гаранционни документи.

Допълнителна информация за този продукт и отговори на често задавани въпроси можете да намерите на нашия уебсайт за клиентска поддръжка.

<http://www.sony.bg>