

## Домашня аудіосистема

### Інструкції з експлуатації



©2013 Sony Corporation

CMT-S40D

UA

#### Музичні диски, захищені технологією захисту авторських прав

Цей виріб призначено для відтворення дисків, що відповідають стандарту компакт-дисків (CD). Останнім часом певні музичні компанії випускають диски, захищені технологією захисту авторських прав. Зверніть увагу, що деякі з таких дисків можуть не відповідати стандарту CD. Цей пристрій їх не відтворить.

**Примітка щодо дисків DualDisc**  
Диск DualDisc — це двосторонній диск, на одній стороні якого записано дані DVD, а на іншій — цифровий аудіофрагмент. Однак, оскільки сторона з аудіофрагментом не відповідає стандарту компакт-дисків (CD), цей пристрій може не відтворити її.

**Примітка щодо процедури відтворення дисків DVD**  
Розробники програмного забезпечення можуть обмежувати певні процедури відтворення дисків DVD. Оскільки ця система відтворює диски DVD відповідно до їх вмісту, деякі функції відтворення можуть бути недоступні.

**Примітка щодо двошарових дисків DVD**  
Відтворення зображення або звуку може на мить перерватися при переключенні між шарами.

**Код регіону (лише DVD VIDEO)**  
На задній панелі пристрою системи нанесено код регіону. До відтворення придатні лише диски DVD VIDEO (тільки відтворення), що мають аналогічний код або позначку

При підключенні відеоміагнітофона до системи і телевізора одночасно може статися втрата відеосигналу під час перегляду відео з системи. Не під'єднуйте відеоміагнітофон до системи і телевізора одночасно.

#### Налаштування системи кольорів

За необхідності змінити систему кольорів на [PAL], [NTSC] або [Auto] (Авто) після підключення телевізора. За замовчуванням для системи кольорів на моделях для Європи, Росії, Саудівської Аравії та Аргентини встановлено значення [NTSC], а на інших моделях — [NTSC]. Зверніть увагу, що функція налаштування системи кольорів недоступна в моделях для Латинської Америки (за винятком моделі для Аргентини).

- Підключіть шнур живлення до настінної розетки.
- Натисніть кнопку I/⏻, щоб увімкнути систему.
- Натискайте кнопку FUNCTION, щоб перемикати функції DVD/CD. Відтворення почнеться автоматично, якщо буде завантажено диск із функцією автоматичного відтворення. Натисніть кнопку ■ [4] двічі, щоб зупинити відтворення.
- Натисніть кнопку SETUP, коли пристрій зупинено. Відобразиться меню налаштувань.

9

16 Кнопка DVD MENU — Натисніть, щоб відкрити або закрити меню DVD під час відтворення диска DVD VIDEO. — Натисніть, щоб повернутися до попереднього екрана під час роботи зі списком папок/файлів, відображеним на екрані телевізора.

17 Кнопка MUTE Натисніть, щоб вимкнути або увімкнути звук.

18 Кнопка DISPLAY Натисніть, щоб відобразити або приховати розкривне меню для пошуку або отримання інформації про поточне відтворення.

19 Кнопка SHIFT Натисніть і утримуйте для використання із кнопками, позначеними рожевим (цифрові клавіші), кнопками SLEEP [22] і TIMER MENU [15].

20 Кнопка SETUP Натисніть, щоб відкрити або закрити меню налаштувань.

21 Кнопка DVD TOP MENU — Натисніть, щоб відкрити основне меню DVD під час відтворення диска DVD. — Натисніть, щоб увімкнути або вимкнути функцію PBC під час відтворення диска VIDEO CD з функцією PBC.

13

#### УВАГА!

Щоб знизити ризик виникнення пожежі, не накривайте вентиляційний отвір пристрою газетами, скатертинами, шторами тощо.

Бережіть пристрій від джерел відкритого вогню (наприклад, запалених свічок). Щоб зменшити ризик виникнення пожежі чи ураження електричним струмом, беріть пристрій від проливання та бризок рідини й не ставте на нього ємності, наповнені рідиною, зокрема вази. Не встановлюйте цей пристрій в обмеженому просторі, зокрема на книжковій полиці або у вбудованій шафі.

Оскільки основний штепсель використовується для відключення пристрою від електромережі, підключайте пристрій до розетки змінного струму, до якої можна легко дістатися. Якщо ви помітите, що пристрій працює не нормальним чином, негайно відключіть мережний штепсель від розетки змінного струму.

Не піддавайте батареї або пристрої зі вставленими батареями дії надмірно високої температури, зокрема від сонячних променів або вогню.

Поки пристрій підключено до розетки змінного струму, він залишатиметься під'єднаним до мережі змінного струму, навіть якщо він вимкнений.

#### Примітки

- Деякі файли можуть не відтворюватися залежно від формату, методу кодування чи умов запису.
- Деякі пристрої USB можуть не працювати разом із цією системою.
- Не під'єднуйте систему і пристрій USB через USB-концентратор.
- Система підтримує стандарт ISO 9660 рівня 1 і 2 для дисків DATA CD.
- Система підтримує файлові системи FAT16 та FAT32 для пристроїв USB.
- Система може розпізнавати файли і папки на дисках DATA DVD та DATA CD або пристроях USB наступним чином:

- до 188 папок, включно з кореневою папкою, на диску DATA DVD, DATA CD або пристрої USB
  - до 999 файлів на диску DATA DVD, DATA CD або пристрої USB
- Процес зчитування файлів може тривати деякий час у таких випадках:
- на диск DATA DVD, DATA CD або пристрій USB записано занадто багато папок або файлів;
  - обсяг пам'яті пристрою USB дуже великий;
  - пам'ять пристрою USB фрагментована.

#### Підтримувані типи файлів

Відео	Розширення
Формат файлу	
Відео Xvid	«.avi»
Музика	Розширення
Формат файлу	
MP3 (MPEG1 Audio Layer 3) <sup>1)</sup>	«.mp3»
WMA <sup>2)</sup>	«.wma»
Фото	Розширення
Формат файлу	
JPEG	«.jpg» або «.jpeg»

- Формат MP3 PRO не підтримується.
- Формати WMA DRM, WMA Lossless та WMA PRO не підтримуються.

5

5 Натискайте кнопку **▲/▼**, щоб вибрати параметри [SCREEN] (Налаштування екрана), а потім натисніть **⊙**.

6 Натискайте кнопку **▲/▼**, щоб вибрати [TV System] (Система телевізора), а потім натисніть **⊙**.

7 Натискайте кнопку **▲/▼**, щоб вибрати [PAL], [NTSC] або [Auto] (Авто), а потім натисніть **⊙**.

8 Натисніть кнопку **SETUP**, щоб відобразити меню налаштувань.

**Примітка**  
Відображення на екрані телевізора може на мить перерватися після зміни системи кольорів.

9

22 Кнопка AUDIO/SLEEP — Натисніть, щоб вибрати формат аудіосигналу під час відтворення, якщо доступні декілька звукових форматів.

— Натисніть, щоб вибрати режим прийому FM (моно або стерео) при прослуховуванні програм FM-стерео.  
— Натисніть, щоб установити таймер сну. Також див. опис кнопки SHIFT [9].

Кнопка SUBTITLE Натисніть, щоб вибрати мову субтитрів, якщо доступні субтитри на декількох мовах (наприклад, на дисках DVD VIDEO).

23 Кнопка ZOOM Натисніть, щоб збільшити або зменшити зображення під час перегляду DVD VIDEO, VIDEO CD, відео Xvid або зображення у форматі JPEG. Зображення можна прокручувати вгору, вниз, вліво або вправо на обраному рівні збільшення за допомогою кнопок **▲/▼/■/◀**.

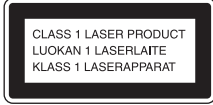
24 Кнопка PROGRAM Натисніть, щоб установити послідовність програмного відтворення доріжок CD-DA, або натисніть, щоб виконати попередні налаштування радіостанції.

Кнопка REPEAT Натисніть, щоб увімкнути режим повторення відтворення.

13

#### ОБЕРЕЖНО!

Використання оптичних приладів із цим виробом підвищує ризик ураження очей.



Цей пристрій є ЛАЗЕРНИМ ВИРОБОМ КЛАСУ 1. Маркування можна знайти на задній панелі корпусу.

**Примітка для користувачів. Інформація, наведена нижче, стосується лише обладнання, проданого у країнах, у яких діють директиви ЄС.**  
Цей виріб виготовлено компанією Sony Corporation, 1-7-1 Konan Minato-ku Tokyo, 108-0075 Japan (Японія), або від її імені. Запити щодо відповідності виробу законодавству Європейського Союзу надсилайте авторизованому представникові, Sony Deutschland GmbH, Hedelfinger Strasse 61, 70327 Stuttgart, Germany (Німеччина). Із запитаннями стосовно обслуговування та гарантії звертайтеся за адресами, зазначеними в окремих документах про обслуговування та гарантію.

#### Пристрої USB, сумісні з цією системою

Інформацію про сумісні пристрої USB див. на веб-сайтах, наведених нижче.

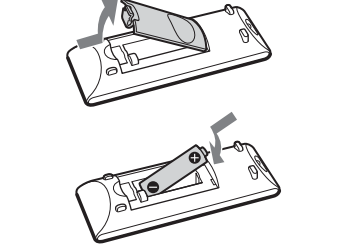
**Для користувачів у країнах Європи:**  
<http://support.sony-europe.com/>

**Для користувачів у країнах Латинської Америки:**  
<http://esupport.sony.com/LA>

**Для користувачів у інших країнах/регіонах:**  
<http://www.sony-asia.com/support>

#### Підготовка пульта

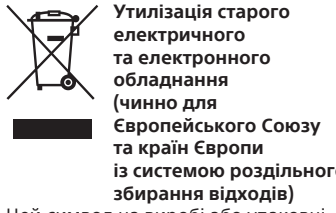
Вставте батарею R6 (розмір AA, продається окремо), суміштиви полярність, як показано нижче.



#### Примітки щодо користування пультом

- За звичайного використання батареї вистачає приблизно на шість місяців.
- Якщо пульт тривалий час не використовується, вийміть батарею, щоб уникнути пошкодженнь, спричинених її протіканням і корозією.

6

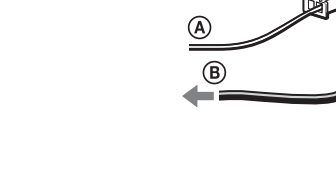


Цей символ на виробі або упакуванні свідчить про те, що виріб не можна утилізувати разом із побутовими відходами. Його необхідно передати до відповідного пункту збирання й переробки електричного та електронного обладнання (чинно для Європейського Союзу та країн Європи із системою роздільного збирання відходів). На деяких батареях цей символ може бути позначений із символом хімічного елемента. Хімічні символи ртуті (Hg) або свинцю (Pb) додаються, якщо до складу батареї входить понад 0,0005% ртуті або понад 0,004% свинцю. Утилізуючи батареї належним чином, ви допоможете знизити ризик потенційно негативного впливу на навколишнє середовище та здоров'я людей, що може стати наслідком неправильного поводження з виробом після завершення терміну його служби. Переробка матеріалів сприяє збереженню природних ресурсів. Для отримання детальнішої інформації про переробку цього виробу зверніться до місцевих органів влади, служб збирання побутових відходів або в точку продажу, де було придано виріб. Придатне додаткове обладнання: пульт дистанційного керування

3

#### Правильне підключення системи

- Дротова FM-антена (вигнутий горизонтально)
- До правого динаміка
- До лівого динаміка
- Шнур динаміка (червоний/⊕)
- Шнур динаміка (чорний/⊖)
- До настінної розетки



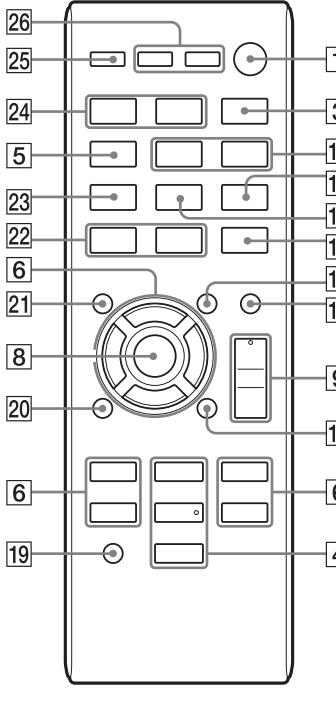
**A** Антена Розташуйте та зорієнтуйте антену таким чином, щоб забезпечити гарний прийом.  
Розташуйте антену подаль від шнурів динаміків і живлення, щоб уникнути шуму.

**B** Роз'єми AUDIO IN та VIDEO OUT AUDIO IN: Підключіть зовнішній аудіокомпонент.  
VIDEO OUT: Підключіть роз'єм відеовиходу телевізора або проектора.

**C** Динамік Під'єднайте шнур динаміка.  
**Живлення** Підключіть шнур живлення до настінної розетки.

7

#### Пульт



- Кнопка I/⏻ (увімк./очікування) Натисніть, щоб увімкнути або вимкнути систему.
- Датчик пульта дистанційного керування
- Кнопка FUNCTION Натисніть, щоб вибрати функцію.

11

#### Відтворення файлів на диску/пристрої USB

- Натискайте кнопку FUNCTION, щоб вибрати функцію DVD/CD або USB.
- Завантажте джерело сигналу.
  - Для диска Відкрийте диск, покладіть диск у дисківод і закрийте його.
  - Для пристрою USB Підключіть пристрій USB до порту ⚡ (USB).

4 Натискайте кнопку VOLUME +/- [9], щоб відрегулювати гучність. Щоб почати відтворення іншого файлу, зупиніть відтворення та виконайте дії, описані нижче.

**Для відтворення потрібного файлу**

- Натисніть **▲/▼**, щоб пересунути курсор до папки, а після цього натисніть **⊙**.
- Натисніть **▲/▼**, щоб пересунути курсор до папки, що містить файл, який необхідно відтворити, а після цього натисніть **⊙**.
- Натисніть **▲/▼**, щоб пересунути курсор до потрібного файлу, а потім натисніть **⊙** (або **▶**), щоб почати відтворення.

15

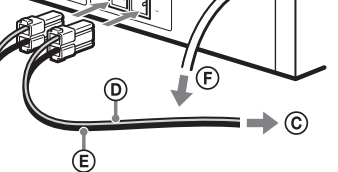


Лише для Європи  
Ініціалізація використаних батарей (чинно для Європейського Союзу та країн Європи із системою роздільного збирання відходів)  
**Pb**  
Цей символ на батареї або упакуванні свідчить про те, що батарею, яка додається до цього виробу, не можна утилізувати разом із побутовими відходами. Утилізуючи батареї належним чином, ви допоможете знизити ризик потенційно негативного впливу на навколишнє середовище та здоров'я людей, що може стати наслідком неправильного поводження з батареєю після завершення терміну її служби. Переробка певних матеріалів сприяє збереженню природних ресурсів. Якщо для безпеки функціонування або збереження даних пристрій потребує постійного підключення вбудованої батареї, таку батарею повинен замінювати лише кваліфікований фахівець.

3

#### Правильне підключення системи

- Дротова FM-антена (вигнутий горизонтально)
- До правого динаміка
- До лівого динаміка
- Шнур динаміка (червоний/⊕)
- Шнур динаміка (чорний/⊖)
- До настінної розетки



**A** Антена Розташуйте та зорієнтуйте антену таким чином, щоб забезпечити гарний прийом.  
Розташуйте антену подаль від шнурів динаміків і живлення, щоб уникнути шуму.

**B** Роз'єми AUDIO IN та VIDEO OUT AUDIO IN: Підключіть зовнішній аудіокомпонент.  
VIDEO OUT: Підключіть роз'єм відеовиходу телевізора або проектора.

**C** Динамік Під'єднайте шнур динаміка.  
**Живлення** Підключіть шнур живлення до настінної розетки.

7

4 Пристрій: кнопка **⏮** (відтворення/призупинення)  
Пульт: кнопка **◀◀/▶▶** (відтворення), кнопка **⏮** (призупинення)  
Натисніть, щоб почати або призупинити відтворення. Щоб продовжити відтворення після призупинення, натисніть кнопку **▶▶** (або кнопку **⏮** на пристрої).

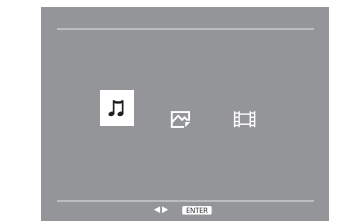
Пристрій: кнопка **■** (стоп)/CANCEL  
Пульт: кнопка **■** (стоп)  
— Натисніть один раз, щоб зупинити відтворення та зберегти в пам'яті момент зупинки (точку відновлення відтворення). Після цього натисніть кнопку **▶▶** (або кнопку **⏮** на пристрої), щоб продовжити відтворення з моменту зупинки. Щоб почати відтворення з першої доріжки/елемента/розділу тощо, двічі натисніть кнопку **■** (або кнопку **■**/CANCEL на пристрої), а потім натисніть кнопку **▶▶** (або кнопку **⏮** на пристрої).  
— Натисніть, щоб скасувати автоматичне настроювання під час пошуку радіостанції.

5 Кнопка EQ Натисніть, щоб вибрати звуковий ефект.

6 Пристрій: кнопка TUNE +/-  
Пульт: кнопка TUNING +/-  
Натисніть, щоб перейти до бажаної радіостанції.

11

3 Натискайте кнопку **▲/▼**, щоб вибрати тип медіа-вмісту (музика/фото/відео), а потім натисніть **⊙**.



4 Натискайте кнопку VOLUME +/- [9], щоб відрегулювати гучність. Щоб почати відтворення іншого файлу, зупиніть відтворення та виконайте дії, описані нижче.

**Для відтворення потрібного файлу**

- Натисніть **▲/▼**, щоб пересунути курсор до папки, а після цього натисніть **⊙**.
- Натисніть **▲/▼**, щоб пересунути курсор до потрібного файлу, який необхідно відтворити, а після цього натисніть **⊙**.
- Натисніть **▲/▼**, щоб пересунути курсор до потрібного файлу, а потім натисніть **⊙** (або **▶**), щоб почати відтворення.

15

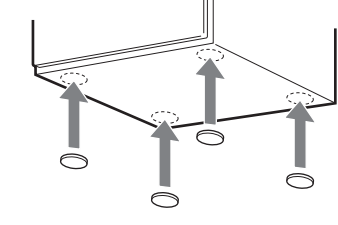
Для належної утилізації батареї після завершення терміну служби виріб необхідно передати до відповідного пункту збирання й переробки електричного й електронного обладнання. Використовуючи будь-які інші батареї, прочитайте розділ про безпечне виймання батареї із виробу. Батарею необхідно передати до відповідного пункту збирання та переробки батареї. Для отримання детальнішої інформації про переробку цього виробу або батареї зверніться до місцевих органів влади, служб збирання побутових відходів або в точку продажу, де було придано виріб.

#### Інформація про цей посібник

- Загальним терміном «DVD» позначаються диски DVD VIDEO, DVD-R, DVD-RW, DVD+R або DVD+RW.
- CD-R або CD-RW можуть бути визначені як «DATA CD».
- DVD-R, DVD-RW, DVD+R або DVD+RW можуть бути визначені як «DATA DVD».
- Цей посібник пояснює користування пультом. Кнопки пристрою з такими ж або схожими назвами можна використовувати для виконання тих самих дій.

#### Предняння підставок для динаміків

Приєднайте підставки для динаміків, що входять до комплекту постачання, до кожного нижнього кута динаміків, щоб вони не ковзали.



#### Налаштування годинника

- Натисніть кнопку I/⏻, щоб увімкнути систему.
- Натисніть і утримуйте кнопку SHIFT [19], після чого натисніть кнопку ANGLE/TIMER MENU [15], щоб вибрати режим налаштування годинника. Якщо з'явиться повідомлення «SELECT», кілька разів натисніть кнопку **⏮/▶▶**, щоб вибрати «CLOCK», а потім натисніть кнопку **⊙** (введення) [8].
- Натискайте кнопку **⏮/▶▶**, щоб налаштувати годину, а потім натисніть кнопку **⊙**.
- Таким самим чином налаштуйте хвилини. Налаштування годинника скидається в разі відключення шнура живлення або втрати енергопостачання.

8

Пристрій: кнопка **⏮/▶▶** (поперед./наступн.).  
Пульт: кнопка **⏮/▶▶** (поперед./наступн.)  
Натисніть, щоб вибрати доріжку, файл або розділ.  
Кнопка **◀/▶** (перемотування назад/перемотування вперед)  
Натисніть, щоб знайти момент відтворення доріжки, файлу або розділу.  
Пристрій: кнопка **▲/▼**  
Пульт: кнопка **▲/▼/▲/▼**  
Натисніть, щоб пересунути курсор для вибору елемента.  
Кнопка **▶** (увільнене відтворення)  
Натисніть у режимі паузи, щоб переглянути уповільнено.

Кнопка PRESET +/-  
Натисніть, щоб вибрати попередню налаштовану радіостанцію.

7 Кнопка ▲ (відкриття/закриття) Натисніть, щоб відкрити або закрити дисківод.

8 Пристрій: кнопка ENTER  
Пульт: кнопка **⊙** (введення)  
Натисніть для введення/підтвердження налаштувань.

9 Пристрій: Елемент керування VOLUME  
Поверніть, щоб відрегулювати гучність.  
Пульт: кнопка VOLUME +/-  
Натисніть, щоб відрегулювати гучність.

12

Приклад: диск MP3

4 Натискайте кнопку VOLUME +/- [9], щоб відрегулювати гучність.

#### Для відтворення потрібної папки

- Натисніть **▲/▼**, щоб пересунути курсор до папки, а після цього натисніть **⊙**.
- Натисніть **▲/▼**, щоб пересунути курсор до потрібної папки, а після цього натисніть **⊙**.
- Натискайте кнопку VOLUME +/- [9], щоб відрегулювати гучність.

**Паради**  
• Файл для відтворення можна вибрати, натискаючи кнопку **⏮/▶▶** кілька разів під час відтворення. Необхідна інформація з'явиться на дисплеї.  
• Повернутися до попереднього екрана можна, якщо натиснути

15

#### Підтримувані диски

DVD	DVD VIDEO DVD-ROM DVD-R/DVD-RW* DVD+R/DVD+RW*
CD	CD-DA (музичний компакт-диск) CD-ROM CD-R*/CD-RW* VIDEO CD

\* Диски не відтворюватимуться, якщо сесія запису було завершено неправильно. Для отримання додаткової інформації скористайтеся інструкцією з експлуатації, що додається до записуючого пристрою.

**Диски, не придатні до відтворення**  
■ Диски Blu-ray  
■ HD DVD  
■ DVD-RAM  
■ Аудіодиски DVD  
■ PHOTO CD  
■ Super Audio CD  
■ Доріжки даних на дисках CD-Extra  
■ Аудіовміст дисків DualDisc  
■ DVD-R/DVD-RW/DVD+R/DVD+RW у режимі VR (Video Recording)  
■ Диски DVD-R/RW, сумісні з технологією CPRM (Content Protection for Recordable Media - Захист вмісту записуваних носіїв) із вмістом, позначеним «Копіювати один раз».

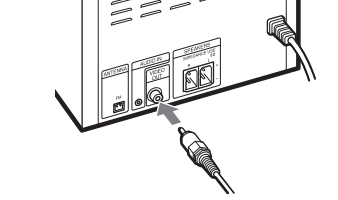
#### Для відображення годинника

■ Коли систему вимкнено Натисніть кнопку **⏮/▶▶** [18]. Годинник відобразиться приблизно на 8 секунд.

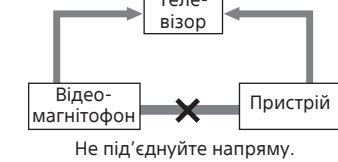
■ Коли систему ввімкнено Натисніть кнопку TIME [15]. Годинник відобразиться приблизно на 8 секунд.

#### Підключення телевізора

Підключіть роз'єм відеовиходу телевізора до роз'єму VIDEO OUT пристрою за допомогою відеокабелю з комплекту постачання.



При підключенні відеоміагнітофона з'єднайте телевізор і відеоміагнітофон за допомогою відео- та аудіокабелів (продаються окремо), як показано нижче.



Не під'єднуйте напрям.

8

10 Роз'єм MIC (мікрофон) Використовується для підключення мікрофона.

11 <- Порт (USB) Використовується для підключення пристроїв USB. Файл або розділ.  
Кнопка **◀/▶** (перемотування назад/перемотування вперед)  
Натисніть, щоб знайти момент відтворення доріжки, файлу або розділу.

12 Кнопка ECHO Натисніть, щоб відрегулювати рівень відлуння.  
Кнопка MIC LEVEL Натисніть, щоб відрегулювати гучність мікрофона.

13 Кнопка TIME Натисніть, щоб відобразити або переклестити годинник під час відтворення.



