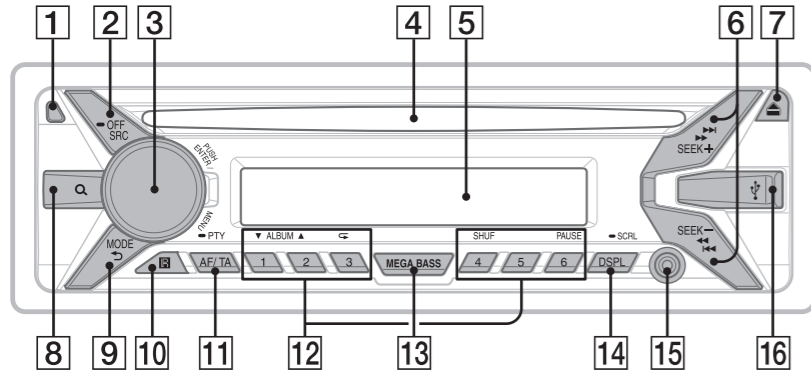


## Position und Grundfunktionen der Bedienelemente

### Hauptgerät



- 1** **Entriegelungstaste für Frontblende**
- 2** **SRC (Quelle)**  
Taste drücken, um das Gerät einzuschalten oder die Quelle auszuwählen (Radio/CD/USB/AUX).  
- **OFF**  
1 Sekunde gedrückt halten, um die Quelle auszuschalten und die Uhr anzuzeigen. Länger als 2 Sekunden gedrückt halten, um das Gerät und das Display auszuschalten.
- 3** **Einstellrad**  
Drehen, um die Lautstärke einzustellen.  
**ENTER**  
Die ausgewählte Option aktivieren.  
**MENU**  
Einrichtungsmenü öffnen.
- 4** **Disc-Fach**
- 5** **Display**
- 6** **SEEK +/-**  
◀◀/▶▶ (Zurück/Weiter)  
◀◀/▶▶ (schneller Vor-/Rücklauf)

- Radio:**  
Automatische Sendersuche (Taste drücken) bzw. manuelle Sendersuche (Taste gedrückt halten).
- CD/USB:**  
Überspringen eines Titels (drücken), Überspringen mehrerer Titel nacheinander (Taste drücken, dann innerhalb von 2 Sekunden erneut drücken und halten) oder schneller Vor-/Rücklauf (Taste gedrückt halten).
- 7** **▲ (Disc auswerfen)**
- 8** **Q (Durchsuchen)**  
Quick-BrowZer™-Modus aktivieren. (Sie können bequem anhand der Kategorie nach einem Titel auf einer CD oder einem USB-Gerät suchen.)
- 1** **Während der CD- oder USB-Wiedergabe Q (Durchsuchen)\* drücken, um die Liste der Suchkategorien anzuzeigen.**  
Wenn die Titelliste angezeigt wird, mehrmals ↶ (Zurück) drücken, um die gewünschte Suchkategorie anzuzeigen.
- \* Während der Wiedergabe von einem USB-Gerät Q (Durchsuchen) länger als 2 Sekunden gedrückt halten, um zum Anfang der Kategorielliste zurückzukehren.

- 2** Durch Drehen des Einstellrads die gewünschte Suchkategorie auswählen und dann das Rad drücken, um die Auswahl zu bestätigen.
- 3** Schritt 2 wiederholen, um den gewünschten Titel zu suchen. Die Wiedergabe beginnt.

Zum Beenden des Quick-BrowZer-Modus Q (Durchsuchen) drücken.

- 9** **↶ (Zurück)**  
Zur vorherigen Anzeige zurückkehren.
- MODE**  
Drücken, um das Frequenzband (FM1, FM2, FM3, MW oder LW) auszuwählen.
- 10** **Empfänger für die Fernbedienung**
- 11** **AF (Alternative Frequenzen)/TA (Verkehrsdurchsagen)**  
AF und TA einstellen.  
- **PTY (Programmtyp)**  
Gedrückt halten, um PTY in RDS auszuwählen.
- 12** **Zifferntasten (1-6)**  
**Radio:**  
Gespeicherte Sender empfangen (Taste drücken) bzw. Sender speichern (Taste gedrückt halten).  
**CD/USB:**  
**1/2: ALBUM ▼/▲** (während der MP3-/WMA-Wiedergabe)  
Überspringen eines Albums (Taste drücken) bzw. Überspringen mehrerer Alben nacheinander (Taste gedrückt halten).  
**3: ↶ (Wiederholen)**  
**4: SHUF (Zufallswiedergabe)**  
**6: PAUSE**  
Wiedergabe unterbrechen. Zum Fortsetzen der Wiedergabe Taste erneut drücken.
- 13** **MEGA BASS**  
Drücken, um die MEGA BASS-Funktion ein- oder auszuschalten.

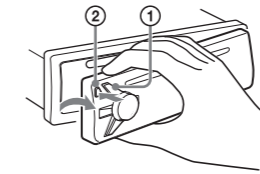
- 14** **DSPL (Anzeige)**  
Drücken, um die Anzeigeelemente zu ändern.  
- **SCRL (Bildlauf)**  
Gedrückt halten, um ein Anzeigeelement als Laufschrift anzuzeigen.
- 15** **AUX-Eingangsbuchse**
- 16** **USB-Anschluss**

**Warnhinweis, wenn das Zündschloss Ihres Fahrzeugs nicht über eine ACC-Stellung (Stromversorgung) verfügt**  
Aktivieren Sie unbedingt die Funktion AUTO OFF. Nach dem Ausschalten wird das Gerät dann nach der festgelegten Zeitspanne automatisch vollständig abgeschaltet, so dass die Autobatterie nicht mehr entladen wird. Wenn Sie die Funktion AUTO OFF nicht aktivieren, müssen Sie nach jedem Ausschalten der Zündung OFF gedrückt halten, bis das Display deaktiviert wird.

## Abnehmen der Frontblende

Sie können zum Schutz vor Diebstahl die Frontblende von diesem Gerät abnehmen.

- 1** **OFF ① gedrückt halten.**  
Das Gerät schaltet sich aus.
- 2** **Entriegelungstaste ② drücken und die Frontblende vom Gerät abnehmen.**

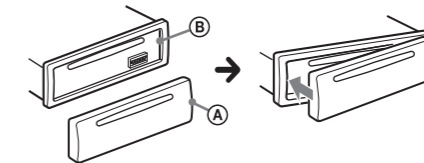


### Warnton

Wenn Sie die Zündung ausschalten, ohne die Frontblende abzunehmen, wird für einige Sekunden ein Warnton ausgegeben. Der Warnton ist nur zu hören, wenn der integrierte Verstärker verwendet wird.

## Anbringen der Frontblende

Teil A der Frontblende wie gezeigt in Teil B des Geräts einsetzen und die linke Seite hineindrücken, bis diese einrastet.



## EINRICHTUNG

## Einstellen der Uhr

Die Uhr verwendet eine Digitalanzeige im 24-Stunden-Format.

- 1** **MENU drücken, durch Drehen des Einstellrads [GENERAL] auswählen und dann das Rad drücken.**
- 2** **Durch Drehen des Einstellrads [CLOCK-ADJ] auswählen und dann das Rad drücken.**  
Die Stundenanzeige blinkt.
- 3** **Stunden und Minuten durch Drehen des Einstellrads einstellen.**  
Um die Digitalanzeige zu verschieben, SEEK +/- drücken.
- 4** **Nach dem Einstellen der Minuten MENU drücken.**  
Die Einstellung wird abgeschlossen und die Uhrzeit aktualisiert.

**Anzeigen der Uhr**  
DSPL drücken.

**Tipp**  
Die Uhrzeit kann automatisch durch die RDS-Funktion eingestellt werden. Einzelheiten hierzu finden Sie unter „Einrichten des Geräts“ auf der Rückseite dieses Dokuments. Stellen Sie CT-ON (Uhrzeit) ein.

RADIO

## Automatisches Speichern von Sendern

### Vorsicht

Verwenden Sie zur Sendereinstellung während der Fahrt die BTM-Funktion (Speicherbelegungsautomatik), da sonst Unfallgefahr besteht.

#### 1 Mehrmals SRC drücken, um [TUNER] auszuwählen.

Zum Wechseln des Frequenzbandes mehrmals MODE drücken.

#### 2 MENU drücken, durch Drehen des Einstellrads [GENERAL] auswählen und dann das Rad drücken.

Das Gerät belegt beim Speichern der Sender die Zifferntasten in der Reihenfolge der Frequenz.

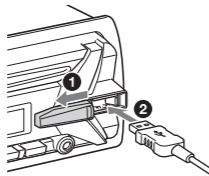
#### 3 Durch Drehen des Einstellrads [BTM] auswählen und dann das Rad drücken.

Das Gerät belegt beim Speichern der Sender die Zifferntasten in der Reihenfolge der Frequenz.

USB

## Wiedergabe von einem USB-Gerät

#### 1 Abdeckung des USB-Anschlusses öffnen und ein USB-Gerät an den USB-Anschluss anschließen.



Die Wiedergabe beginnt.

Wenn bereits ein Gerät angeschlossen ist, zum Starten der Wiedergabe SRC drücken und [USB] auswählen.

#### 2 Lautstärke des Geräts einstellen.

#### Beenden der Wiedergabe

OFF 1 Sekunde gedrückt halten.

#### Entfernen des Geräts

Wiedergabe stoppen und dann das Gerät trennen.

CD

USB

## Wiedergabe in verschiedenen Modi

Die verfügbaren Wiedergabemodi sind von der ausgewählten Audioquelle abhängig.

#### 1 Während der Wiedergabe mehrmals **↶** (Wiederholen) oder SHUF (Zufallswiedergabe) drücken, um den gewünschten Wiedergabemodus auszuwählen.

Es kann etwas dauern, bis die Wiedergabe im ausgewählten Modus beginnt.

EINRICHTUNG

RADIO

CD

USB

## Anpassen der Klangcharakteristik

#### 1 Während des Radioempfangs bzw. der Audiowiedergabe MENU drücken, das Einstellrad drehen, um [SOUND] auszuwählen, und dann das Rad drücken.

#### 2 Durch Drehen des Einstellrads die gewünschte Option auswählen und dann das Rad drücken.

#### 3 Durch Drehen des Einstellrads die gewünschte Einstellung auswählen und dann das Rad drücken.

Die Einstellung ist vorgenommen.

#### 4 **↶** (Zurück) drücken, um zum vorhergehenden Bildschirm zurückzukehren.

Die folgenden Einstellungen können je nach Quelle und Konfiguration festgelegt werden:

#### SOUND-Einrichtung:

##### MEGABASS (Megabass)

Verstärkt den Bassklang entsprechend der Lautstärkeeinstellung: [ON], [OFF].

##### EQ5 PRESET

Eine von 10 Equalizer-Kurven auswählen oder Funktion ausschalten: [OFF], [R AND B], [ROCK], [POP], [DANCE], [HIP-HOP], [ELECTRONICA], [JAZZ], [SOUL], [COUNTRY], [CUSTOM].

Die ausgewählte Equalizer-Kurve kann für jede Audioquelle gespeichert werden.

##### EQ5 SETTING

Stellt [CUSTOM] von EQ5 ein.

##### BASE

Wählt eine vordefinierte Equalizer-Kurve als Ausgangspunkt für weitere Anpassungen aus: [BAND1] (Bässe), [BAND2] (Tiefmitten), [BAND3] (Mitten), [BAND4] (Hochmitten), [BAND5] (Höhen). Der Lautstärkepegel kann von -10 dB bis +10 dB in Schritten von 1 dB eingestellt werden.

##### BALANCE

Einstellen der Balance des Klangs: [RIGHT-15] – [CENTER] – [LEFT-15].

##### FADER

Einstellen des relativen Pegels: [FRONT-15] – [CENTER] – [REAR-15].

##### SW LEVEL (Subwoofer-Pegel)

Einstellen des Subwoofer-Lautstärkepegels: [+2 dB] – [0 dB] – [-2 dB].

##### AUX VOL (AUX-Lautstärkepegel)

Einstellen des Lautstärkepegels für jedes angeschlossene Zusatzgerät: [+18 dB] – [0 dB] – [-8 dB]. Durch diese Einstellung muss die Lautstärke zwischen den verschiedenen Audioquellen nicht mehr ausgeglichen werden. (Nur verfügbar, wenn AUX ausgewählt ist.)

EINRICHTUNG

RADIO

CD

USB

## Einrichten des Geräts

#### 1 MENU drücken, das Einstellrad drehen, um die gewünschte Kategorie auszuwählen, und dann das Rad drücken.

#### 2 Durch Drehen des Einstellrads die gewünschte Option auswählen und dann das Rad drücken.

#### 3 Durch Drehen des Einstellrads die gewünschte Einstellung auswählen und dann das Rad drücken.

Die Einstellung ist vorgenommen.

#### Zur vorherigen Anzeige zurückkehren

**↶** (Zurück) drücken.

Die folgenden Einstellungen können je nach Quelle und Konfiguration festgelegt werden:

#### GENERAL-Einrichtung:

##### CLOCK-ADJ (Uhrzeiteinstellung)

Uhr einstellen.

##### CAUT ALM (Warnton)

Aktivieren des Warntons: [ON], [OFF]. (Nur verfügbar, wenn die Quelle ausgeschaltet ist und die Uhr angezeigt wird.)

##### BEEP

Aktivieren des Signaltons: [ON], [OFF].

##### AUTO OFF

Automatisches vollständiges Abschalten des Geräts nach einer bestimmten Zeitspanne nach dem Ausschalten: [NO], [30S] (30 Sekunden), [30M] (30 Minuten), [60M] (60 Minuten).

##### AUX-A (AUX-Audio)

Aktivieren der AUX-Quellenanzeige: [ON], [OFF]. (Nur verfügbar, wenn die Quelle ausgeschaltet ist und die Uhr angezeigt wird.)

##### CT (Uhrzeit)

Aktivieren der CT-Funktion: [ON], [OFF].

##### REGIONAL

Beschränken des Empfangs auf eine bestimmte Region: [ON], [OFF]. (Nur verfügbar, wenn ein UKW-Sender empfangen wird.)

##### BTM

Automatisches Speichern von Radiosendern. (Nur verfügbar, wenn der Tuner ausgewählt ist.)

#### SOUND-Einrichtung:

Einzelheiten finden Sie unter „Anpassen der Klangcharakteristik“.

#### DISPLAY-Einrichtung:

##### DEMO (Vorführung)

Aktivieren des Vorführmodus: [ON], [OFF].

##### DIMMER

Ändern der Helligkeit des Displays: [ON], [OFF].

##### SND SYNC (Klangsynchonisierung)

Auswählen der Klangsynchonisierung: [ON], [OFF].

##### AUTO SCR (Automatischer Bildlauf)

Aktivieren des automatischen Bildlaufs bei langen Informationen: [ON], [OFF].

##### M.DISPLAY (Bewegte Anzeige)

Anzeigen beweglicher Muster: [ON], [OFF].