

Ηχείο 2 δρόμων

Οδηγίες

EL

Ειδοποίηση για τους πελάτες: Οι ακόλουθες πληροφορίες ισχύουν μόνο για εξοπλισμό που πωλείται σε χώρες στις οποίες ισχύουν οι Οδηγίες της ΕΕ. Κατασκευαστής: Sony Corporation, 1-7-1 Konan Minato-ku Tokyo, 108-0075 Ιαπωνία. Για συμμόρφωση προϊόντων ΕΕ: Sony Belgium, bijkantoor van Sony Europe Limited, Da Vincielaan 7-D1, 1935 Zaventem, Βέλγιο.

Απορριψη παλαιου ηλεκτρικου και ηλεκτρονικου εξοπλισμου (ισχυει στην Ευρωπαϊκη Ένωση και σε άλλες ευρωπαϊκές χώρες με ξεχωριστά συστήματα αποκομιδής)

Το σύμβολο αυτό στο προϊόν ή στη συσκευασία του υποδεικνύει ότι δεν πρέπει να μεταχειρίζεστε το προϊόν όπως τα κοινά οικιακά απορρίμματα. Αντίθετα, θα πρέπει να παραβείτε στο κατάλληλο σημείο συλλογής για την ανακύκλωση ηλεκτρικού και ηλεκτρονικού εξοπλισμού. Με τη διασφάλιση της σωστής απόρριψης αυτού του προϊόντος, συμβάλλετε στην αποτροπή ενδεχόμενων αρνητικών επιπτώσεων προς το περιβάλλον και την ανθρώπινη υγεία, οι οποίες σε διαφορετική περίπτωση θα μπορούσαν να προκληθούν από την ακατάλληλη διαχείριση της απόρριψης του προϊόντος αυτού. Η ανακύκλωση υλικών συμβάλλει στην εξοικονόμηση φυσικών πόρων. Για λεπτομερείς πληροφορίες σχετικά με την ανακύκλωση αυτού του προϊόντος, επικοινωνήστε με τις τοπικές δημοτικές αρχές. Την υπηρεσία αποκομιδής οικιακών απορριμμάτων ή το κατάστημα από το οποίο αγοράσατε το προϊόν.

Προφυλάξεις

- Μην χρησιμοποιείτε συνεχώς το σύστημα ηχείου εκτός της μέγιστης επιτρεπόμενης ισχύος.
- Κρατάτε σε απόσταση από το σύστημα ηχείου εγγεγραμμένες κασέτες, ρολόγια και πιστωτικές κάρτες με μαγνητική κωδικοποίηση για να τα προστατέψετε από τυχόν ζημιά που μπορεί να προκληθεί από τους μαγνήτες στα ηχεία.
- Λάβετε υπόψη τα εξής κατά την τοποθέτηση των μονάδων, διαφορετικά ενδέχεται να προκύψουν δυσλειτουργίες ή/και υποβάθμιση της ποιότητας του ήχου.
 - Μην αγγίζετε τα διαφράγματα ή/και τους κώνους των ηχείων με το χέρι ή με εργαλεία.
 - Μην βάζετε τα δάχτυλά σας στις οπές του πλαισίου.
 - Μην τοποθετείτε ξένα αντικείμενα στις μονάδες.

Αν δεν μπορείτε να βρείτε μια κατάλληλη θέση τοποθέτησης, συμβουλευτείτε τον αντιπρόσωπό σας ή τον πλησιέστερο αντιπρόσωπο της Sony πριν την τοποθέτηση.

Τεχνικά χαρακτηριστικά

XS-FB6920E

Ηχείο
Ομοαξονικό 2 δρόμων:
Γούφερ τύπου κώνου 16 x 24 cm
Τουίτερ τύπου κώνου 6,6 cm
620 W**
50 W**
60 W
Ονομαστική σύνθετη αντίσταση: 4 Ω
Στάθμη πίεσης ήχου εξόδου 92±2 dB (1 W, 1 m)**
Αποτελεσματικό εύρος συχνοτήτων 50 – 22.000 Hz**
Βάρος Περίπου 1,030 g ανά ηχείο
Παρεχόμενα εξαρτήματα Εξαρτήματα για εγκατάσταση

XS-FB1620E

Ηχείο
Ομοαξονικό 2 δρόμων:
Γούφερ τύπου κώνου 16 cm
Ισοσταθμισμένο Τουίτερ 3,5 cm τύπου θόλου 260 W**
40 W**
45 W
Ονομαστική σύνθετη αντίσταση: 4 Ω
Στάθμη πίεσης ήχου εξόδου 90±2 dB (1 W, 1 m)**
Αποτελεσματικό εύρος συχνοτήτων 55 – 24.000 Hz**
Βάρος Περίπου 560 g ανά ηχείο
Παρεχόμενα εξαρτήματα Εξαρτήματα για εγκατάσταση

XS-FB1320E

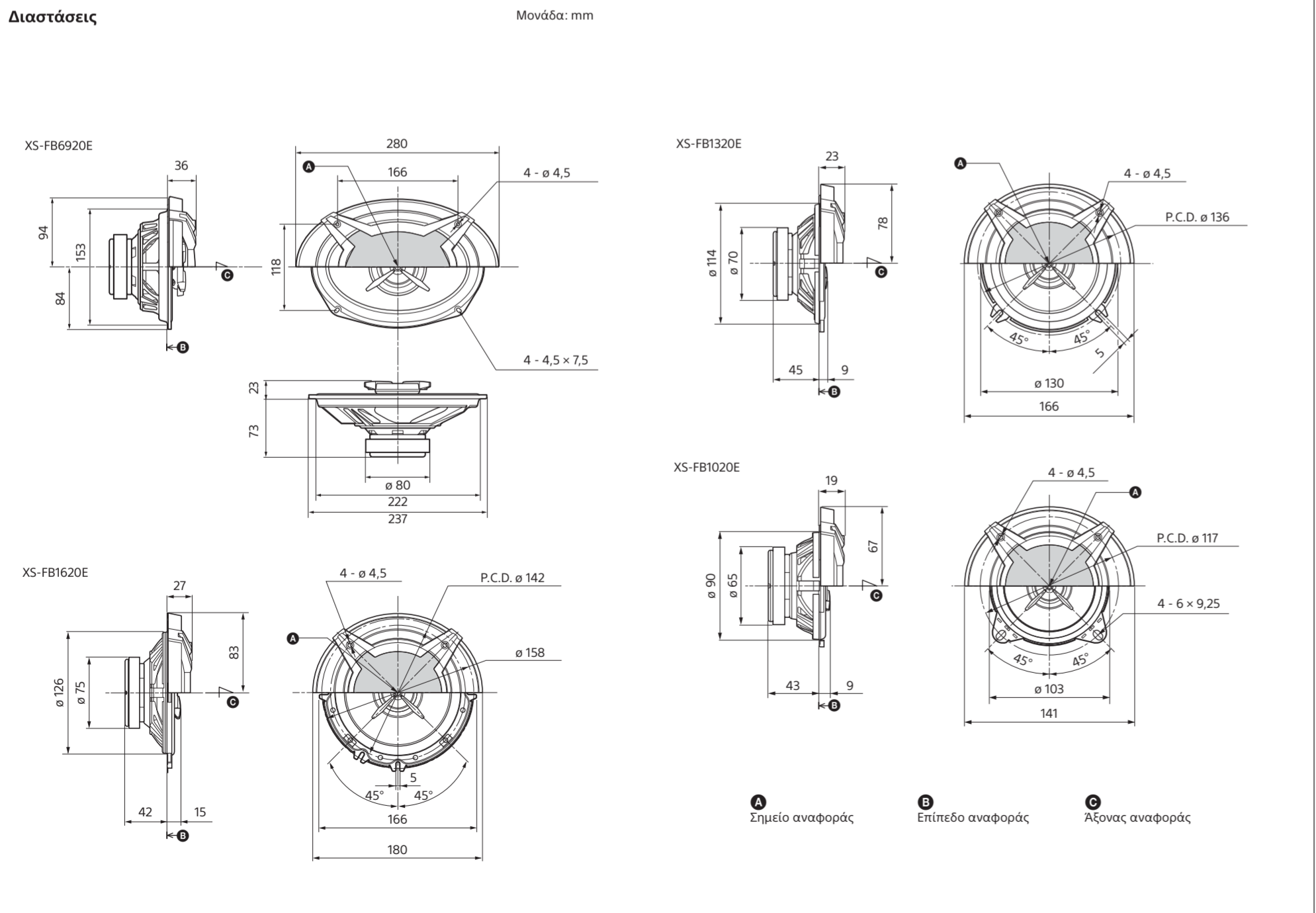
Ηχείο
Ομοαξονικό 2 δρόμων:
Γούφερ τύπου κώνου 13 cm
Ισοσταθμισμένο Τουίτερ 2,5 cm τύπου θόλου 230 W**
30 W**
35 W
Ονομαστική σύνθετη αντίσταση: 4 Ω
Στάθμη πίεσης ήχου εξόδου 89±2 dB (1 W, 1 m)**
Αποτελεσματικό εύρος συχνοτήτων 65 – 24.000 Hz**
Βάρος Περίπου 450 g ανά ηχείο
Παρεχόμενα εξαρτήματα Εξαρτήματα για εγκατάσταση

XS-FB1020E

Ηχείο
Ομοαξονικό 2 δρόμων:
Γούφερ τύπου κώνου 10 cm
Ισοσταθμισμένο Τουίτερ 2,5 cm τύπου θόλου 210 W**
30 W**
30 W
Ονομαστική σύνθετη αντίσταση: 4 Ω
Στάθμη πίεσης ήχου εξόδου 88±2 dB (1 W, 1 m)**
Αποτελεσματικό εύρος συχνοτήτων 70 – 24.000 Hz**
Βάρος Περίπου 380 g ανά ηχείο
Παρεχόμενα εξαρτήματα Εξαρτήματα για εγκατάσταση

Ο σχεδιασμός και οι προδιαγραφές υπόκεινται σε αλλαγές χωρίς προειδοποίηση.

*1 Η «Βραχυπρόθεσμη μέγιστη ισχύς» μπορεί να αποκαλείται επίσης «Μέγιστη ισχύς».
** Συνθήκη δοκιμής: IEC 60268-5 (2003-05)



Τοποθέτηση

Πριν την τοποθέτηση

Απαιτείται βάθος τουλάχιστον 73 mm*/42 mm**/ 45 mm**/43 mm** για γυμνωτή τοποθέτηση. Μετρήστε το βάθος της περιοχής όπου θέλετε να τοποθετήσετε το ηχείο και βεβαιωθείτε ότι το ηχείο δεν εμποδίζει οποιοδήποτε άλλο εξάρτημα του αυτοκινήτου σας. Έχετε υπόψη σας τα παρακάτω όταν επιλέγετε μια θέση τοποθέτησης:

- Βεβαιωθείτε ότι δεν υπάρχει κάποιο εμπόδιο γύρω από την περιοχή τοποθέτησης στην πόρτα (εμπρός ή πίσω) ή στην πίσω θήκη όπου πρόκειται να τοποθετήσετε το ηχείο.
- Ενδέχεται να υπάρχει μια οπή τοποθέτησης ήδη στο εσωτερικό πάνελ της πόρτας (εμπρός ή πίσω) ή στην πίσω θήκη. Σε αυτήν την περίπτωση, πρέπει να τροποποιήσετε μόνο τη βάση.
- Αν πρόκειται να τοποθετήσετε αυτό το σύστημα ηχείου στην πόρτα (εμπρός ή πίσω), βεβαιωθείτε ότι οι ακροδέκτες του ηχείου, το πλαίσιο ή ο μαγνήτης δεν εμποδίζουν κάποιο εσωτερικό τμήμα, όπως τον μηχανισμό παράθυρου στην πόρτα (όταν ανοίγετε ή κλείνετε το παράθυρο), κλπ.
- Βεβαιωθείτε επίσης ότι το πλέγμα του ηχείου δεν αγγίζει κάποιο εσωτερικό τμήμα, όπως τις λαβές των παραθύρων, τα χερσαία της πόρτας, τα μπράτσα, τις θήκες στις πόρτες, τις λυχνίες ή τα καθίσματα, κλπ.
- Αν πρόκειται να τοποθετήσετε αυτό το σύστημα ηχείου στην πίσω θήκη, βεβαιωθείτε ότι οι ακροδέκτες του ηχείου, το πλαίσιο ή ο μαγνήτης δεν αγγίζουν κάποιο εσωτερικό τμήμα του αυτοκινήτου, όπως τα ελατήρια ράβδου στρέψης (όταν ανοίγετε ή κλείνετε το πορτ-μπαγκάζ), κλπ. Βεβαιωθείτε επίσης ότι το πλέγμα του ηχείου δεν αγγίζει κάποιο εσωτερικό τμήμα, όπως τις ζώνες των καθισμάτων, τα προσκέφαλα, τα κεντρικά φώτα φρένων, το εσωτερικό των πίσω υαλοκαθαριστήρων, τα παραπετάσματα θυρών ή τους ιονιστές αέρος, κλπ.

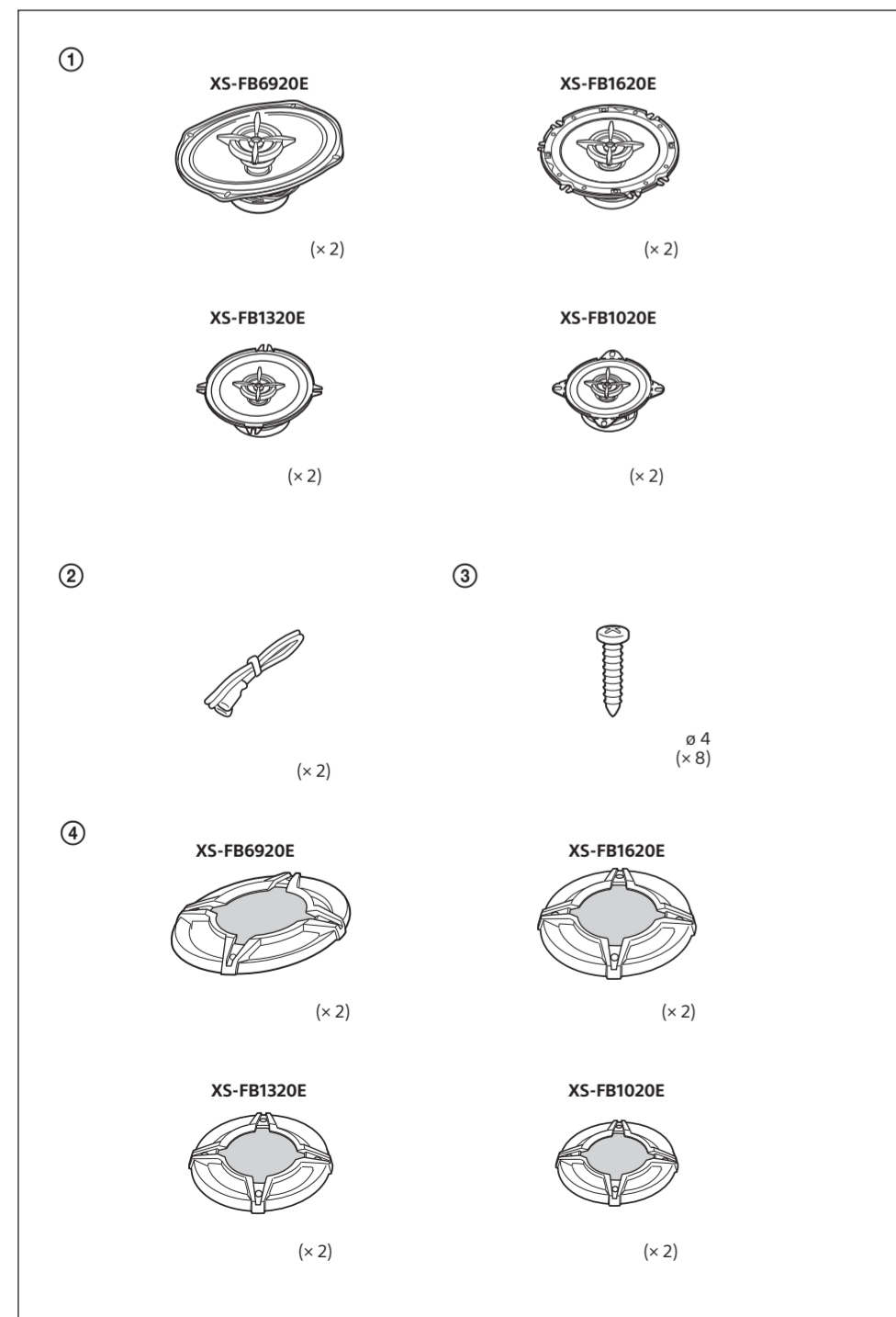
*1 XS-FB6920E

**2 XS-FB1620E

**3 XS-FB1320E

**4 XS-FB1020E

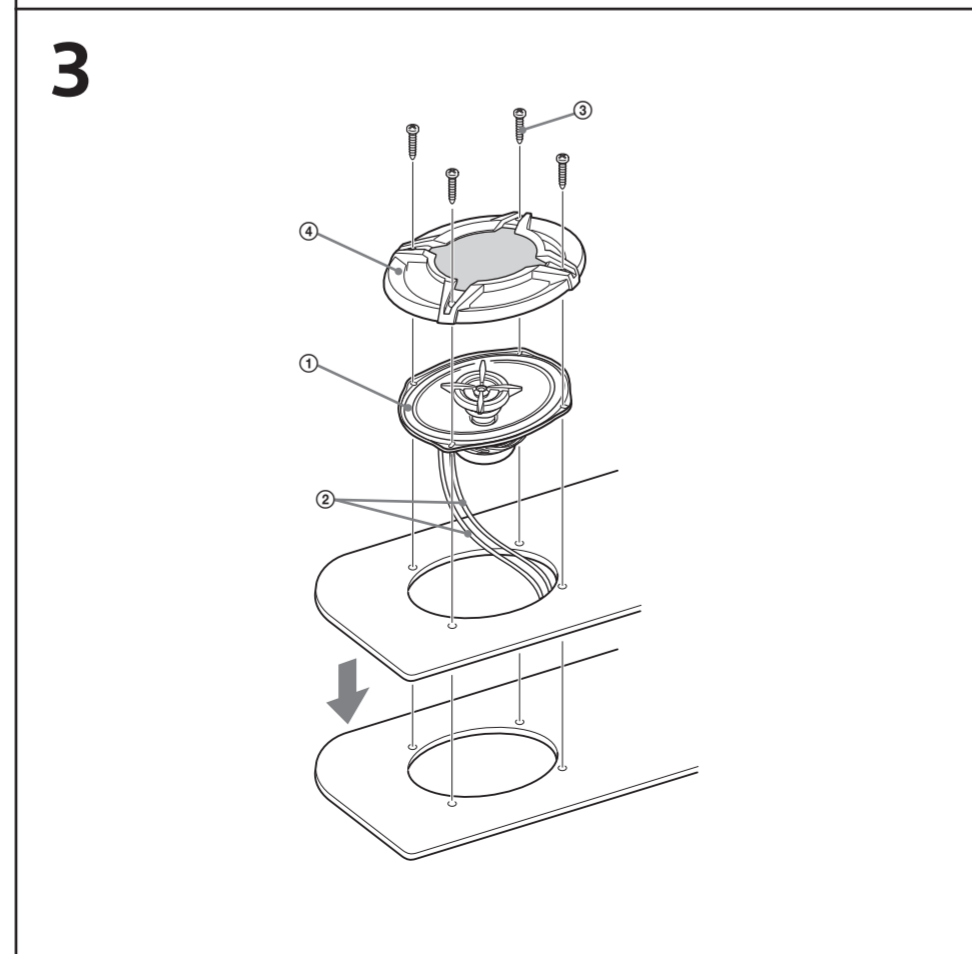
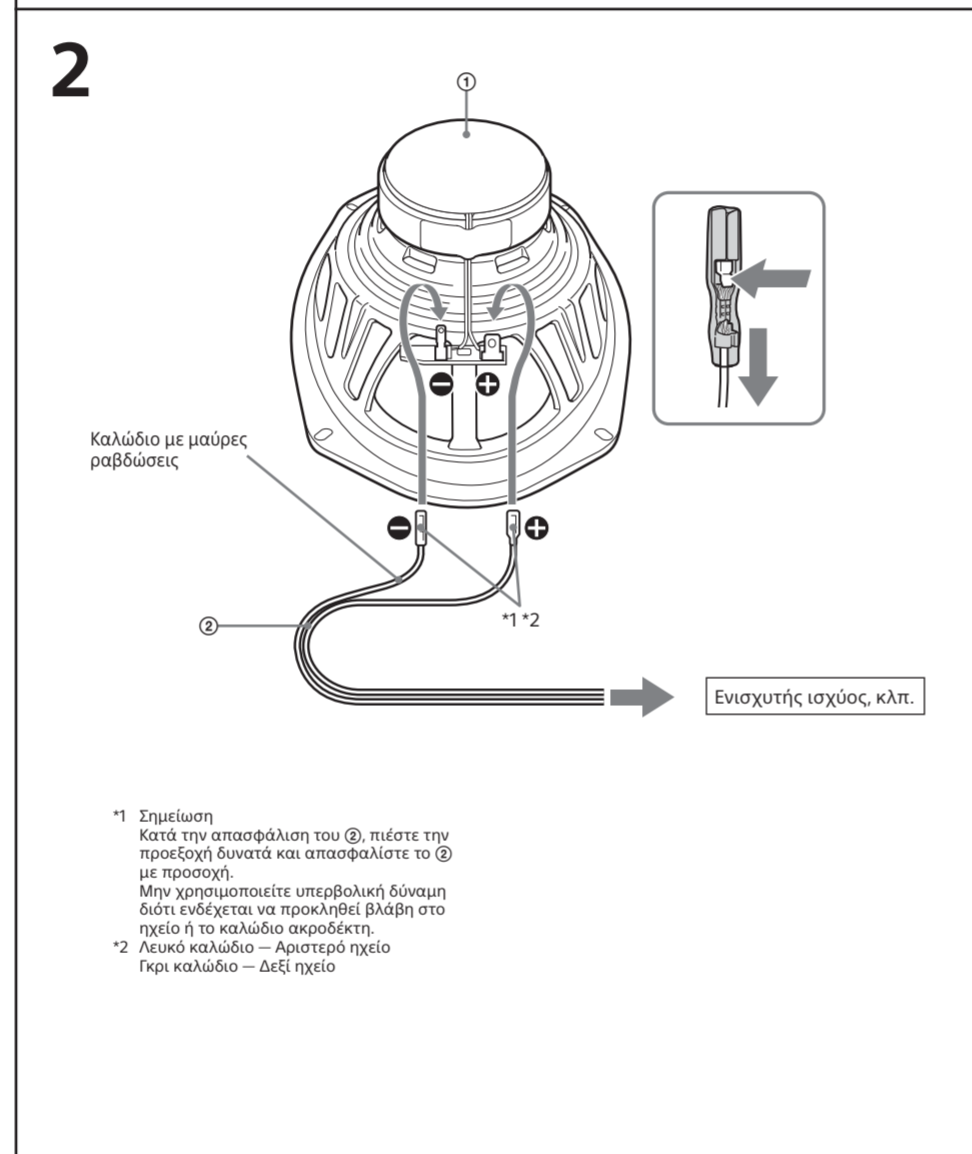
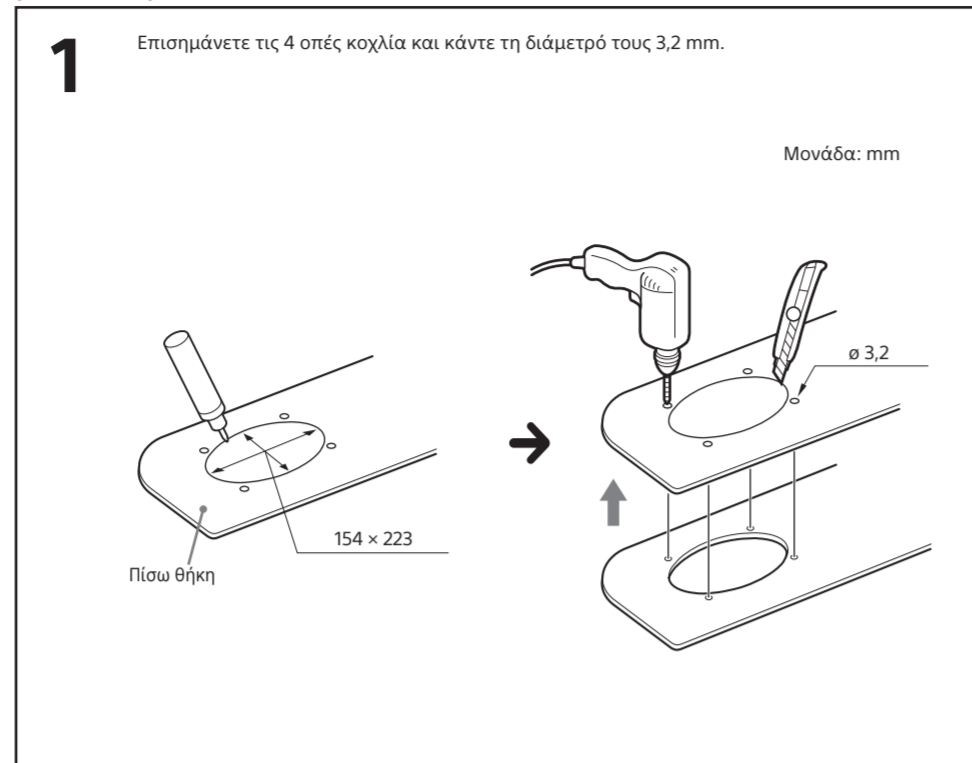
Κατάλογος εξαρτημάτων



Στερέωση από το εσωτερικό του αυτοκινήτου

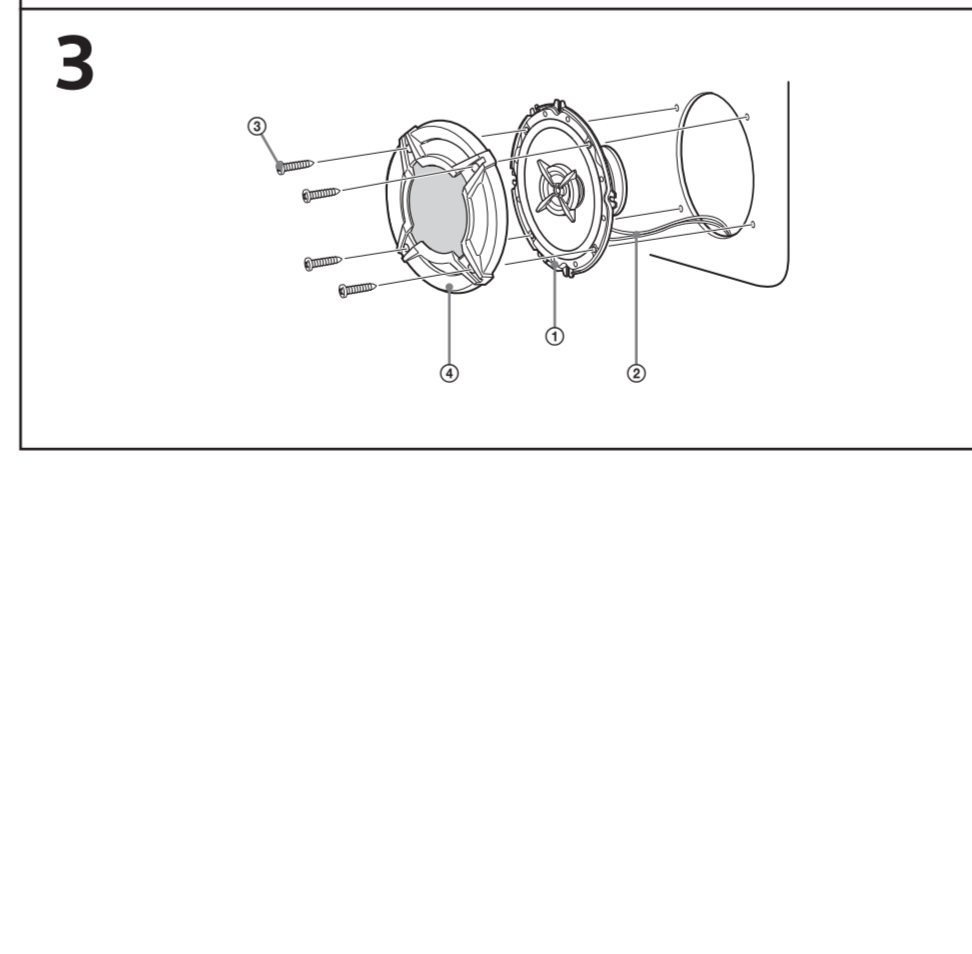
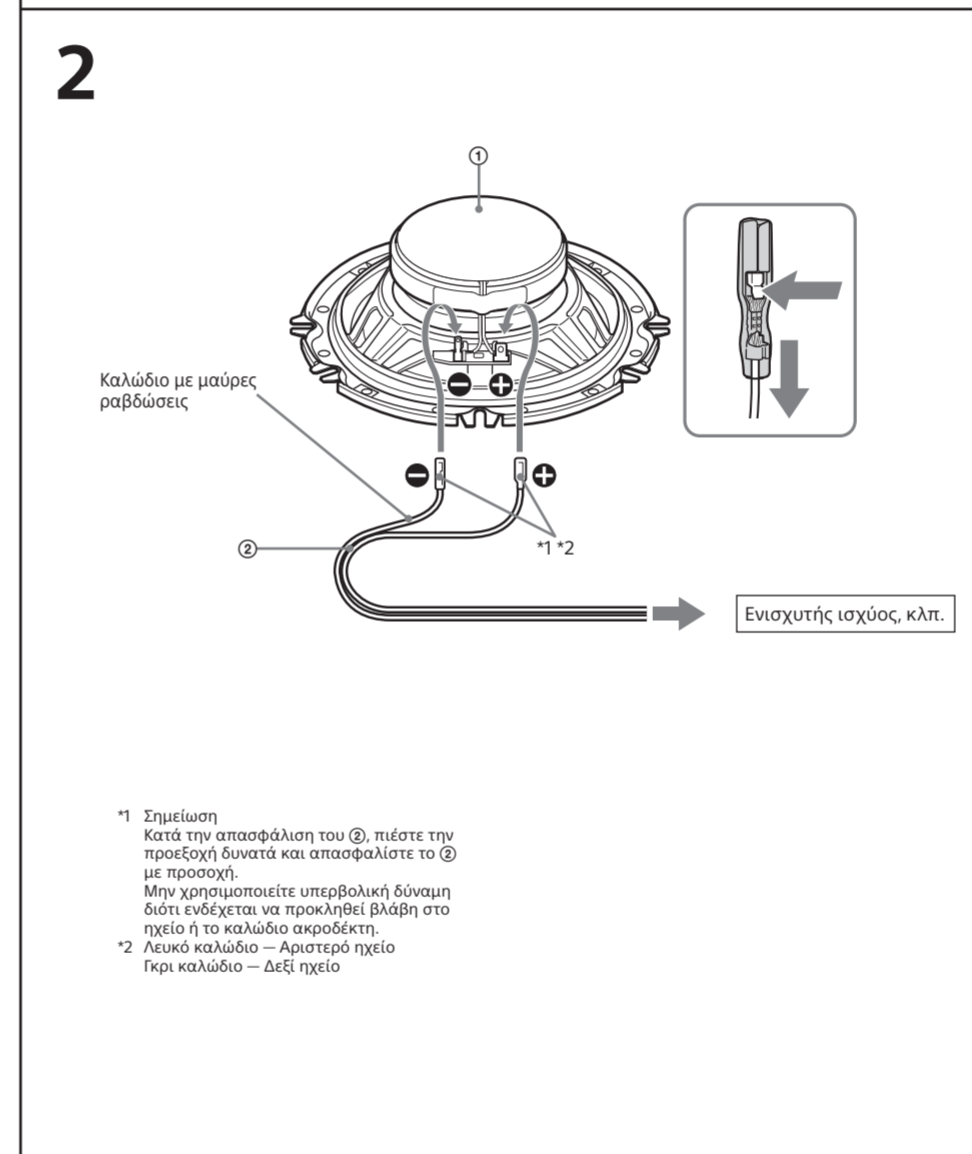
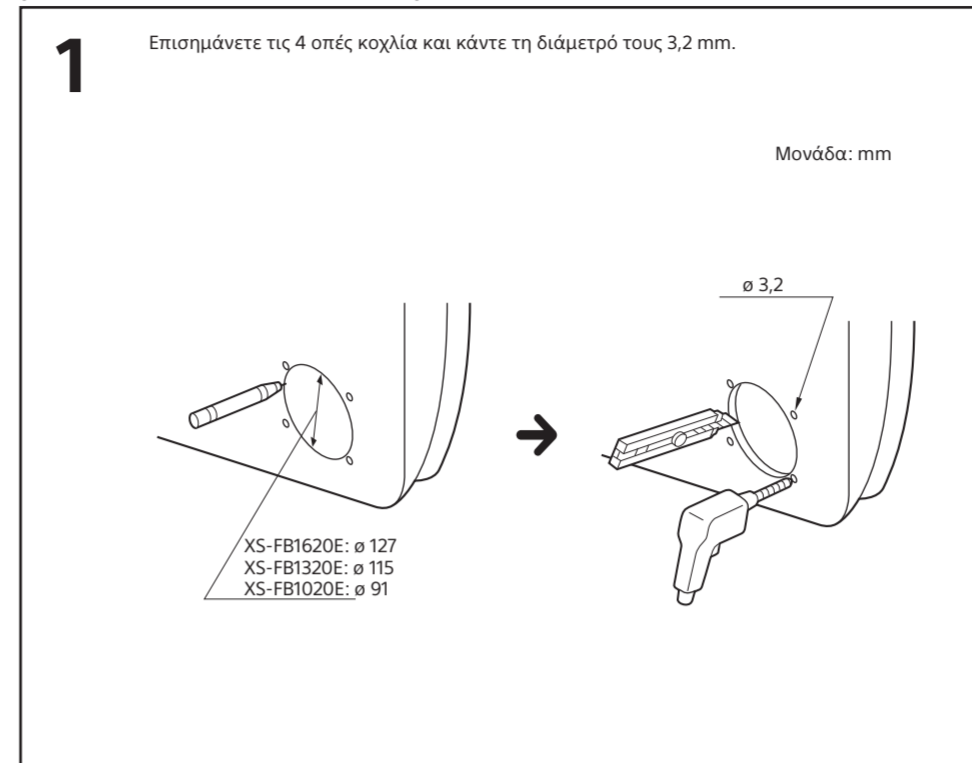
ΠΙΣΩ ΘΗΚΗ

(XS-FB6920E)



ΠΟΡΤΑ (ΕΜΠΡΟΣ/ΠΙΣΩ)

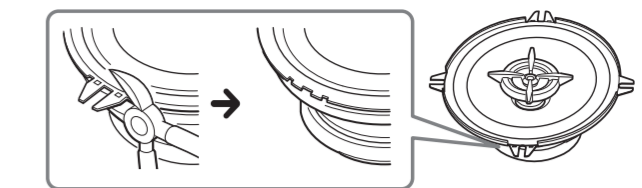
(XS-FB1620E/XS-FB1320E/XS-FB1020E)



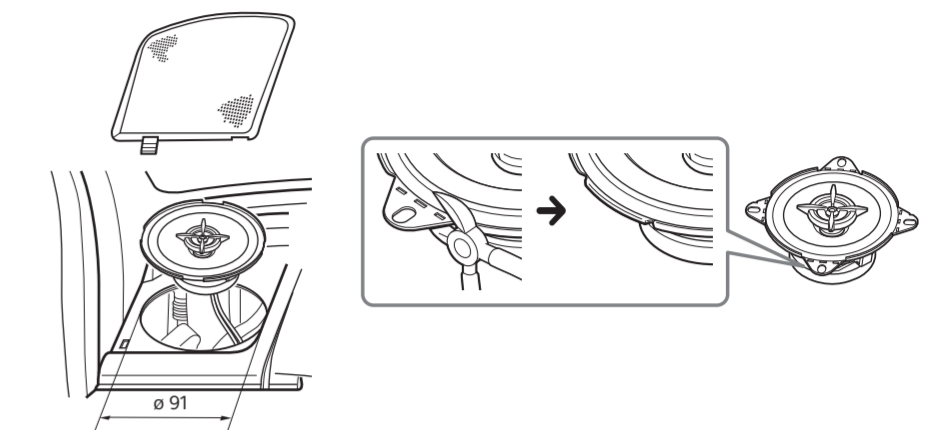
Επίπεδη τοποθέτηση (στο ίδιο επίπεδο με την επιφάνεια του ταμπλό)

XS-FB1320E

Μονάδα: mm



XS-FB1020E



Αυτό το ηχείο μπορεί να προσαρμοστεί ώστε να ταιριάζει σε όλους τους τύπους αυτοκινήτων αφαιρώντας τις προεξοχές τοποθέτησης. Χρησιμοποιήστε κόφτη ή πένσα για να κόψετε ή να τραβήξετε δύο από τις προεξοχές στερέωσης ώστε να είναι ομοιόμορφο με το άκρο του πλαισίου ηχείου όπως υποδεικνύεται.

Σημείωση

Αφού αφαιρέσετε τις προεξοχές στερέωσης, να είστε προσεκτικοί με το πλαίσιο του ηχείου διότι τα άκρα μπορεί να είναι αιχμηρά.