

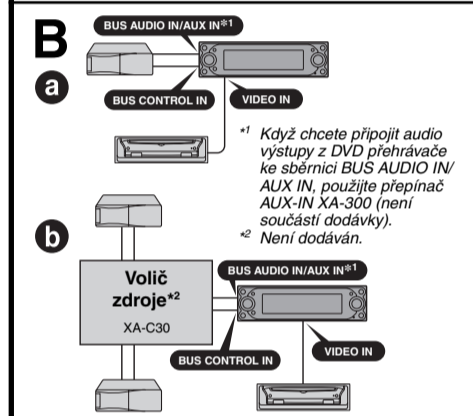
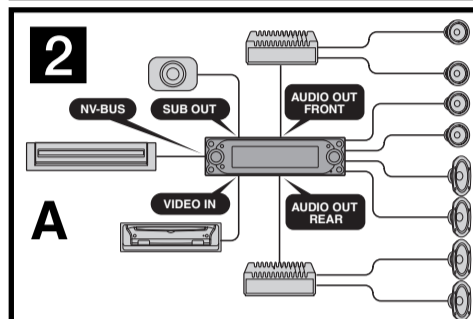
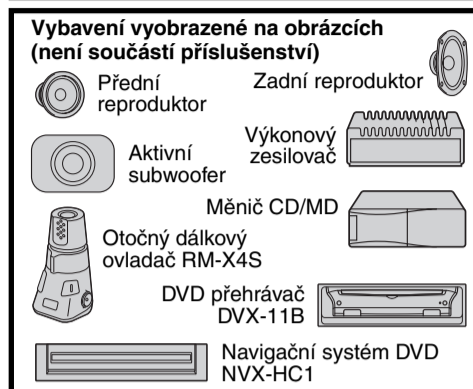
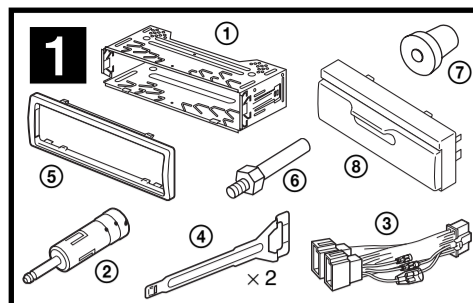
FM/MW/LW Compact Disc Player

Radiopřijímač FM/MW/LW s přehrávačem disků CD

CZ Instalace/Zapojení

CDX-NC9950

© 2005 Sony Corporation Printed in Czech Republic (EU)



Upozornění

- Toto zařízení je určeno pouze pro stejnosměrné napájení 12 V s uzemněným záporným pólem.
- Neved'te vodiče pod šrouby a zabraňte jejich zachycení v pohyblivých dílech (například kolejnicích sedadel).
- Před zapojováním vypněte klíč zapalování do polohy OFF, aby nedošlo ke zkratu.
- Propojovací napájecí kabel ③ připojte nejprve k přístroji a k reproduktorům, a teprve pak ke konektoru napájení elektrického příslušenství ve vozidle.
- Všechny uzemňovací vodiče přiveďte do společného uzemňovacího bodu.
- Nezapomeňte z bezpečnostních důvodů zaizolovat veškeré volné nezapojené vodiče elektrikařskou izolační páskou.

Poznámky k napájecímu kabelu (žlutý)

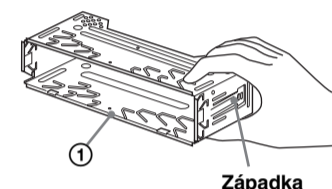
- Pokud tento přístroj připojujete společně s dalšími stereo komponenty, musí být okruh kabeláže vozidla, ke kterému přístroj připojujete, dimenzován na vyšší elektrickou zátěž, než představuje součet hodnot pojistek všech připojovaných zařízení.
- Pokud žádný z okruhů kabeláže vozidla není dostatečně dimenzován, připojte přístroj přímo k akumulátoru vozidla.

Seznam částí (1)

- Číslo v seznamu odpovídá číslu použitým v pokynech pro instalaci.
- Konzola ① a ochranný rámeček ⑤ jsou při dodání upevněny k přístroji. Před montáží přístroje použijte příložené uvolňovací klíče ④ pro demontáž konzoly ① a ochranného rámečku ⑤ z přístroje. Podrobnosti viz část „Odejmání ochranného rámečku a konzoly (5)“ na druhé straně obalu.
- Uvolňovací klíče ④ si uschovejte pro případné použití v budoucnu, protože jsou rovněž nezbytné pro vyjmutí autorádia z vozidla.

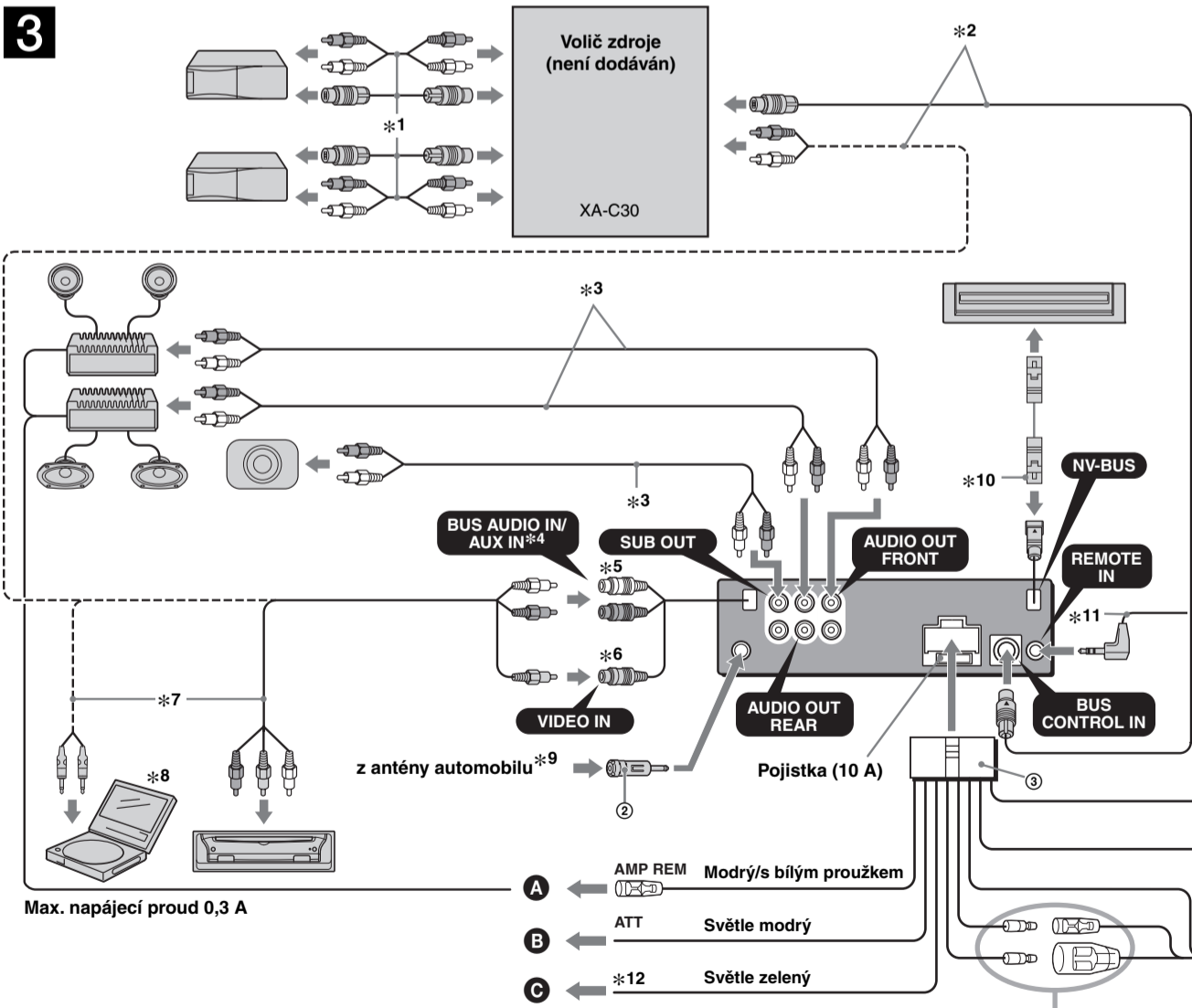
Upozornění

S konzolou ① manipulujte opatrně, abyste si neporanili prsty.

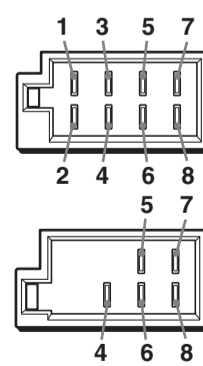


Poznámka

Před instalací se ujistěte, zda jsou západky na obou stranách konzoly ① ohnuty přibližně 2 mm dovnitř. Pokud jsou západky rovné nebo vyhnuty směrem ven, nebude přístroj správně upevněn a může vyskočit ven.



- *1 Součást dodávky měniče CD/MD.
- *2 Dodáváno s XA-C30.
- *3 Kabel s konektory RCA (není dodáván).
- *4 Podle připojeného měniče se automaticky přepne sběrnice BUS AUDIO IN a konektor AUX IN.
- *5 Ujistěte se o správném zapojení barevně označených kabelů do správných konektorů na přístroji. Pokud připojíte doplňkový měnič CD/MD, není možné použít zdířku AUX IN.
- *6 Ujistěte se, zda jsou správně zapojeny audio a video kabely (podle barev) k odpovídajícím konektorům na zařízení.
- *7 Dodáváno s externím zařízením.
- *8 Pomocné zařízení, jako je přenosný DVD přehrávač (není součástí dodávky).
- *9 Poznámky k připojení antény. Pokud anténa ve vašem automobilu odpovídá ISO (Mezinárodní organizace pro standardizaci), použijte pro její připojení dodávaný adaptér ②. Nejprve autoanténu připojte k příloženému adaptéru a pak ji zapojte do anténní zdířky na vlastním autorádiu.
- *10 Součást dodávky zařízení NVX-HC1. Připojte konektor, až se ozve kliknutí.
- *11 Zasuňte tak, aby kabel směřoval nahoru.
- *12 Další informace o připojení ke spínači ruční brzdy naleznete v části „Připojení kabelu ruční brzdy (4)“ na druhé straně.

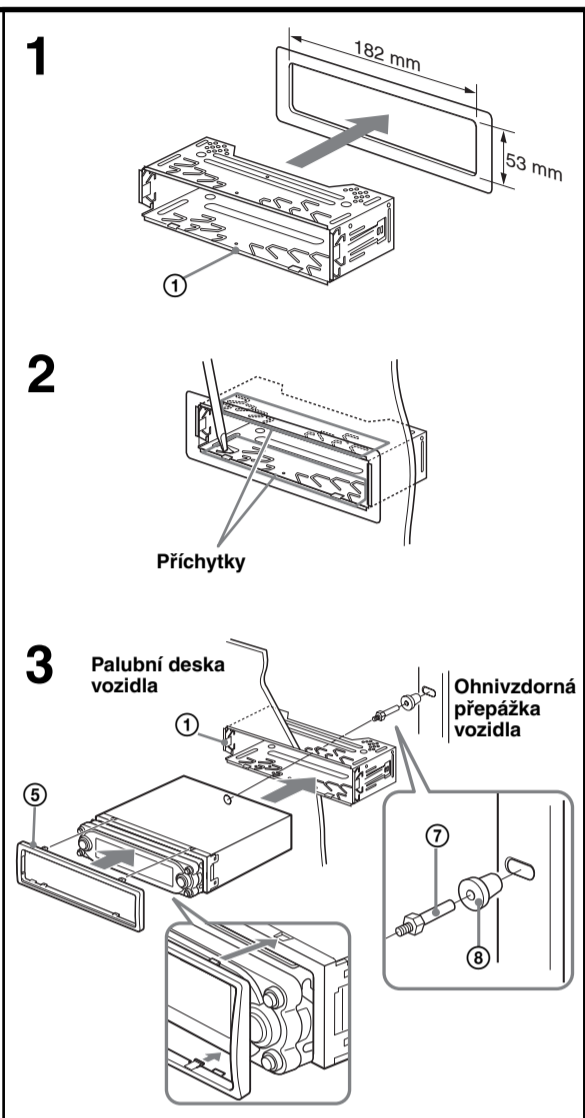
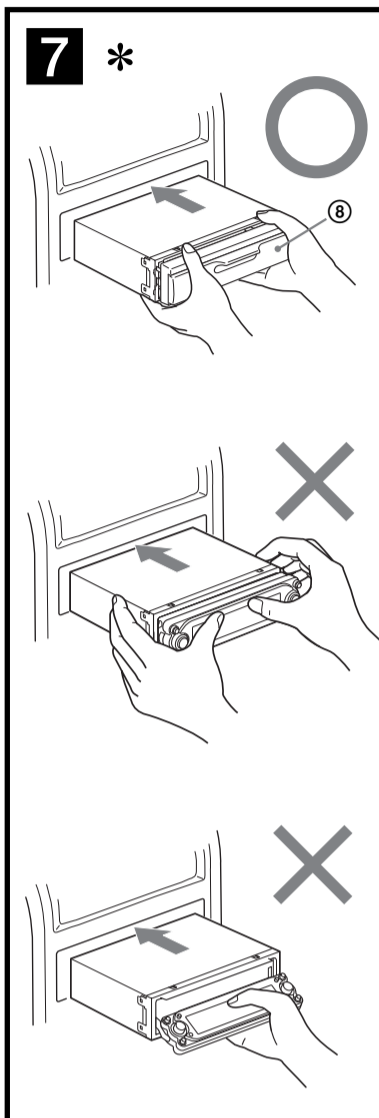
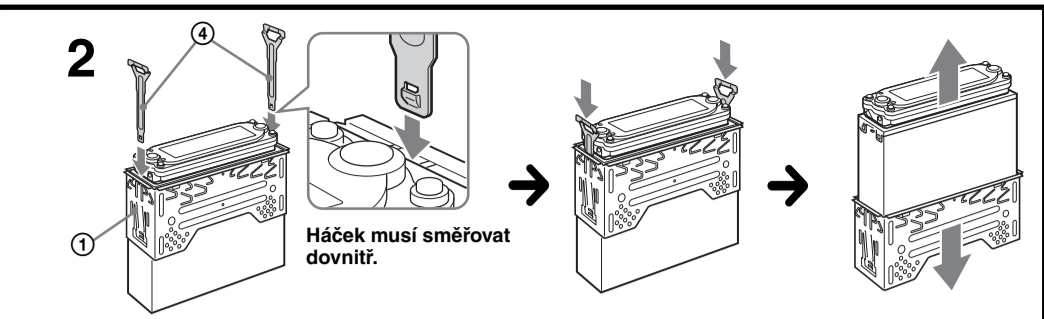


Viz „Schéma zapojení napájení“ na druhé straně, kde jsou uvedeny další podrobnosti.

Pozice 2, 4, 6 a 8 se zápornou polaritou jsou opatřeny vodiči s proužkem.

4	Žlutý	trvalý zdroj napájení	7	Červený	spínaný zdroj napájení
5	Modrý	ovládání motorové antény	8	Černý	uzemnění
6	Oranžový/bílý	přepínání podsvícení zdrojem napájení	Pozice 1, 2 a 3 nejsou osazeny kolíky (piny).		

1	Purpurový	+	Reproduktor, zadní, pravý	5	Bílý	+	Reproduktor, přední, levý
2		-	Reproduktor, zadní, pravý	6		-	Reproduktor, přední, levý
3		+	Reproduktor, přední, pravý	7	Zelený	+	Reproduktor, zadní, levý
4		-	Reproduktor, přední, pravý	8		-	Reproduktor, zadní, levý



Příklad připojení (2)

Poznámky (2-A)

- Před zapojením zesilovače nezapomeňte připojit uzemňovací vodič.
- Výstražný alarm bude slyšet pouze při používání vestavěného zesilovače.

Tip (2-B-6)
Pro připojení dvou nebo více měničů CD/MD je nutné použít voliče zdrojů XS-C30 (volitelné příslušenství).

Schéma připojení (3)

- A** Do zdířky AMP REMOTE IN přídavného výkonového zesilovače. Toto připojení je určeno pouze pro zesilovač. Připojení jakéhokoliv jiného systému může poškodit přístroj.
- B** Ke kabelu rozhraní autotelefonu.
- C** Ke spínači ruční brzdy.

Varování
Pokud máte na vozidle nainstalovanou motorovou anténu bez reléové skříňky, může připojení tohoto přístroje prostřednictvím dodaného napájecího kabelu (3) způsobit poškození antény.

Poznámky k řídicímu vodiči napájení antény

- Napájecí vodič motorové antény (modrý) dodává napětí +12 V stejnosměrných, jakmile zapnete radiopřijímač, nebo pokud aktivujete funkci AF (Alternativní frekvence) nebo funkci TA (Dopravní zpravidajství).
- Pokud je vaše vozidlo vybaveno anténou FM/MW/LW v zadním nebo bočním skle, zapojte napájecí vodič motorové antény (modrý) nebo napájecí vodič elektrického příslušenství vozidla (červený) k napájecímu kabelu anténního zesilovače ve voze. S žádostí o podrobnosti se obraťte na nejbližšího prodejce Sony.
- S tímto přístrojem není možno používat motorovou anténu bez reléové skříňky.

Zapojení pro uchování obsahu paměti autorádia
Pokud je zapojen žlutý kabel napájení, je paměť autorádia neustále napájena, i když je vypnut klíč zapalování.

Poznámky k zapojení reproduktorů

- Před zapojováním reproduktorů autorádio vypněte.
- Používejte reproduktory s impedancí 4 až 8 ohmů a s dostatečnou zatížitelností, aby nedošlo k jejich poškození.
- Nepřipojujte svorky reproduktorů ke kostře automobilu ani vzájemně nepropojujte svorky levého reproduktoru se svorkami pravého reproduktoru.
- Nepřipojujte uzemňovací kabel přístroje k záporné (-) svorce reproduktoru.
- Nepokoušejte se zapojovat reproduktory paralelně.
- K tomuto přístroji připojujte pouze pasivní reproduktory. Připojení aktivních reproduktorů (s vestavěným zesilovačem) k reproduktorovým svorkám může poškodit přístroj.
- Abyste předešli chybné funkci přístroje, nepoužívejte vodiče pro vestavěné reproduktory, nainstalované ve vašem vozidle, pokud je kabeláž těchto reproduktorů uspořádána tak, že přístroj sdílí společný záporný (-) vodič pro pravý a levý reproduktor.
- Nepropojujte vzájemně vodiče reproduktorů tohoto přístroje.

Poznámka k zapojení
Pokud nejsou reproduktory a zesilovač připojeny správně, zobrazí se na displeji nápis „FAILURE“. V takovém případě se postarejte o to, aby byly reproduktory a zesilovač zapojeny správně.

Připojení parkovací brzdy (4)

Kabel parkovací brzdy (světle zelený) ke kabelu spínače parkovací brzdy (3).
Montážní poloha spínače parkovací brzdy závisí na typu automobilu.
Další podrobnosti vám sdělí váš prodejce automobilu nebo nejbližší prodejce Sony.

Schéma zapojení napájení

Konektor napájení elektrického příslušenství vozidla se může u jednotlivých automobilů lišit. Provéřte schéma napájecího konektoru příslušenství ve vašem vozidle a ujistěte se, že zapojení odpovídá. Existují tři základní typy (viz níže uvedené vyobrazení). Bude možná potřeba, abyste přepojili pozice červeného a žlutého vodiče v propojovacím napájecím kabelu autorádia. Po odpovídajícím přizpůsobení zapojení a správném uspořádání napájecích vodičů připojte autorádio ke konektoru napájení ve voze. Máte-li jakékoli dotazy nebo vyskytnou-li se problémy týkající se přístroje, které nejsou zahrnuty v tomto návodu k obsluze, obraťte se prosím na prodejce vašeho vozidla.

Bezpečnostní upozornění

- Vyberte pečlivě místo, kam přístroj nainstalujete, aby nemohlo docházet k ovlivňování normálního ovládání vozidla.
- Vyvarujte se instalace přístroje tam, kde by byl vystaven prachu, nečistotám, nadměrným vibracím nebo vysokým teplotám, například na přímém slunci nebo u výstupů kanálu topení.
- Pro spolehlivou a bezpečnou instalaci použijte pouze příložené vybavení.

Nastavení úhlu upevnění
Přístroj namontujte pod úhlem menším než 45°.

Odejmутí ochranného rámečku a konzoly (5)

Před instalací přístroje z něj odejměte ochranný rámeček (5) a konzolu (1).

- 1 Sundejte ochranný rámeček (5).**
 - 1 Zahákněte současně uvolňovací klíče (4) za ochranný rámeček (5).
 - 2 Tahem za uvolňovací klíče (4) odejměte ochranný rámeček (5).
- 2 Sundejte konzolu (1).**
 - 1 Zasuňte současně oba uvolňovací klíče (4) mezi přístroj a konzolu (1), aby zacvakly na místo.
 - 2 Stáhněte konzolu směrem dolů (1), a pak z ní vysuňte vlastní autorádio.

Před instalací (6)

Zařízení neinstalujte na místech, kde by bránilo bezpečnému ovládání vozidla.
Příklad:
– Otevření a zavření čelního panelu nebo zásuvky disku zasahuje do ovládání řadicí páky.
– S otevřeným čelním panelem není dostatečný výhled na kontrolky, přepínače atd.

Příklad montáže (7)

Instalace do palubní desky vozidla

Při instalaci tohoto zařízení mějte zavřený čelní panel zařízení a nasazený kryt čelního panelu (6). (7-*)

- Netlačte přímo na LCD displej. Mohlo by dojít k rozbití displeje a následnému zranění prstů. Během instalace zařízení nezapomeňte nasadit dodaný kryt čelního panelu (6).
- Během instalace nedržte zařízení za čelní panel nebo zásuvku disku. V jiném případě by mohlo dojít k poškození zařízení nebo jeho funkci.

Poznámky

- V případě potřeby vyhněte tyto jazýčky směrem ven, aby byla konzola pevně uchycena (7-2).
- Ujistěte se, že čtyři západky na ochranném rámečku (5) jsou pevně zachyceny ve výřezech na přístroji (7-3).

Varování v případě, že zapalování vašeho automobilu nemá polohu ACC (elektrické příslušenství)

Po vypnutí zapalování nezapomeňte stisknout a podržet tlačítko (OFF) na přístroji, aby zhasl displej.
V opačném případě se displej nevypne a bude se vybíjet akumulátor vozidla.

Tlačítko RESET

Po dokončení instalace a zapojení kabelů nezapomeňte špičatým předmětem (např. kuličkovým perem a podobně) stisknout tlačítko RESET, umístěné na přední straně za čelním panelem (přístupné po jeho odejmutí).

